

Uchwała Nr XXVI/237/2020
Rady Miejskiej w Łomiankach
z dnia 14 lipca 2020 roku
w sprawie ustanowienia pomników przyrody

Na podstawie art. 44 ust. 1 ustawy z dnia 16 kwietnia 2004 r. o ochronie przyrody (Dz.U. z 2020 r. poz. 55) oraz art. 18 ust. 2 pkt 15 ustawy z dnia 8 marca 1990 r. o samorządzie gminnym (Dz. U. z 2020 r. poz. 713) uchwała się, co następuje:

§ 1.

Ustanawia się pomnikami przyrody:

- 1) 4 drzewa z gatunku wierzba biała (*Salix alba*);
- 2) 2 drzewa z gatunku kasztanowiec zwyczajny (*Aesculus hippocastanum*),
których wymiary i lokalizację przedstawia załącznik nr 1 do niniejszej uchwały.

§ 2.

Mapy przedstawiające lokalizację pomników przyrody, o których mowa w § 1, stanowią załączniki nr 2-3 do niniejszej uchwały.

§ 3.

Szczególnym celem ochrony pomników przyrody, o których mowa w § 1, jest zachowanie ich wartości przyrodniczych i krajobrazowych.

§ 4.

W stosunku do pomników przyrody, o których mowa w § 1, w ramach ochrony czynnej ustala się:

- 1) ochronę każdego drzewa w obszarze obejmującym zasięg korony i systemu korzeniowego nie mniejszym niż w promieniu 15 m od pnia drzewa;
- 2) obowiązek stałego monitorowania stanu zdrowotnego drzew oraz wykonywania prac pielęgnacyjnych i zabezpieczających na potrzeby ochrony przyrody;

- 3) obowiązek monitorowania oznakowania i uzupełniania jego braków.

§ 5.

W stosunku do pomników przyrody wprowadza się następujące zakazy:

- 1) niszczenia, uszkodzenia lub przekształcania obiektu;
- 2) umieszczania tablic reklamowych ;
- 3) wykonywania prac ziemnych trwale zniekształcających rzeźbę terenu, z wyjątkiem prac związanych z zabezpieczeniem przeciwpowodziowym albo budową, odbudową, utrzymywaniem, remontem lub naprawą urządzeń wodnych;
- 4) uszkodzenia i zanieczyszczenia gleby;
- 5) dokonywania zmian stosunków wodnych, jeżeli zmiany te nie służą ochronie przyrody albo racjonalnej gospodarce rolnej, leśnej lub rybackiej;
- 6) wylewania gnojownicy, z wyjątkiem nawożenia użytkowanych gruntów rolnych;
- 7) zmiany sposobu użytkowania ziemi.

§ 6.

Nadzór nad pomnikami przyrody, o których mowa w § 1, sprawuje Burmistrz Łomianek.

§ 7.

Wykonanie uchwały powierza się Burmistrzowi Łomianek.

§ 8.

Uchwała wchodzi w życie po upływie 14 dni od dnia ogłoszenia w Dzienniku Urzędowym Województwa Mazowieckiego.

PRZEWODNICZĄCA
Rady Miejskiej w Łomiankach


Maria Pszczółkowska

Załącznik nr 1
do Uchwały Nr XXVI/237/2020 roku
Rady Miejskiej w Łomiankach z dnia 14 lipca 2020 roku

Wymiary i lokalizacja pomników przyrody

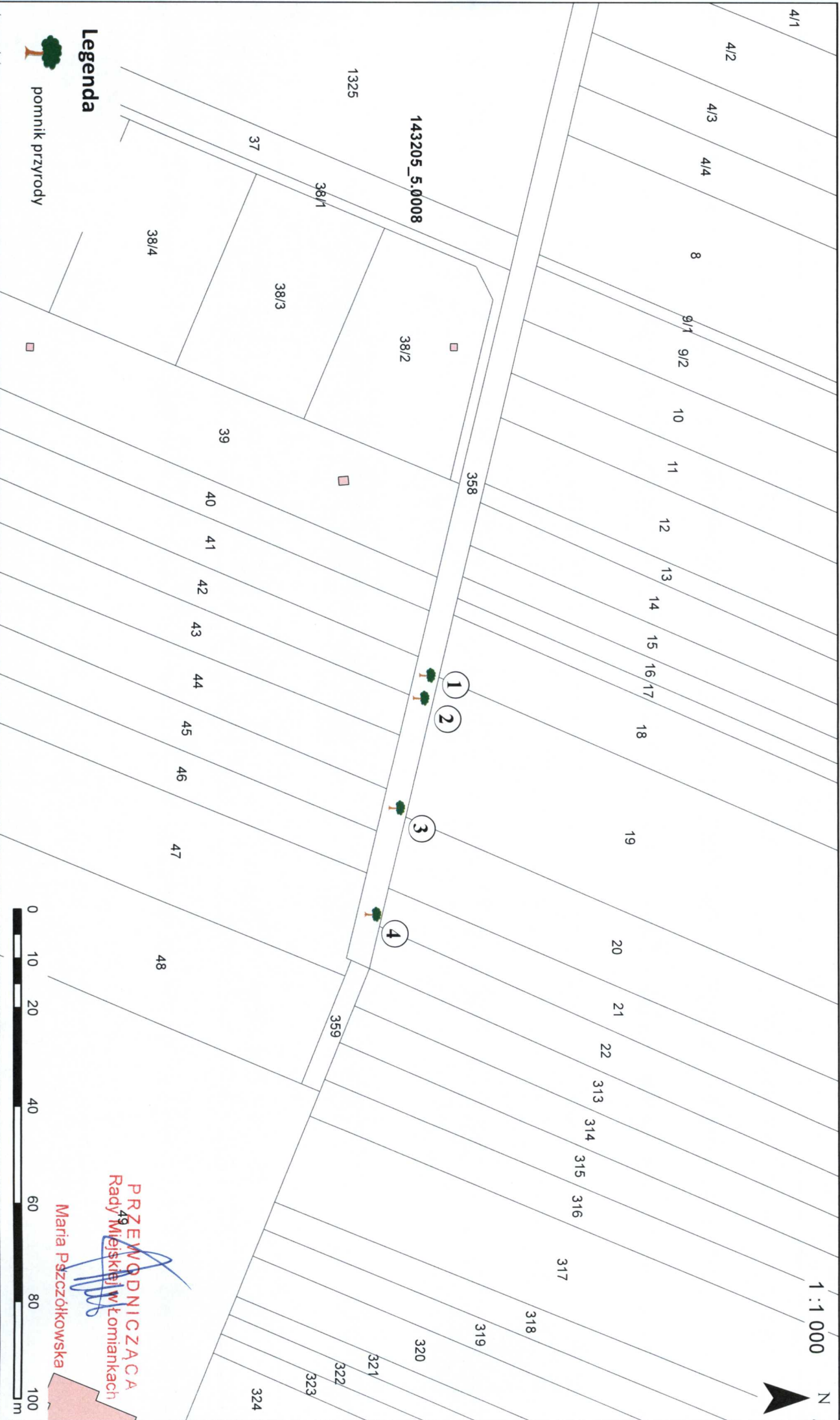
Lp.	Gatunek drzewa	Wymiary		Lokalizacja	Współrzędne Geodezyjne zgodnie z GSO 2000
		Wysokość [m]	Obwód na wysokości 130 cm [cm]		
1.	Wierzba biała <i>Salix alba</i>	12,0	390	Działka nr 358 Obręb nr 0008 Kiełpin Po południowej stronie drogi prowadzącej do tzw. Czarnego Punktu przy rezerwacie przyrody <i>Jezioro Kiełpińskie</i>	x: 5 803 385,13 y: 7 490 994,21
2.	Wierzba biała <i>Salix alba</i>	12,0	357	Działka nr 358 Obręb nr 0008 Kiełpin Po południowej stronie drogi prowadzącej do tzw. Czarnego Punktu przy rezerwacie przyrody <i>Jezioro Kiełpińskie</i>	x: 5 803 384,88 y: 7 490 998,87
3.	Wierzba biała <i>Salix alba</i>	12,0	527	Działka nr 358 Obręb nr 0008 Kiełpin Po południowej stronie drogi prowadzącej do tzw. Czarnego Punktu przy rezerwacie przyrody <i>Jezioro Kiełpińskie</i>	x: 5 803379,91 y: 7 491 921,10
4.	Wierzba biała <i>Salix alba</i>	10,0	393	Działka nr 358 Obręb nr 0008 Kiełpin Po południowej stronie drogi prowadzącej do tzw. Czarnego Punktu przy rezerwacie przyrody <i>Jezioro Kiełpińskie</i>	x: 5 803 375,04 y: 7 491042,80
5.	Kasztanowiec zwyczajny <i>Aesculushippcas tanum</i>	12,0	264	Działka nr 153 Obręb nr 0007 Kiełpin Poduchowny Po północnej stronie ul. Kościelna droga przy Domu Księży Emerytów	x: 5 802 844,84 y: 7 491 538,39
6.	Kasztanowiec zwyczajny <i>Aesculushippcas tanum</i>	16,0	278	Działka nr 153 Obręb nr 0007 Kiełpin Poduchowny Po północnej stronie ul. Kościelna Drogaprzy Domu Księży Emerytów	x: 5 802 856,90 y: 7 491 519,30

PRZEWODNICZĄCA
Rady Miejskiej w Łomiankach

Maria Pszczółkowska

Położenie pomnika przyrody

Załącznik nr 2
do Uchwały Nr XXVI/237/2020
Rady Miejskiej w Łomiankach
z dnia 14 lipca 2020 roku



Legenda



pomnik przyrody

PRZEMODNICZĄCA
Rada Miejskiej w Łomiankach
Maria Pszczółkowska

Położenie pomnika przyrody

Załącznik nr 3
do Uchwały Nr XXVI/237/2020
Rady Miejskiej w Łomiankach
z dnia 14 lipca 2020 roku



1 : 1 000



Legenda



pomnik przyrody

P R Z E W O D N I C Z A C I A
Rady Miejskiej w Łomiankach

Maria/Pszczółkowska

