

**Uchwała Nr LV/417/2010  
Rady Miejskiej w Łomiankach  
z dnia 4 listopada 2010 roku**

**w sprawie przystąpienia do sporządzenia zmiany miejscowego planu zagospodarowania  
przestrzennego Kielpin**

Na podstawie art. 18 ust. 2 pkt 5 ustawy z dnia 8 marca 1990 r. o samorządzie gminnym (Dz. U. z 2001 r. Nr 142, poz. 1591; z 2002 r. Nr 23, poz. 220, Nr 62, poz. 558, Nr 113, poz. 984, Nr 153, poz. 1271 i Nr 214, poz. 1806; z 2003 r. Nr 80, poz. 717 i Nr 162, poz. 1568; z 2004 r. Nr 102, poz. 1055, Nr 116, poz. 1203 i Nr 167, poz. 1759; z 2005 r. Nr 172, poz. 1441, Nr 175, poz. 1457; z 2006 r. Nr 17, poz. 128, Nr 181, poz. 1337; z 2007 r. Nr 48, poz. 327, Nr 138, poz. 974, Nr 173, poz. 1218; z 2008 r. Nr 180, poz. 1111, Nr 223, poz. 1458; z 2009 r. Nr 52 poz. 420, Nr 157, poz. 1241; z 2010 r. Nr 28, poz. 142 i poz. 146, Nr 40, poz. 230 oraz Nr 106, poz. 675) oraz art. 14 ust. 1 ustawy z dnia 27 marca 2003 roku o planowaniu i zagospodarowaniu przestrzennym (Dz. U. Nr 80, poz. 717; z 2004 r. Nr 6, poz. 41, Nr 141, poz. 1492; z 2005 r. Nr 113, poz. 954, Nr 130, poz. 1087; z 2006 r. Nr 45, poz. 319, Nr 225, poz. 1635; z 2007 r. Nr 127, poz. 880; z 2008 r. Nr 199, poz. 1227, Nr 201, poz. 1237, Nr 220, poz. 1413; z 2010 r. Nr 24, poz. 124, Nr 75 poz. 474, Nr 106, poz. 675, Nr 119, poz. 804, Nr 149, poz. 996, Nr 155, poz. 1043, Nr 130 poz. 871), uchwała się, co następuje:

§ 1. Przystępuje się do sporządzenia zmiany miejscowego planu zagospodarowania przestrzennego Kielpin, zwanego dalej „planem miejscowym”, podjętego Uchwałą Nr XXXII/229/2008 Rady Miejskiej w Łomiankach z dnia 30 grudnia 2008 r.

§ 2. Zmiana planu miejscowego obejmuje:

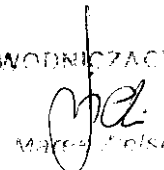
- 1) w § 15 ust. 7 pkt 3 oraz w § 12 ust. 2 dostosowanie zapisów dotyczących telekomunikacji do wymogów ustawy z dnia 7 maja 2010 r. o wspieraniu rozwoju usług i sieci telekomunikacyjnych (Dz. U. Nr 106 poz. 675),
- 2) zmianę struktury funkcjonalno-przestrzennej wraz z niezbędnymi zmianami wskaźników zagospodarowania oraz nieprzekraczalnych linii zabudowy dla jednostek planistycznych oznaczonych symbolami UM1, UM2 i UM3,
- 3) zmianę wymagań dotyczących przeznaczenia uzupełniającego dla terenu UP2.

§ 3. Obszary objęte zmianą planu miejscowego określono na załączniku nr 1 odpowiednio do zakresów zmian wskazanych w § 2.

§ 4. Wykonanie Uchwały powierza się Burmistrzowi Łomianek.

§ 5. Uchwała wchodzi w życie z dniem podjęcia.

PRZEWODNICZĄCY RADY



Marek Jankowski

## Uzasadnienie

### do uchwały o przystąpieniu do sporządzenia zmiany miejscowego planu zagospodarowania przestrzennego Kiełpin

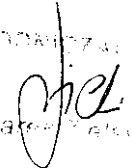
W dniu 30 grudnia 2008 r. na sesji Rady Miejskiej w Łomiankach został uchwalony miejscowy plan zagospodarowania przestrzennego Kiełpin. W kwietniu 2009 r. plan wszedł w życie.

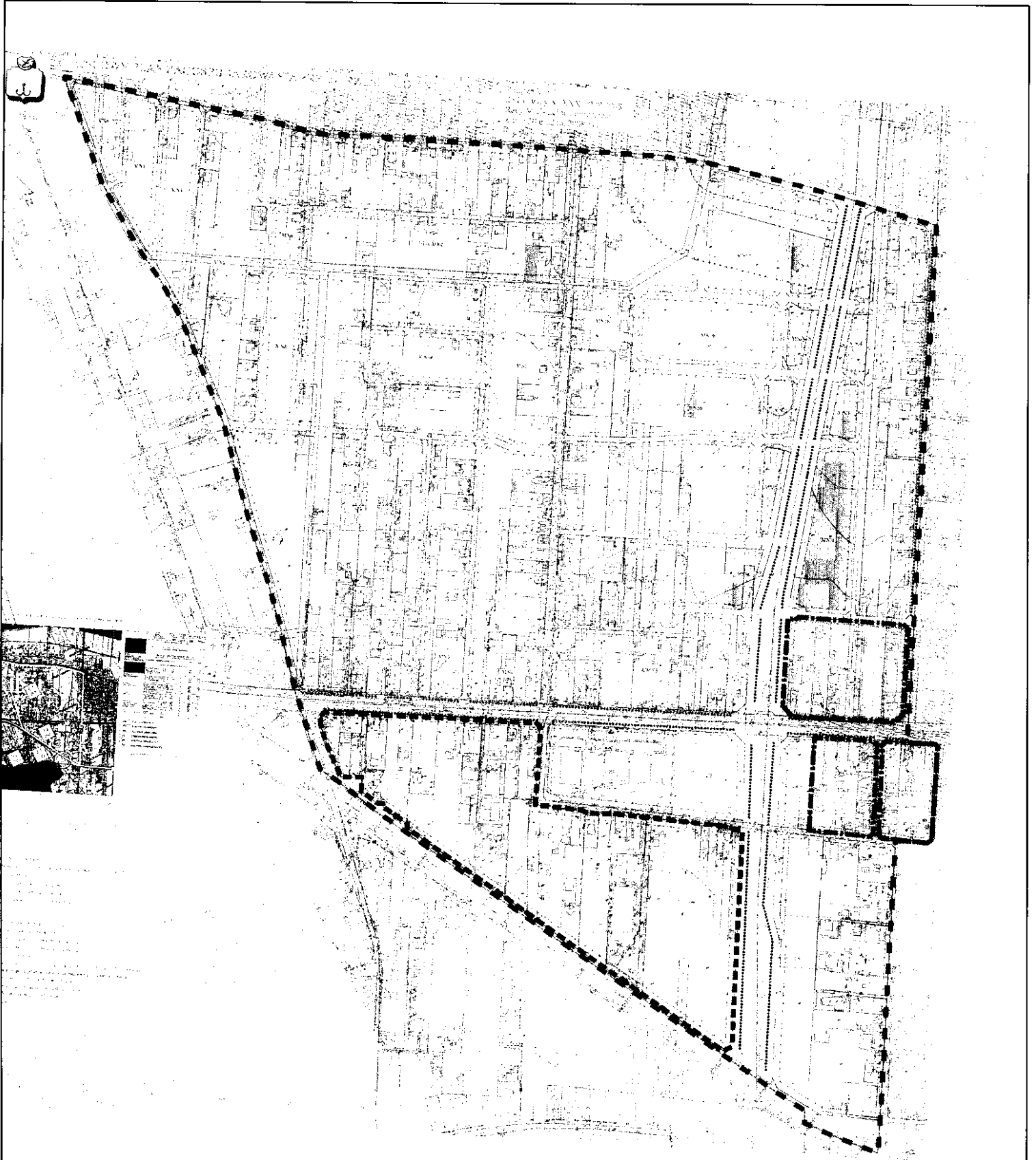
W odniesieniu do jednostek oznaczonych symbolami UM1, UM2 i UM3, przeznaczonych pod śródmiejską zabudowę usługowo-mieszkaniową nieuciążliwą, plan wprowadza dosyć rygorystyczne współczynniki zagospodarowania szczególnie jeśli chodzi o zabudowę mieszkaniową. Wskaźnik intensywności zabudowy nie może być mniejszy niż 1,0. Taka wartość współczynnika może skutecznie ograniczać wprowadzenie nowej oraz rozbudowę istniejącej zabudowy mieszkaniowej na tym terenie.

Podobna sytuacja występuje na terenie oznaczonym symbolem UP2. Obszar ten w planie miejscowym przeznaczony jest pod nieuciążliwą produkcję, przetwórstwo, składy oraz zabudowę usługową komercyjną. W obecnym stanie zagospodarowania występuje tam jednak duża liczba budynków mieszkalnych. Zapisy planu uniemożliwiają rozbudowę istniejących budynków mieszkalnych.

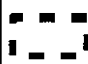


Ponadto, w związku z wejściem w życie ustawy z dnia 7 maja 2010 r. o wspieraniu rozwoju usług i sieci telekomunikacyjnych (Dz. U. Nr 106, poz. 675) niezbędnym jest dokonanie zmian w obowiązujących planach miejscowych i dostosowanie ich zapisów do w/w ustawy w zakresie telekomunikacji. Art. 46 ust. 1 wspomnianej ustawy mówi, że *miejscowy plan zagospodarowania przestrzennego (...) nie może ustanawiać zakazów, a przyjmowane w nim rozwiązania nie mogą uniemożliwiać lokalizowania inwestycji celu publicznego z zakresu łączności publicznej (...).*

Z uwagi na powyższe zasadne jest podjęcie uchwały w sprawie przystąpienia do sporządzenia zmiany miejscowego planu zagospodarowania przestrzennego Kiełpin.

PRZEWODNICZĄCY  
  
Marek...



### Oznaczenia

-  granica obszaru objętego zmianą w zakresie określonym w §2 pkt 1 uchwały
-  granica obszaru objętego zmianą w zakresie określonym w §2 pkt 2 uchwały
-  granica obszaru objętego zmianą w zakresie określonym w §2 pkt 3 uchwały

PRZEWODNICZĄCY SEKCYI

  
Marek Piłsudski