

Uchwała Nr VI / 56 / 2015
Rady Miejskiej w Łomiankach
z dnia 26 marca 2015 roku

w sprawie przystąpienia do sporządzenia miejscowego planu zagospodarowania przestrzennego obszaru północnej części osiedla Łomianki Chopina i północnej części osiedla Łomianki Pawłowo część B

Na podstawie art. 18 ust. 2 pkt 15 ustawy z dnia 8 marca 1990 roku o samorządzie gminnym (tekst jednolity Dz. U. z 2013 roku poz. 594 z późn. zm.) oraz art. 14 ust. 1, 2 i 4 ustawy z dnia 27 marca 2003 roku o planowaniu i zagospodarowaniu przestrzennym (tekst jednolity Dz. U. z 2015 r. poz. 199), Rada Miejska uchwala, co następuje:

§ 1.

1. Przystępuje się do sporządzenia miejscowego planu zagospodarowania przestrzennego obszaru północnej części osiedla Łomianki Chopina i północnej części osiedla Łomianki Pawłowo część B.
2. Granica obszaru objętego projektem planu przebiega południowo-wschodnią granicą działki nr ew. 20 obręb ew. Łomianki Dolne, strugą Dziekanowską, osią ulicy Armii Poznań, północno-wschodnią granicą działki nr ew. 58, obręb ew. Łomianki Dolne.
3. Plan zostanie sporządzony w skali 1:1000.
4. Integralną część uchwały stanowi załącznik nr 1, przedstawiający w sposób graficzny granice obszaru objętego planem.

§ 2.

Wykonanie uchwały powierza się Burmistrzowi Łomianek.

§3.

Uchwała wchodzi w życie z dniem podjęcia.

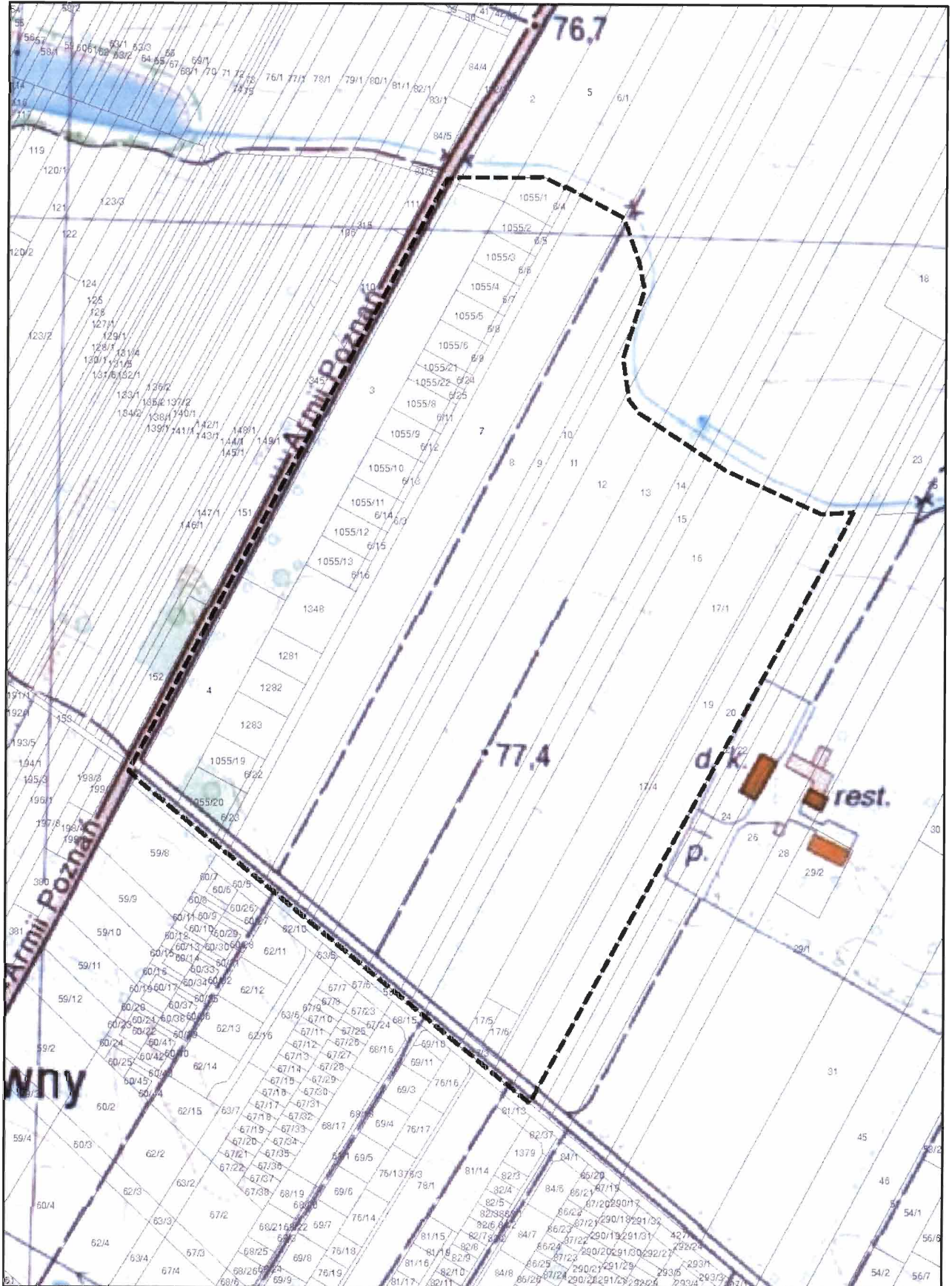
PRZEWODNICZĄCY
Rady Miejskiej w Łomiankach


Tadeusz Krystecki

Załącznik nr 1
do Uchwały Nr VII/56/2015
Rady Miejskiej w Łomiankach
z dnia 26 marca 2015 r.



Granica projektu mpzp obszaru północnej części osiedla Łomianki Chopina
i północnej części osiedla Łomianki Pawłowo część B



PRZEWODNICZĄCY
Rady Miejskiej w Łomiankach

Tadeusz Krystecki
Tadeusz Krystecki

Uzasadnienie
do Uchwały Nr VI/ 56/2015
Rady Miejskiej w Łomiankach
z dnia 26 marca 2015 roku

w sprawie przystąpienia do sporządzenia miejscowego planu zagospodarowania przestrzennego obszaru północnej części osiedla Łomianki Chopina i północnej części osiedla Łomianki Pawłowo część B

Obszar objęty opracowaniem ma powierzchnię około 19 ha i znajduje się pomiędzy ulicą Rolniczą, Armii Poznań, strugą Dziewanowską i terenem klubu Wilczyńców. Tereny wzdłuż ulicy Armii Poznań są częściowo zabudowane budynkami mieszkalnymi wolnostojącymi. Pozostałe tereny stanowią grunty rolne w znacznej mierze są to grunty klasy III.

Zgodnie z aktualizowanym studium uwarunkowań i kierunków zagospodarowania przestrzennego miasta i gminy Łomianki obszar objęty opracowaniem znajduje się w Strefie 4 – Rekreacja i Osadnictwo, dla której przeznaczeniem dominującym jest m.in. zabudowa mieszkaniowa jednorodzinna wolnostojąca ekstensywna.

Regulacje planu pozwolą na zrównoważony rozwój tego fragmentu gminy z uwzględnieniem wymagań ochrony środowiska zwłaszcza ochrony strugi Dziekanowskiej i terenów przyległych.

Przystąpienie do prac nad planem stanowi realizację jednego z celów polityki gminy polegającego na objęciu planami obszaru całej gminy..

Przedmiotem planu miejscowego będzie ustalenie przeznaczenia terenów oraz określenie sposobów ich zagospodarowania i zabudowy w zakresie wyszczególnionym w art. 15 ust. 2 ustawy z dnia 27 marca 2003 r. o planowaniu i zagospodarowaniu przestrzennym (tekst jednolity Dz. U. z 2015 r, poz. 199), a także, w zależności od potrzeb, w zakresie wyszczególnionym w art. 15 ust. 3 ww. ustawy.

PRZEWODNICZĄCY
Rady Miejskiej w Łomiankach

Tadeusz Krystecki