

# Wykaz powierzchni

Dane ew. gruntów		Nazwa nieruchomości	Nr dz. proj.	Powierzchnia		
Nr obr.	Nr j.rej.			w granicach	m <sup>2</sup>	ha
Buraków	536	51/1	51/5	246-245-305-303-246 bez A-B-C-D-A	1893	0,19
		51/1	51/6	A-B-C-D-A	58	0,01
Razem					1951	0,20

Słownie: Dziewiętnaście arów pięćdziesiąt jeden m kw.

50/1  
KW VII-76158

51/1  
0,20 ha

51/5  
1893m<sup>2</sup>

ORIENTACJA  
1:5000

URZĄD MIASTA I GMINY  
05-092 ŁOMIANKI  
województwo warszawskie  
Rajskie Geodezji  
i Gospodarki Gruntami

Wykazany na niniejszej mapie  
projekt podzielu części subwie-  
dzyi częścieczna ul. wał  
BURAKÓW MIASTO I GMINA

Nr G 7412.00/36197  
= dn. 1997.04.10

Opłata...  
na podaniu

GEODEZJA  
K. W.

woj. warszawskie  
gm. ŁOMIANKI  
skala  
1:500

wieś Buraków  
ul. Brukowa

MAPA SYTUACYJNA NIERUCHOMOŚCI  
UREGULOWANEJ W KW VII 76158,  
Akt Not. Rep. A 3122/94  
Z PROJEKTOWANYM PODZIAŁEM

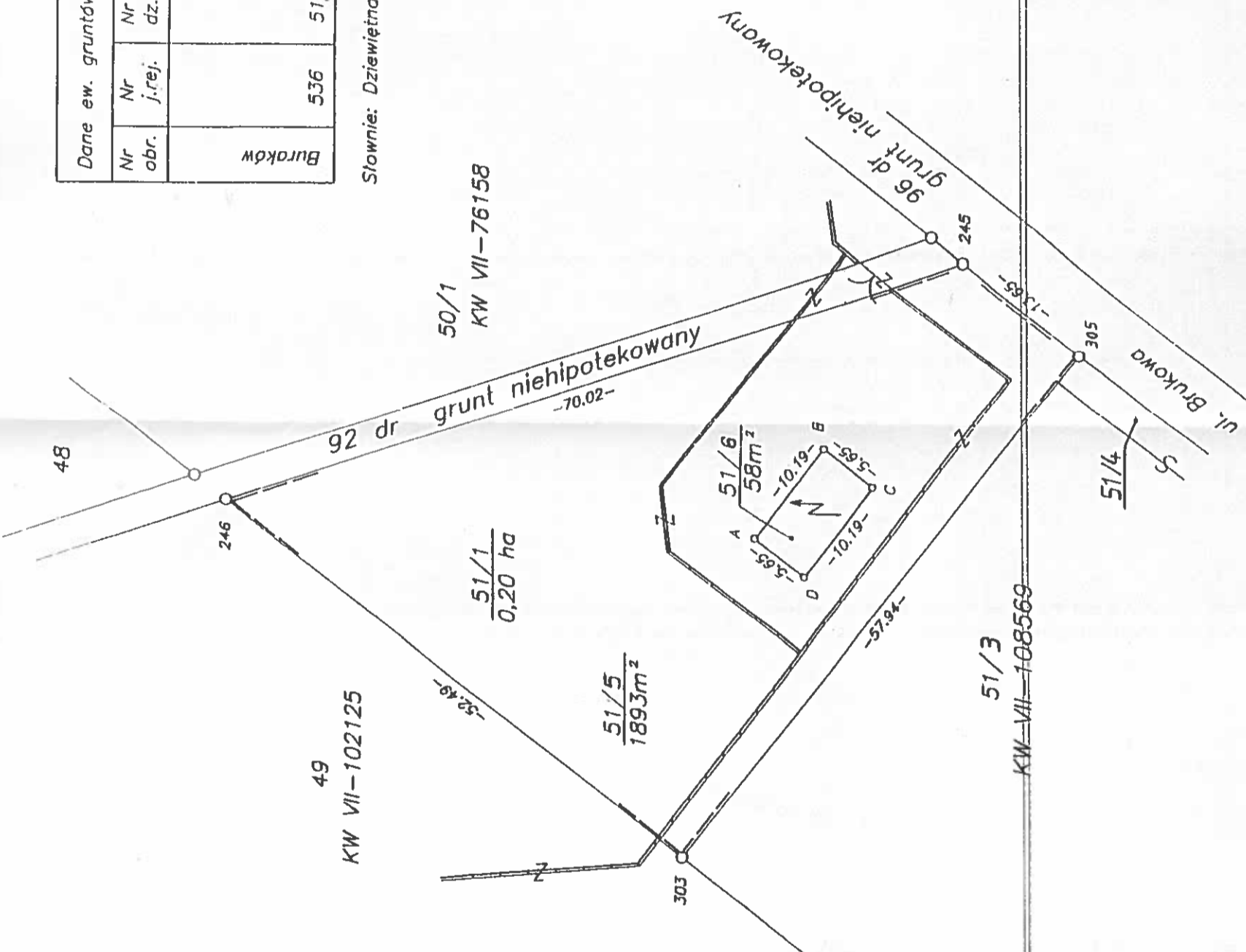
Mapę niniejszą wykonano w oparciu o:  
-operat ewidencji gruntów, obr. Buraków  
-mapę zasadniczą sekcja 23 N 8 W 4  
-pomiar własny

DER 168/97 Łomianki, dn. 5.04.1997r.



BIURO USŁUG  
GEODEZYJNO  
PROJEKTOWYCH

05-092 ŁOMIANKI  
ul. WARSZAWSKA 93, tel./fax: 751-16-51  
751-90-81



UWAGA! Działka nr 51/5 (od strony ul. Brukowej)  
stanowić będzie służebność przejścia i przejazdu  
dla każdorazowego właściciela działki nr 51/6.

Bur-Nj-258/27  
14 KWI 1997

DER 168/97  
14 KWI 1997

