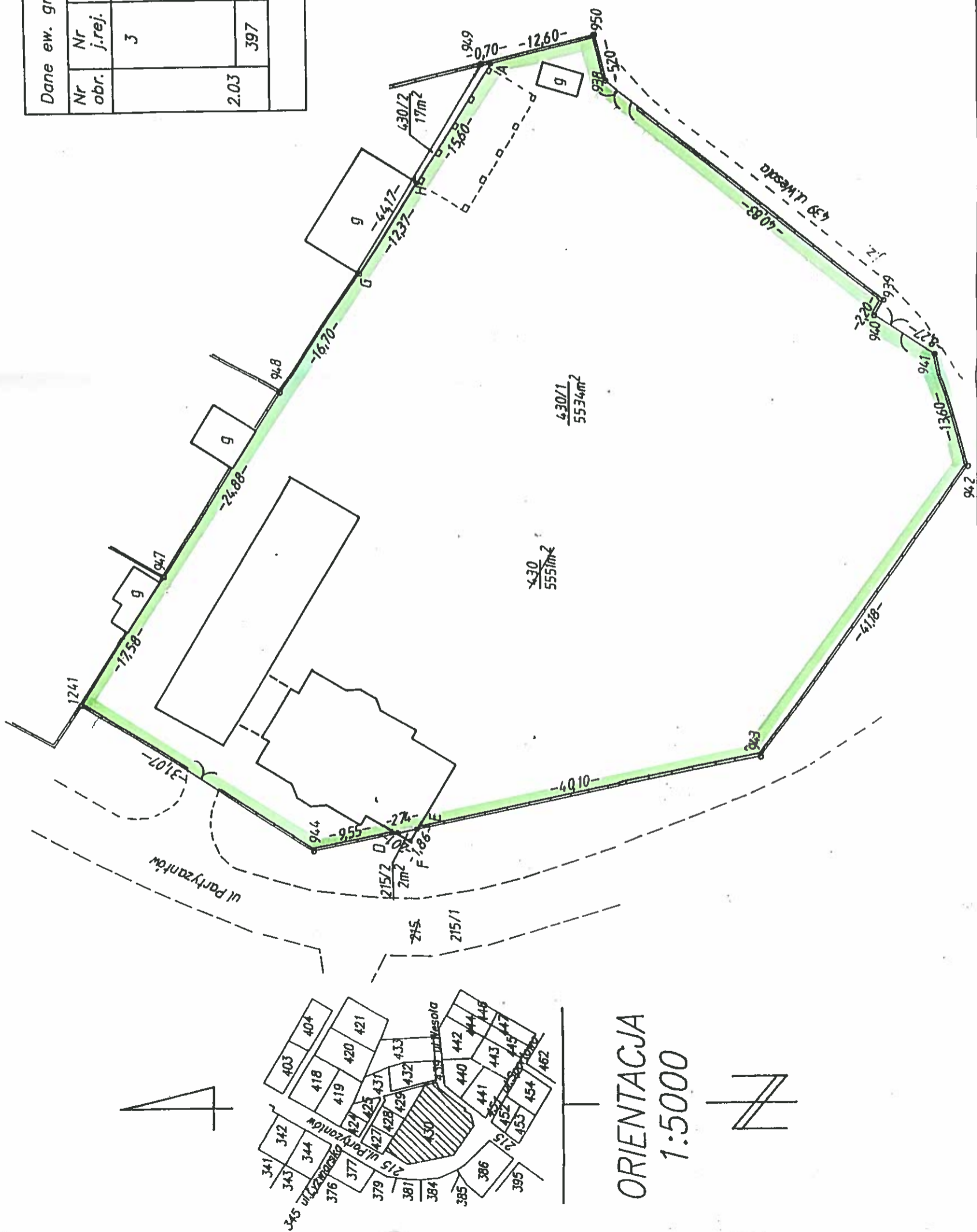


Wykaz powierzchni

Dane ew. gruntów		Nazwa nieruchomości	Nr dz. proj.	Powierzchnia	
Nr obr.	Nr j.rej.			w granicach	m 2
2.03	3	Stan prawny nieuregulowany	430/1	948-947-1241-944-D-E-943-942-941-940-939-938-950-A-H-G-948	5534
	397		215/2	D-E-F-D	2
RAZEM					5536

*Dot. do uchwały Nr XXX/259/97 Rady Miejskiej w Łomiankach z dnia 8.10.1997 roku*



woj. warszawskie skala 1:500  
m. Łomianki  
obręb 2.03  
ul. Partyzantów

MAPA SYTUACYJNA  
DLA CELÓW SĄDOWYCH

Mapę niniejszą wykonano w oparciu o:  
- operat ewidencyjny gruntów DER 290/94  
- mapę zasadniczą sekcje 24N7 W B 41  
- pomiar własny

DER 290/94

W O W N W E S T  
BIURO USŁUG  
GEODEZYJNO PROJEKTOWYCH  
86-802 ŁOMIANKI, ul. Racławicka 10c  
Tel. 51-16-51  
Regon P-010027215

Łomianki, dn. 26.04.94