



w sprawie: uchwalenia budżetu Miasta i Gminy Łomianki na 1998 rok.

Na podstawie art.18, ust.2, pkt.4 ustawy z dnia 8 marca 1990 r. o samorządzie terytorialnym (jedn. tekst Dz.U. Nr.13 z 1996 r., poz.74 z późn.zm.) i art.8 ustawy z dnia 5 stycznia 1991 r. Prawo budżetowe (jedn. tekst Dz.U. Nr. 72 z 1993 r. poz.344 z późn.zmianami) oraz przepisów ustawy z dnia 31 stycznia 1980 r o ochronie i kształtowaniu środowiska (tekst jednolity - Dz.U. 1994 r Nr.49 poz. 196 ) i ustawy z dnia 24.10.1974 r. Prawo Wodne (Dz.U.Nr. 38 z 1974 r. poz. 230 z późn. zm.)

Rada Miejska w Łomiankach

u c h w a ł a

co następuje:

§ 1.

Uchwala się budżet Gminy Łomianki na okres roku kalendarzowego 1998 w brzmieniu załącznika nr.1 i nr.2.

§ 2.

Ustala się dochody budżetu Gminy w wysokości 22.458.046 zł zgodnie z załącznikiem nr.1.

§ 3.

Ustala się wydatki budżetu Gminy w wysokości 26.013.046 zł (zgodnie z załącznikiem nr. 2 ) w tym rezerwa ogólna na nieprzewidziane wydatki w wysokości 200.000 zł.

§ 4.

Niedobór budżetowy stanowiący różnicę między dochodami a wydatkami wynosi 3.930.000 zł.

§ 5.

Źródłem sfinansowania przewidywanego niedoboru jest pożyczka z Narodowego Funduszu Ochrony Środowiska i Gospodarki Wodnej w kwocie 3.930.000 zł.



§ 6.

Ustala się plan finansowy Funduszu Ochrony Środowiska w wysokości 13.400 zł po stronie dochodów i wydatków ( załącznik nr. 3 )

§ 7.

Wykonanie uchwały powierza się Zarządowi Miasta i Gminy.

§ 8.

Uchwała wymaga ogłoszenia poprzez opublikowanie w prasie lokalnej oraz wywieszenie na tablicy informacyjnej Rady Miejskiej.

§ 9.

Uchwała wchodzi w życie z dniem 1.01.1998 r. i obowiązuje w roku budżetowym 1998.

Przewodniczący Rady Miasta  
w Włoszakowicach

  
Wojciech Zwoniarski



**Budżet  
Miasta i Gminy  
Łomianki  
1998 r.**



I . D O C H O D Y

Zestawienie dochodów za 1998 r.

dz. 74	2.560.000
dz. 79	100.000
dz. 86	565.900
dz. 90	15.224.286
dz. 91	316.472
dz. 93	12.000
dz. 94	200.000
dz. 97	3.479.388

OGÓŁEM dochody 22.458.046

dz.00 r.0055 §01  
pożyczka NFOS 3.930.000

26.388.046



B U D Ż E T      N A      1998 r.

I                    D O C H O D Y

dz.74. Gospodarka mieszkaniowa i usł.komunalne	2.560.000
=====	
r.7552 Gospodarka gruntami i nieruch .	2.560.000
33 dochody z dzierżawy i leasingu	200.000
35 wpł.ze sprzed.mienia.kom.	2.100.000
42 wpł.z usług	100.000
64 różne opłaty	120.000
77 różne dochody	40.000
 dz.79. Oświata	 100.000
=====	
r.8222 Pomoc dzieciom w rodz.zast.i wł.	100.000
49 dotacja celowa otrz.z budż.pań. na fin.zad.bież.powierz.gminom	100.000
 dz.86. Opieka Społeczna	 565.900
=====	
r.8613. Zasiłki i pomoc w naturze	442.000
88 dotacja celowa otrz.z.budż.pań. na fin.zad.bież.zlec.gminom	442.000
r.8615 Terenowe ośrodki pomocy społecznej	80.000
88 dotacja celowa otrz.z.budż.pań. na fin. zad.bież.zlec.gminom -teren.ośrodki pom.społecz.	80.000
r.8616 Dodatki mieszkaniowe	5.000
89 dotacja celowa otrz.z budż.pań. na dofinansowanie wł.zad.bież. gmin - dodatki mieszkaniowe	5.000



r.8617	Zasiłki rodzinne i pielęgnacyjne	38.900
		-----
88	dotacja celowa otrz.z budż.pań. na fin.zad.bież.zlec.gminom zaś.rodzinne i pielęgnacyjne	38.900

dz.90. Dochody od os.prawnych , fizycznych i innych  
jedn. nie poś.os.prawnej 15.224.286

=====

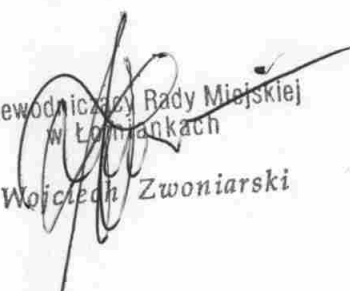
r.9015	Udziały w podatkach	7.500.000
		-----
15	udziały w podatkach od os.fiz.	6.500.000
16	udziały w podatkach od os.prawnych	1.000.000
r.9013	Wpływy z pod.od os.pr.	800.000
		-----
53	podatek leśny	5.000
55	podatek od nieruchomości	730.000
61	podatek od środków transportu	65.000
r.9019	Podatki i opł. od os. fiz.	3.114.100
		-----
51	podatek rolny	180.000
52	wpływy z karty podatkowej	760.000
53	podatek leśny	5.000
55	podatek od nieruchomości	1.669.100
56	podatek od spadków i darowizn	300.000
61	podatek od środków transportu	100.000
81	odsetki	100.000
r.9020	Wpływy z opłaty skarbowej	3.810.186
		-----
58	opłata skarbowa	3.810.186



dz.91. Administracja samorządowa	316.472
=====	
r.9142 Urzędy wojewódzkie	73.675
-----	
88 dotacja celowa otrz.z budż.pań. na fin.zad.bież.zlec.gminom. Urzędy Woj.	73.675
r.9143 Urzędy rejonowe	87.797
-----	
49 dotacja celowa otrz.z budż.pań. na fin.zad.bież.powierz.gminom	87.797
r.9146 Urzędy gmin	63.000
-----	
64 różne opłaty	53.000
77 różne dochody	10.000
r.9195 Pozostała działalność	92.000
-----	
64 różne opłaty	92.000
dz.93. Bezpieczeństwo publiczne	12.000
=====	
r.9395 Pozostała działalność	12.000
-----	
76 grzywny i kary	12.000



dz.94. Finanse	200.000
=====	
r.9492	
81 odsetki od środków na rach.bank.	200.000
-----	
dz.97. Różne rozliczenia	3.479.388
=====	
r.9711 Subwencje ogólne dla gmin	3.154.972
-----	
90 subwencje z budż.pań.	3.154.972
r. 9709 Różne rozliczenia	324.416
-----	
90 subwencja drogowa dla gmin	324.416
RAZEM DOCHODY za 1998r.	22.458.046
=====	
pożyczka N.F.O.Ś.i G.W.	3.930.000
	=
	26.388.046

  
Przewodniczący Rady Miejskiej  
w Łomiankach  
Wojciech Zwoniarski





## II W Y D A T K I

zestawienie wydatków za 1998r.

---

dz. 40	85.000
dz. 45	60.000
dz. 50	1.509.000
dz. 70	10.692.000
dz. 74	691.000
dz. 79	4.863.000
dz. 83	340.000
dz. 85	300.000
dz. 86	780.000
dz. 87	250.000
dz. 89	287.000
dz. 91	3.510.000
dz. 93	630.000
dz. 96	600.000
dz. 97	686.046

---

razem 26.013.046

spłata zob.dług. 375.000

= 26.388.046

---

---



dz.	nazwa działu	plan ogółem	wyd.na fin. inwestycji
1	2	3	4
40	ROLNICTWO	85.000	
r .4401	Postęp biolog.w prod.roś.	3.000	
25	różne wyd.na rzecz os.fiz.	3.000	
r.4402	Postęp biolog.w prod.zwierz.	1.000	
48	pozostałe dotacje	1.000	
r.4403	Upowszechnianie dor.rolniczego	3.000	
31	materiały i wyposażenie	1.000	
36	usługi materialne	500	
37	usługi niematerialne	500	
48	pozostałe dotacje	1.000	
r. 4406	Utrzymanie urz.melioracji wod.	78.000	
36	usługi materialne	20.000	
37	usługi niematerialne	58.000	
45	LEŚNICTWO	60.000	
r.4495	Pozostała działalność	60.000	
31	materiały i wyposażenie	10.000	
36	usługi materialne	48.000	
40	różne opłaty i składki	2.000	
50.	TRANSPORT	1.509.000	
r.5613	Utrzymanie dróg publicz.gm.	1.509.000	
31	materiały i wyposażenie	40.000	
36	usługi materialne	433.000	
37	usługi niematerialne	36.000	
72	wyd.na fin.inw.w jedn.i zakł.budż.	1.000.000	



70. GOSPODARKA KOMUNALNA	10.692.000
=====	
r.7221 Oczyszczanie miast	615.000
-----	
31 materiały i wyposażenie	35.000
36 usługi materialne	550.000
37 usługi niematerialne	30.000
r.7231 Zieleń w miastach	76.000
-----	
31 materiały i wyposażenie	20.000
36 usługi materialne	56.000
r.7261 Ulice, place, mosty i wiadukty	160.000
-----	
31 materiały i wyposażenie	5.000
36 usługi materialne	150.000
37 usługi niematerialne	5.000
r.7262 Oświetlenie ulic	775.000
-----	
35 energia	580.000
36 usługi materialne	192.000
37 usługi niematerialne	3.000
r.7395 Pozostała działalność	9.066.000
-----	
47 dotacja dla jedn.gospod.pozabudż. i fund.celowych	205.000
72 wyd.na fin.inw.jedn.budż.i zakł.bud.	8.061.000
78 udziały w spółkach	800.000



1	2	3
74	GOSPODARKA MIESZKANIOWA ORAZ NIEMAT. USŁUGI KOMUNALNE	691.000
=====		
r.7523	Ochotnicze straże pożarne	52.000
-----		
31	materiały i wyposażenie	24.000
35	energia	1.000
36	usługi materialne	24.000
37	usługi niematerialne	1.000
40	różne opłaty i składki	2.000
-----		
r.7551	Opracowania geod.i kartograf.	130.000
-----		
36	usługi materialne	10.000
37	usługi niematerialne	120.000
r.7552	Gospodarka gruntami i nieruch.	120.000
-----		
36	usługi materialne	5.000
37	usługi niematerialne	115.000
r.7695	Pozostała działalność-w tym:groby wojenne	389.000
-----		
31	materiały i wyposażenie	60.000
35	energia	40.000
36	usługi materialne-w tym gr.woj.5000	272.000
37	usługi niematerialne	7.000
40	różne opłaty i składki	2.000
41	składka na ubezpie.spół.	6.000
42	składka na fund.pracy	2.000

8



1	2	3	4
79.	Oświata	4.863.000	
=====			
r.7911	Szkoły podstawowe	3.761.000	
-----			
11	płace	1.788.000	
	+0,1 % od.f.pł. 16.700		
	+ dod. motyw.uchw.przez Radę G.84.000		
17	nagrody z zakł.fund.nagród	110.000	
21	nagr.i wyd.os.nie zal.do wynagr.	8.000	
	w tym o,3% f.zdrow.		
25	różne wyd.na rzecz osob fiz.	31.500	
28	podr.służbowe krajowe	2.500	
31	materiały i wyposażenie	86.000	
35	energia	277.000	
36	usługi materialne	128.000	
37	usługi niematerialne	23.000	
38	pomoce naukowe i dydaktyczne	30.000	
40	różne opłaty i składki	5.000	
41	składki na ubezpie.spół.		
	w tym skł.-dod.mot.38.000	861.000	
42	składki na fund.pracy		
	w tym skł.-dod.mot.4000	57.000	
43	odpisy na zakł.fund.św.socj.	121.000	
48	pozostałe dotacje	3.000	
72	wyd.na fin.in.jedn.budż.i zakł.budż.	230.000	
r.7941	Internaty i styp.dla uczniów	71.000	
-----			
23	stypendia dla uczniów	71.000	
r.8062	Dokształcanie i dosk.zawod.naucz.	25.000	
-----			
25	różne wydatki na rzecz os.fiz.	25.000	
r.8211	Przedszkola	720.000	
-----			
47	dot.dla jedn.gos.pozab.i.f.cel	620.000	
48	pozostałe dotacje -Siostry Zak.	100.000	
r.8222	Pomoc dzieciom w rodz.zast.i wł.	100.000	
-----			
22	świadczenia społeczne	100.000	
r.8232	Świetlice dziecięce	113.000	
-----			
47	dot.dla jedn.gos.pozab.i.f.cel.	113.000	



r.8241 Kolonie, obozy i dzieć.wiejskie	28.000
47 dot.dla jedn.gos.pozab.i f.cel.	25.000
48 pozostałe dot.	3.000
r.8295 Pozostała działalność	45.000
31 materiały i wyposażenie	9.000
+wyp.g.por.wych.zawod.	4.000
+wyp.g.lek.	2.500
36 usługi materialne	22.500
37 usługi niematerialne	7.000

5



1

2

3

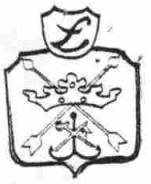
4

83	Kultura i Sztuka	340.000
=====		
r.8322	Biblioteki	120.000
	48 pozostałe dotacje	120.000
r.8331	Dom Kultury	220.000
	48 pozostałe dotacje	220.000
85	Ochrona zdrowia	300.000
=====		
r.8511	Szpitala ogólne	5.000
	48 pozostałe dotacje	5.000
r.8515	Pogotowie ratunkowe	3.000
	48 pozostałe dotacje	3.000
r.8521	Żłobki	175.000
	47 dot.dla jedn.gos.pozab.i f.cel.	175.000
r.8536	Przeciwdziałanie alkoh.	92.000
	11 płace	12.000
	25 różne wyd.na rzecz os.fiz.	26.000
	31 materiały i wyposażenie	15.000
	36 usługi materialne	12.000
	37 usługi niematerialne	8.000
	41 składki na ub.społ.	6.000
	42 składki na fund.pracy	2.000
	48 pozostałe dotacje	10.000
	62 podatek od towarów i usług VAT	1.000
r.8595	Pozostała działalność	25.000
	48 pozostałe dotacje	25.000



86 Opieka społeczna	780.000
=====	
r.8612 Usługi opiekuńcze	5.000
37 usługi niematerialne	5.000
r.8613 Zasiłki i pomoc w naturze	510.000
22 świadczenia społ.	510.000
r.8615 Terenowe Ośrodki Pomocy Społ.	202.100
11 płace	110.000
17 nagrody z zakł.fund.nagr.	7.400
21 nagr.i wyd.os.nie zal.do wyn.os.	1.500
28 podróże sł.krajowe	1.500
31 materiały i wyposażenie	5.000
35 energia	1.800
36 usługi materialne	8.800
37 usługi niematerialne	5.000
40 różne opłaty i składki	1.300
41 skł.na ubezpie.społ.	52.800
42 skł.na fund.pracy	3.500
43 odpisy na zakł.fund.św.socj.	3.500
r.8616 Dodatki mieszkaniowe	5.000
22 świadczenia społ.	5.000
r.8617 Zasiłki rodzinne i pielęgnac.	55.000
22 świadczenia społeczne	55.000
r.8695 Pozostała działalność	2.900
22 świadczenia społeczne	2.900





1	2	3	4
87	Kultura i Sport	250.000	
=====			
r.8795	Pozostała działalność	250.000	
-----			
28	Podróże służbowe krajowe	2.000	
31	materiały i wyposażenie	13.000	
35	energia	1.000	
36	usługi materialne	20.000	
37	usługi niematerialne	190.000	
40	różne opłaty i składki	1.000	
41	skł.na ub.społ.	2.000	
42	skł.na f.pracy	1.000	
48	pozostałe dotacje	20.000	
89	Różna działalność	287.000	
=====			
r.8982	Obrona cywilna	5.000	
-----			
31	materiały i wyposażenie	2.000	
36	usługi materialne	1.000	
37	usługi niematerialne	2.000	
r.8995	Pozostała działalność	282.000	
-----			
48	pozostałe dotacje	162.000	
78	udziały w spółkach	120.000	



91. Administracja samorządowa 3.510.000

=====

r.9142 Urzędy wojewódzkie 230.000  
dot.w kwocie 73.675zł.

-----

11	płace	140.000
17	nagr.z zakł.fund.nagar.	11.000
25	różne wyd.na rzecz os./fiz.	1.000
28	podróże sł.krajowe	1.000
31	materiały i wyposaż.	5.000
36	usł.materialne	3.000
37	usł.niematerialne	2.000
41	składki na ub.społ.	63.000
42	składki na f.pracy	4.000

r.9143 Urzędy rejonowe 450.000  
dot.w kwocie 87.797

-----

11	płace	260.000
17	nagr.z zakł.fund.nagr.	15.000
25	różne wyd.na rzecz os.fiz.	2.000
28	podr.sł.krajowe	6.000
31	materiały i wyposaż.	34.000
36	usługi materialne	12.000
37	usługi niematerialne	2.000
41	składki na ub.społ.	111.000
42	składki na f.pracy	8.000

r.9144 Rady Gmin 160.000

-----

25	różne wyd. na rzecz os. fiz.	130.000
28	podr. sł. krajowe	1.000
31	materiały i wyposaż.	8.000
36	usługi materialne	1.000
37	usługi niematerialne	20.000



r.9146 Urzędy Gmin	2.595.000
-----	
11 płace	1.130.000
17 nagr. z zakł. fund. nagr.	76.000
21 nagr. i wyd. nie zal. do wyn.	3.000
25 różne wyd. na rzecz os. fiz.	4.000
28 podr. sł. kraj.	35.000
29 podr. sł. zagr.	1.000
31 materiały i wyposaż.	130.000
35 energia	63.000
36 usługi materialne	182.000
37 usługi niematerialne	268.000
40 różne opłaty i skł.	20.000
41 skł. na ubez. społ.	500.000
42 skł. na fund. pracy	33.000
43 odpisy na zakł. fund. św. socj.	29.000
62 podatek od towarów i usług Vat	1.000
72 wyd.na fin.in.jed.budż.i zakł.budż.	120.000
r.9148 Sejmiki Samorządowe	15.000
-----	
40 różne opł.i składki	15.000
r.9195 Pozostała działalność	60.000
-----	
14 wynagrodzenia agen. -prowiz.	60.000



93	Bezpieczeństwo publiczne	630.000
=====		
r.9312	Policja	1.500
		-----
48	pozostałe dotacje	1.500
r.9395	Pozostała działalność	628.500
-----		
11	płace	320.000
17	nagr.z zakł.fund.nagr.	25.000
21	nagr.i.wyd.os.nie.zal.do.wynagr.	12.000
28	podr.sł.kraj.	3.000
31	materiały i wyposażenie	45.000
36	usługi materialne	20.000
37	usługi niematerialne	30.000
40	różne opłaty i składki	8.000
41	skł.na ubezpie.spol.	145.000
42	skł.na f.pracy	11.000
43	odpisy na zakł.f.św.socj.	9.500
94	Finanse	730.000
=====		
r.9495	pozostała działalność	730.000
		-----
68	odsetki i dysk. od papierów wart. oraz od kraj. pożyczek i kred.	730.000



96 Dotacje na finans.zadań gospod.	600.000
=====	=====
r.9619 dot.dla gospod.real.zad.kom.	600.000
	-----
55 dot.dla gospod. kom.i mieszk.	600.000
97 Różne Rozliczenia	686.046
=====	=====
r.9711 subwencje ogólne dla gmin	486.046
	-----
60 wpłaty gmin na zw. subw.og.	486.046
r.9718 Rezerwy ogólne i celowe	200.000
	-----
81 rezerwy	200.000

-----

razem wydatki	26.013.046	9.411.000
---------------	------------	-----------

00 Przychody i rozchody zw. z fin.niedoboru i rozdisp.nadw.budż.	375.000
	=====
r.0065 spłata zob.długotrminowych	375.000
	-----
02 rozchody	375.000

=====

ogółem wydatki =	26.388.046
------------------	------------

bieżące 16.977.046

w tym :

spłata poż. i odsetek 1.105.000

inwestycyjne 9.411.000/środki wł.5.481.000,poż.3.930.000/

Przewodniczący Rady Miejskiej  
w Wąsoszach

Wojciech Zwoniarski



## PODZIAŁ DOTACJI NA ZADANIA ZLECONE I POWIERZONE

NAZWA DZIAŁU	DOTACJA	Zł
dz.79.		
8222§ 22 rodziny zastępcze		100.000
dz.86		
8613§ 22 zasiłki i pomoc w naturze		442.000
8615§ terenowe ośrodki pomocy społecznej		80.000
11 płace		40.000
17 nagr.z zakł.f.nagr.		3.500
31 materiały i wyposażenie		4.000
35 energia		1.000
36 usługi materialne		7.000
37 usługi niematerialne		2.500
40 różne opłaty i składki		500
41 składki na ub.społ.		18.500
42 składki na f.pracy		1.300
43 zakł.fund.św.socjalnych		1.700
8617§ 22 zasiłki rodzinne i pielęgn.		38.900
dz.91		
9142 urzędy wojewódzkie		73.675
§ 11 płace		49.000
17 nagr.z zakł.f.nagr.		4.000
31 materiały i wyposażenie		10.000
36 usługi materialne		6.575
37 usługi niematerialne		500
41 skł.na ubez.p.społ.		3.600
9143 urzędy rejonowe		87.797
§ 11 płace		49.044
17 nagr.z zakł.nagr.		3.838
28 podr.sł.kraj.		3.000
31 materiały i wyposażenie		7.089
37 usługi niematerialne		500
41 skł.na ubez.p.społ.		24.326



ZOBOWIĄZANIA GMINY

Z TYTUŁU ZACIĄGNIĘTYCH POŻYCZEK

=====

dz. 70 r.7395	pozostała działalność /spłata odsetek od bież.transz pożyczki z N.F.O.Ś / inwestycja w trakcie realizacji	395.000
dz. 94 r.9495	pozostała działalność spłata odsetek od pożyczek /odsetki od pożycz. z W.F.O.Ś/	730.000
dz. 00 r.0065	spłata zob.długoterminowych /spłata rat pożyczki z W.F.O.Ś /	375.000
		-----
		1.500.000
		=====

## WYDATKI

ZADANIA INWESTYCYJNE wg poszcz.działów budżetu .



dz.	nazwa	kwota	zadanie
-----	-------	-------	---------

50	TRANSPORT	1.000.000	
----	-----------	-----------	--

700.000	wykonanie inwest.drogowej w ul.Leśnej
300.000	wykonanie inwest.drogowej w ul.Akinsa współpraca z D.O.D.P sygnaliz.świetlna ul.Wiślana,współpraca z W.D.D.M.konc. mapa prawna ,ul.Wiślanej,skrzyżowanie ul.Wędkarska.

70	GOSPODARKA KOMUNALNA	8.061.000	
----	-------------------------	-----------	--

6.080.000	kolektory główne kanalizacji środki gminy 2.150.000 pożyczka N.F.O.S. 3.930.000
-----------	---

800.000	sieć wodociągowa główna : - kanalizacja +pompownia,w tym odcinek ul.Warszawskiej do ul.Jedn.Robotniczej - grawitacja,woda,kanalizacja ciśnieniowa odcinek ul.Szpitalna-Armii Poznań. - ul.Kolejowa - ul.Brukowa od ul.Warszawskiej do ul.Kolejowej z przeciskiem do węzła nr 18 przez P4 - kanalizacja w ul.Wiślanej od ul.W-skiej za ul. Szczytową.
---------	---

395.000	spłata odsetek od pożyczki N.F.O.S. i B.O.S.
---------	---

386.000	sieć kanalizacyjna,wodociągowa drugorzędna
---------	--

400.000	dokumentacja projektowa i obsł.inwest.
---------	--

79	OSWIATA	230.000	
----	---------	---------	--

30.000	inwest.uzdatnianie wody w szkole w Sadowej
--------	--

100.000	rozbud.szkoły w Dziekanowie Leśnym
---------	------------------------------------

100.000	modernizacja klatki schodowej w szkole w Łomiankach
---------	--

91	ADMINISTRACJA SAMORZADOWA	120.000	
----	------------------------------	---------	--

120.000	zakup sprzętu informatycznego , ewidencja gruntów
---------	--

ogółem		9.411.000	
--------	--	-----------	--





zał.nr 3

P L A N F I N A N S O W Y  
FUNDUSZU OCHRONY ŚRODOWISKA I GOSPODARKI WODNEJ  
NA 1998 r.

=====

wyszczególnienie


kwota zł

-----

stan funduszu na początku roku	6.900
dochody	6.500
wydatki	13.400
w tym:	
ochrona wód,	2.000
urządzanie i utrzymanie terenów zieleni	4.000
zadrzewienia, zakrzewienia terenów	7.400

=====

Przewodniczący Rady Miejskiej  
w Kompankach

  
Wojciech Zwoniarski