

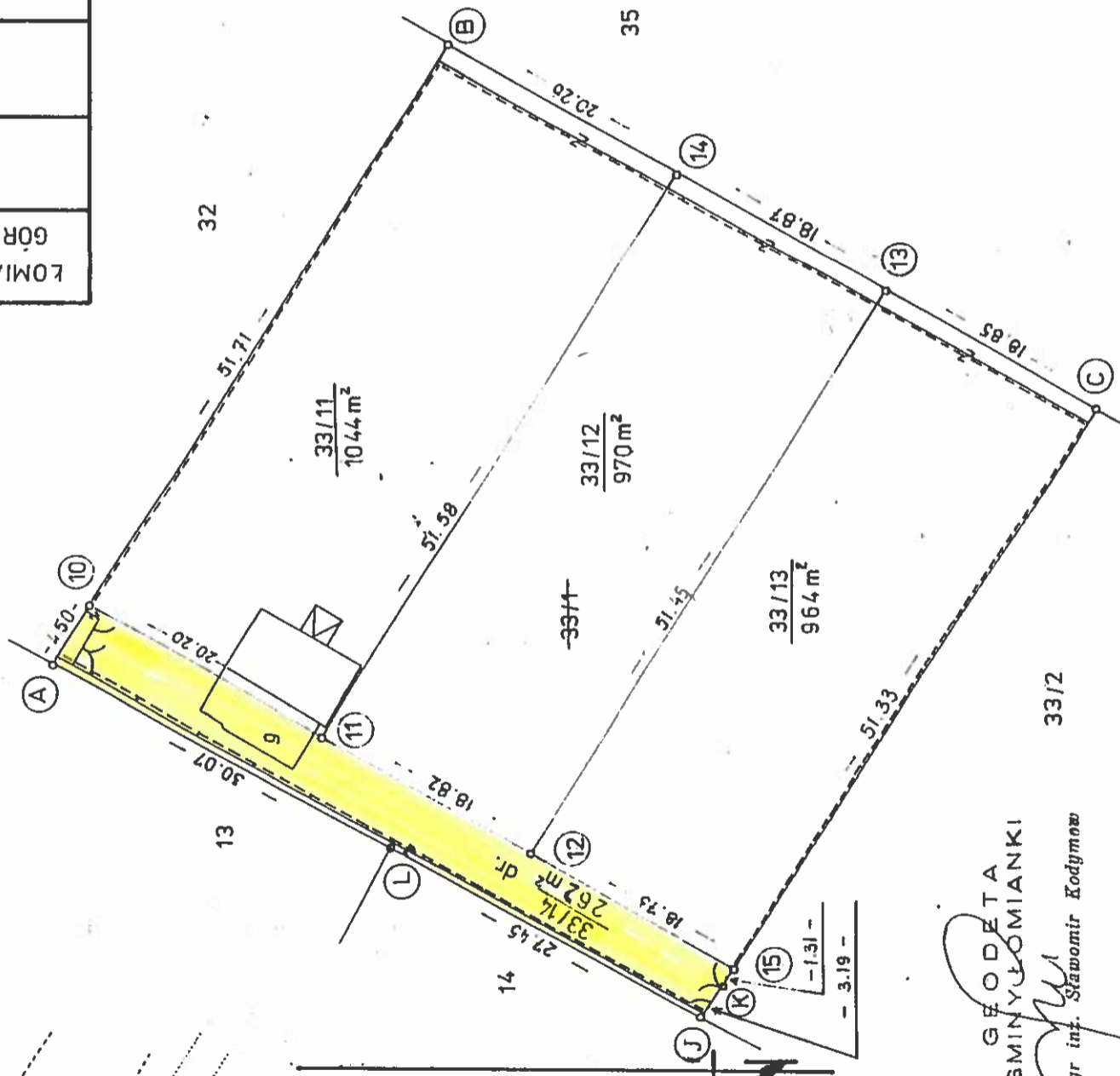
Wykaz powierzchni

Dane ewidencji gruntów			Stan po podziale	
Obręb	Nr ark. mapy	Nr poz. rej.	Nr działki	Powierzchnia w m ²
LOMIANKI GÓRNE	14	33/1	33/11	10 444
			33/12	970
			33/13	964
			33/14	262
			RAZEM	
				0.32

Stownie: trzydzieści dwa ary.

Uwaga!

Mapę niniejszą wykonano na podstawie projektu podziału akceptowanego postanowieniem Burmistrza Miasta i Gminy Łomianki Nr G 7412/PO/77/93 z dnia 1993.10.05.



grunty wsi Łomianki Dolne
gr. pch. brzeg drogi I-dr. Sz. 28.0
grunty wsi Kiełpin Poduchowny
gr. zach. brzeg drogi 30/1-dr. sz. 3.0
grunty wsi Kiełpin Stary
gr. zach. brzeg drogi 2-dr. sz. 4.0

URZĄD MIASTA I GMINY ŁOMIANKI
05-092 ŁÓ

Szkic orientacyjny
Skala 1:5000

Wykazany na niniejszej mapie projekt podziału został zatwierdzony ostateczną decyzją BURMISTRZA MIASTA I GMINY ŁOMIANKI
Nr G 7412/PO/77/93
z dnia 1993.10.29

GEODETA GMINY ŁOMIANKI
mgr inż. Sławomir Kodymów

MAPA SYTUACYJNA

nieruchomości objętej KW VII 75310

z projektowanym podziałem

Skala

1:500

Woj.:warszawskie

Gm.: ŁOMIANKI

Wieś: ŁOMIANKI GÓRNE

Niniejszą mapę wykonano na podstawie operatu ewidencji gruntów, operatu podziału-KEM-Łom-G-286/90, mapy zasadniczej sekcje 6,7 N₆W₅ oraz pomiaru własnego geodeta uprawnionego

KRZYSZTOF GRZEGORSKI
GEODETA I PRACOWNIK
ul. Łomianki 15 m. 7
t. 9-08-07

Nowy Dwór Maz. dnia 1993.10.06