

REJESTR POMIAROWY ZAŁĄCZNIK NR 1.

NUMER DZIAŁKI	W GRANICACH	POWIERZCHNIA OGÓLNA DZIAŁKI [ha]	
		[m ²]	[ha]
858/12	1-19-2-1-1	1389	0.14
858/13	16-28-1-1-17-16	1110	0.11
858/14	17-21-2-1-16-17	1109	0.11
858/15	19-2-2-3-1-1-19	1495	0.15
858/16	18-2-3-3-4-5-6-18	4059	0.41
Razem dz. 858/11	1-19-2-2-3-3-4-5-6-16-17-18-1	9162	0.92
868/1	7-8-9-10-4-2-7	5013	0.50
868/2	24-4-1-14-15-24	2599	0.26
868/3	14-11-4-25-14	1801	0.18
868/4	25-41-2-26-25	1799	0.18
868/5	26-42-4-27-26	1801	0.18
868/6	27-43-4-28-27	1802	0.18
868/7	28-44-4-29-28	1801	0.18
868/8	29-45-4-30-29	1799	0.18
868/9	30-46-4-31-30	1801	0.18
868/10	31-47-4-32-31	1799	0.18
868/11	32-48-4-33-32	1800	0.18
868/12	33-49-4-34-33	1799	0.18
868/13	34-50-4-35-34	1800	0.18
868/14	35-51-4-36-35	1586	0.16
868/15	36-52-4-37-36	1687	0.17
Razem dz. 868	7-8-9-10-11-12-13-14-15-16-17-18-19-20-21-22-23-24-25-26-27-28-29-30-31-32-33-34-35-36-37-38-39-40-41-42-43-44-45-46-47-48-49-50-51-52-53-54-55-56-57-58-59-60-61-62-63-64-65-66-67-68-69-70-71-72-73-74-75-76-77-78-79-80-81-82-83-84-85-86-87-88-89-90-91-92-93-94-95-96-97-98-99-100	30687	3.07
Ogółem			3.99

Ogółem / stownie / trzy hektary dziewięćdziesiąt dziewięć arów.

7412 Po/17 92
1992. 04. 24

[Signature]

MAPĘ NINIJSZĄ WYKONANO NA PODSTAWIE MAPY ZASADNICZEJ, OPERATU EWID. GRUNTÓW ORAZ POMIARU UZUPELNIJĄCEGO

NUMER SEKCJI MAPY ZASADNICZEJ
24,25 N7 W5, 4, 5, 9 N6 W5

7/92

DER-335/92 1992 04 17

OBRĘB	DANE EWIDENCJI GRUNTÓW		NOMENKLATURA PRAWNA	STAN WG. PROJEKTOWANEGO PODZIAŁU	
	NUMER POZYCJI REJESTR.	NUMER DZIAŁKI		POW. DZIAŁKI [ha]	NUMER DZIAŁKI
DĄBROWA	1398	858/11	0.92		
		868	3.07		

Uwaga! Podział działki nr 858/11 wykonano na podstawie mapy podziału działki nr 858-Nr KEM-tom Dąbr-M-368/92

Ks. vob. 5278/97/20

URZĄD WOJEWÓDZKI W WARSZAWIE
Wydział Geodezji, Kartografii, Kadastro i Gospodarki Gruntami
Wojewódzki Urząd Geodezji i Kartografii
SKŁADNICA MAP I DOKUMENTÓW GEODEZYJNYCH
w Nowym Dworze Mazowieckim
Przyjęto co państwowego zasobu geodezyjnego i kartograficznego w dniu 1992.04.20
Nr KEM Dąbr-M-377/92
(Pocztowa: art. 12 i art. 40 ust. 2 ustawy z dnia 17 maja 1989r. - Prawo geodezyjne i kartograficzne - Dz. U. Nr 30, poz. 163 z późniejszymi zmianami)
DER 5278/92, STARSZY INSPEKTOR
1992.04.20
(data)
[Signature]
Hrzłena Kaminska



ZAŁĄCZNIK NR 1

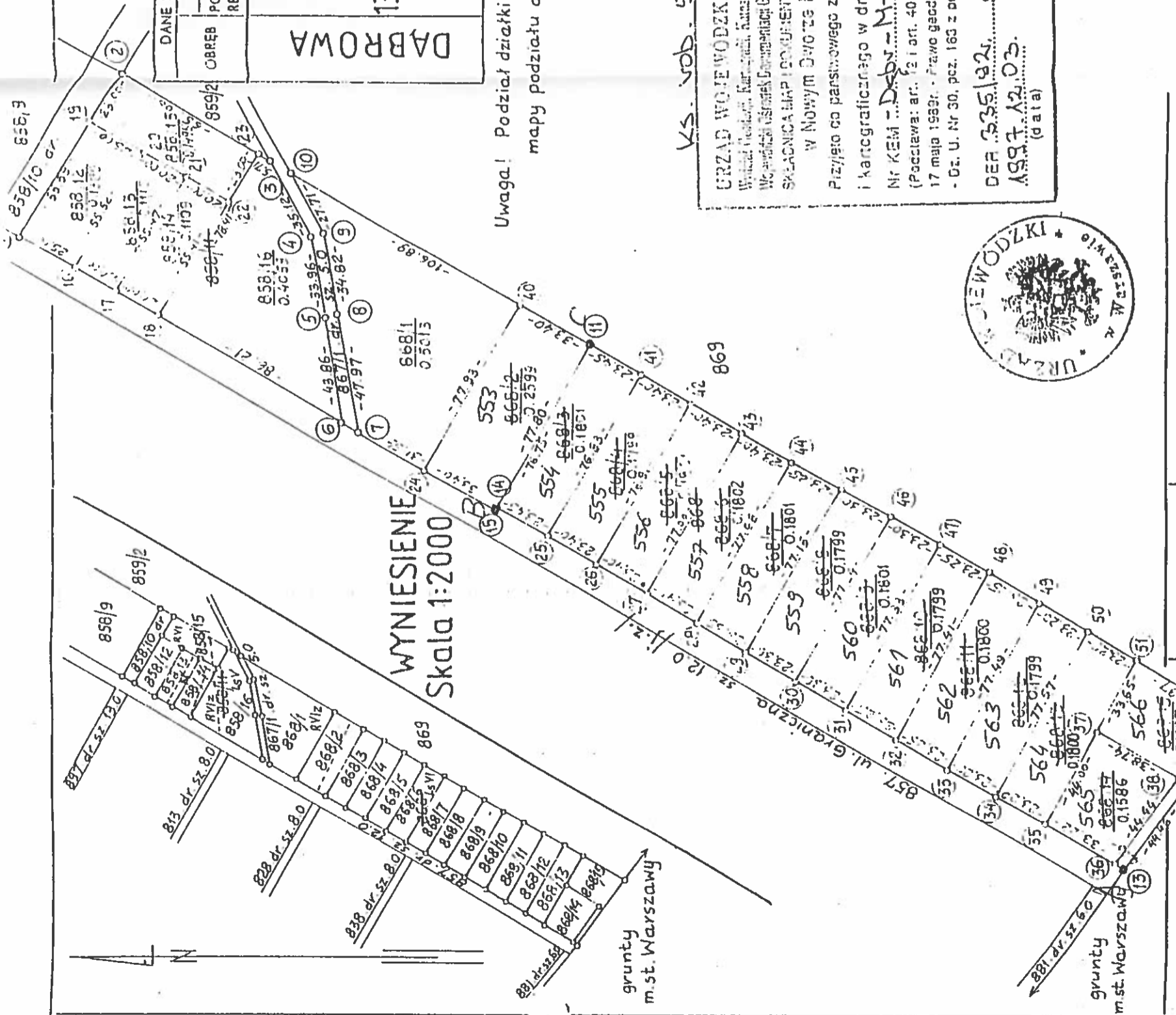
m. Łomianki
skala 1:2000

MAPA SYTUACYJNA
działek ewid. nr 858/11 i 868
Z PROJEKTOWANYM PODZIAŁEM

Skala 1:5000

Woj. warszawskie
gm. Łomianki

Wieś DĄBROWA



WYNIESIENIE
Skala 1:2000