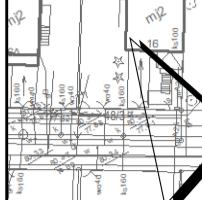
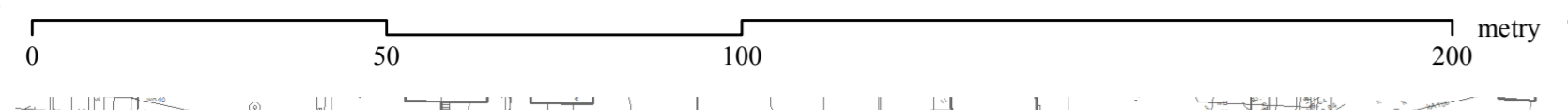




MIEJSCOWY PLAN ZAGOSPODAROWANIA PRZESTRZENNEGO OBSZARU OSIEDLA DĄBROWA LEŚNA - ETAP II

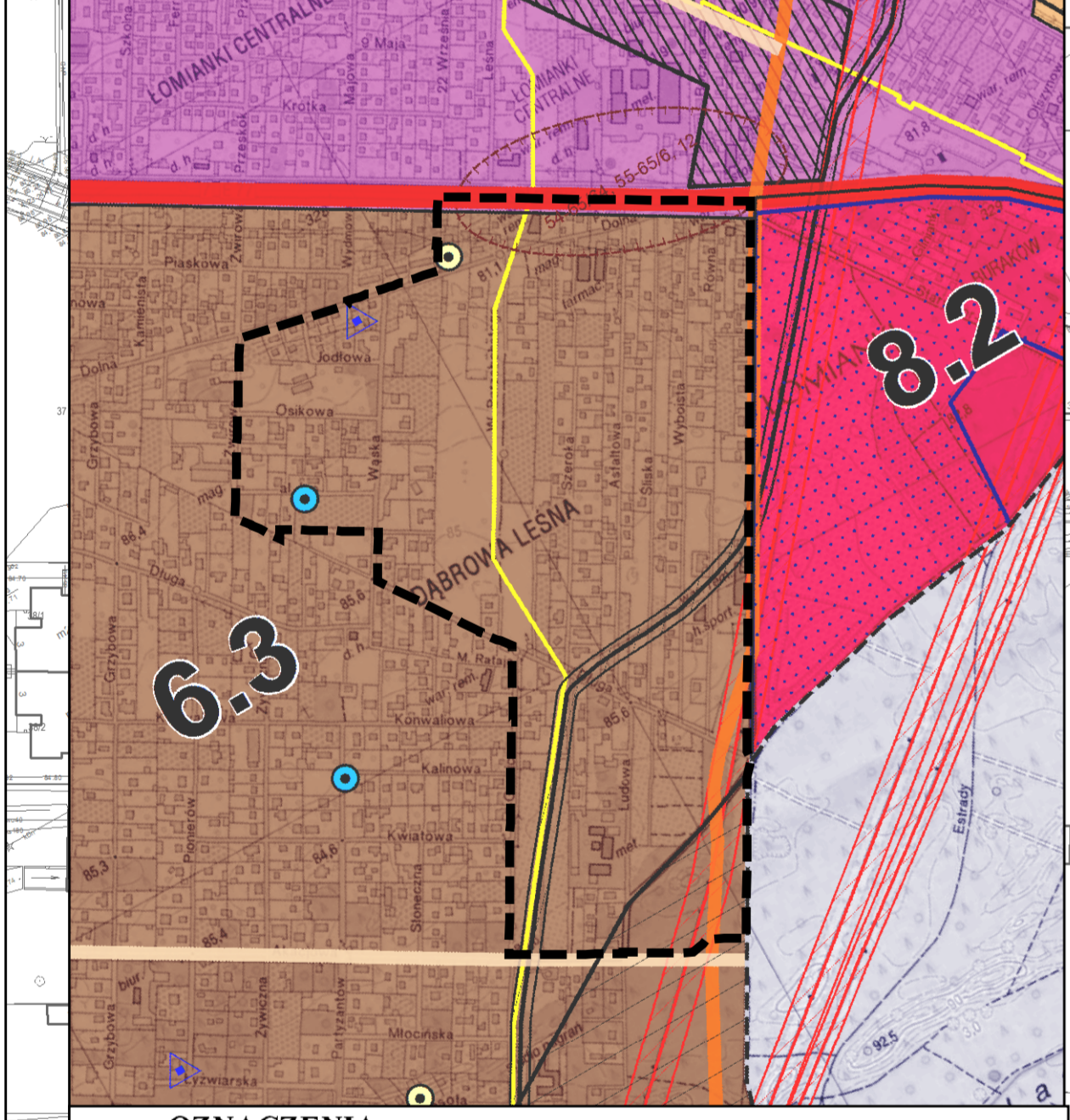
Załącznik nr 1
do Uchwały Nr XXXIV/406/2017
Rady Miejskiej w Lomiankach
z dnia 26 października 2017 r.

Skala: 1:1 000



Wyrzys ze studium uwarunkowań i kierunków zagospodarowania przestrzennego
Miasta i Gminy Lomianki
Uchwała Rady Miejskiej w Lomiankach Nr IX/90/2015 z dnia 13 sierpnia 2015 r.
z oznaczeniem granic obszaru miejscowego planu zagospodarowania przestrzennego
obszaru osiedla Dąbrowa Leśna - etap II

Skala 1:10 000



OZNACZENIA

granicz gminy
granicz miasta

Granice stref funkcjonalnych:

- strefa 1 - KORYTARZ EKOLOGICZNY WISŁY
- strefa 2 - KAMPUSOWSKI PARK NARODOWY (Z.1.2.2)
- strefa 3 - DOLINA LOMIAŃSKA - ROZWIĄZANIA BIEMIECJA
- strefa 4 - DOLINA LOMIAŃSKA - REKREACJA I OSADICTWO
- strefa 5 - OTOCZENIE KIN - REKREACJA I OSADICTWO (S.1.3)
- strefa 6 - MIĘDZLANOWA BUKSINY W NA ŚREDNIO IŚNYSZY WSA (6.1.6.2, 6.3)
- strefa 7 - CENTRALNA WIELKOFUNKCYJNA
- strefa 8 - USELEWAPROJEKCYJNA INTENSYWNA (K.1.8.3)

obszar funkcjonalny mińskiego centrum Lomianki
obszar funkcjonalny układu kanon. zjedn. st. st. W. do rewitalizacji
granicz obszaru lokalizacji obiektów handlowych o powierzchni sprzedaży powyżej 2000 m²

Układ komunikacyjny:

- planowana droga ekspresowa S7
- planowana droga główna recha przysp. 1. Legionowa Tama Mostowa
- droga główna recha przysp. 2000
- drogi lokalne

planowane węzły na drodze ekspresowej

Obszary i obiekty chronione na podstawie przepisów o ochronie przyrody:

- granicz krasnołęgskiego Parku Narodowego
- granicz rezerwat przyrody
- granicz Obszaru Ochrony Ścisłej Świątyni
- granicz obszarów Natura 2000
- Ważny Obszar Chronionego Krajobrazu
- obszar szczególnej ochrony ekologicznej
- strefa ochrony urbanistycznej
- strefa zwłoka
- pomniki przyrody:
 - ogólny
 - grupa drzew
 - poszczególne drzewa
 - krzewy i okazy drzew
- pomniki przyrody - stacje
- rezerwat - stacje
- obiekty - stacje
- składowiska - składowiska

Obiekty i obszary chronione na podstawie przepisów o ochronie zabytków:

- zabudki wpisane do rejestru Wojewódzkiego Konserwatora Zabytków
- zabudki wpisane w ewidencji Wojewódzkiego Konserwatora Zabytków
- granicz stanozku archeologicznego

Infrastruktura techniczna:

- strefa bezpieczeństwa rurociągu naftowego DN 250
- strefa kontrolowana gazociągu wysokiego ciśnienia DN 400
- pas technologiczny istniejącej napowietrznej linii najwyższych napięć o napięciu 400 kV
- strefa 12 m od lasu lub gruntów leśnych

Obszary lub obiekty chronione na podstawie przepisów odrębnych:

- granicz Głównego Zbiornika Wód Podziemnych nr 222
- granicz Warszawskiego Obszaru Chronionego Krajobrazu, strefa zwłoka pomniki przyrody
- zabytek wpisany do rejestru zabytków województwa mazowieckiego

Emblemy informacyjne:

- granicz gminy
- rurociąg naftowy DN 250
- gazociąg wysokiego ciśnienia DN 400
- napowietrzna linia elektroenergetyczna najwyższych napięć 400 kV
- odległość 17 m od osi linii 400 kV
- grunty leśne

ustalenia planu

- granicz obszaru objętego planem
- linie rozgraniczające tereny o różnym przeznaczeniu lub różnych zasadach zagospodarowania
- nieprzekraczalne linie zabudowy
- zwymerowane odległości określone w metrach

przeznaczenie terenów

- MN - tereny zabudowy mieszkaniowej jednorodzinnej
- MNZL - teren zabudowy mieszkaniowej jednorodzinnej na działkach z gruntami leśnymi
- U - tereny zabudowy usługowej
- ZD - teren rodzinnego ogrodu działkowego
- ZL - lasy
- KDGP - teren drogi publicznej klasy głównej ruchu przyspieszonego
- KDZ - teren drogi publicznej klasy zbiorczej
- KDD - tereny dróg publicznych klasy dojazdowej
- KP - tereny ciągów pieszych
- KDW - tereny dróg wewnętrznych
- K - teren infrastruktury technicznej - kanalizacja
- E - teren infrastruktury technicznej - energetyka

- obszary i granice obszarów objętych ochroną
- granicz strefy ochrony pomników przyrody
- obszary istniejących zadrzewień wskazane do ochrony
- granicz strefy ochrony konserwatorskiej zabytków archeologicznych
- obiekty dziedzictwa kulturowego
- kapliczki wraz ze strefą ochrony
- budynki

- obszary podlegające szczególnym warunkom zagospodarowania terenu
- strefa bezpieczeństwa rurociągu naftowego DN 250
- strefa kontrolowana gazociągu wysokiego ciśnienia DN 400
- pas technologiczny istniejącej napowietrznej linii najwyższych napięć o napięciu 400 kV
- strefa 12 m od lasu lub gruntów leśnych

- obszary lub obiekty chronione na podstawie przepisów odrębnych
- granicz Głównego Zbiornika Wód Podziemnych nr 222
- granicz Warszawskiego Obszaru Chronionego Krajobrazu, strefa zwłoka pomniki przyrody
- zabytek wpisany do rejestru zabytków województwa mazowieckiego

emblemy informacyjne

- granicz gminy
- rurociąg naftowy DN 250
- gazociąg wysokiego ciśnienia DN 400
- napowietrzna linia elektroenergetyczna najwyższych napięć 400 kV
- odległość 17 m od osi linii 400 kV
- grunty leśne

