

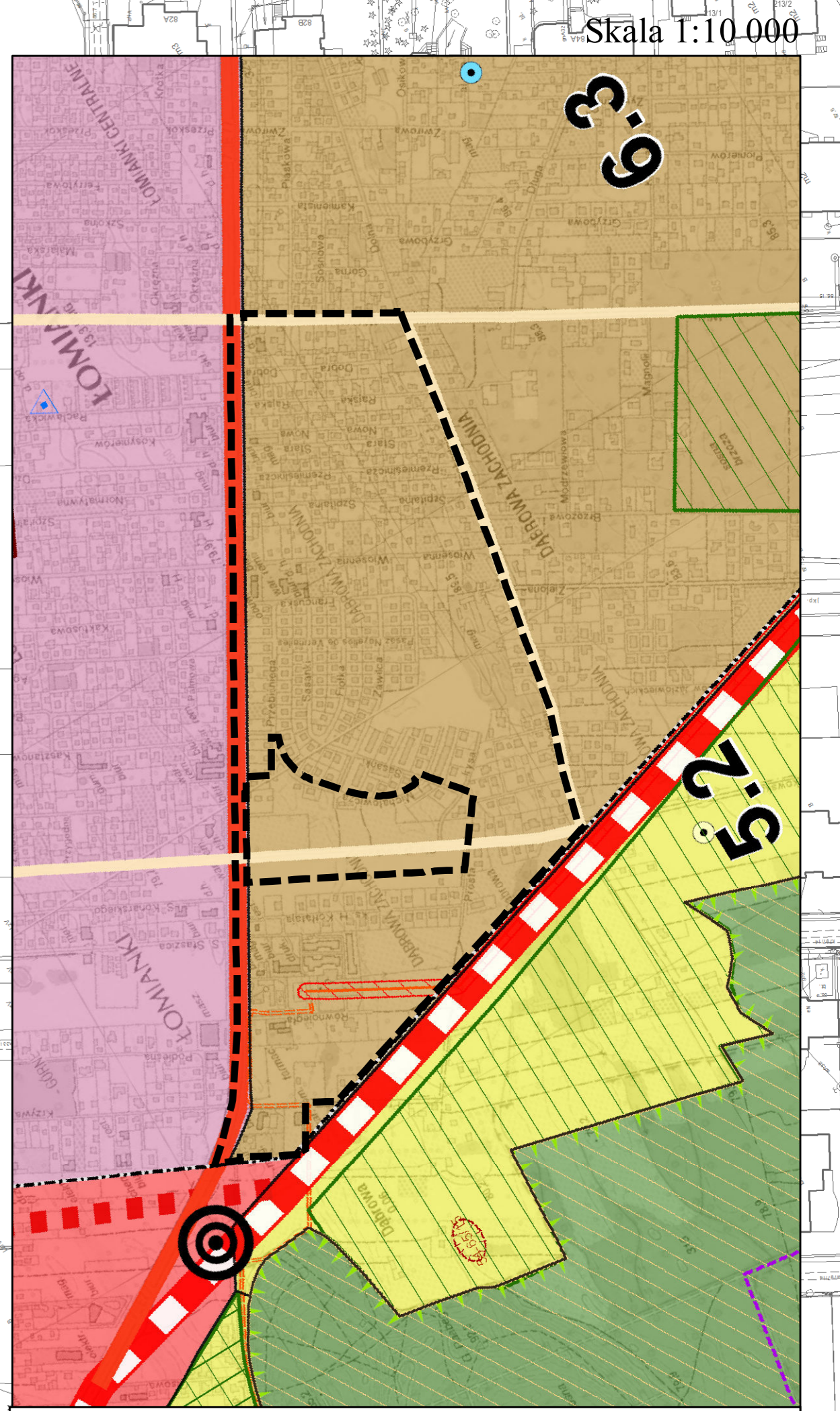
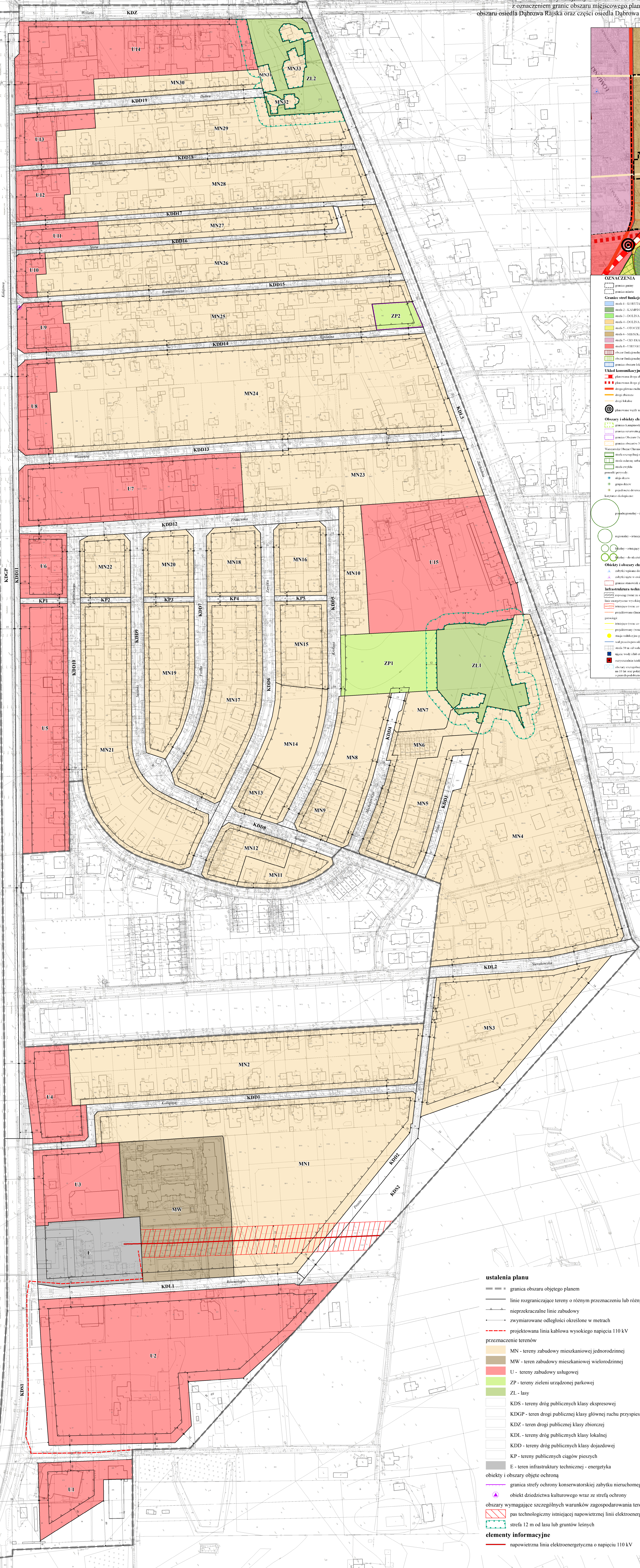
# MIEJSCOWY PLAN ZAGOSPODAROWANIA PRZESTRZENNEGO OBSZARU OSIEDLA DĄBROWA RAJSKA ORAZ CZĘŚCI OSIEDLI DĄBROWA ZACHODNIA I DĄBROWA LEŚNA - ETAPI

Załącznik nr 1  
do Uchwały Nr XXVII/427/2017  
Rady Miejskiej w Lomiankach  
z dnia 14 grudnia 2017 r.

Skala: 1:1 000

Wyrus ze studium uwarunkowań kierunków zagospodarowania przestrzennego Miasta i Gminy Lomianki  
Uchwałą Rady Miejskiej w Lomiankach Nr IX/90/2015 z dnia 13 sierpnia 2015 r.  
z oznaczeniem granic obszaru miejscowego planu zagospodarowania przestrzennego  
obszaru osiedla Dąbrowa Rajska oraz części osiedli Dąbrowa Zachodnia i Dąbrowa Leśna - etap I

Skala 1:10 000



- OZNACZENIA**
  - granicz gminy
  - granicz województwa
  - Granice stref funkcjonalnych:**
    - strefa 1 - KONTAKT TERENÓW WILNYCH
    - strefa 2 - KAMPUSOWE PAKI (MORFOWY ZL 2,3)
    - strefa 3 - DZIAŁALNOŚCIOWA - ROZWIĄTA I PRZEJAZDOWA
    - strefa 4 - DZIAŁALNOŚCIOWA - REZERWATA I WYMOGOWA
    - strefa 5 - OTOCZENIE SPÓŁNOSPÓLNOŚCIOWE (L 1, 2)
    - strefa 6 - SIECIOWA I KONTAKTOWA W ŚRODOWISKU WILNYM (L 1, 2, 3)
    - strefa 7 - WILNO I WILNOŁUBNA W ŚRODOWISKU WILNYM (L 1, 2)
    - strefa 8 - WILNO I WILNOŁUBNA W ŚRODOWISKU WILNYM (L 1, 2)
    - strefa 9 - OTOCZENIE WILNOŁUBNE (Lomianki)
    - strefa funkcjonalna: obszar planowany - teren do wydzielenia
    - strefa funkcjonalna: obszar istniejący - teren do wydzielenia
  - granicz obszaru lokalizacji obiektów handlowych o powierzchni operacyjnej powyżej 2000 m<sup>2</sup>
- Układ komunikacyjny:**
  - planowana droga ekspresowa S7
  - planowana droga główna z planowanego Legawoskiego Terenu Mieszkaniowego
  - droga planowana (niezrealizowana)
  - droga istniejąca
  - droga lokalna
- planowana wzdłuż drogi ekspresowej S7
- Obszary i obiekty chronione na podstawie przepisów o ochronie przyrody:**
  - granicz konserwatorskiej (Parki Narodowe)
  - granicz konserwatorskiej (Parki Miejskie)
  - granicz Obszaru Chronionego Krajobrazu
  - granicz Obszaru Chronionego Krajobrazu
  - granicz Obszaru Chronionego Krajobrazu
- Infrastruktura techniczna:**
  - projektowana linia kablowa 110 kV
  - projektowana linia kablowa 110 kV
  - projektowana linia kablowa 110 kV
  - projektowana linia kablowa 110 kV

- ustalenia planu**
  - granicz obszaru objętego planem
  - linie rozgraniczające tereny o różnym przeznaczeniu lub różnych zasadach zagospodarowania
  - nieprzekraczalne linie zabudowy
  - zwykłowane odległości określone w metrach
  - projektowana linia kablowa wysokiego napięcia 110 kV
- przeznaczenie terenów**
  - MN - tereny zabudowy mieszkaniowej jednorodzinnej
  - MW - teren zabudowy mieszkaniowej wielorodzinnej
  - U - tereny zieleni usługowej
  - ZP - tereny zieleni urządzonej parkowej
  - ZL - lasy
  - KDS - tereny dróg publicznych klasy ekspresowej
  - KDGP - teren drogi publicznej klasy głównej ruchu przyspieszonego
  - KDZ - teren drogi publicznej klasy zbiorczej
  - KDL - tereny dróg publicznych klasy lokalnej
  - KDD - tereny dróg publicznych klasy dojazdowej
  - KP - tereny publicznych ciągów pieszych
  - E - teren infrastruktury technicznej - energetyka
- obiekty i obszary objęte ochroną**
  - granicz strzeli ochrony konserwatorskiej zabytku nieruchomego
  - obiekt dziedzictwa kulturowego wraz ze strefą ochrony
  - obszary wymagające szczególnych warunków zagospodarowania terenu
  - pas technologiczny istniejącej napowietrznej linii elektroenergetycznej o napięciu 110 kV
  - strefa 12 m od lasu lub gruntów leśnych
- elementy informacyjne**
  - napowietrzna linia elektroenergetyczna o napięciu 110 kV