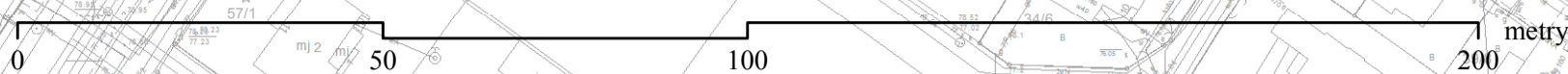




MIEJSCOWY PLAN ZAGOSPODAROWANIA PRZESTRZENNEGO "JEZIORNA"

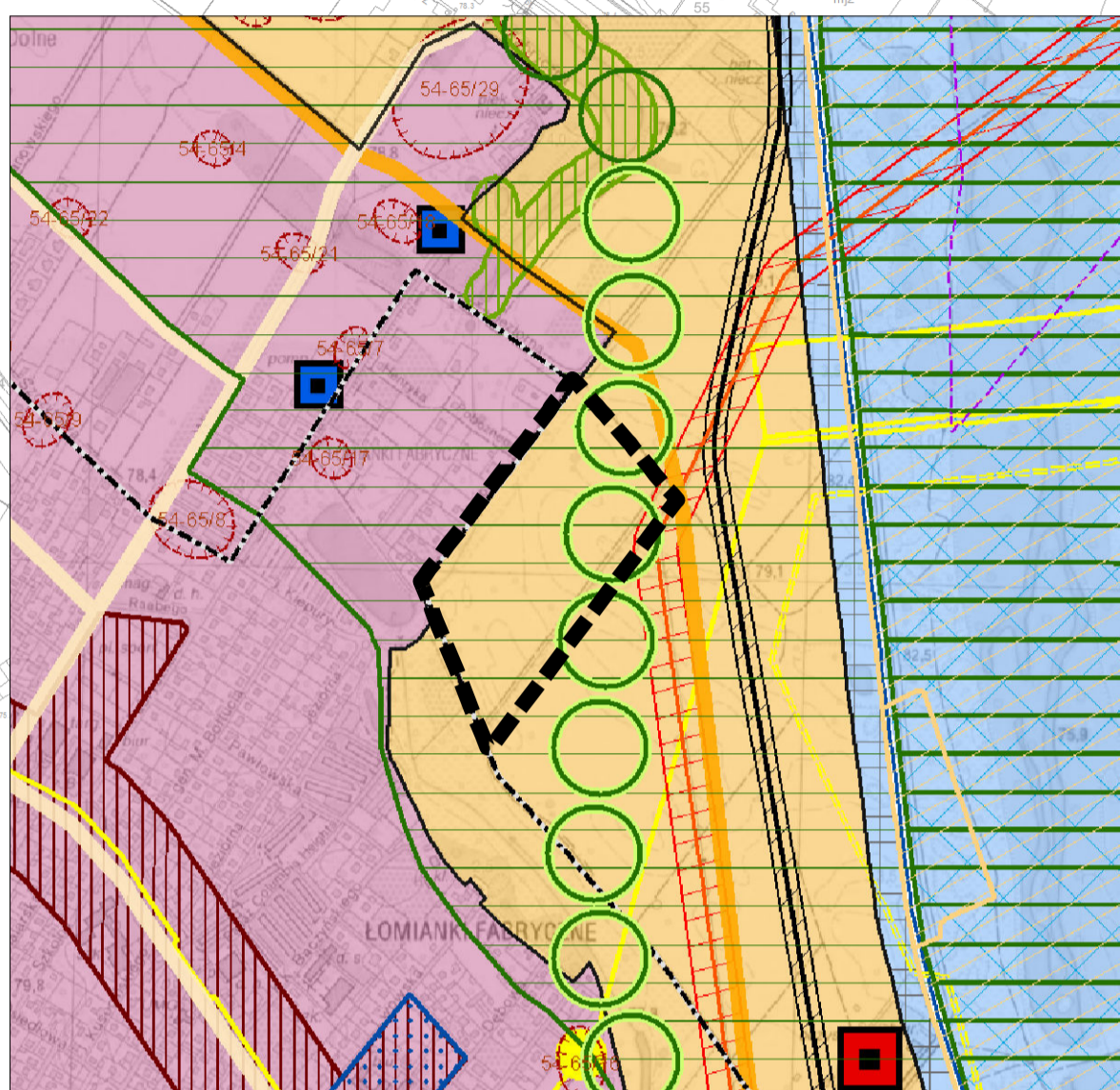
Załącznik nr 1
do Uchwały Nr XXIII/284/2017
Rady Miejskiej w Łomiankach
z dnia 2 lutego 2017 r.

Skala: 1:1 000

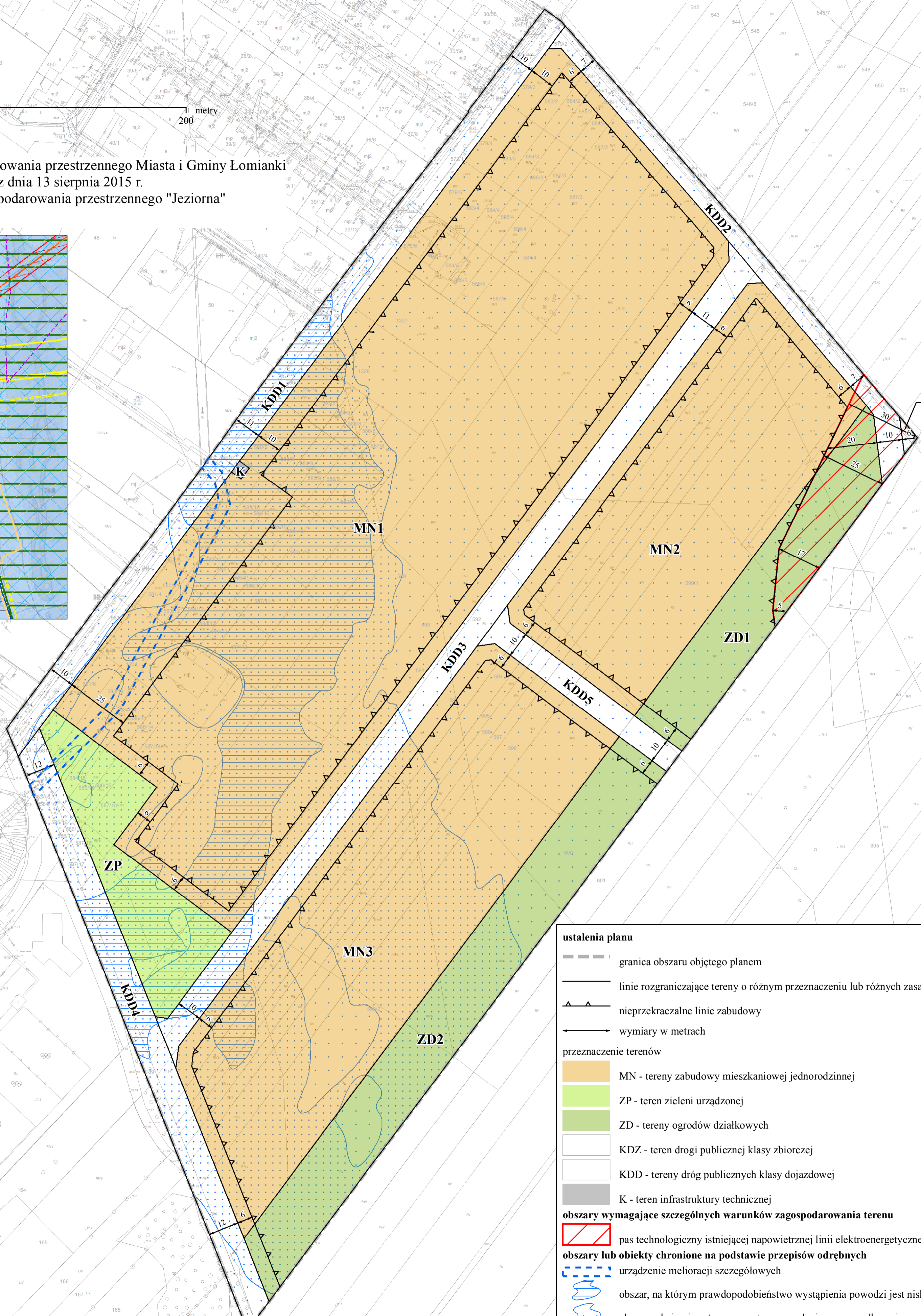


Wyrys ze studium uwarunkowań kierunków zagospodarowania przestrzennego Miasta i Gminy Łomianki
Uchwała Rady Miejskiej w Łomiankach Nr IX/90/2015 z dnia 13 sierpnia 2015 r.
z oznaczeniem granic obszaru miejscowego planu zagospodarowania przestrzennego "Jeziorna"

Skala 1:10 000



OZNACZENIA	
	granica gminy
	granica miasta
Granice stref funkcjonalnych:	
	strefa 1 - KORYTARZ EKOLOGICZNY WSZY
	strefa 2 - KAPADOCYSKI PARK ZABOUDOWY (z.1, 2,2)
	strefa 3 - DOŁBIAŁOBIŁKOŃSKA - BOKSISTWO FERREKACJA
	strefa 4 - JOKIJA - FORTUNA WIOSNA - SERCIECZA - FORTUNA WIOSNA
	strefa 5 - FORTUNA WIOSNA - SERCIECZA - FORTUNA WIOSNA (z.1, 2,2)
	strefa 6 - MIEJSCE ANTONIA KRZYŻANOWSKIEGO - FORTUNA WIOSNA (z.1, 2,2)
	strefa 7 - CEBURALE - WIELKOPOLSKA
	strefa 8 - SŁOŃCZYSKA - FORTUNA WIOSNA (z.1, 2,2)
	obszar funkcjonalny układy terenu radca starostwa Wądy dozorunkowa
	obszar ochrony krajobrazu i kultury przyrodniczej
	obszar ochrony krajobrazu i kultury przyrodniczej
Układ komunikacyjny:	
	planowana droga ekspresowa S7
	planowana droga główna rektu przystankowa i ekspresowa Traja Miasta
	droga główna rektu przystankowa
	drogi ulicowe
	drogi lokalne
	planowane wjazdy na drożne obszarowe
Obszary i obiekty chronione na podstawie przepisów o ochronie przyrody:	
	granica Europejskiego Parku Narodowego
	granica rezerwatu przyrody
	granica Obszaru Chronionego Krajobrazu
	granica Obszaru Chronionego Krajobrazu
	granice obszarów Natura 2000
Ważności i (obszar) Chronionego Krajobrazu:	
	obszar chronionego krajobrazu
	obszar ochrony krajobrazu i kultury przyrodniczej
	obszar ochrony krajobrazu i kultury przyrodniczej
pozostałe przyrody:	
	algia drzewa
	grupa drzewa
	pojedyncze drzewa
	leśnictwa ekologiczne
	zabytkowe - intakcyjne
	zabytkowe - intakcyjne
	zabytkowe - intakcyjne
	zabytkowe - do odnowienia
Obiekty i obszary chronione na podstawie przepisów o ochronie zabytków:	
	zabytki wpisane do rejestru Wojewódzkiego Konserwatora Zabytków
	zabytki wpisane w ewidencji Wojewódzkiego Konserwatora Zabytków
	granice stanowisk archeologicznych
Infrastruktura techniczna:	
	sewerski (wraz ze strefą bezpieczeństwa)
	linia energetyczna wysokiego napięcia
	intakcyjne (wraz ze strefą ochronną)
	projektowana linia kablowa 110 kV
	projektowana linia kablowa 110 kV
	intakcyjne (wraz ze strefą ochronną)
	projektowane (wraz ze strefą ochronną)
	stacja redukcyjna gazu
	wieloprzewodnikowy
	strefa 50 m od wzdłuż przystanków ekspresowych, systemy filtracji drogi kolekcyjnej
	opisuje wody i ich strefy ochronne
	oczyszczalnica ścieków
	obszary przystankowe przystanków i punktów podziemnych występujących poniżej terenu 10 lat od daty rozpoczęcia z nimi obszarów występowania przystanków i punktów podziemnych występujących raz na 100 lat



ustalenia planu	
	granica obszaru objętego planem
	linie rozgraniczające tereny o różnym przeznaczeniu lub różnych zasadach zagospodarowania
	nieprzekraczalne linie zabudowy
	wymiary w metrach
przeznaczenie terenów	
	MN - tereny zabudowy mieszkaniowej jednorodzinnej
	ZP - teren zieleni urządzonej
	ZD - tereny ogrodów działkowych
	KDZ - teren drogi publicznej klasy zbiorczej
	KDD - tereny dróg publicznych klasy dojazdowej
	K - teren infrastruktury technicznej
	obszary wymagające szczególnych warunków zagospodarowania terenu pas technologiczny istniejącej napowietrznej linii elektroenergetycznej najwyższych napięć o napięciu 400 kV
	obszary lub obiekty chronione na podstawie przepisów odrębnych urządzenie melioracji szczególnych
	obszar, na którym prawdopodobieństwo wystąpienia powodzi jest niskie i wynosi raz na 500 lat
	obszary obejmujące tereny narażone na zalanie w przypadku zniszczenia lub uszkodzenia wałów przeciwpowodziowych o głębokości wód od 0,5 m do 2 m
	obszary obejmujące tereny narażone na zalanie w przypadku zniszczenia lub uszkodzenia wałów przeciwpowodziowych o głębokości wód od 2 m do 4 m