



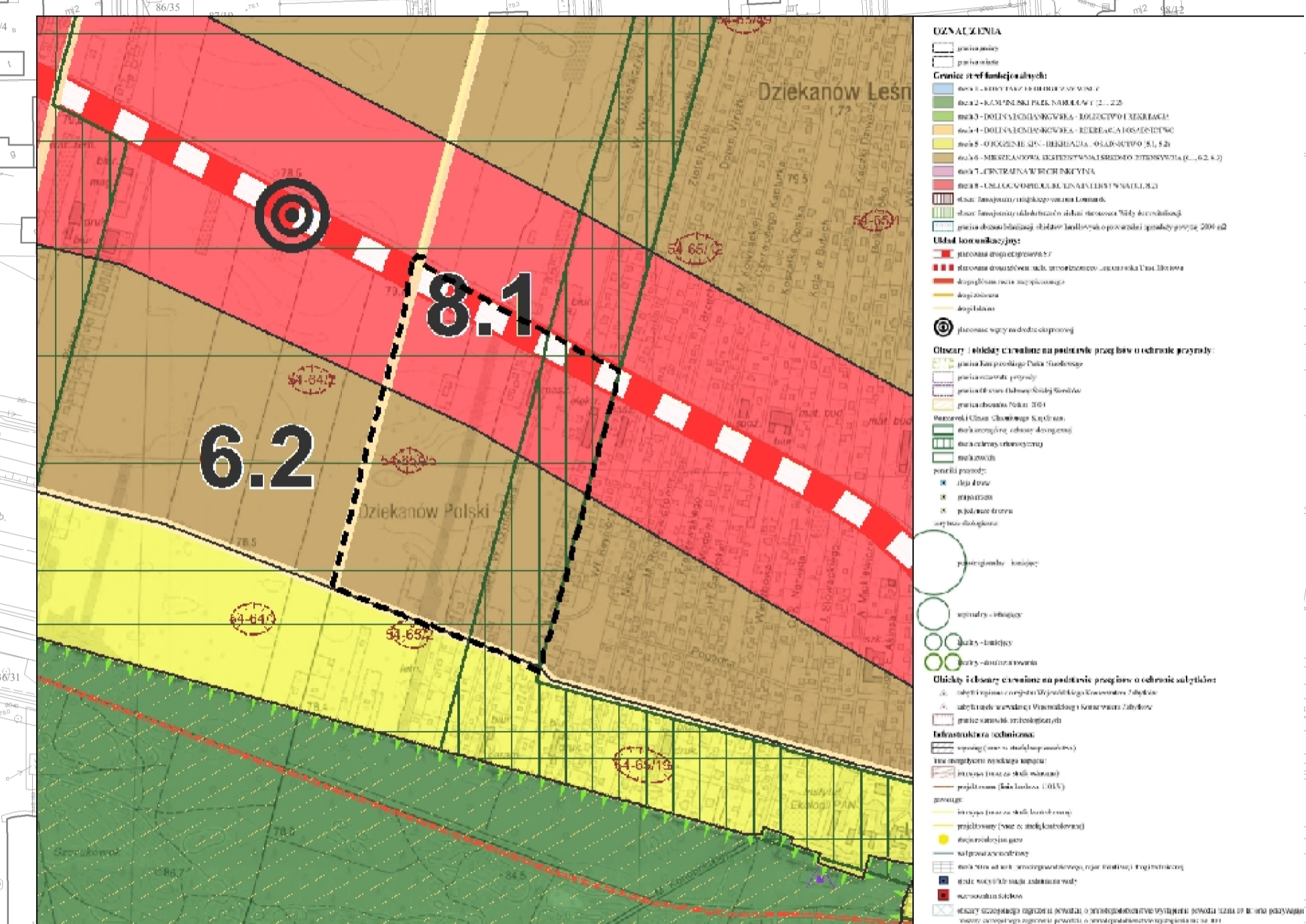
# MIEJSCOWY PLAN ZAGOSPODAROWANIA PRZESTRZENNEGO "DZIEKANÓW POLSKI POŁUDNIOWY-WSCHÓD"

Załącznik nr 1  
do Uchwały Nr XXXIX/456/2018  
Rady Miejskiej w Łomiankach  
z dnia 25 stycznia 2018 r.

Skala: 1:1 000  
0 10 20 40 60 80 100 metry

Wyrys ze studium uwarunkowań i kierunków zagospodarowania przestrzennego Miasta i Gminy Łomianki Uchwała Rady Miejskiej w Łomiankach nr IX/90/2015 z dnia 13 sierpnia 2015r. z oznaczeniem granic miejscowego planu zagospodarowania przestrzennego "Dziekanów Polski Południowy-Wschód"

Skala 1 : 10 000



## Ustalenia planu

- granica obszaru objętego planem
- linie rozgraniczające tereny o różnym przeznaczeniu lub różnych zasadach zagospodarowania
- ▲ nieprzekraczalne linie zabudowy
- wymiarowane odległości określone w metrach

## Przeznaczenie terenów

- MN - tereny zabudowy mieszkaniowej jednorodzinnej
- U - tereny zabudowy usługowej, produkcyjnej, magazynowej i składowej
- SK - teren zabudowy do sprawowania kultury religijnej i czynności religijnych
- KDS - tereny dróg publicznych klasy ekspresowej
- KDZ - tereny dróg publicznych klasy zbiorczej
- KDL - tereny dróg publicznych klasy lokalnej
- KDD - tereny dróg publicznych klasy dojazdowej
- KP - teren ciągu pieszego z możliwością dojazdu

## Obszary lub obiekty podlegające ochronie, ustalone na podstawie przepisów odrębnych

- granice Warszawskiego Obszaru Chronionego Krajobrazu - strefa zwykła
- granice Warszawskiego Obszaru Chronionego Krajobrazu - strefa ochrony urbanistycznej

