



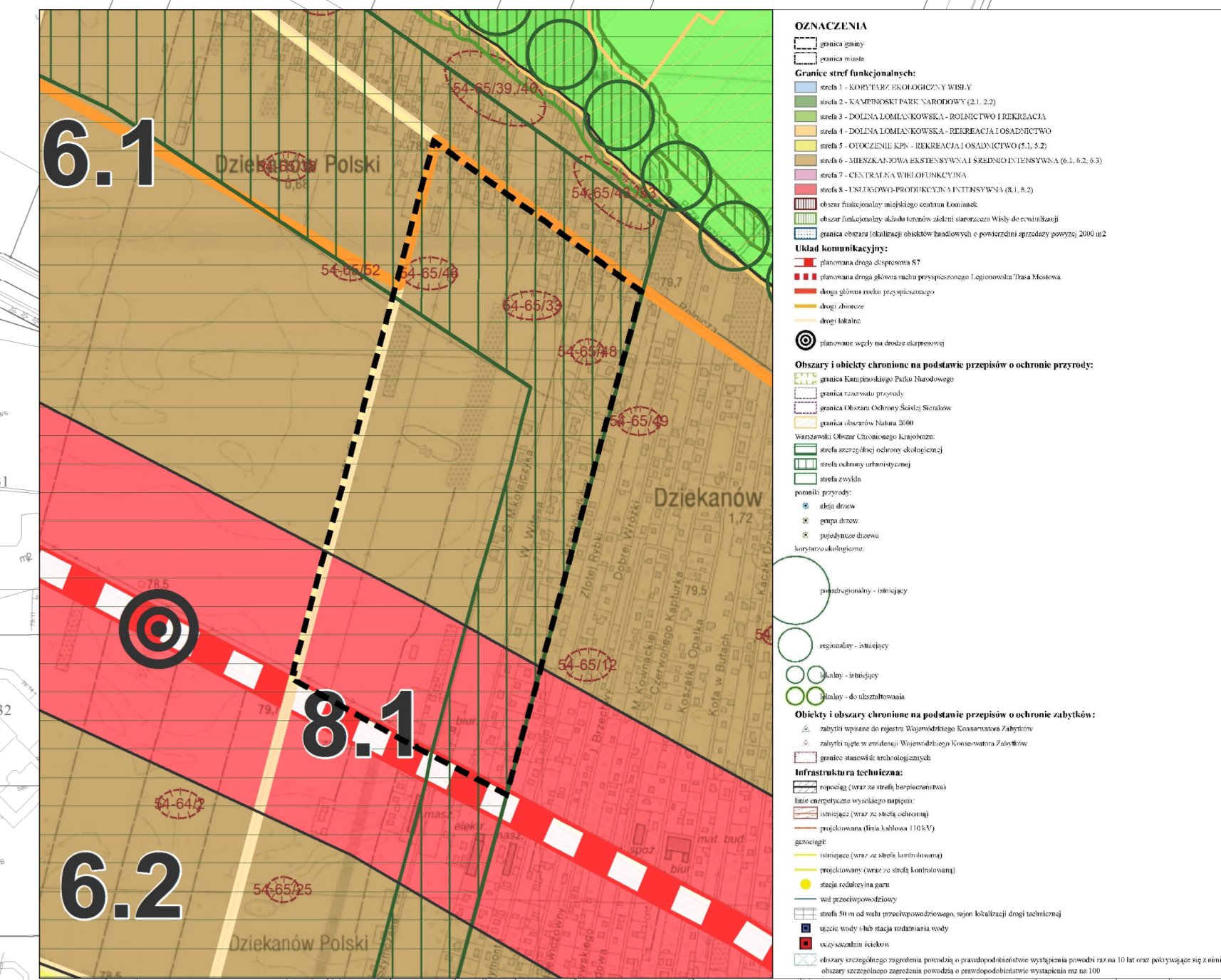
MIEJSCOWY PLAN ZAGOSPODAROWANIA PRZESTRZENNEGO "DZIEKANÓW POLSKI PÓLNOCNY-WSCHÓD"

Załącznik nr 1
do Uchwały Nr XXXIX/458/2018
Rady Miejskiej w Łomiankach
z dnia 25 stycznia 2018 r.

Wyrys ze studium uwarunkowań i kierunków zagospodarowania
przestrzennego Miasta i Gminy Łomianki Uchwała Rady Miejskiej
w Łomiankach nr IX/90/2015 z dnia 13 sierpnia 2015r. z oznaczeniem
granic miejscowego planu zagospodarowania przestrzennego
"Dzieskanów Polski Północny-Wschód"

Skala 1 : 10 000

Skala: 1:1 000



Ustalania planu

- granica obszaru objętego planem
- linie rozgraniczające tereny o różnym przeznaczeniu lub różnych zasadach zagospodarowania
- ▲ nieprzekraczalne linie zabudowy
- zymiarowane odległości określone w metrach
- granice strefy ochrony konserwatorskiej zabytków archeologicznych

przeznaczenie terenów

- MN - tereny zabudowy mieszkaniowej jednorodzinnej
- U - tereny zabudowy usługowej, produkcyjnej, magazynów i składów
- KDS - tereny drogi publicznej klasy ekspresowej
- KDZ - tereny dróg publicznych klasy zbiorczej
- KDL - tereny dróg publicznych klasy lokalnej
- KDD - tereny dróg publicznych klasy dojazdowej

Obszary lub obiekty podlegające ochronie, ustalone na podstawie przepisów odrębnych

- granica Warszawskiego Obszaru Chronionego Krajobrazu - strefa zwykła
- granica Warszawskiego Obszaru Chronionego Krajobrazu - strefa ochrony urbanistycznej

