

WYKAZ URZĄDZEŃ

- boisko wielofunkcyjne /A/
 A1. kosz do koszykówki – 2 szt.
 A2. bramki – 2 szt.
 A3. wymiowne siupki do siatkówki – 2 szt.
- wyposażenie – rekreacja /B/
 B1. stół do pin-ponga
 B2. piłkarzki
 B3. stółki szachowy
- pozostałe wyposażenie
 1. ławka – 3 szt.
 2. ławka młodzieżowa – 6 szt.
 3. kosz na śmieci – 4 szt.
 4. stojak na rowery – 2 szt.

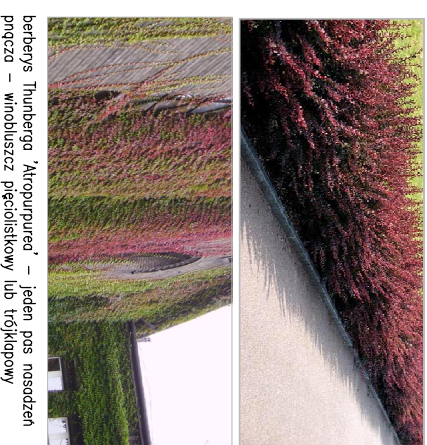
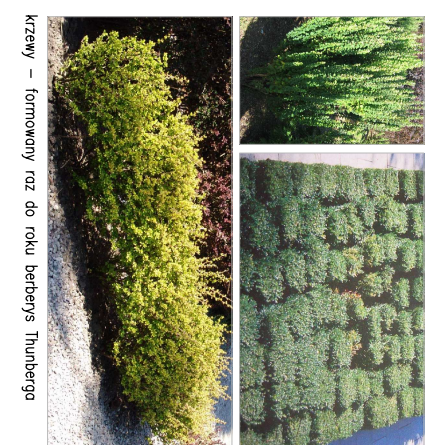
LEGENDA

- oznaczenia podstawowe
- graniczka terenu
 - opracowania
 - podział na etapy
 - projektowana nawierzchnia
 - nawierzchnia z kostki betonowej
 - otoczki lub kamienie polne
 - nawierzchnia syntetyczna
 - obrzeża betonowe
 - projektowana zieleń
 - projektowane krzewy
 - pozostałe
 - ogrodzenie boiska
 - furtka
 - wymiowne przesła
 - drzewa istniejące
 - trawnik

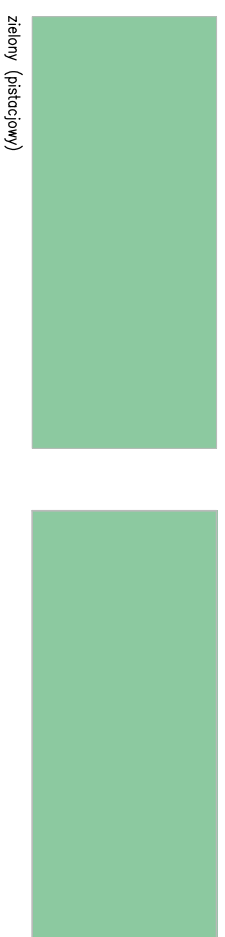
POLA GIER

- BOISKO WIELOFUNKCYJNE**
- PLIKA NOŻNA /25x16m/
 - SIATKÓWKA /18x9m/
 - KOSZYKÓWKA
- NAMIERZCHNIA SYNTETYCZNA NA CAŁEJ POWIERZCHNI BOISKA**

ROŚLINY



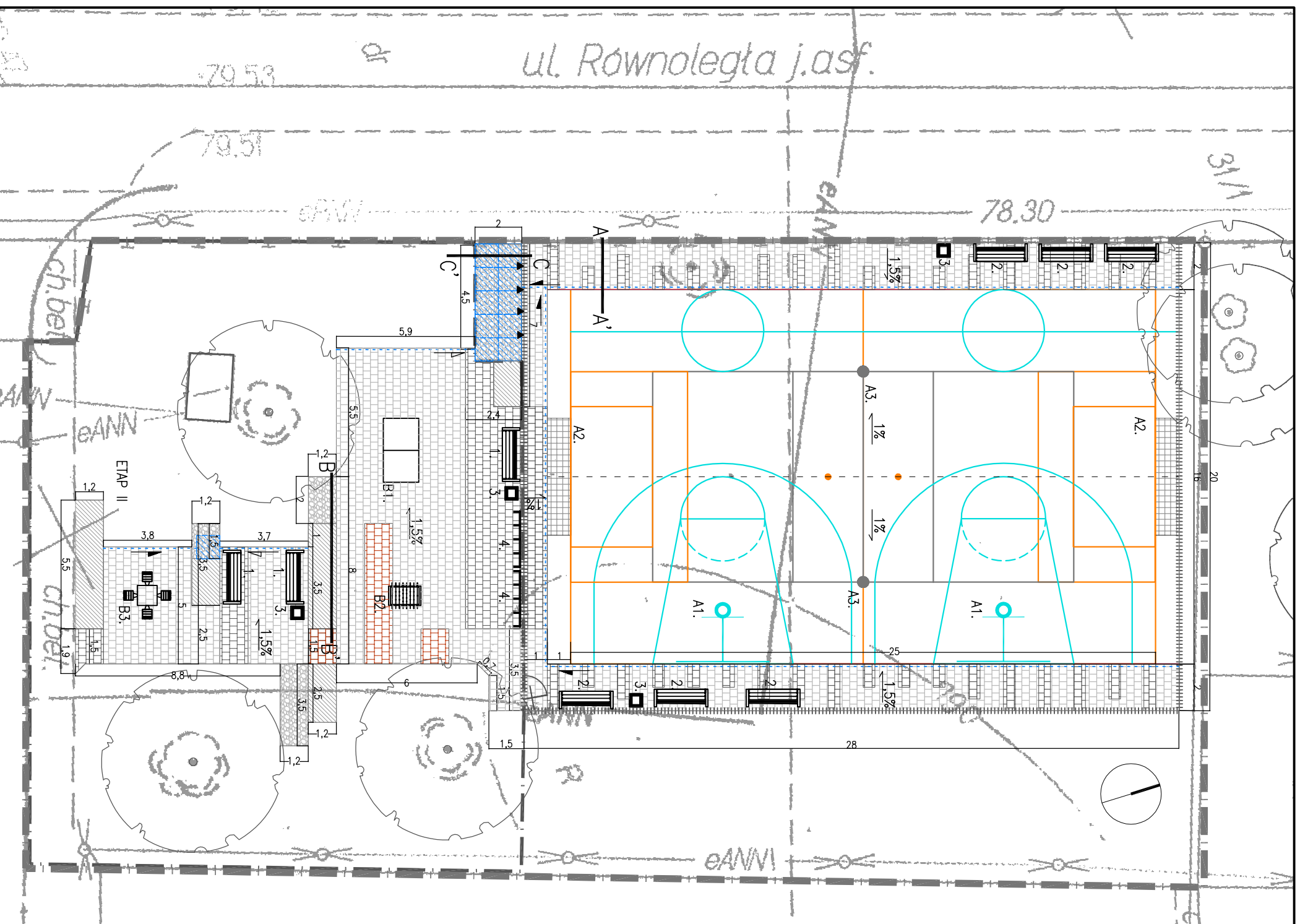
DETAL



NAWIERZCHNIA



TITUL	Projekt zagospodarowania boiska wielofunkcyjnego przy ul. Równoległej w Tomiankach działka ewidencyjna nr 31/3		
INWESTOR	Urząd Miejski w Tomiankach ul. Warszawska 115 tel. (022) 788 63 02		
JEDNOSTKA PROJEKTOWA	P.H. Skandynawia-Plac (0-22) 613-90-85 skandynawia.plac@wp.pl		
OPRACOWANIE	arch. Tomasz Kulis Andrzej Paszkowski arch. kraj. Maja Skibińska		PODPIS /nr uprawnień/
NAMIA PRSNIKU	Koncepcja projektowa boiska wraz z placem rekreacyjnym		SKALA 1:200
NUMER PRSNIKU			DATA 31.05.2009



Legenda

oznaczenia podstawowe

granica terenu
opracowania

podział na etapy

projektowana nawierzchnia

nawierzchnia z kostki betonowej

otoczeki lub kamienie polne

nawierzchnia syntetyczna

obrzeża betonowe

odwodnienie liniowe

bloki rozszczepiające

projektowana zielen

projektowane krzewy

pozostałe

ogrodzenie boiska

furtka

wyjmowane przesła

drzewa istniejące

BOISKO WIELOFUNKCYJNE

PIŁKA NOŻNA /25x16m/

SIATKÓWKA /18x9m/

KOSZYKÓWKA

NAWIERZCHNIA SYNTETYCZNA NA CAŁEJ POW. BOISKA

ODWODNIENIE

- odwodnienie liniowe – ok 86mb
- ruszt oczyszczający
- spływ wody do bloków rozszczepiających
- bloki rozszczepiające – przekrój C-C'

WYKAZ URZADZEŃ

- boisko wielofunkcyjne /A/
A1. kosz do koszykówki – 2 szt.
A2. bramki – 2 szt.
A3. wyjmowane słupki do siatkówki – 2 szt.

- wyposażenie – rekreacja
B1. stół do pin-ponga
B2. piłkarzyki
B3. stołek szachowy

- pozostałe wyposażenie
1. ławka z oparciem – 3 szt.
2. ławka "młodzieżowa" – 6 szt.
3. kosz na smieci – 4 szt.
4. stojak na rowery – 2 szt.

OGRODZENIE
długość – 68mb
furtka – 1 szt.
wyjmowane przesła – 4mb.

NAWIERZCHNIA
/bez uwzględnienia zakładów technologicznych/

nawierzchnia syntetyczna – boisko
– powierzchnia – 432m²
– obrzeża – 86mb

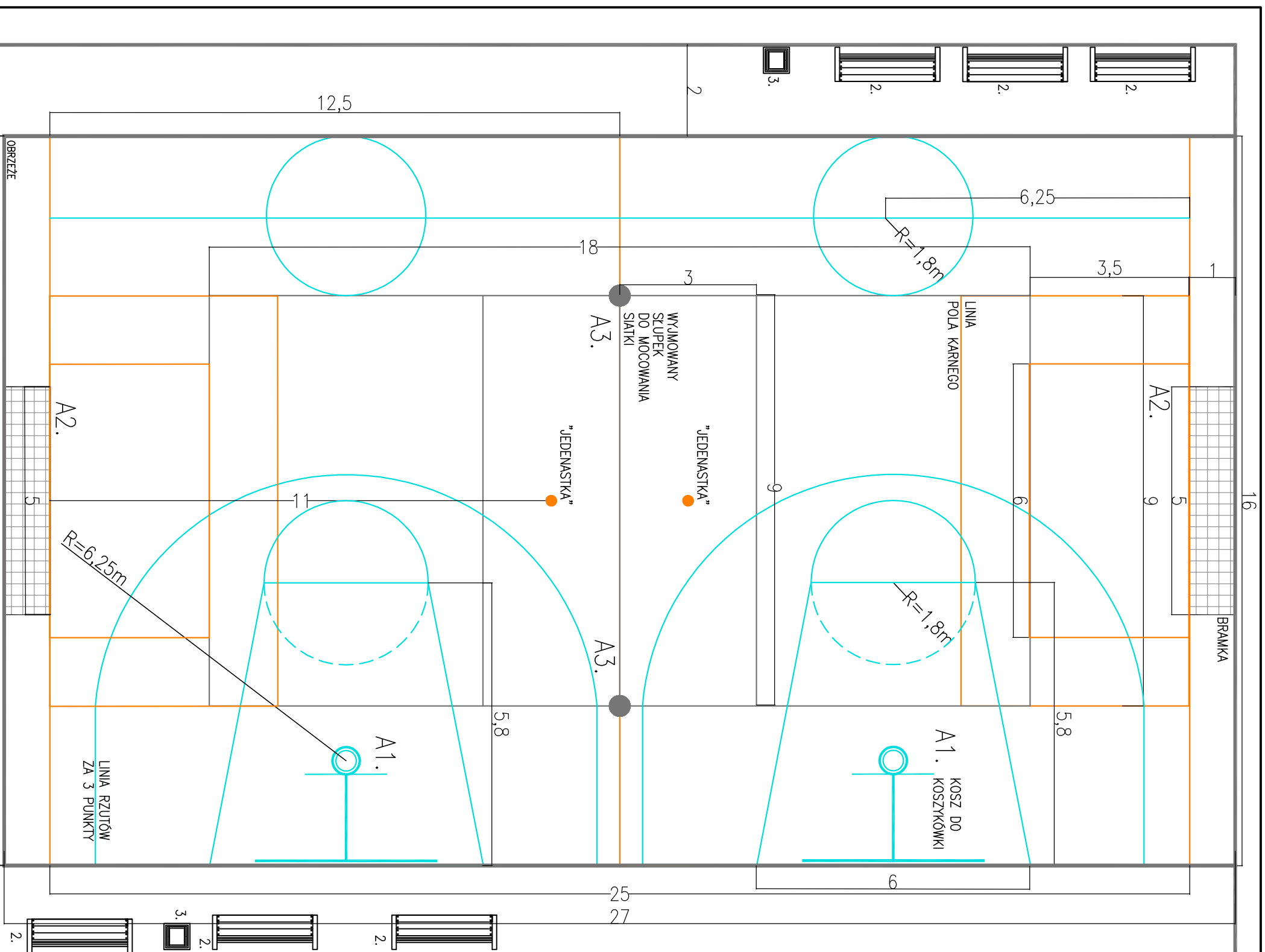
otoczeki – 18,5m²
z kostki betonowej

– kostka jasnoszara – 208m²
– kostka ciemnoszara /grafitowa/ – 59m²
– kostka brzoza – 11m²
– obrzeża – 164mb

ETAP I
boisko – pow. 432m²
nawierzchnia – pow. 128m²

ETAP II
placik rekreacyjny – pow. 178m²

TYTUŁ	Projekt zagospodarowania boiska wielofunkcyjnego przy ul. Równoległej w Lomiankach		
INWESTOR	działka ewidencyjna nr 31/3 Urząd Miejski w Lomiankach ul. Warszawska 115 05-092 Lomianki tel. (022) 768 63 02		
JEDNOSTKA PROJEKTYWA	P.H. Skandynawia-Plac (0-22) 613-90-85 skandynawia.plac@wp.pl		
OPRACOWANIE	PODPIS /nr uprawnień/		
MAZKA RYSUNKU	arch. Tomasz Kuls Andrzej Paszkowski arch. Kroi. Mała Skibinska	SKALA	1:200
NUMER RYSUNKU	Plansza podstawowa	DATA	31.05.2009



WYKAZ URZĄDZEŃ

- boisko wielofunkcyjne /A/
 A1. kosz do koszykówki – 2 szt.
 A2. bramki – 2 szt.
 A3. wyjmowane słupki do siatkówki – 2 szt.
 pozostałe wyposażenie
 2. lawka młodzieżowa – 6 szt.
 3. kosz na śmieci – 2 szt.

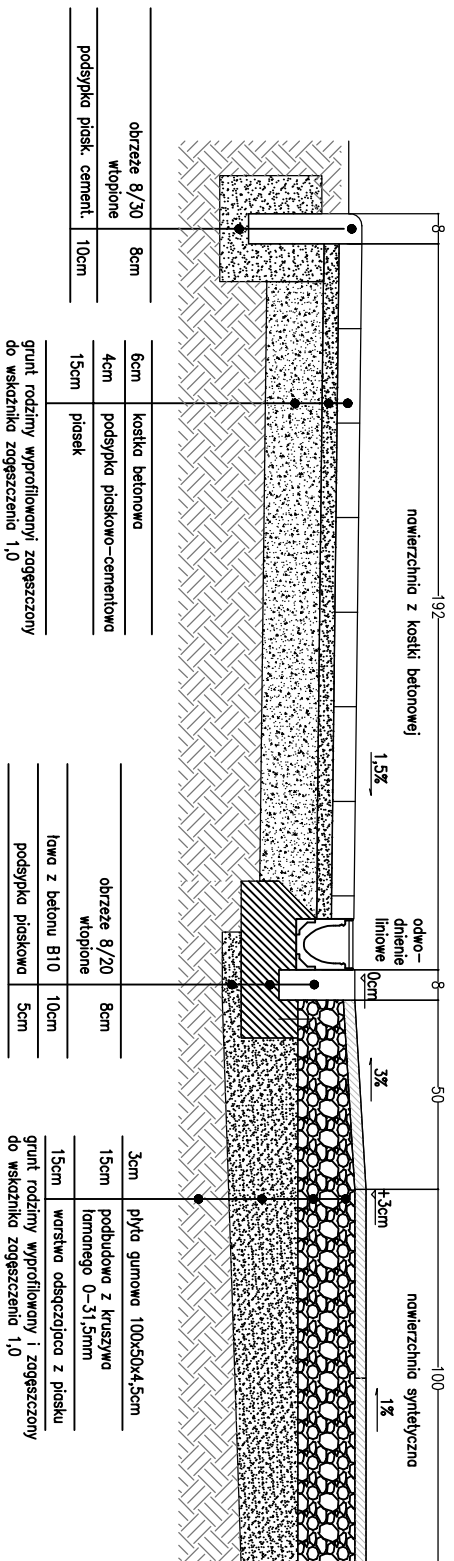
BOJSKO WIELOFUNKCYJNE

- PIŁKA NOŻNA /25x16m/
 SIATKÓWKA /18x9m/
 KOSZYKÓWKA

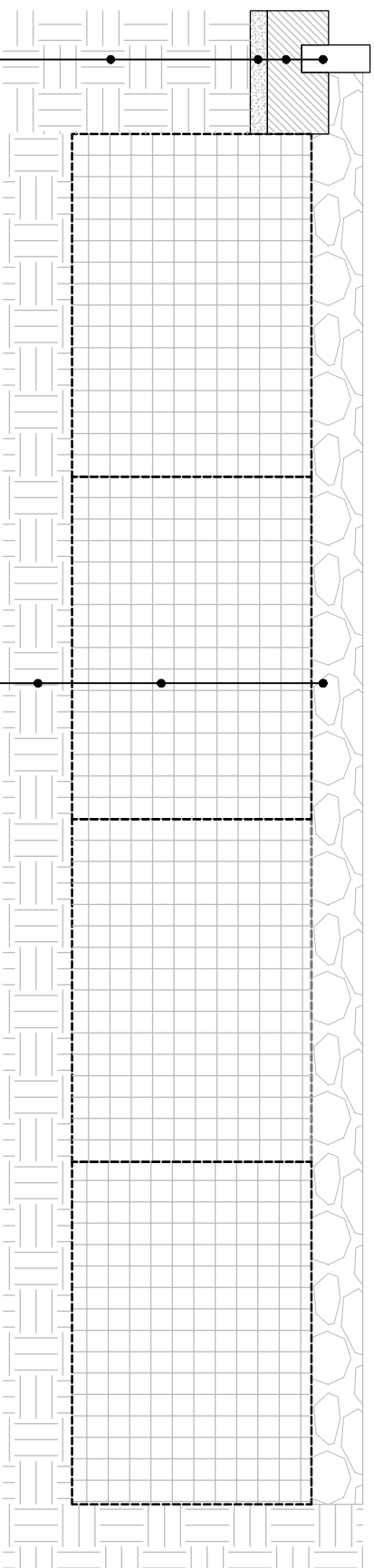
NAMIERZCZYNIA ŚWIETLTYCZNA NA CAŁEJ POW. BOJSKA

TYTUŁ	Projekt zagospodarowania boiska wielofunkcyjnego przy ul. Równoległej w Łomiankach działka ewidencyjna nr 31/3		
INWESTOR	Urząd Miejski w Łomiankach ul. Warszawska 115 05-092 Łomianki tel. (022) 768 63 02		
JEDNOSTKA PROJEKTOWA	P.H. Skandynawia-Plac (0-22) 613-90-85 skandynawia.plac@wp.pl		
OPRACOWANIE	PODPIS /nr uprawnień/		
NAZWA PRYSUNKU	arch. Tomasz Kuls Andrzej Paszkowski arch. kraj. Maja Skibińska	SKALA	1:100
NUMER PRYSUNKU	Boisko wielofunkcyjne – układ pól gier	DATA	31.05.2009

Przekrój konstrukcyjny A-A'



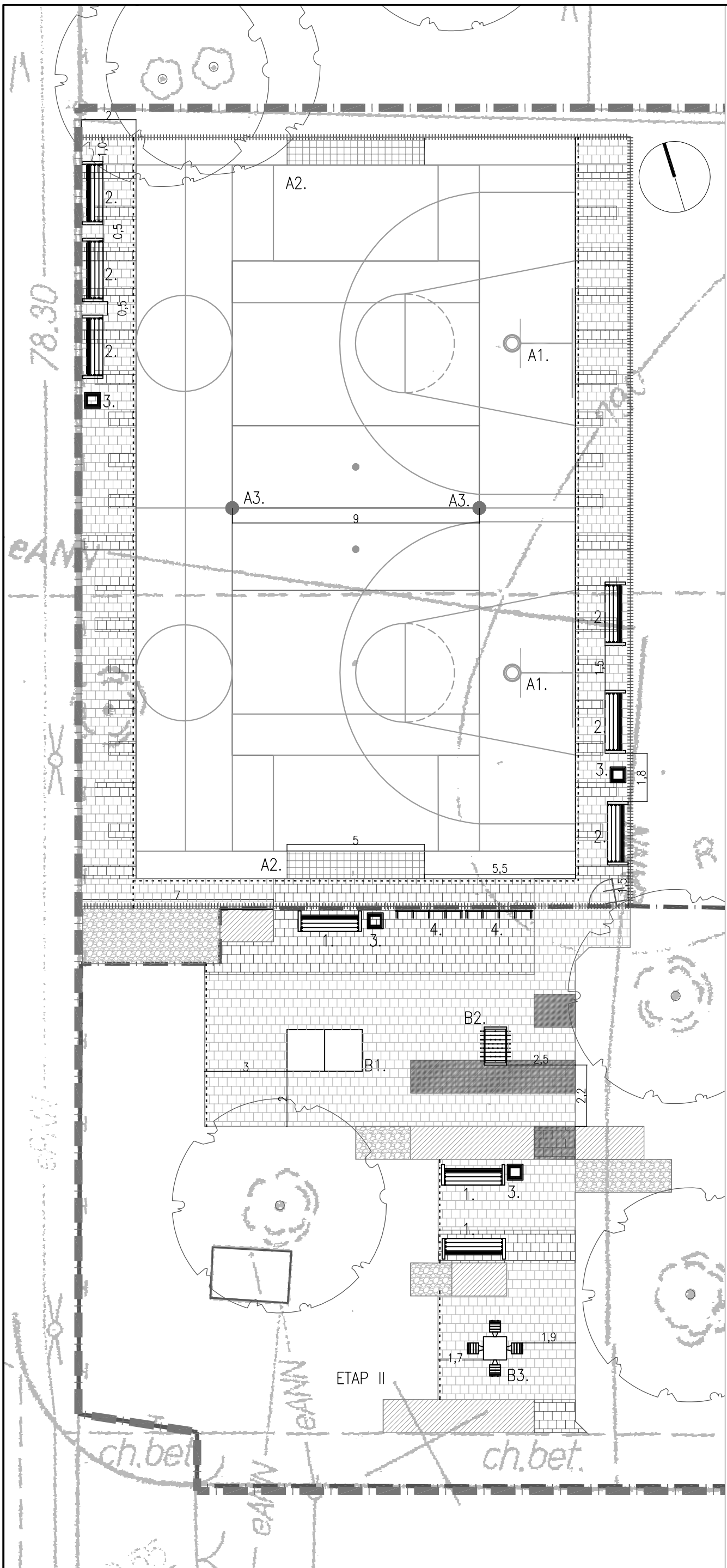
TYTUL	Projekt zagospodarowania boiska wielofunkcyjnego przy ul. Równoległej w Lomiankach działka ewidencyjna nr 31/3		
INWESTOR	Urząd Miejski w Lomiankach ul. Warszawska 115 05-092 Lomianki tel. (022) 768 63 02		
JEDNOSTKA PROJEKTOWA	P.H. Skandynawia-Plac (0-22) 613-90-85 skandynawia.plac@wp.pl		
OPRACOWANIE	arch. Tomasz Kujs Andrzej Paszkowski arch. krqj. Maja Skibinska	PODPIS /nr uprawnień/	
NAZWA RYSUNKU	Przekrój A-A'	SKALA	1:20
NUMER RYSUNKU		DATA	31.05.2009



20cm	obrzeże 8/20
10cm	Iowa z betonu B10
5cm	podstypka piaskowa
	grunt rodzimy

15cm	obcizki
7cm	bloki rozszczepiające osłonięte geowłókniną
	grunt rodzimy

TYTUŁ	Projekt zagospodarowania boiska wielofunkcyjnego przy ul. Równoległej w Łomiankach działka ewidencyjna nr 31/3		
INWESTOR	Urząd Miejski w Łomiankach ul. Warszawska 115 05-092 Łomianki tel. (022) 768 63 02		
JEDNOSTKA PROJEKTOWA	P.H. Skandynawia-Plac (0-22) 613-90-85 skandynawia.plac@wp.pl		
OPRACOWANIE	arch. Tomasz Kulis Andrzej Paszkowski arch. Krój: Maja Skibinska	PODPIS /nr uprawnień/	
NAZWA RYSUNKU	Przekrój C-C'	SKALA	1:20
NUMER RYSUNKU		DATA	31.05.2009



Legenda

oznaczenia podstawowe

- granica terenu opracowania
- podział na etapy

projektowana nawierzchnia

- kostka betonowa jasnoszara
- kostka betonowa ciemnoszara
- kostka betonowa brązowa /lub ciemnobordowa/
- otoczaki
- nawierzchnia syntetyczna
- obrzeża betonowe
- odwodnienie liniowe

projektowana zielen

- miejsce na nasadzenia

pozostałe

- drzewa istniejące

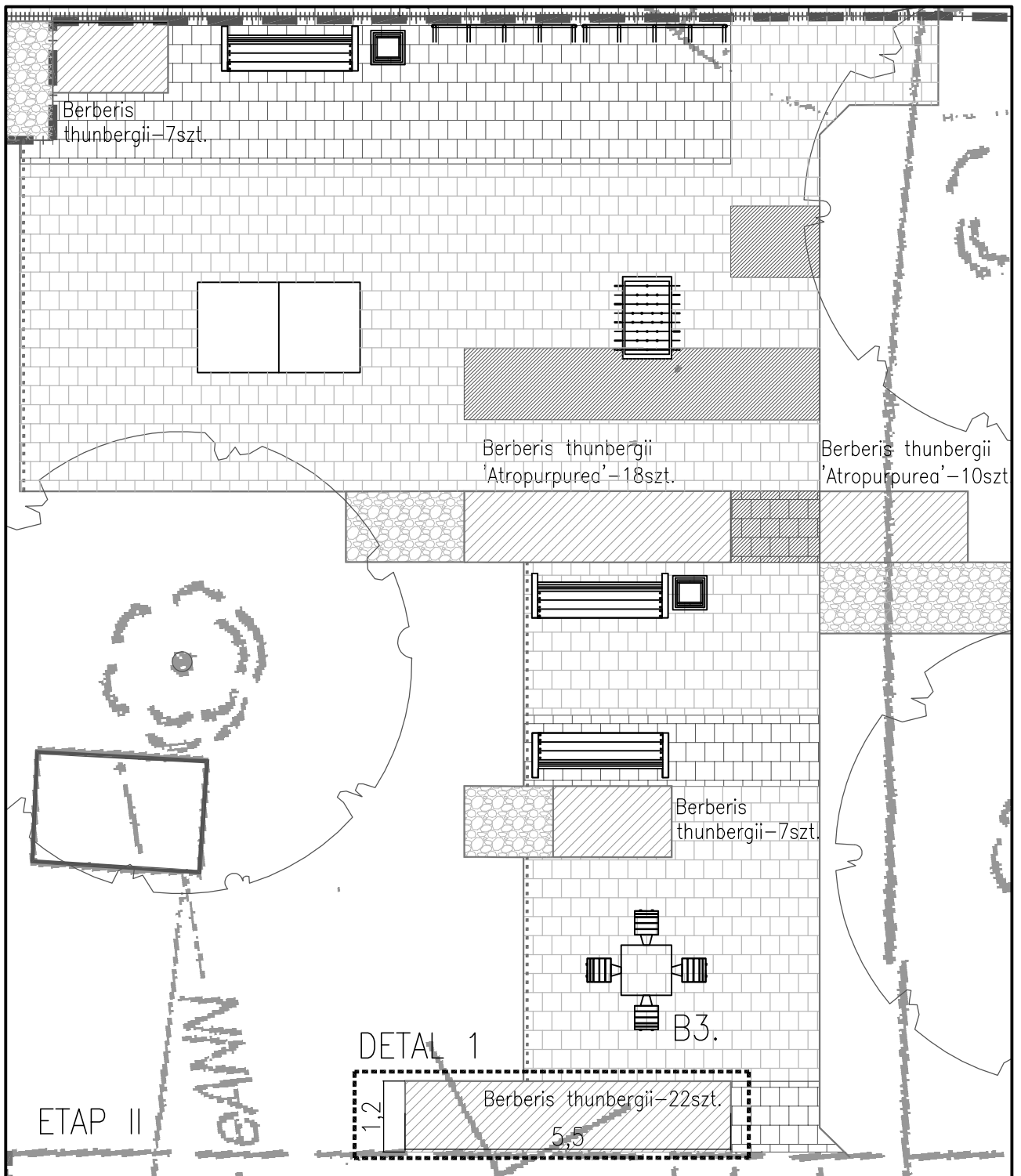
WYKAZ URZADZEŃ

- boisko wielofunkcyjne /A/
 A1. kosz do koszykówki – 2 szt.
 A2. bramki – 2 szt.
 A3. wyjmowane słupki do siatkówki – 2 szt.

- wyposażenie – rekreacja
 B1. stół do pin-ponga
 B2. piłkarzyki
 B3. stolik szachowy

- pozostałe wyposażenie
 1. ławka z oparciem – 3 szt.
 2. ławka "młodzieżowa" – 6 szt.
 3. kosz na śmieci – 4 szt.
 4. stojak na rowery – 2 szt.

TYTUŁ	Projekt zagospodarowania boiska wielofunkcyjnego przy ul. Równoległej w Łomiankach działka ewidencyjna nr 31/3		
INWESTOR	Urząd Miejski w Łomiankach ul. Warszawska 115 05-092 Łomianki tel. (022) 768 63 02		
JEDNOSTKA PROJEKTOWA	P.H. Skandynawia-Plac (0-22) 613-90-85 skandynawia.plac@wp.pl		
OPRACOWANIE	arch. Tomasz Kuls Andrzej Paszkowski arch. kraj. Maja Skibinska	PODPIS /nr uprawnień/	
NAZWA RYSUNKU	Wyposażenie boiska wraz z placem rekreacyjnym	SKALA	1:200
NUMER RYSUNKU		DATA	31.05.2009



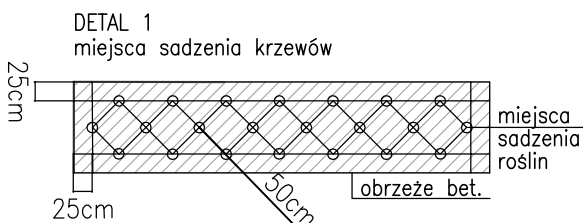
propozycja doboru gatunkowego

Berberis Thunberga /Berberis thunbergii/ - 36 szt.
 Berberis Thunberga odm. purpurowa /Berberis thunbergii 'Atropurpurea'/ - 28 szt.

parametry materiału szkółkarskiego
 rośliny w pojemnikach C2-C3

sadzenie

- grunt należy uprawić na głębokości nie mniejszej niż 40cm, istniejący grunt wymieszać z 90l substratu na każdym 1m² rabaty.
- rozstawa 50x50cm
- po posadzeniu powierzchnie pod krzewami należy wyściółkować korą mieloną /warstwa - 5cm/



TYTUŁ	Projekt zagospodarowania boiska wielofunkcyjnego przy ul. Równoległej w Łomiankach działka ewidencyjna nr 31/3		
INWESTOR	Urząd Miejski w Łomiankach ul. Warszawska 115 05-092 Łomianki tel. (022) 768 63 02		
JEDNOSTKA PROJEKTOWA	P.H. Skandynawia-Plac (0-22) 613-90-85 skandynawia.plac@wp.pl		
OPRACOWANIE	arch. Tomasz Kuls Andrzej Paszkowski arch. kraj. Maja Skibińska	PODPIS /nr uprawnień/	
NAZWA RYSUNKU	Układ nasadzeń roślinnych - propozycja doboru gatunkowego	SKALA	1:100
NUMER RYSUNKU		DATA	31.05.2009