

**PRZEBUDOWA UL. WARSZAWSKIEJ
W ŁOMIANKACH NA ODCINKU
OD UL. WŁOŚCIAŃSKIEJ DO UL. WIŚLANEJ**

– PROJEKT ZIELENI -

Piaseczno, 26.08.2009 .

ZAWARTOŚĆ OPRACOWANIA

1. OPIS ZAŁOŻEŃ PROJEKTOWYCH
2. TABELE DOBORU ROŚLIN
3. SZKICE KOMPOZYCJI ROŚLINNYCH
4. SZKICE MALEJ ARCHITEKTURY
5. PREZENTACJA ROŚLIN NA FOTOGRAFIACH
6. PLANSZA Z PROJEKTEM KONCEPCYJNYM ZIELENI
(ROZMIESZCZENIE MODUŁÓW)

1. ZAŁOŻENIA PROJEKTOWE

Ulica Warszawska jest jedną z głównych ulic Łomianek, biegnie osiowo przez środek miasta. Znajduje się przy niej wiele obiektów handlowych, usługowych, gastronomicznych co powoduje intensywny ruch pieszzy i samochodowy.

Modernizacja ulicy usprawni mieszkańcom poruszanie się po niej zarówno samochodem (powstanie duża liczba miejsc parkingowych w zatoczkach) jak i pieszo, po nowych chodnikach.

W projekcie przebudowy znalazło się również miejsce na zielen, która z pewnością doda uroku zmodernizowanej ulicy. Dotyczy to głównie jej lewej strony (idąc od ul.

Włociańskiej ku ul. Wiślanej).

Prawa strona ma bogaty stary drzewostan, który pozostanie niezmieniony.

Projektując nową zielen starałam się zastosować rośliny o wyrazistych barwach liści lub kwiatów, połączone w grupy z roślinami wiecznie zielonymi, aby trochę koloru pozostało również zimą.

Dodatkowym elementem urozmaicającym krajobraz ulicy będą niewysokie murowane kwietniki z zamontowaną na nich ławeczką. Takich kwietników – ławeczek wzdłuż całego ciągu będzie kilkanaście.

Materiał, z którego wykonane będą kwietniki kolorystyką nawiązuje do kolorystyki nawierzchni chodników.

Rośliny zaproponowane do obsadzania kwietników odgradzą siedzącą osobę od parkingu czy ulicy zapewniając większy komfort wypoczynku..

2. KOMPOZYCJA ROŚLIN

Całość kompozycji roślin oparta jest na zestawieniu intensywnych barw : żółtej i bordowej, uzupełnionych odcieniami zieleni. Składa się ona z czterech modułów wyróżniających dane miejsce.

Mamy więc:

1. wąskie pasy niewysokich krzewów,
2. kwietniki – murki z ławeczką,
3. rabaty kwiatowe przy przejściach dla pieszych,
4. grupy krzewów i trawniki przy przystankach autobusowych

Krzewy na wąskich pasach pomiędzy parkingami a chodnikiem są tak zestawione ze sobą aby każdy fragment był atrakcyjny o każdej porze roku. Bardzo ograniczona ilość miejsca wymusiła dokonanie wyboru gatunków tak, aby rozrastające się w przyszłości rośliny nie utrudniały pieszym poruszania się chodnikiem.

Wszystkie zastosowane rośliny liściaste mają zwarty pokrój, nie przekraczają 1m wysokości, ich kolorem wyróżniającym jest bordowy (liście) i żółty (liście lub kwiaty).

Krzewy iglaste to zielone kule lub wąskie kolumny.

Rośliny o liściach sezonowych sąsiadują z roślinami wiecznie zielonymi.

Zimowy krajobraz ulicy nie będzie przez to składał się wyłącznie z bezlistnych szkieletów.

W murowanych donicach zasada doboru gatunków jest podobna (liściaste i zimozielone), tylko zastosowałam inne gatunki aby wprowadzić dodatkowe urozmaicenie do tych elementów. Do kilku kwietników - murków wprowadziłam niewielkie drzewa szczepione na pniu o regularnej, zwartej koronie.

Nieco odmienny charakter mają rabaty sąsiadujące z przejściami dla pieszych.

W tych miejscach zaproponowałam głównie rośliny zielne wieloletnie (kwitnące), trawy ozdobne i jeden gatunek krzewu. Pozostawiłam również powierzchnie przewidziane do obsadzania roślinami jednorocznymi. W ten sposób przejścia dla pieszych sygnalizowane będą małymi dywanami kwiatowymi.

Przy przystankach znów mamy zestaw żółto-bordowo-zielony, który różni się nieco innym zestawem krzewów i otoczony jest murawą

3. MAŁA ARCHITEKTURA: KWIETNIKI – MURKI

Wkomponowane w wąskie paski zieleni wzdłuż chodnika, w większości przypadków zajmują całą powierzchnię wyznaczonego fragmentu.

Zaproponowałam murki w dwóch wersjach: 3 i 4 m długości, szerokość wszystkie mają taką samą, wynika ona z szerokości pozostawionego pasa i wynosi ok 1,5 m. Wysokość murków wynosi 0,5m; jest to wygodna wysokość siedziska ławki.

Murki zbudowane będą z bloczków betonowych o wielkości zbliżonej do cegły murowej, w kolorystyce chodnika (szaro – czerwony melanz). Bloczki są z serii „antik”, co oznacza, że są robione na starą cegłę o nieco zniszczonej powierzchni. Faktura cegiełek przypomina kamień naturalny.

Ławka wykonana jest na stelażu metalowym z drewnianym siedziskiem, przymocowana na stałe do murka.

Na murkach o długości 3m ławka ma również 3m (całą długość boku).

Murki dłuższe mają ławkę o długości 2m .

Przykładowe zestawienia roślin w poszczególnych modułach oraz kwietniki – ławeczki przedstawiłam na szkicach dołączonych do projektu.

TABELE DOBORU GATUNKÓW ROŚLIN DO MODUŁÓW

TABELA 1. WĄSKIE PASY

LP .	NAZWA GATUNKOWA	KOLOR	WIELKOŚĆ DOCELOWA	ILOŚĆ
1	Berberis x media 'Red Jewel'	Bordowozielone liście	1m	195
2	Potentilla fruticosa 'Kobold'	Żółte kwiaty	0,8m	215
3	Spiraea japonica 'Goldflame'	Żółtobordowe liście	0,8m	200
4	Weigela florida 'Alexandra'	Bordowe liście	1m	200
5	Thuja occidentalis 'Globosa'	Zielona kula	1,2m	80
6	Thuja occidentalis 'Spiralis'	Zielona kolumna	2,5m	80

TABELA 2A. KWIETNIK – MUREK Z ŁAWECZKĄ 3m długości

LP.	NAZWA GATUNKOWA	KOLOR	WIELKOŚĆ	ILOŚĆ
1	Euonymus fort. 'Emerald'n Gold'	Żółtozielone liście, zimozielone	0,4m	64
2	Spiraea japonica 'Goldflame'	Żółtobordowe liście	0,8m	48
6	Juniperus chinensis 'Stricta'	srebrzysta kolumna	2,0m	24

TABELA 2B. KWIETNIKI – MURKI Z ŁAWECZKĄ 4m długości

LP .	NAZWA GATUNKOWA	KOLOR	WIELKOŚĆ	ILOŚĆ
3	Acer platanoides 'Globosum'	Zielone drzewo	Pień 2,30m	16
2	Cotoneaster 'Ursynów'	Zielona, zimozielona	0,4 x 1,5m	48
3	Thuja occidentalis 'Golden globe'	Żółta kula	1,m	32

TABELA 3. RABATY KWIATOWE PRZY PRZEJŚCIACH DLA PIESZYCH

LP .	NAZWA GATUNKOWA	KOLOR	WIELKOŚĆ	ILOŚĆ
1	Forsythia 'Maluch'	Żółte kwiaty	1 m	84
2	Hosta	Liście białozielone	0,5m	336
3	Rudbeckia fulgida	Żółte kwiaty	0,7m	504
4	Pennisetum alopecuroides	Trawa ozdobna	0,7m	336
5	Rośliny jednoroczne			

TABELA 4. GRUPY KRZEWÓW PRZY PRZYSTANKACH AUTOBUSOWYCH

LP	NAZWA GATUNKOWA	KOLOR	WIELKOŚĆ	IŁOŚĆ
1	Cotoneaster 'Ursynów'	Zielony, zimozielona	0,5	24
2	Physocarpus opulifolius 'Diabolo'	Liście bordowe	2m	24
3	Potentilla fruticosa 'Kobold'	Żółte kwiaty	0,8m	48
4	Spiraea japonica 'Goldflame'	Żółtobordowe liście	0,8m	48
5	Juniperus chinensis 'Stricta'	Srebrzysta kolumna	2,0m	24

Wszystkie zaproponowane rośliny charakteryzują się dużą odpornością na warunki miejskie, wytrzymałością na niekorzystne warunki atmosferyczne (susza, mróz) oraz szybkim wzrostem.

Przy zachowaniu wszystkich zasad sztuki ogrodniczej w trakcie sadzenia roślin oraz właściwej ich pielęgnacji w okresie późniejszym, przez wiele lat zachowają zdrowy ładny wygląd.

Opracowanie projektu:

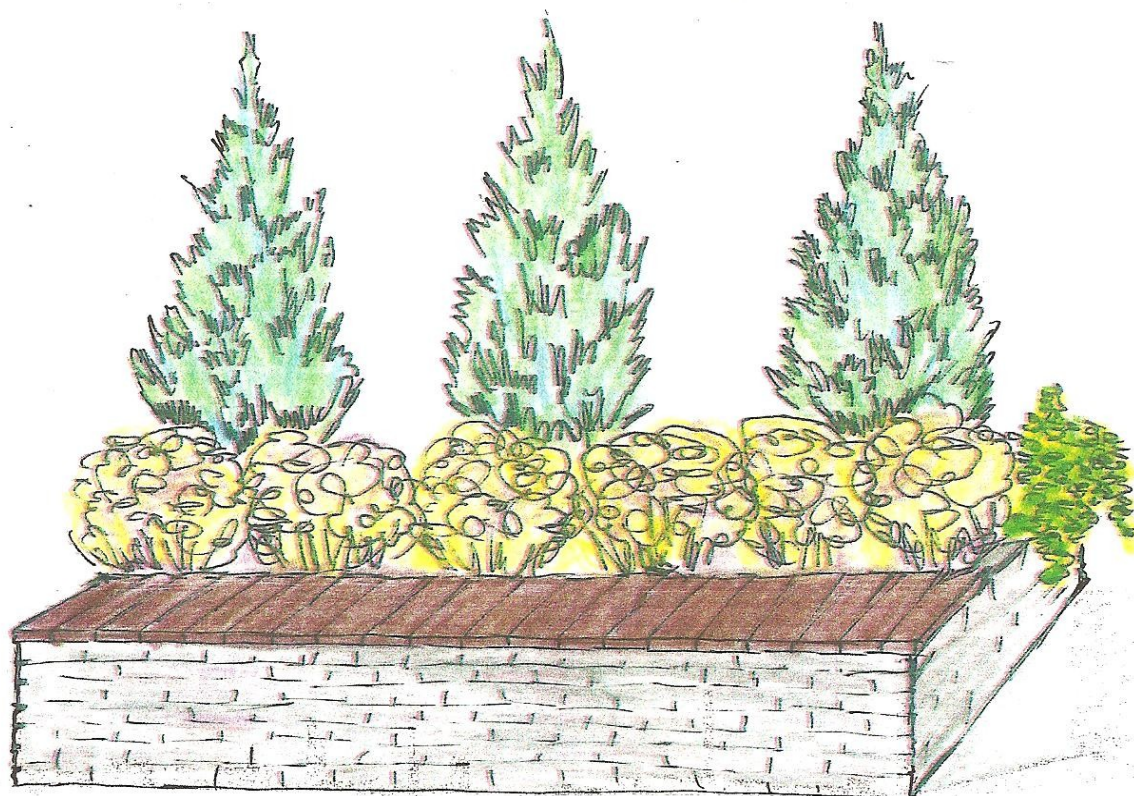
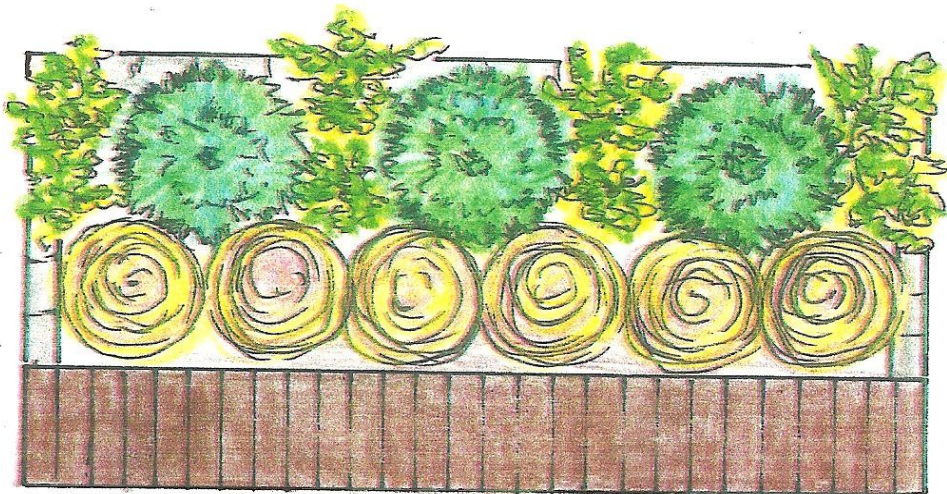
mgr inż. Elżbieta Ciężkowska
architekt krajobrazu

RYSUNEK NR 1.

KWIETNIK MUREK – ŁAWECZKA MNIEJSZY

RZUT Z GÓRY I WIDOK

SKALA 1 : 250



RYSUNEK NR 2.

KWIETNIK MUREK – ŁAWECZKA WIĘKSZY

RZUT Z GÓRY

SKALA 1 : 250

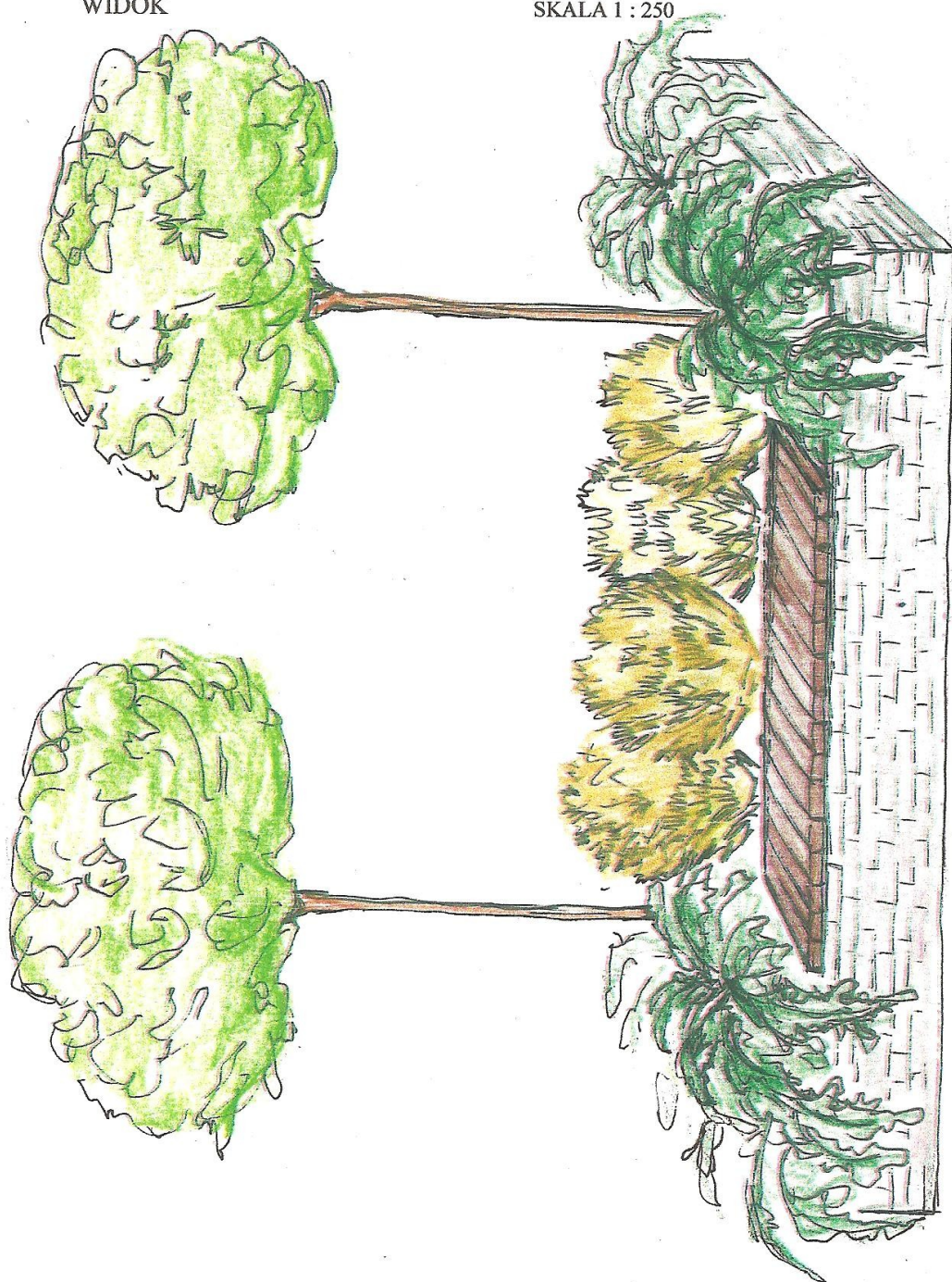


RYSUNEK NR 3.

KWIETNIK MUREK – ŁAWECZKA WIĘKSZY

WIDOK

SKALA 1 : 250

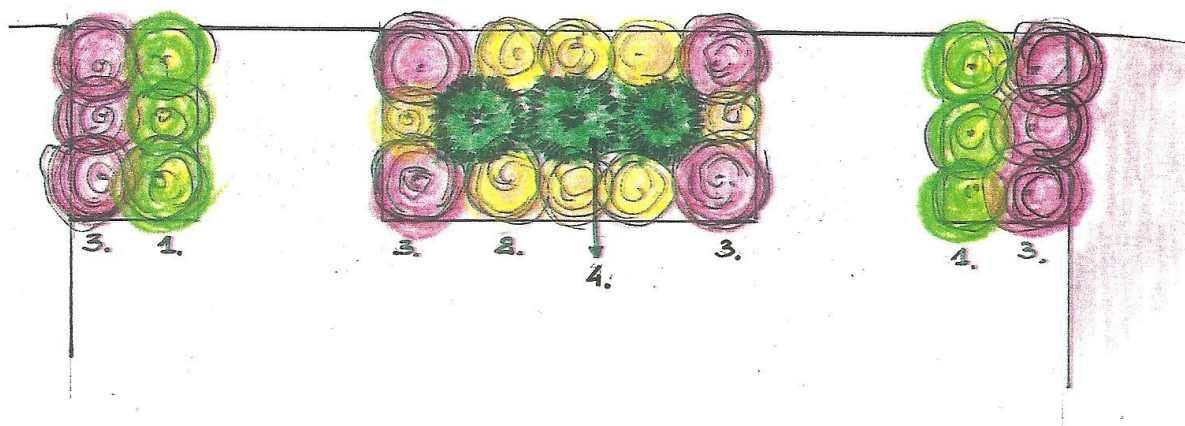


RYSUNEK NR 4.

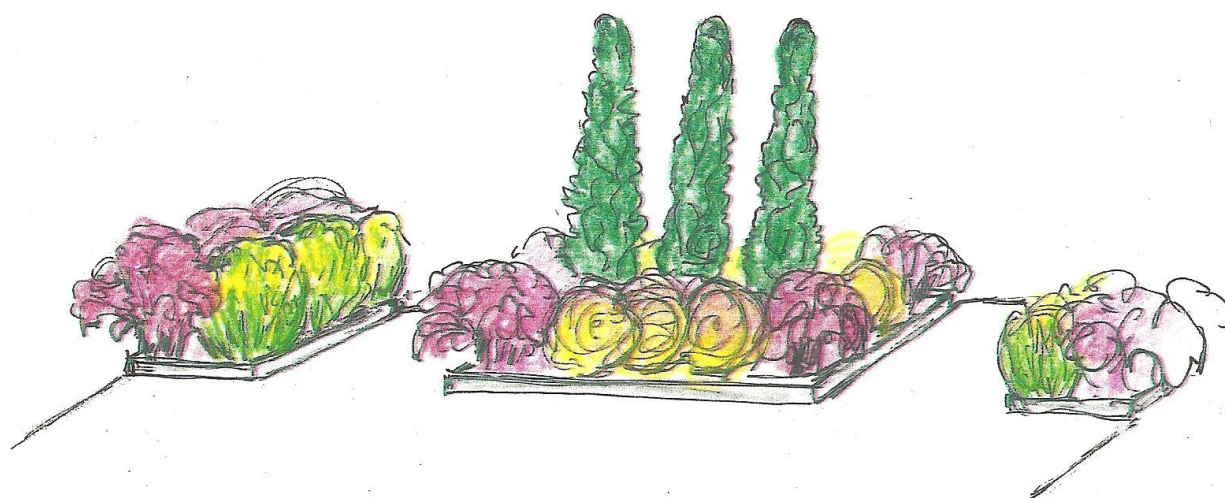
PRZYKŁADOWY ZESTAW ROŚLIN NA WĄSKICH PASKACH

RZUT Z GÓRY I WIDOK

SKALA 1 : 50



- ROŚLINY:
1. POTENTILLA FRUTICOSA 'KOBOLD'
 2. SPIRAEA JAPONICA 'GOLDFLAME'
 3. WEIGELA FLORIDA 'ALEXANDRA'
 4. THUJA OCC. 'SPIRALIS'

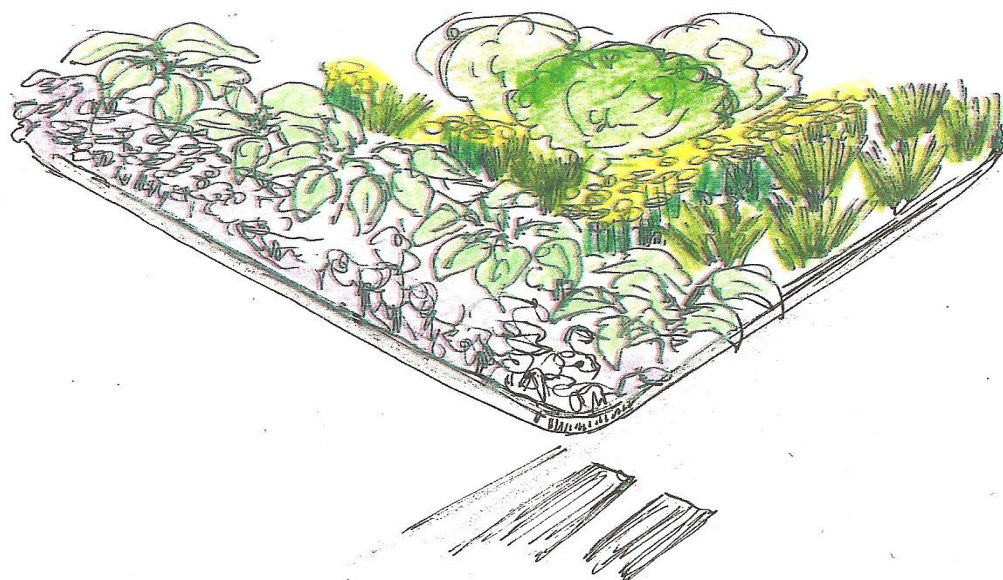
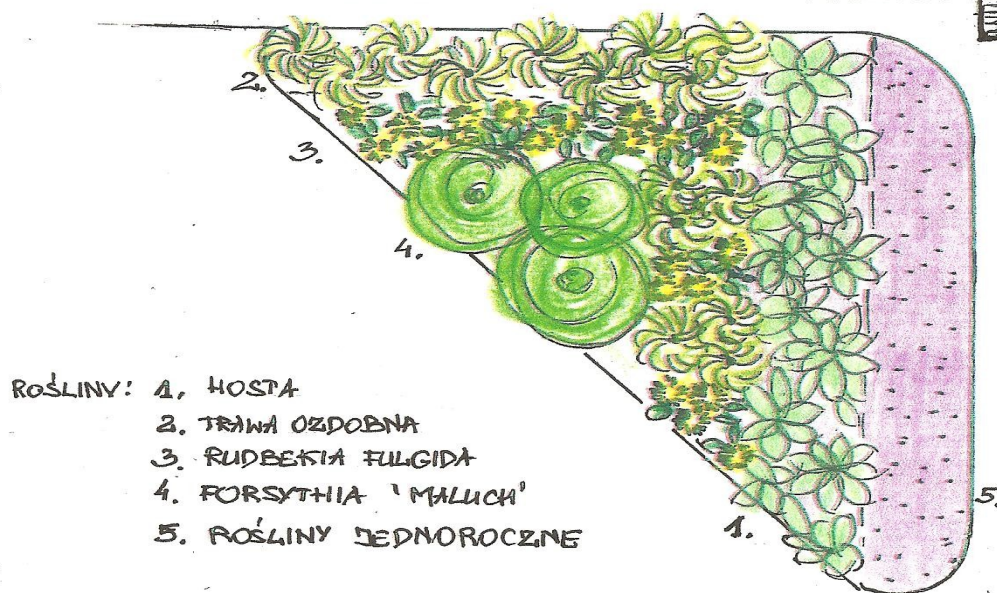


RYSUNEK NR 5.

KOMPOZYCJA ROŚLIN PRZY PRZEJŚCIU DLA PIESZYCH

RZUT Z GÓRY I WIDOK

SKALA 1 : 50

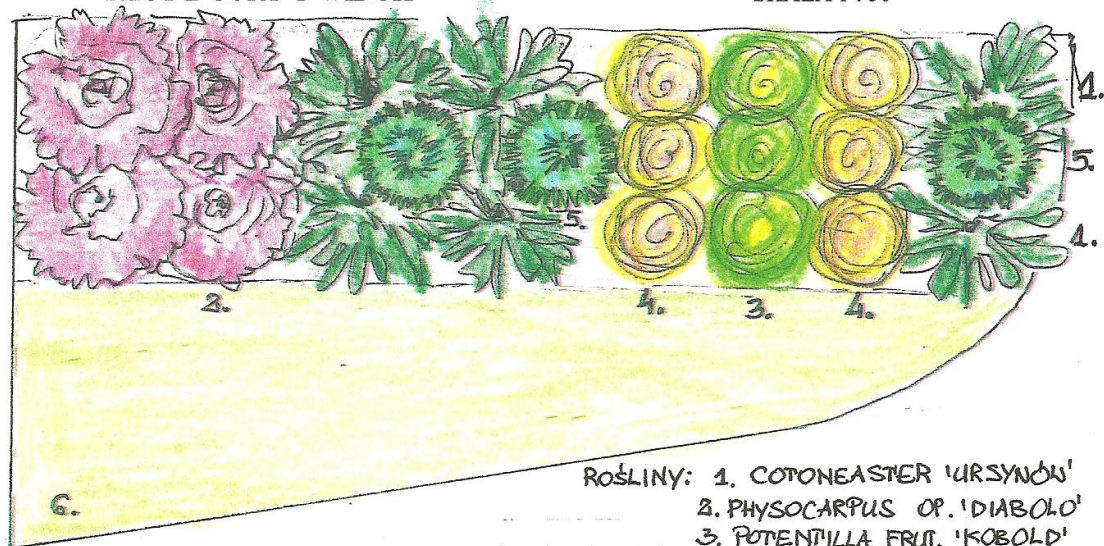


RYSUNEK NR 6.

PRZYKŁADOWA KOMPOZYCJA ROŚLIN PRZY PRZYSTANKACH

RZUT Z GÓRY I WIDOK

SKALA 1 : 50



- ROŚLINY: 1. COTONEASTER 'URSYNÓW'
2. PHYSOCARPUS OP. 'DIABOLO'
3. POTENTILLA FRUT. 'KOBOLD'
4. SPIRAEA JAP. 'GOLDFLAME'
5. JUNIPERUS 'STRICTA'
6. TRAWNIK



PORTRETY NIEKTÓRYCH Z PROPONOWANYCH ROŚLIN

1. HOSTA



2. RUDBEKIA



3. TRAWA OZDOBNA



4. SPIRAEA JAP. 'GOLDFLAME' W ZESTAWIENIU Z BERBERYSEM 'RED JEWEL'



5. JUNIPERUS CHIN. 'STRICTA' (W KOMPOZYCJI W ŚRODKU)



6. *POTENTILLA FRUTICOSA* (PIĘCIORNIK KWITNĄCY)



7. *SPIRAEA JAP. 'GOLDFLAME'* (W SZACIE WIOSENNEJ)



