

PRZEDMIAR

NAZWA INWESTYCJI : KOSZTORYS NA PRACE REMONTOWE W SZKOLE PODSTAWOWEJ W DZIEKANOWIE LEŚNYM
ADRES INWESTYCJI : DZIEKANÓW LEŚNY
INWESTOR : GMINA ŁOMIANKI
ADRES INWESTORA : UL. WARSZAWSKA 115
BRANŻA : wentylacja

SPORZĄDZIŁ KALKULACJE : inż. Piotr Mróz
DATA OPRACOWANIA : 17.07.2009

"GRAFICAD" Piotr Mróz
07-420 Kadziwo, ul. Targowa 29
woj. mazowiecki
tel. 1029 27-70-13 tel. kom. 0-506-760-344
NIP 758-195-05-27, Regon 140230059

WYKONAWCA :

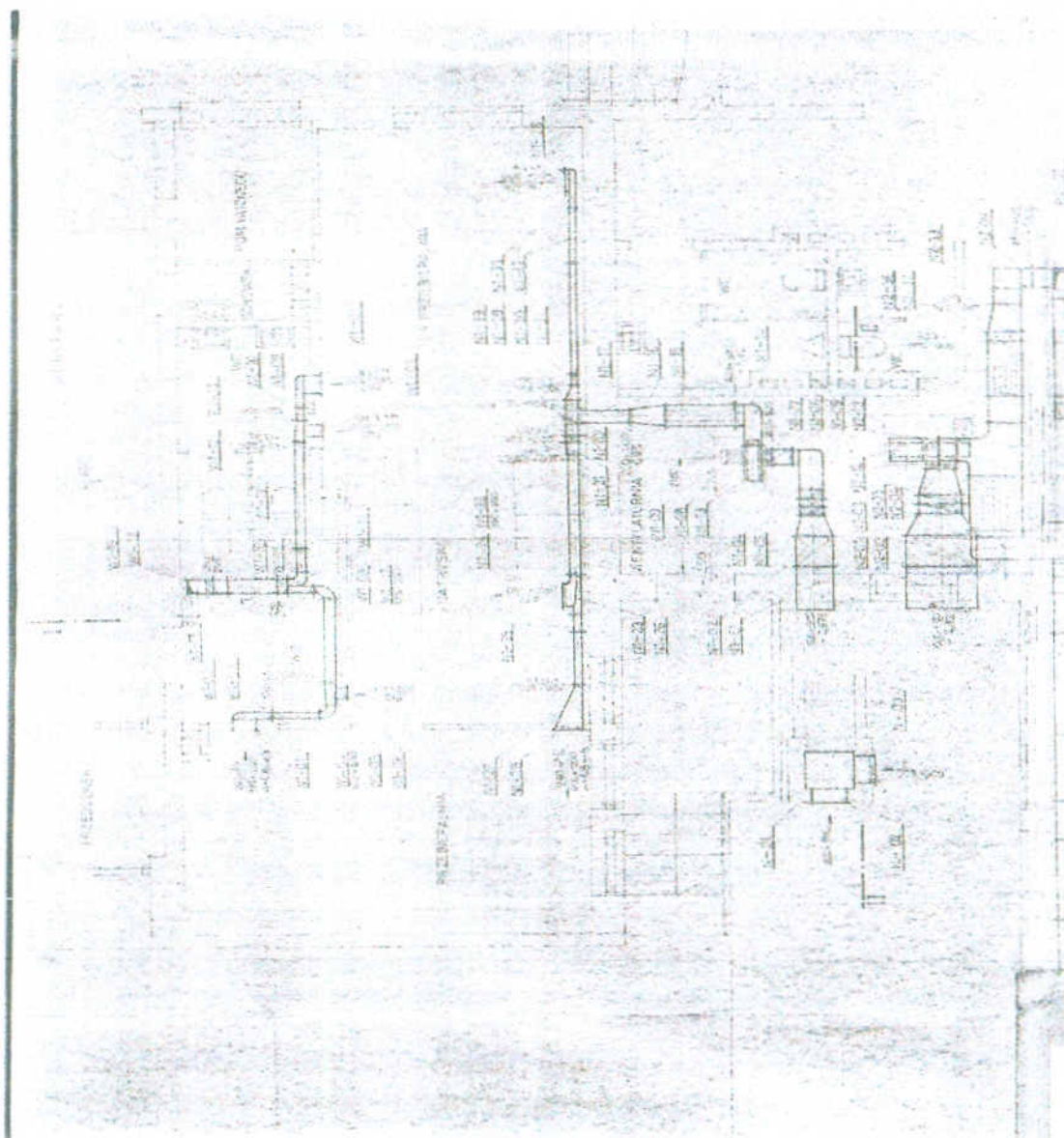
INWESTOR :

Data opracowania
17.07.2009

Data zatwierdzenia

Opis do kosztorysu na wykonanie wentylacji mechanicznej w pomieszczeniach natrysków, przebieralni i wc

- 1) opracowanie kosztorysowe obejmuje wykonanie demontażu istniejących kanałów wentylacyjnych i urządzeń towarzyszących instalacji w pom. przebieralnia , natryski, Wc , wentylatornia.



KORYTARZ

PRZEDSIÖNIE K

POM. WOZNEGO

SCHOWEK

PRZEBIERALNIA

NATRYSKI

PRZEBIERALNIA

WENTYLATORNA

WC

WC

WC

WC

220

WI-19-22
WI-18

WI-11
WI-10
WI-09

WI-12
WI-13
WI-14

WI-17
WI-16

WI-01
WI-02
WI-03
WI-04

280 m²
315 x 290
v1 = 1.76 m/s

WI-01
WI-02

WI-08
WI-07
WI-06

NI-24
NI-22

NI-27
NI-28

280 m²
400 x 200
v2 = 1.47 m/s

NI-17
NI-16
NI-15

NI-21
NI-20

NI-23
NI-26

NI-02
NI-01

NI-09
NI-08
NI-13

NI-25

NI-14
NI-16

NI-04
NI-03

NI-02
NI-01

NI-02
NI-01

NI-06
NI-05
NI-13

NI-07
NI-06
NI-05

NI-04
NI-03
NI-02

NI-02
NI-01

NI-02
NI-01

NI-01
500 x 500

NI-02
500 x 500

N2-36
N2-35

N2-01
N2-03
N2-04

N2-01
N2-03
N2-04

N2-01
N2-03
N2-04

N2-01
N2-03
N2-04

N2-38
N2-39

N2-36
N2-35

N2-01
N2-03
N2-04

N2-01
N2-03
N2-04

N2-01
N2-03
N2-04

N2-38
N2-39

N2-36
N2-35

N2-01
N2-03
N2-04

N2-01
N2-03
N2-04

N2-01
N2-03
N2-04

N2-38
N2-39

N2-36
N2-35

N2-01
N2-03
N2-04

N2-01
N2-03
N2-04

N2-01
N2-03
N2-04

N2-01
N2-03
N2-04

N2-16

N2-16

N2-16

N2-16

N2-16

N2-16

N2-16

N2-16

N2-16

N2-16

N2-16

N2-16

N2-16

N2-16

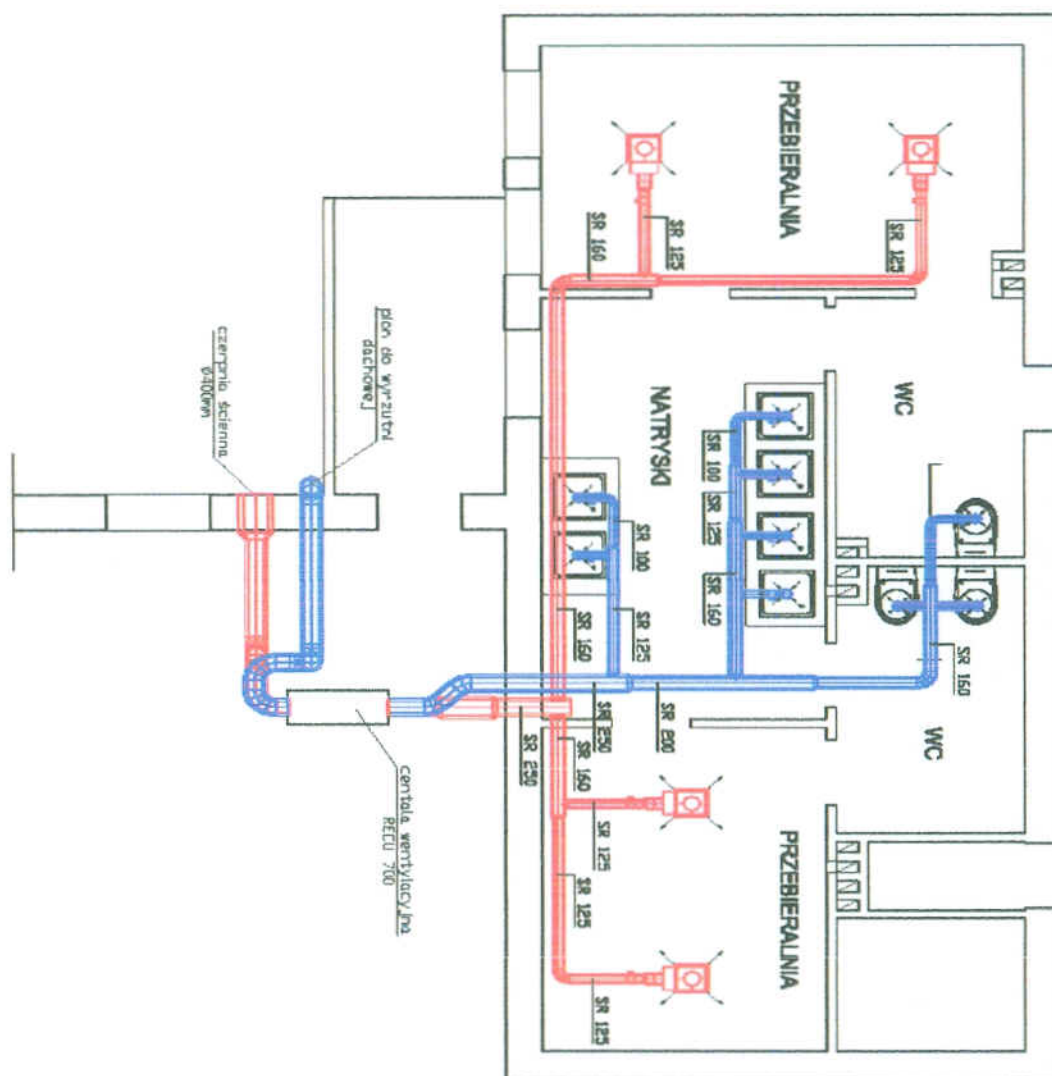
N2-16

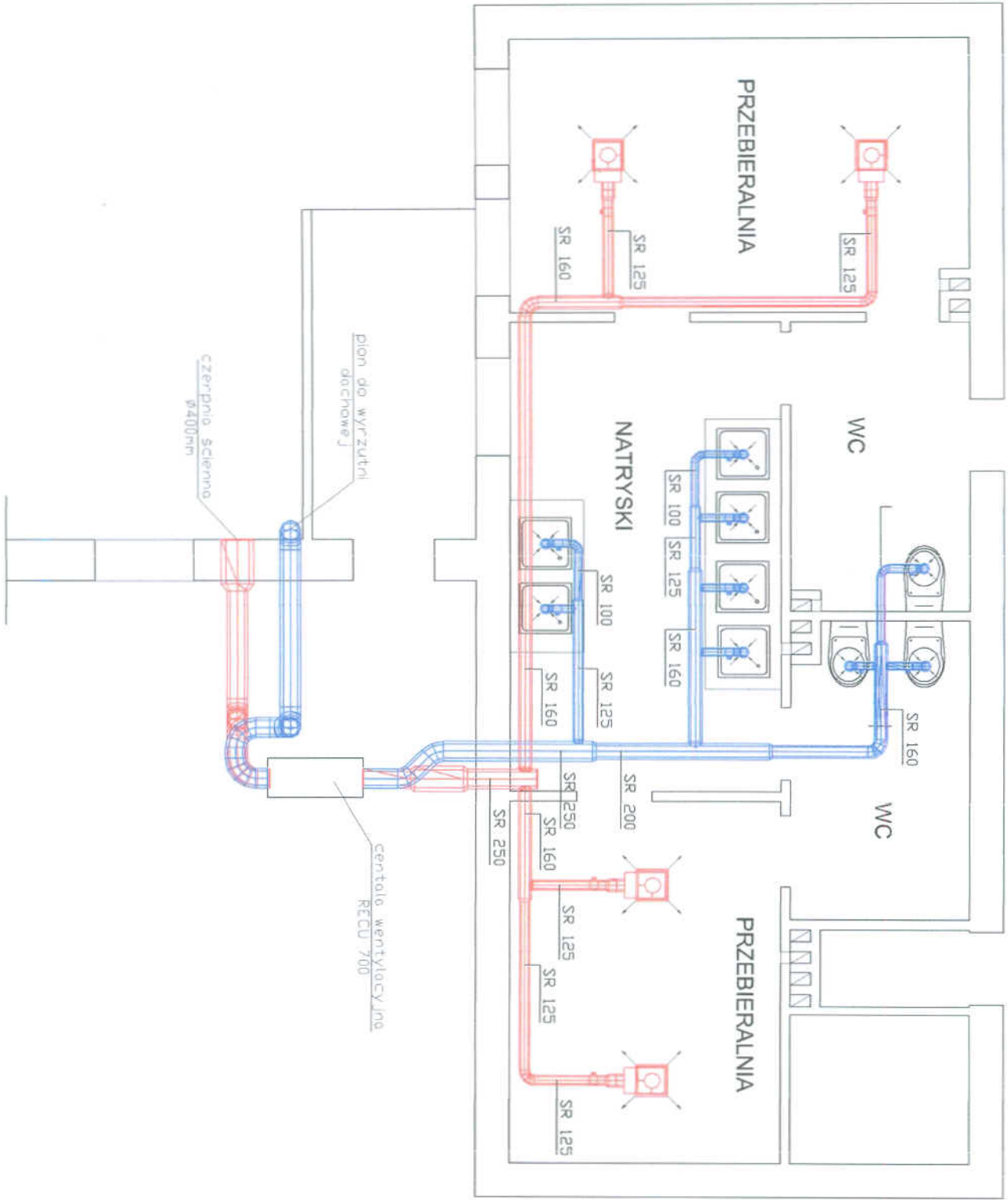
N2-16

N2-16

N2-16

2) Wykonanie nowej wentylacji wg. rysunku





- a) Centrala wentylacyjna nawiewno wywiewna o parametrach zbliżonych do RECU 700 zamocowana do stropu w pomieszczeniu wentylatorni
- b) Wykucia zamurowania + malowanie wg. przedmiarów
- c) Kanału rozmieścić wg. schematu załączonego powyżej
- d) zasilanie centrali z TE umieszczonej w pom. wentylatorni

Lp.	Podst	Opis i wyliczenia	j.m.	Poszcz	Razem
1 Prace przydotowawcze					
1	d.1 wycena indywidualna	Demontaż istniejących kanałów i elementów wentylacji mechanicznej	kpl.		
		1.0	kpl.	1.000	
				RAZEM	1.000
2	d.1 KNR 4-01 0303-02	Zamurowanie otworów wentylacji grawitacyjnej	m ²		
		(0.14*0.2)*5	m ²	0.140	
				RAZEM	0.140
3	d.1 KNR 4-01 0303-02	Uzupełnienie ścianek z gazobetonu I, zamurowanie otworów w ścianach po demontarzu kanałów na zaprawie cementowo-wapiennej	m ²		
		(0.3*0.3)*10	m ²	0.900	
				RAZEM	0.900
4	d.1 KNR 2-02 0825-01	Wyprawy tynkarskie z masy szpachlowej Tog grub.3 mm na ścianach	m ²		
		(0.3*0.3)*10*5	m ²	4.500	
				RAZEM	4.500
5	d.1 KNR 0-23 2611-01	Przygotowanie starego podłoża pod malowanie	m ²		
		(0.3*0.3)*10*5	m ²	4.500	
				RAZEM	4.500
6	d.1 KNR 4-01 1204-05	Jednokrotne malowanie farbami emulsyjnymi starych tynków wewnętrznych ścian i sufitów	m ²		
		(0.3*0.3)*10*5	m ²	4.500	
				RAZEM	4.500
2 WENTYLACJA MECHANICZNA					
7	d.2 KNR-W 2-17 0122-01	Przewody wentylacyjne z blachy stalowej, kołowe, typ S(Spiro) o śr. do 100 mm - udział kształtek do 35 %	m ²		
		1.35	m ²	1.350	
				RAZEM	1.350
8	d.2 KNR-W 2-17 0122-02	Przewody wentylacyjne z blachy stalowej, kołowe, typ S(Spiro) o śr. do 200 mm - udział kształtek do 35 %	m ²		
		7.26	m ²	7.260	
				RAZEM	7.260
9	d.2 KNR-W 2-17 0122-03	Przewody wentylacyjne z blachy stalowej, kołowe, typ S(Spiro) o śr. do 315 mm - udział kształtek do 35 %	m ²		
		1.38	m ²	1.380	
				RAZEM	1.380
10	d.2 KNR-W 2-17 0122-04	Przewody wentylacyjne z blachy stalowej, kołowe, typ S(Spiro) o śr. do 400 mm - udział kształtek do 35 %	m ²		
		1.15	m ²	1.150	
				RAZEM	1.150
11	d.2 KNR-W 2-17 0323-05	Centrala wentylacyjna pozioma masa 75 kg wydajność 700m ³ /h Recu 700 lub o podobnych parametrach+ kpl. automatyki i wyposażenie + konstrukcja wsporcza	szt.		
		1.0	szt.	1.000	
				RAZEM	1.000
12	d.2 KNR-W 2-17 0155-03	Tłumiki akustyczne rurowe proste i opływowe o śr. 250 mm	szt.		
		1.0	szt.	1.000	
				RAZEM	1.000
13	d.2 wycena indywidualna	Próby montażowe wraz z pracami regulacyjno-pomiarowymi	kpl.		
		1.0	kpl.	1.000	
				RAZEM	1.000
14	d.2 KNR-W 2-02 1610-01	Rusztowania	kol.		
		15.0	kol.	15.000	
				RAZEM	15.000
15	d.2 KNR-W 2-17 0145-03	Wyrzutnie dachowe kołowe typ D, E, G o śr. do 315 mm z pionowym wylotem powietrza	szt.		
		1.0	szt.	1.000	
				RAZEM	1.000
16	d.2 KNR-W 2-17 0147-02	Czerpnie lub wyrzutnie ściennie kołowe typ B i C o śr. 400 mm	szt.		
		1.0	szt.	1.000	
				RAZEM	1.000
17	d.2 KNR-W 2-17 0140-01	Anemostaty kołowe typ D o śr. do 160 mm	szt.		
		9.0	szt.	9.000	
				RAZEM	9.000
18	d.2 KNR-W 2-17 0131-01	Przepustnice jednopłaszczyznowe stalowe kołowe, typ B do przewodów o śr. do 100 mm	szt.		
		9.0	szt.	9.000	
				RAZEM	9.000

Lp.	Podst	Opis i wyczenia	j.m.	Poszcz	Razem
				RAZEM	9.000
19	KNR-W 2-17	Anemostaty kwadratowe typ E o obwodzie do 1600 mm + skrzynka rozprężna +	szt.		
d.2	0139-03	przepustnica	szt.	4.000	
		4.0			
				RAZEM	4.000