



Burmistrz Łomianek

05-092 Łomianki, ul. Warszawska 115
tel. 022 768 63 01, fax. 022 768 63 02

Łomianki, dnia 10 lutego 2010 r.

RZP. 341-07/10

Wykonawcy

Dotyczy: zapytania do SIWZ RZP.341-07/10 **Przebudowa ul. Turystycznej wraz z budową chodnika i odwodnienia.**

Zamawiający zawiadamia, że w dniu 08.02.2010 r. wpłynęły pytania dotyczące treści SIWZ.

PYTANIA WYKONAWCY:

1. W poz. Nr 13 z Przedmiaru Robót branży drogowej występuje frezowanie nawierzchni z mas mineralno-bitumicznych gr. 4 cm krotności 1,5. Czy przy obliczaniu grubości nawierzchni do sfrezowania uwzględniono krotność 1,5? Jak jest prawidłowa grubość nawierzchni do sfrezowania: 4 cm czy 6 cm?
2. W poz. Nr 15 z Przedmiaru Robót branży drogowej występuje rozebranie podbudowy z kruszywa gr. 15 cm krotność 1,333. Czy przy obliczaniu grubości podbudowy do rozebrania uwzględniono krotność 1,3333? Jak jest prawidłowa grubość podbudowy do rozebrania?
3. Dotyczy pozycji nr 11-19 z Przedmiaru robót branży drogowej. Czy materiał z rozbiórek należy do Zamawiającego czy do Wykonawcy? Czy Zamawiający posiada plac do składowania materiałów z rozbiórki, jeśli tak to w jakiej odległości od miejsca budowy?
4. Dotyczy pozycji nr 22 z Przedmiaru robót branży drogowej. Czy grunt z wykopu należy do Zamawiającego czy do Wykonawcy? Czy Zamawiający posiada plac do składowania gruntu z wykopu, jeśli tak to w jakiej odległości od miejsca budowy?
5. Dotyczy pozycji nr 23 z Przedmiaru robót branży drogowej. Jakich robót dotyczy ww. pozycja? Czy Zamawiający dopuszcza zastosowanie gruntu z wykopów z pozycji nr 20 i 21 do zasypywania wykopów w pozycji nr 23?
6. W poz. Nr 40 z Przedmiaru robót branży drogowej występuje wykonanie warstwy odsączającej gr 15 cm pod zatoki, wjazdy, poszerzenia jezdni itp. krotność 1,5. Czy przy obliczaniu grubości warstwy uwzględniono krotność 1,5? Jaka jest prawidłowa grubość warstwy odsączającej w pozycji nr 40?
7. W poz. Nr 42 z Przedmiaru Robót branży drogowej występuje wykonanie warstwy z kruszyw łamanych gr 20 cm pod wjazdy, poszerzenia jezdni itp. krotności 1,333. Czy przy obliczaniu grubości warstwy uwzględniono krotność 1,333? Jaka jest prawidłowa grubość warstwy odsączającej w pozycji nr 42?
8. Dotyczy pozycji nr 48 z Przedmiaru robót branży drogowej. Czy Zamawiający dopuszcza zastosowanie równoważnego materiału?
9. Dotyczy pozycji nr 63 z Przedmiaru robót branży drogowej. W zamieszczonej przez Zamawiającego dokumentacji przetargowej brak informacji na temat wiat przystankowych. Prosimy o udostępnienie informacji i rysunków odnośnie wymaganych wiat przystankowych?

ODPOWIEDZI ZAMAWIAJĄCEGO:

Ad. 1

Pozycja 13 Przedmiaru robót obejmuje rozbiórkę nawierzchni z mas mineralno bitumicznych grubości 6cm.

Ad. 2

Pozycja 15 Przedmiaru robót obejmuje rozbiórkę podbudowy z kruszywa grubości 20cm.

Ad. 3

Część materiału takiego jak kostka na zjazdach powinna zostać zwrócona Właścicielom posesji. Przedmiar robót w pozycjach nr 64-66 przewiduje wywiezienie całości gruzu na odległość 6km. Zamawiający nie posiada placu do składowania materiału z rozbiórki.

Ad. 4

Grunt z wykopu należy do Wykonawcy. Zamawiający nie posiada placu do składowania gruntu z wykopu.

Ad. 5

Pozycja 23 obejmuje wypełnienie koryta pod konstrukcją chodnika i zjazdów gruntem przepuszczalnym (dostarczonym przez Wykonawcę) do poziomu najniższej położonej warstwy konstrukcyjnej i zagęszczenie. Nie dopuszcza się stosowania gruntu uzyskanego z wykopu z poz. 21 i 22.

Ad. 6

Pozycja 40 Przedmiaru robót obejmuje wykonanie warstwy odsączającej grubości 15cm zgodnie z dokumentacją projektową.

Ad. 7

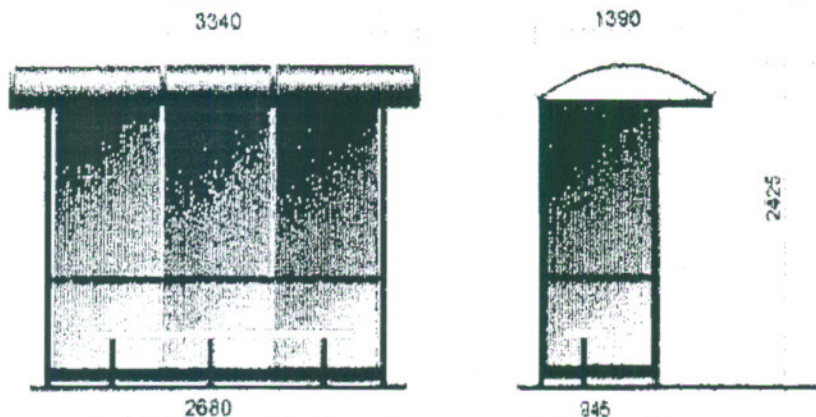
Pozycja 42 Przedmiaru robót obejmuje wykonanie podbudowy z kruszyw łamanych grubości 20cm zgodnie z dokumentacją projektową.

Ad. 8

Zamawiający dopuszcza zastosowanie równoważnego materiału w pozycji 48., pod warunkiem spełnienia wymogów zawartych w pkt. 17.5 SIWZ.

Ad. 9

Przykładowy model wiaty przedstawia poniższy rysunek. Konstrukcja wiaty stalowa ocynkowana malowana w kolorze zielonym. Przykrycie dachu wykonane z poliwęglanu dwukomorowego. Powierzchnia boczna – oszklenie ze szkła bezpiecznego.



- wymiary w obrysie dachu: 3.34 x 1.39 m.

BURMISTRZ
mgr inż. Wiesław Pszczółkowski