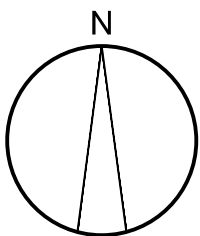


Powiatowy Ośrodek Dokumentacji Geodezyjnej i Kartograficznej w Ożarowie Maz.
KOPIA MAPY WEDŁUG STANU ARCHIWALNEGO
Skala 1:500
Województwo:mazowieckie Powiat: warszawski zachodni
Jenostka ewidencyjna : Łomianki
Obręb : 0004;Działka : 454/2,451/1

STAROSTA POWIATU WARSZAWSKIEGO ZACHODNIEGO
POWIATOWY OŚRODEK DOKUMENTACJI
GEODEZYJNEJ I KARTOGRAFICZNEJ
w Ożarowie Mazowieckim
Reprodukcja, rozpowszechnianie i roz-
straszanie niniejszego dokumentu wymaga
zezwolenia, o którym mowa w art. 18 ustawy
z dnia 17 maja 1989r. Prawo geodezyjne
i kartograficzne (Dz.U. Nr 30, poz. 163,

STAROSTA POWIATU WARSZAWSKIEGO
POWIATOWY OŚRODEK DOKUMENTACJI
GEODEZYJNEJ I KARTOGRAFICZNEJ
w Ożarowie Mazowieckim
Przebiega się zgodnie z
a) przepisami przepisami
i zacięciem posadowienia po
16 lipca 2010 r.



UWAGA:
- LOKALIZACJA OBSZARÓW Z NAWIERZCHNI SYNTETYCZNEJ
ZOSTAŁA OKREŚLONA NA PODSTAWIE ROBOCZEJ
INWENTARYZACJI OBIEKTU.
- RZĘDNE TERENOWE OKREŚLONE W PROJEKCIE PODANO W
ODNIESIENIU DO WYKONANEJ NIWELACJI TERENU. DOKŁADNE
RZĘDNE ZNAJDUJĄ SIĘ NA RYS. NR 3 - PLANŠA TYCZENIA

LEGENDA:

ELEMENTY ISTNIEJĄCE:

Istniejące urządzenia zagospodarowania Placu Zabaw:

- 1 - Zestaw Baszta 22 - firmy NOVUM
- 2 - Piaskownice
- 3 - Piaskownice firmy Atut-
- 4 - Huśtawka podwójna
- 5 - Zjeżdżalnia
- 6 - Kosz do mini koszykówki
- 7 - Huśtawka ważka
- 8 - Samochód



URZĄDZENIE Z WYMAGANĄ STREFĄ BEZPIECZEŃSTWA



ISTNIEJĄCA STUDNIA KANALIZACYJNA



ISTNIEJĄCA NAWIERZCHNIA Z KOSTKI BRUKOWEJ



ISTNIEJĄCA BUDYNEK SZKOŁY



SIĘĆ KANALIZACYJNA NA TERENIE PLACU ZABAW

ELEMENTY PROJEKTOWANE:



NAWIERZCHNIA Z KOSTKI BRUKOWEJ



NAWIERZCHNIA BEZPIECZNA UKŁADANA, KOLOR RAL 2011
NP. PŁYTY EUROFLEX 50X50



NAWIERZCHNIA BEZPIECZNA UKŁADANA, KOLOR RAL 5003
NP. PŁYTY EUROFLEX 50X50



DO USUNIĘCIA

PROJEKT CHRONIONY PRAWEM AUTORSKIM
ROZPOWISZCZANIE NINIEJSZEGO OPRACOWANIA, JAK TEŻ JEGO FRAGMENTÓW, W TYM KONCEPCJI, WYKONANYCH RYSUNKÓW,
A PONADTO UMIESZCZANIE W SYSTEMACH PRZECIWOPIĘCI DANYCH – ZA WYJĄTKIEM WŁASNYCH ORGANÓW ADMINISTRACJI,
PRZEKAZYWANIE W JAKIEJKOLWIEK FORMIE, W TYM: ELEKTRONICZNEJ, MECHANICZNEJ, FOTOKOPII, REPRODUKCJA, PRZEDRUKU
ORAZ DOKONYWANIE ZMIAN, BEZ ZGODY AUTORA JEST ZABRONIONE I PODLEGA ODPOWIEDZIALNOŚCI KARNEJ Z MOCY
ART.116,117,118 USTAWY Z DNIA 4 LUTEGO 1994 R. O PRAWIE AUTORSKIM I PRAWACH POWIĄZANYCH.
(DZ.U. NR 24, POZ.83 Z 1994 R.)

INWESTYCJA:

PROJEKT REMONTU NAWIERZCHNI PLACU ZABAW
PRZY SZKOLE NR 1. W ŁOMIANKACH

GŁÓWNY PROJEKTANT:

P.B.I. "PEBIS" Sp z o.o.
02-495 Warszawa
ul. Rumiankowa 22

INWESTOR:

URZĄD MIASTA ŁOMIANKI

ZESPÓŁ PROJEKTOWY:

NR UPRAWNIEN

PODPIS

MGR INŻ. ARCH. SEBASTIAN TABĘDZKI

STADIUM:
PROJEKT TECH.

BRANŻA:
ARCHITEKTURA

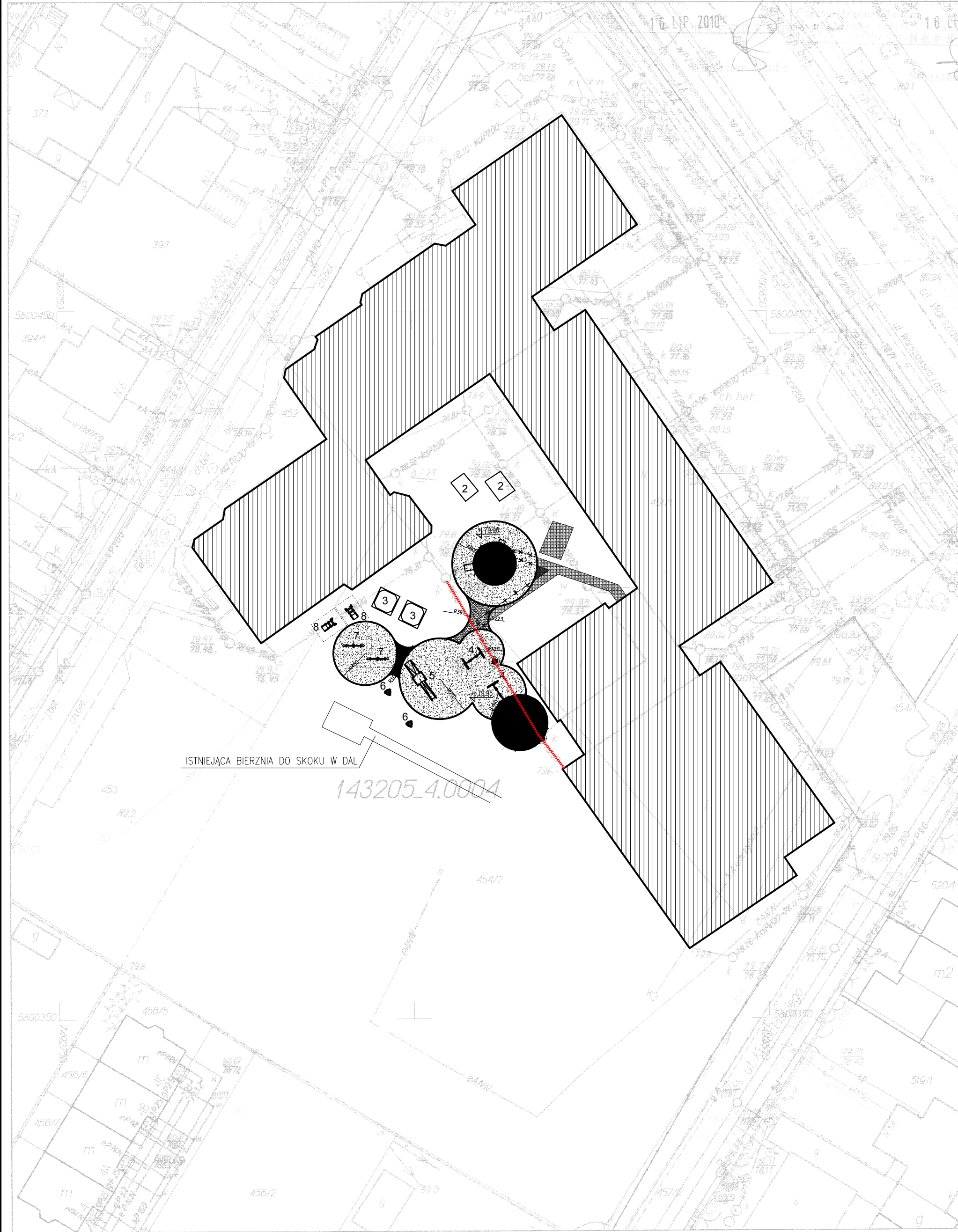
TYTUŁ RYSUNKU:

PLAN ZAGOSPODAROWANIA TERENU

DATA:
25 lipca 2010

SKALA:
1:500

NR RYSUNKU:
RYS. 1



Punkty załamania granic przedstawione na mapie, nie oznaczone symbolem kółka pochodzą z wektoryzacji mapy ewidencyjnej w skali 1:5000.
Polozenie tych punktów może nie spełniać wymagań dokładnościowych przewidzianych
Rozporządzeniem Ministra Rozwoju Regionalnego i Budownictwa w sprawie ewidencji gruntów i budynków (Dz.U. Nr 38 poz. 454 z 2001 r.)