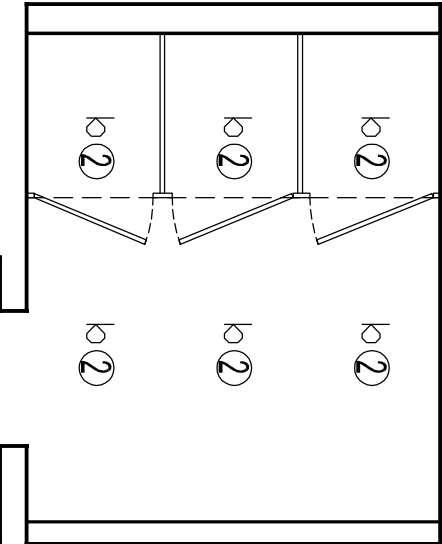
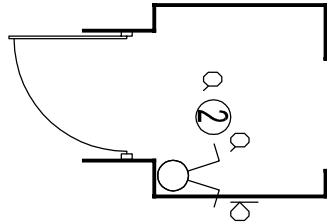
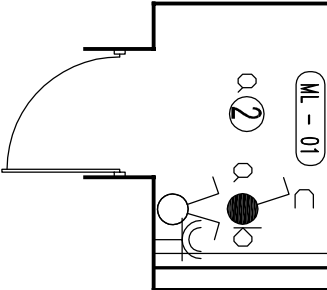
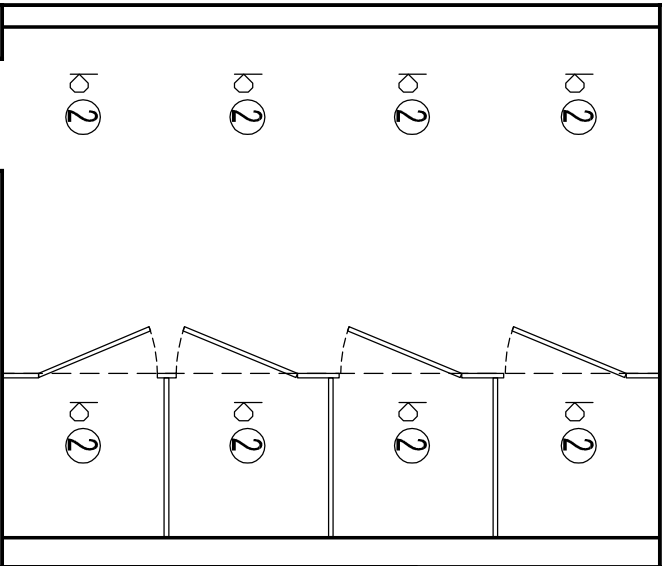


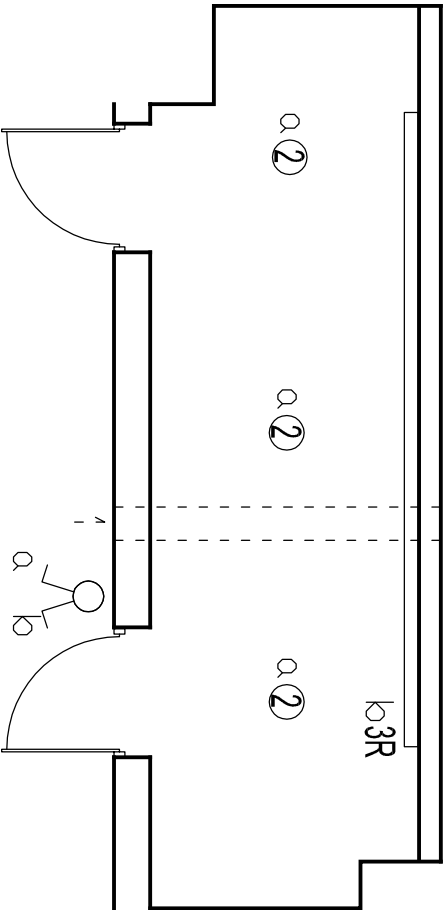
TOALETY MĘSKA



TOALETY DAMSKA



UMYWALNIA



	Gniazdo wtykowe pojedyncze 16A; 250V; IP20 w puszcze podtylnkowej z ramką, np. serii Modul prod. Berker
	Dwa gniazda wtykowe pojedyncze 16A; 250V; IP20 w puszcze podtylnkowej we wspólnej ramce, np. serii Modul prod. Berker
	Gniazdo wtykowe pojedyncze 16A; 250V; IP44 w puszcze podtylnkowej z ramką, np. serii Modul prod. Berker
	Łącznik klawiszowy 1-biegunowy p/t z puszką instalacyjną; 16A; 250V; IP20; serii Modul prod. Berker
	j.w. lecz IP44 np. serii IP44 prod. Berker
	Łącznik klawiszowy świecznikowy p/t z puszką instalacyjną; 16A; 250V; IP20; serii Modul prod. Berker

Uwagi:

oświetlenie:

- Należy zastosować osprzęt podtylnkowy, a przy montażu wykorzystać puszki uniwersalne Ø60 z wkrętami.
- Łączniki oświetleniowe znajdujące się obok siebie należy montować w ramach wielokrotnych.
- Wysokość montażu łączników - 110 cm nad gotową podłogą.

gniazda:

- Główne trasy kablowe w listwach i kanałach kablowych według planu, a odjeżdża w rurkach pod tynkiem.
- Wzdłuż tras kablowych należy prowadzić połączenie wyrównawcze LVYto 16, do którego należy przyłączyć wszystkie elementy metalowe "obce" i "dostępne".
- Należy zastosować osprzęt podtylnkowy, a przy montażu wykorzystać puszki uniwersalne Ø60 z wkrętami.
- Gniazda wtykowe elektryczne, teletechniczne podtylnkowe, np. serii Modul prod. Berker, do których przy montażu wykorzystać puszki uniwersalne Ø60 z wkrętami.
- Należy stosować gniazda elektryczne bezpieczne (z blokadą), uniemożliwiające dostęp przez dzieci.
- Gniazdzka znajdujące się obok siebie należy montować w ramach wielokrotnych.
- Wysokość montażu osprzętu (jeżeli nie zaznaczono na planie inaczej):
 - gniazda w salach i na korytarzu - 30 cm nad gotową podłogą,
 - gniazdka IP44 przy umywalkach i zlewach - 130 cm.

ROZPRAWIENIE NINIEJSZEGO OPRAWIANIA, JAK TEŻ JEJEGO FRAGMENTÓW, W TYM KONCEPCJI, WYKONANIE RYSUNKÓW, A POKAZO, UMIESZCZANIE W SYSTEMACH PRZECIHOPIANIA DANYCH - ZA WYJĄTKIEM WŁASNYCH ORGANÓW ADMINISTRACJI, PRZECIHOPIANIE W JAKIEKOLWIEK FORMIE, W TYM: ELEKTRONICZNEJ, MECHANICZNEJ, FOTOKOPII, REPRODUKCJI, PRZEDRUKU, ORAZ DOKONYWANIE ZMIAN BEZ ZGODY AUTORA JEST ZABRONIONE I PODLEGA ODPOWIEDZIALNOŚCI KARNEJ Z MOCY ART.116,117,118 USTAWY Z DNIA 4 LUTEGO 1994 R. O PRAWIE AUTORSKIM I PRAWACH POKEWNYCH. (DZ.U. NR 24, POZ.83 Z 1994 R.)

zadanie:

PROJEKT REMONTU POMIESZCZEŃ
SANITARNYCH I PRZEBIERALNI W
SZKOLE PODSTAWOWEJ NR
UL. WARSZAWSKA 73, 05-092 ŁOMIANKI

Investor/zleceńodawca:

GMINA ŁOMIANKI
ul. Warszawska 115
05-092 Łomianki

główny projektant:

mamgusta
Ul. Działkowa 89 lok. 3
05-808 Pruszków,
tel. 22 291 19 50
www.mamgusta.com
biuro@mamgusta.com

projektanci:

autorzy: arch. Sebastian Tabędzki
MA-2276

branża:

ARCHITEKTURA

faza:

PROJEKT DO ZGŁOSZENIA

temat rysunku:

CZEŚĆ A
WYTYCZNE ELEKTRYCZNE

rewizja:

1	28.04.17	1:50
---	----------	------

nr projektu: ind.fazy: obiekt: nr rysunku:

1708	PZ	00	20
------	----	----	----