

MIEJSCOWY PLAN ZAGOSPODAROWANIA PRZESTRZENNEGO "KIELPIN PODUCHOWNY"

OZNACZENIA

- granica obszaru objętego planem
- linie rozgraniczające tereny o różnym przeznaczeniu
- linie rozgraniczające tereny o różnym zagospodarowaniu
- nieprzekraczalne linie zabudowy
- granice obszarów rehabilitacji istniejącej zabudowy i infrastruktury technicznej
- granice obszarów wymagających scaleń i podziałów
- dopuszczone zjazdy na drogę publiczną o ograniczonej dostępności

przeznaczenie terenów

- U1-U5 - zabudowa usługowa
- UO - zabudowa usług oświaty z zielenią towarzyszącą
- US/UT1-US/UT3 - usługi sportu, rekreacji i turystyki
- UMN1 - UMN4 - zabudowa usługowo-mieszaniowa
- MN1 - MN7 - zabudowa mieszkaniowa jednorodzinna o średniej intensywności
- MN8 - MN15 - zabudowa mieszkaniowa jednorodzinna o małej intensywności
- MN16 - zabudowa mieszkaniowa ekstensywna
- MW - zabudowa mieszkaniowa wielorodzinna niska
- RM - zabudowa zagrodowa i gospodarstwa agroturystyczne
- P1,P2 - produkcja, przetwórstwo i składy
- ZN - tereny zieleni objęte formami ochrony przyrody - rezerwat Jezioro Kielpińskie
- Zi1, Zi2 - tereny zieleni izolacyjnej
- ZC1, ZC2 - cmentarze
- KD - drogi publiczne: KDGP - główne; KDZ - zbiorcze; KDL - lokalne; KDD - dojazdowe
- KX - ogólnodostępne ciągi piesze z możliwością dojazdu
- KS1 - KS5 - urządzenia obsługi ruchu samochodowego
- urządzenia infrastruktury: E - elektroenergetyka; WZ1, WZ2 - wodociągi; K - kanalizacja

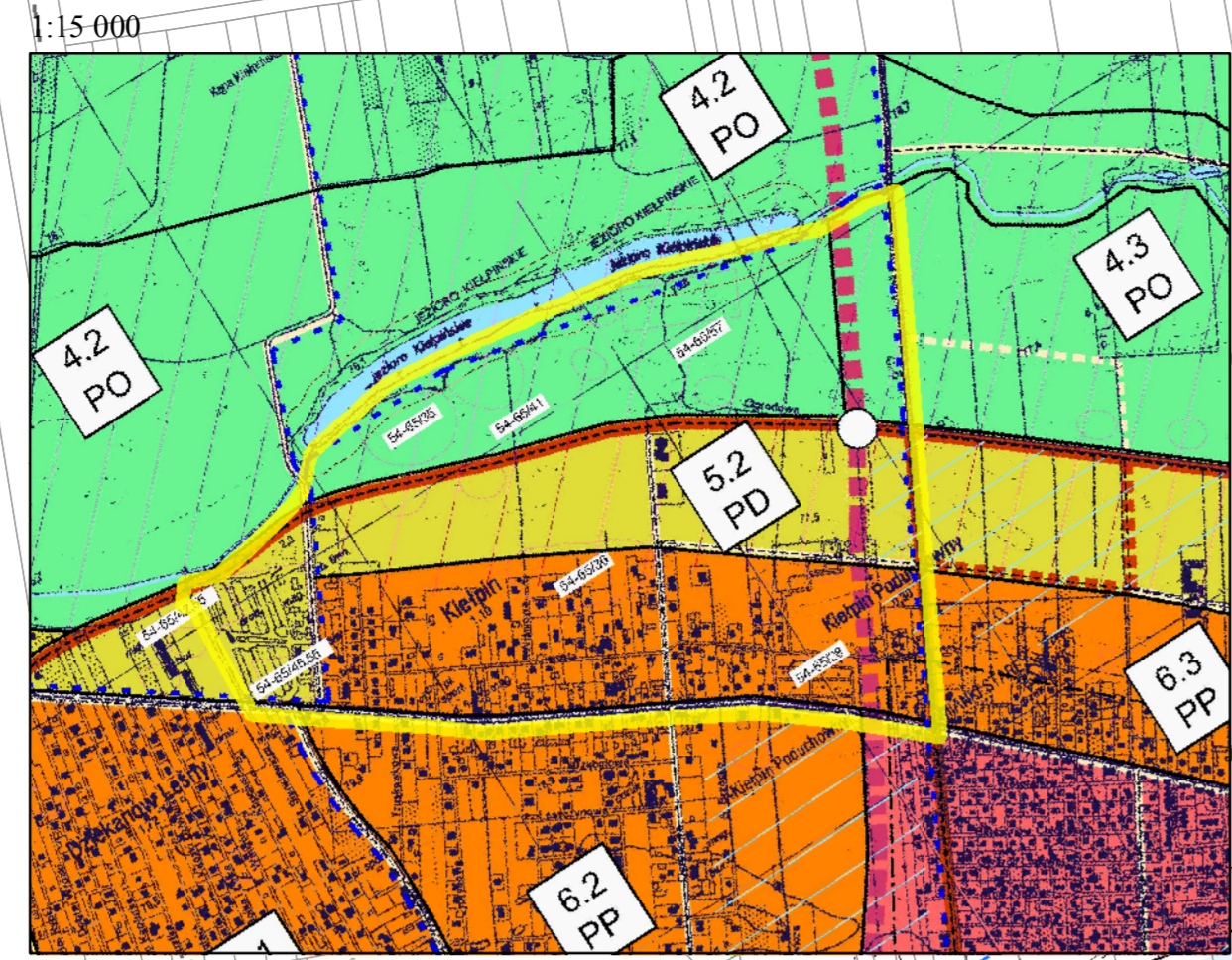
oznaczenia obiektów i obszarów podlegających ochronie na podstawie przepisów odrębnych

- granica rezerwatu Jezioro Kielpińskie
- granica Warszawskiego Obszaru Chronionego Krajobrazu
- granica projektowanego specjalnego obszaru ochrony siedlisk Natura 2000 - Kampinoska Dolina Wisły
- zabytki wpisane do rejestru Wojewódzkiego Konserwatora Zabytków
- granice stref ochrony konserwatorskiej zabytków archeologicznych
- granica strefy 50 m od granicy części grzebalnej cmentarza
- granica strefy 150 m od granicy części grzebalnej cmentarza
- granica pasa technologicznego linii energetycznej średniego napięcia
- granica strefy ochronno-technicznej zbiorników i cieków wodnych

elementy informacyjne lub doprecyzowujące treść mapy

- przyuliczne szpalery drzew
- ścieżki rowerowe

Wyrzys z studium uwarunkowań i kierunków zagospodarowania przestrzennego Miasta i Gminy Łomianki

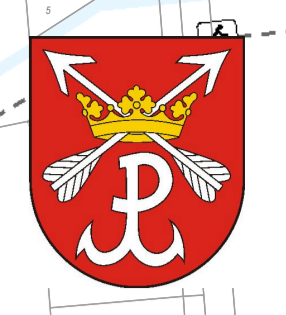


| ODRĘBNA ODRĘBNE KRAJOBRAZU | | ODRĘBNA ODRĘBNE KRAJOBRAZU | |
|----------------------------|----------------|----------------------------|----------------|
| RODZAJ ZABUDOWY (KOD) | WYKONANIE (M2) | RODZAJ ZABUDOWY (KOD) | WYKONANIE (M2) |
| PK | 1000 | PK | 1000 |
| PD | 1000 | PD | 1000 |
| PD | 1000 | PD | 1000 |
| OP | 1000 | OP | 1000 |
| PR | 1000 | PR | 1000 |
| PP | 1000 | PP | 1000 |

- 4.2, 4.3 - polityka ochronna
- 5.2 - polityka dopełnień
- 6.3 - polityka przekształceń

granica obszaru objętego planem

Załącznik nr 1
do Uchwały Nr
Rady Miejskiej w Łomiankach
z dnia



1:2 000



0 50 100 200 300 400 500 600 700 800 900 1 000 metry