

**UCHWAŁA Nr / / 2010
Rady Miejskiej w Łomiankach
z dnia 2010 roku**

w sprawie wyrażenia zgody na zbycie, w trybie bezprzetargowym, gminnych nieruchomości gruntowych położonych w Łomiankach - stanowiących część ulic Krokusa i Michałowicza

Na podstawie: art. 18 ust. 2 pkt 9 lit. „a” ustawy z dnia 8 marca 1990 r. o samorządzie gminnym (tj. Dz.U.2001.142.1591 z p. zm.) oraz art. 37 ust. 2 pkt 6 ustawy z dnia 21 sierpnia 1997 r. o gospodarce nieruchomościami (tj. Dz.U.2004.261. 2603 z p. zm.) Rada Miejska w Łomiankach uchwala, co następuje:

§ 1.

Wyraża się zgodę na zbycie w trybie bezprzetargowym części gminnych nieruchomości drogowych – działki ewid. nr 260 i 277 (KW WA4M/00022241/6) oraz nr 588/5 i 617 (KW WA4M/00057605/0) – dogrodzonych do zabudowanych nieruchomości: Krokusa 23/25/27/29/31/33/35/37/39/41 oraz Michałowicza 42/44/46/48/50/52/54/56/58/60/62/64/66/68/70/72/74 na rzecz aktualnych właścicieli w/w nieruchomości.

§ 2.

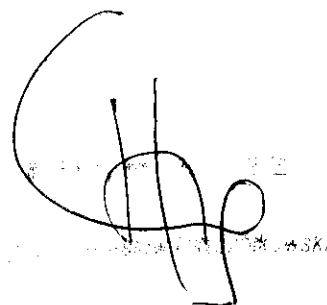
Koszty sporządzenia dokumentacji geodezyjnej (podział), wyceny nieruchomości, aktów notarialnych oraz koszty opłat sądowych poniosą nabywcy.

§ 3.

Wykonanie uchwały powierza się Burmistrzowi Łomianek.

§ 4.

Niniejsza uchwała wchodzi w życie z dniem podjęcia.



Informacja

W osiedlu Łomianki Zachodnie przy ulicach: Michałowicza i Krokusa stwierdzono zajęcie działek drogowych stanowiących własność Gminy (przejętych bezpłatnie od likwidatora MZBDJ Łomianki Zachodnie oraz spółki ELMIS INVEST).

W ramach zagospodarowania spółdzielni Łomianki Zachodnie ogrodzenia działek budowlanych wysunięto o około 2 m poza granice działek. Dotyczy to 26 nieruchomości. Powierzchnia dogrodzonych gruntów waha się pomiędzy 8 m² a 25 m².

Wystosowano pisma do mieszkańców z wezwaniem do wydania gruntów Gminie. Większość osób deklaruje chęć wykupu gruntu dogrodzonego do ich nieruchomości.

Aktualna szerokość ulic to około 12m.

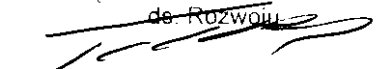
Zgodnie z art. 37 ust.2 pkt.6 ustawy o gospodarce nieruchomościami - jeżeli przedmiotem zbycia jest nieruchomość lub jej części, niezbędne do poprawienia warunków zagospodarowania nieruchomości przyległej, stanowiącej własność lub oddanej w użytkowanie wieczyste osobie, która zamierza tę nieruchomość lub jej część nabyć, jeżeli nie mogą być zagospodarowane jako odrębne nieruchomości - można zastosować tryb zbycia bezprzetargowy.

Sprzedaż nieruchomości nastąpi w oparciu o wycenę nieruchomości, a wszelkie koszty związane z nabyciem ponosić będą kupujący.

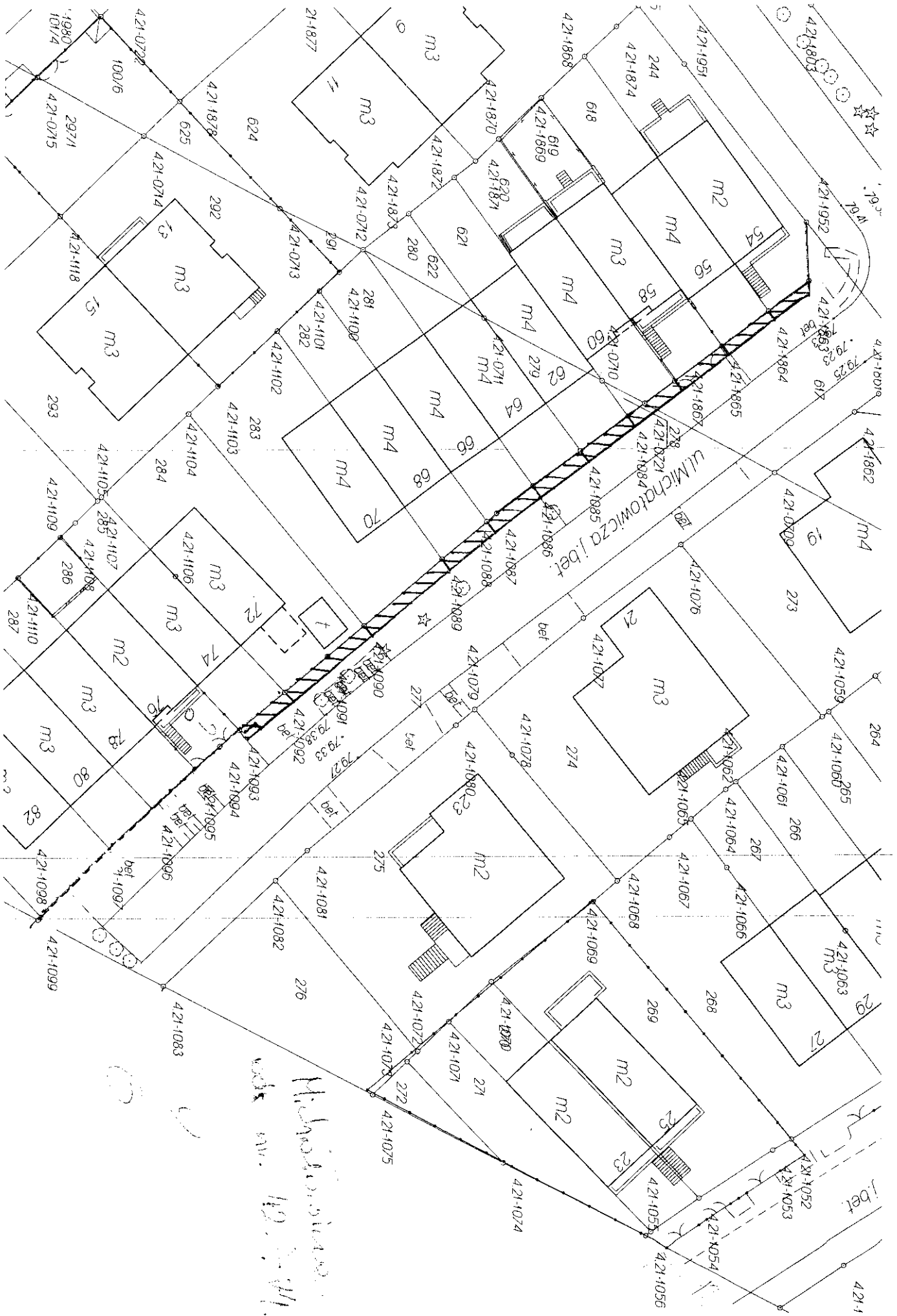
*Kierownik Referatu Geodezji
i Gospodarki Nieruchomościami
Sławomir Kodymow*

ZASTĘPCA BURMISTRZA ŁOMIANEK

ds. Rozwoju

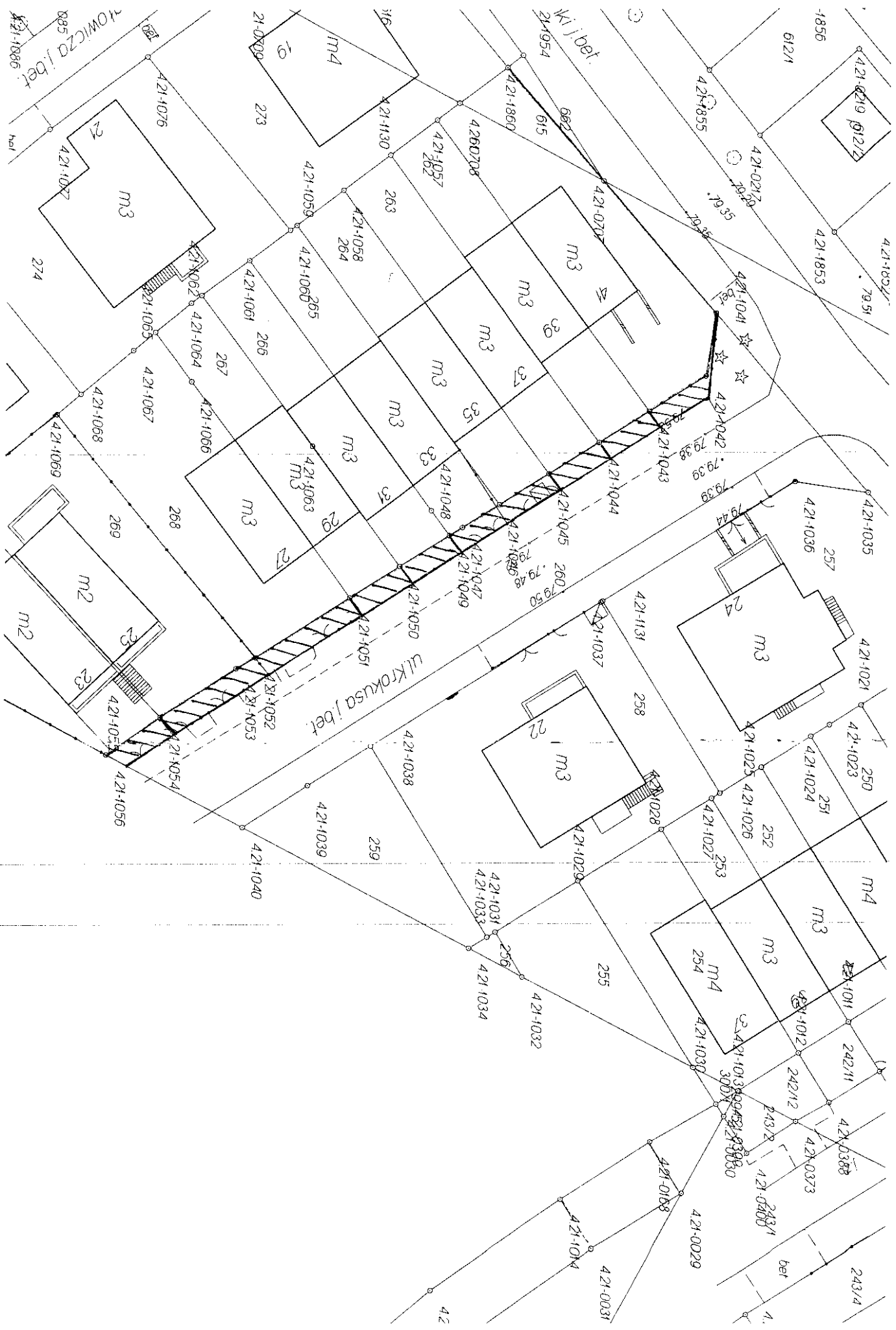


mgr inż. Wojciech Tarnawski



ul. Michalowicza
19.0000





10 WŁCZA / bet.
4.21-1085
4.21-1086

Kij bet.
21-1954
4.21-1860
4.21-1860
4.260708
4.21-1057
4.21-1057
263

ul. Krokusa / bet.

612/4
4.21-1856
4.21-0217
4.21-1855
4.21-1853
4.21-1832
79.51

4.21-1035
4.21-1036
257
4.21-1021
4.21-1023
250
4.21-1024
251
4.21-1025
4.21-1026
252
4.21-1027
253

4.21-1011
242/11
4.21-1012
242/12
4.21-1013
300/1
4.21-1013
300/2
4.21-1013
300/3
4.21-1013
300/4
4.21-1013
300/5
4.21-1013
300/6
4.21-1013
300/7
4.21-1013
300/8
4.21-1013
300/9
4.21-1013
300/10
4.21-1013
300/11
4.21-1013
300/12
4.21-1013
300/13
4.21-1013
300/14
4.21-1013
300/15
4.21-1013
300/16
4.21-1013
300/17
4.21-1013
300/18
4.21-1013
300/19
4.21-1013
300/20

243/4
bet
4.21-0029
4.21-0168
4.21-0164
4.21-0031

4.2