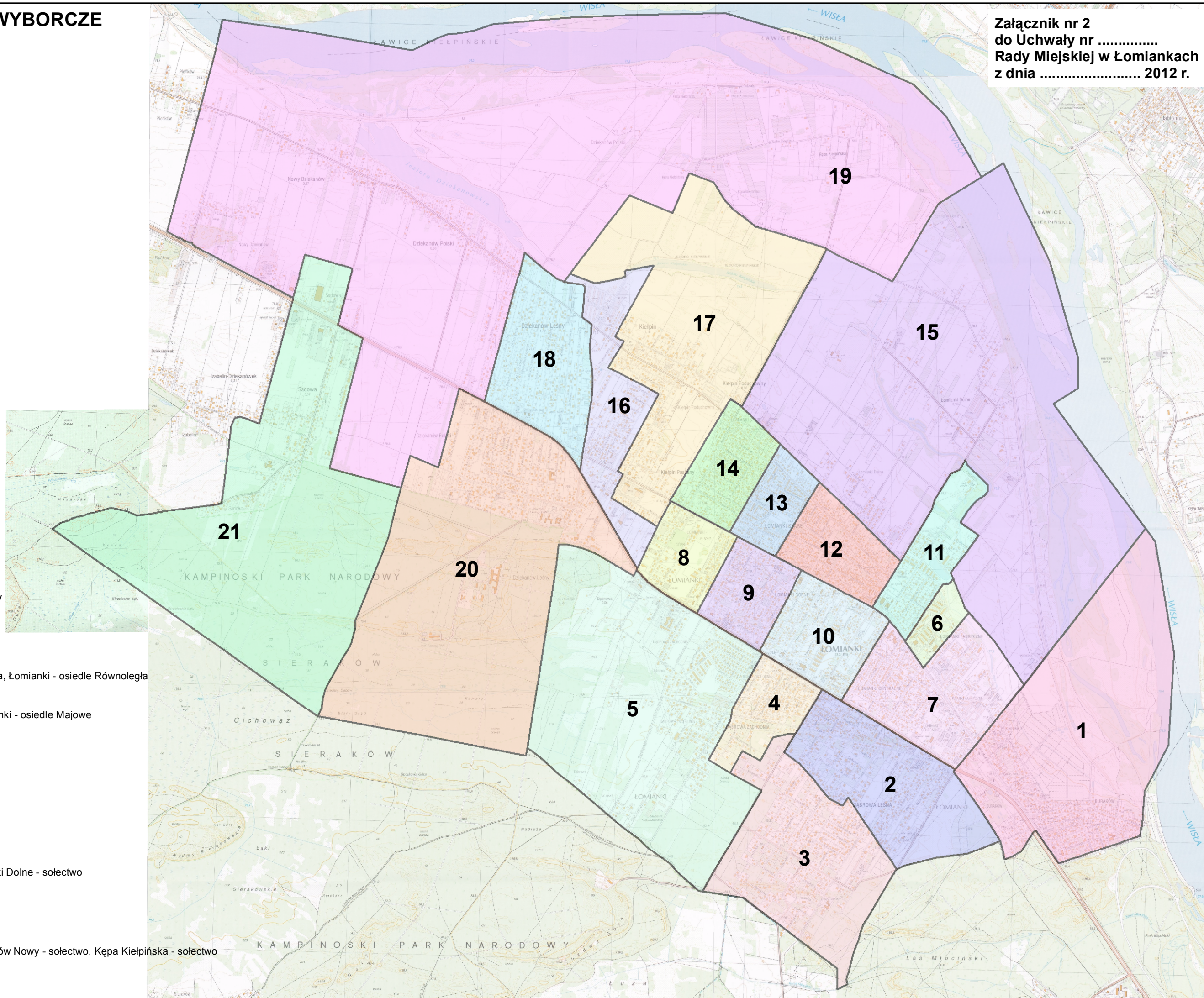
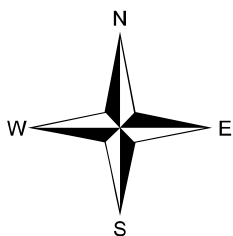


PODZIAŁ NA OKRĘGI WYBORCZE

Załącznik nr 2
do Uchwały nr
Rady Miejskiej w Łomiankach
z dnia 2012 r.



Oznaczenia

- 1 Łomianki - osiedle Buraków - Wrzosów
- 2 Łomianki - osiedle Dąbrowa Leśna I
- 3 Łomianki - osiedle Dąbrowa Leśna II
- 4 Łomianki - osiedle Dąbrowa Rajska
- 5 Łomianki - osiedle Dąbrowa Zachodnia, Łomianki - osiedle Równoległa
- 6 Łomianki - osiedle Baczyńskiego
- 7 Łomianki - osiedle Prochownia, Łomianki - osiedle Majowe
- 8 Łomianki - osiedle Łomianki Górne I
- 9 Łomianki - osiedle Łomianki Górne II
- 10 Łomianki - osiedle Centralne
- 11 Łomianki - osiedle Pawłowo
- 12 Łomianki - osiedle Łomianki Stare
- 13 Łomianki - osiedle Łomianki Trylogia
- 14 Łomianki - osiedle Powstańców
- 15 Łomianki Chopina - sołectwo, Łomianki Dolne - sołectwo
- 16 Kiełpin I - sołectwo
- 17 Kiełpin II - sołectwo
- 18 Dziekanów Bajkowy - sołectwo
- 19 Dziekanów Polski - sołectwo, Dziekanów Nowy - sołectwo, Kępa Kiepińska - sołectwo
- 20 Dziekanów Leśny - sołectwo
- 21 Sadowa - sołectwo