

Projekt

Uchwała Nr / /2015
Rady Miejskiej w Łomiankach
z dnia 2015 roku

w sprawie stanowiska dotyczącego sposobu rozliczenia dokonanych przez osobę fizyczną naniesień budowlanych na gruncie stanowiącym własność Gminy Łomianki

Na podstawie art. 18 ust. 1, ust. 2 pkt. 2 ustawy z dnia 8 marca 1990 r. o samorządzie gminnym (tekst jednolity: Dz. U. 2015r., poz. 1515 z późn. zm.) Rada Miejska w Łomiankach uchwała, co następuje:

§ 1.

Zobowiązuje się Burmistrza Łomianek do podjęcia działań mających na celu rozliczenie nakładów poczynionych przez osobę fizyczną na działce ewidencyjnej nr 171/5 z obrębu Dziekanów Leśny stanowiącej własność Gminy Łomianki poprzez wypłatę stosownej rekompensaty dokonanych naniesień budowlanych

§ 2.

Integralną częścią uchwały jest załącznik graficzny nr 1.

§ 3.

Wykonanie uchwały powierza się Burmistrzowi Łomianek.

§ 4.

Niniejsza uchwała wchodzi w życie z dniem podjęcia.

Z up. BURMISTRZA ŁOMIANEK

Piotr Rusiecki
ZASTĘPCA BURMISTRZA

RADCA PRAWNY

Jacek Miescio

KIEROWNIK
Referatu Geodezji

mgr inż. Jerzy Słowik

Uzasadnienie do projektu uchwały w sprawie stanowiska dotyczącego sposobu rozliczenia dokonanych przez osobę fizyczną naniesień budowlanych na gruncie stanowiącym własność Gminy Łomianki.

W związku z realizacją zadania inwestycyjnego pn. Budowa przedszkola w Dziekanowie Leśnym przy ulica Akinsa 21/13 na działce ewidencyjnej nr 171/5 obręb Dziekanów Leśny, Gmina winna zabezpieczyć teren do realizacji zadania zgodnie z projektem budowlanym. Działka ewidencyjna nr 171/5 z obrębu Dziekanów Leśny jest własnością Gminy Łomianki. Na działce zlokalizowane są naniesienia budowlane:

- budynek mieszkalny,
- ogrodzenie,
- chodnik i plac,
- studnia,
- kanalizacja,
- przyłącze energetyczne.

Gmina nie jest właścicielem w/w naniesień budowlanych.

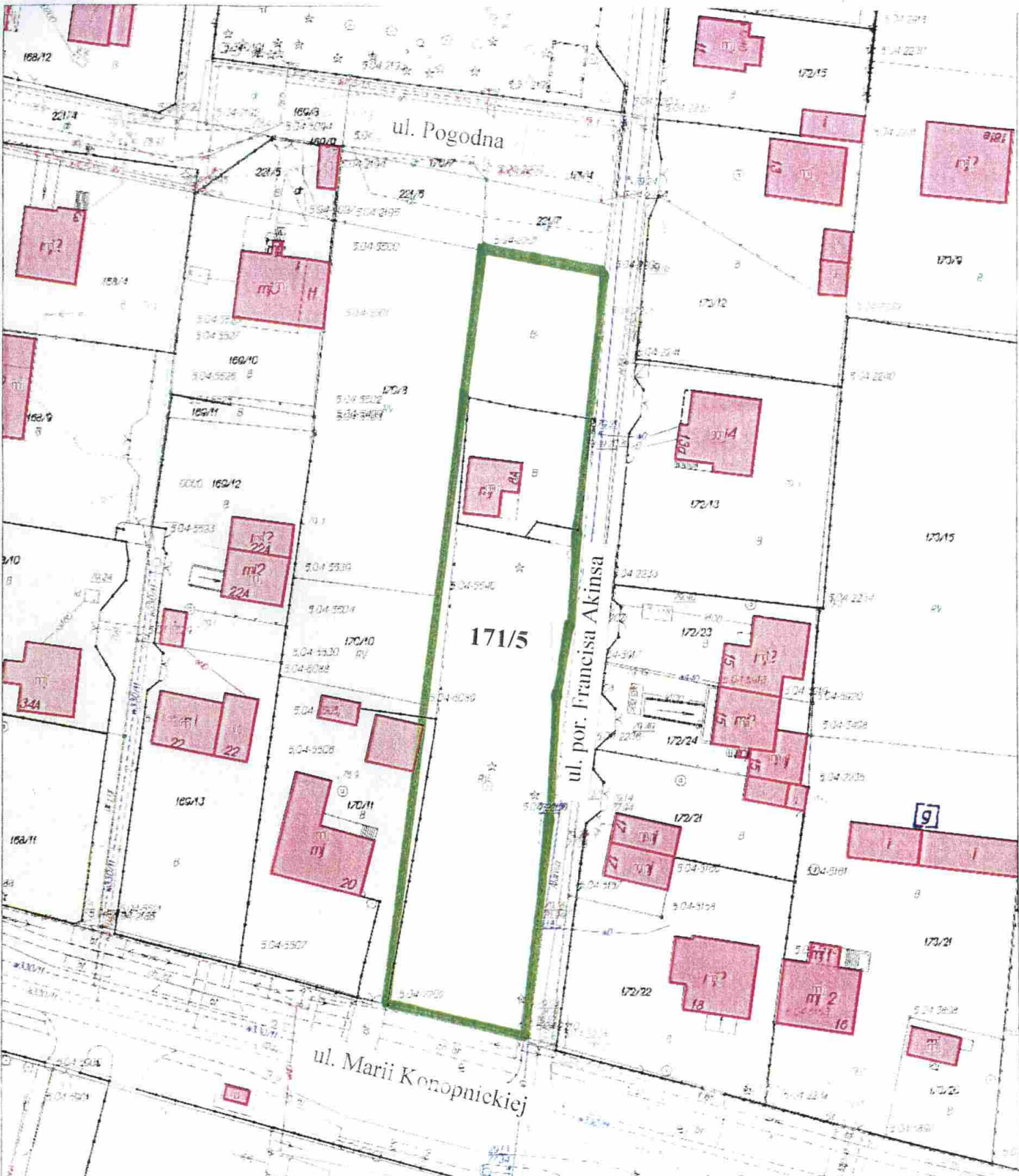
W związku z powyższym zachodzi konieczność wypłaty rekompensaty dokonanych na przedmiotowej działce naniesień.

Podstawą wypłaty rekompensaty będzie opinia biegłego rzeczoznawcy majątkowego.

KIEROWNIK
Referatu Geodezji

mgr inż. Jerzy Słowik

Załącznik graficzny nr 1
do projektu uchwały w sprawie stanowiska
dotyczącego sposobu rozliczenia dokonanych
przez osobę fizyczną naniesień budowlanych na
głównie stanowiącym własność Gminy Łomianki



KIEROWNIK
Referatu Geodezji
Jerzy Stówik
mgr inż. Jerzy Stówik