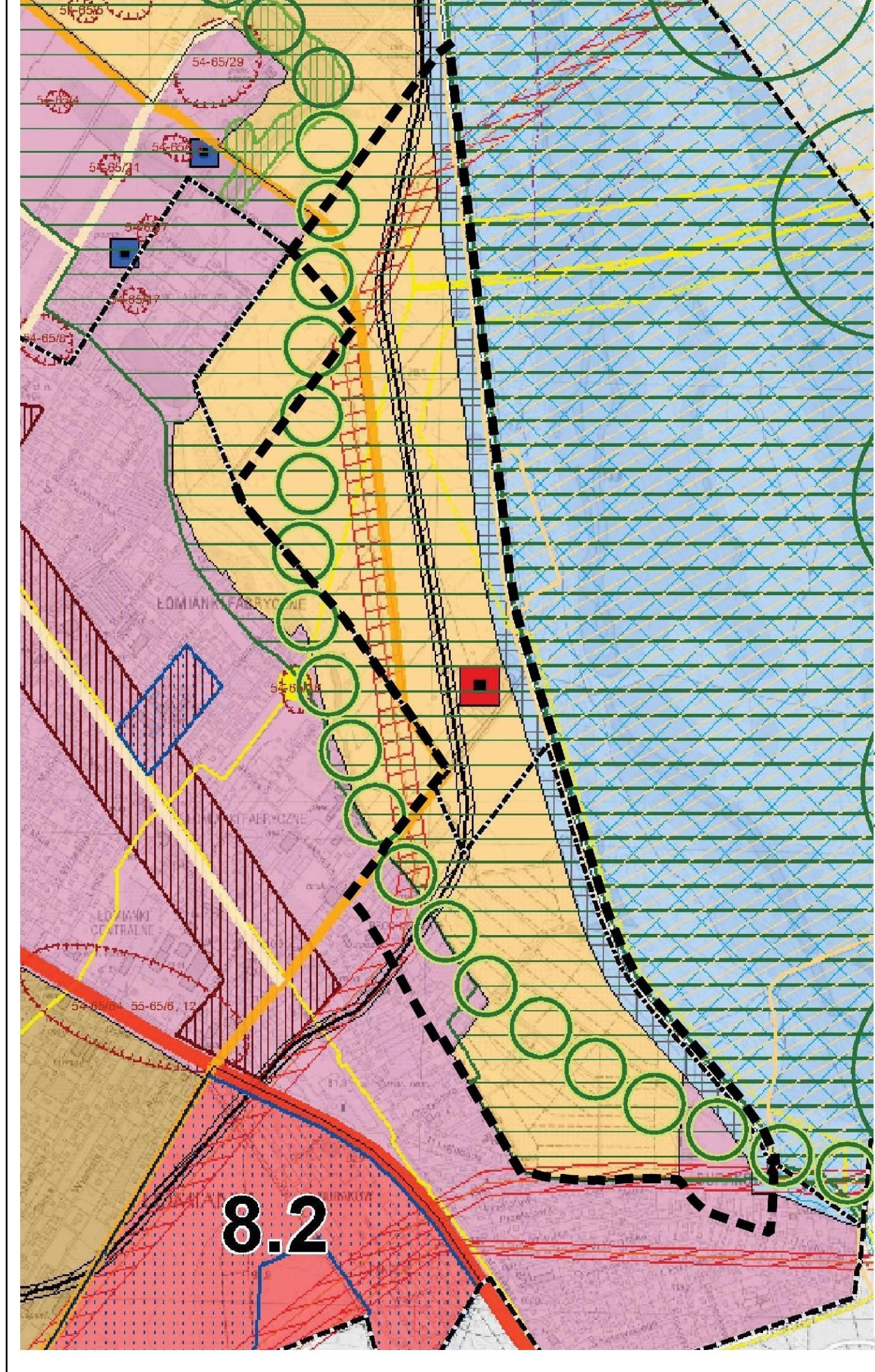


MIJSCOWY PLAN ZAGOSPODAROWANIA PRZESTRZENNEGO OBSZARU WSCHODNIEJ CZĘŚCI SOŁECTWA ŁOMIANKI DOLNE ORAZ PÓLNOOCNEJ CZĘŚCI OSIEDLA BURAKÓW

Załącznik nr 1
do Uchwały Nr
Rady Miejskiej w Łomiankach
z dnia r.



Wyrys ze studium uwarunkowań i kierunków zagospodarowania przestrzennego Miasta i Gminy Łomianki
Uchwała Rady Miejskiej w Łomiankach nr IX/90/2015 z dnia 13 sierpnia 2015 r.
z oznaczeniem granic miejscowego planu zagospodarowania przestrzennego obszaru wschodniej części
sołectwa Łomianki Dolne oraz północnej części osiedla Buraków



- OPIS PLANU**
- graniczna linia planu
 - linia rozgraniczająca tereny o różnym przeznaczeniu lub różnych zasadach zagospodarowania
 - nieprzekraczalne linie zabudowy
 - zwymerowane odległości określone w metrach
- przeznaczenie terenów**
- MN - tereny zabudowy mieszkaniowej jednorodzinnej
 - U - tereny zabudowy usługowej
 - R - tereny rolnicze
 - ZD - tereny rodzinnych ogrodów działkowych
 - ZN - teren zieleni w chronionym krajobrazie
 - ZNw - tereny zieleni w chronionym krajobrazie z wodami powierzchniowymi
 - WP - teren wału przeciwpowodziowego
 - G - teren infrastruktury technicznej - gazownictwo
 - KO - teren infrastruktury technicznej i gospodarki komunalnej
 - KS - teren obsługi komunikacji
 - KDZ - teren drogi publicznej klasy zbiorczej
 - KDD - teren drogi publicznej klasy dojazdowej
 - KDW - teren drogi wewnętrznej
- obszary podlegające szczególnym warunkom zagospodarowania terenu**
- pas technologiczny istniejącej napowietrznej linii najwyższych napięć o napięciu 400 kV
 - pas technologiczny istniejącej napowietrznej linii najwyższych napięć o napięciu 220 kV
 - strefa bezpieczeństwa rurociągu naftowego DN 250
 - strefa kontrolowana gazociągu DN 400
 - strefa kontrolowana gazociągu DN 355
 - strefa kontrolowana projektowanego gazociągu DN 700
- Obszary lub obiekty podlegające ochronie, ustalone na podstawie przepisów odrębnych**
- granica obszaru Natura 2000 - Dolina Środkowej Wisły PLB140004
 - granica obszaru Natura 2000 - Kampinoska Dolina Wisły PLH140029
 - granica Warszawskiego Obszaru Chronionego Krajobrazu - strefa zwykła
 - granica Głównego Zbiornika Wód Podziemnych nr 222
- obszary narażenia na niebezpieczeństwo powodzi**
- obszar szczególnego zagrożenia powodzią, na którym prawdopodobieństwo wystąpienia powodzi jest średnie i wynosi raz na 100 lat
 - obszar szczególnego zagrożenia powodzią, na którym prawdopodobieństwo wystąpienia powodzi jest wysokie i wynosi raz na 10 lat
 - obszar, na którym prawdopodobieństwo wystąpienia powodzi jest niskie i wynosi raz na 500 lat
 - tereny narażone na zalanie w przypadku zniszczenia lub uszkodzenia wału przeciwpowodziowego o głębokości potencjalnego zalewu w przedziałach do 0,5 m, od 0,5 do 2 m, od 2 do 4 m, powyżej 4 m
- granica wyznaczająca strefę o szerokości 50 m od stopy wału przeciwpowodziowego po stronie odpowietrznej**
- urządzenie melioracji wodnych szczegółowych - rów melioracyjny, zwany potocznie Struga Dziekanowska
- Pozostałe oznaczenia**
- granica miasta Łomianki
 - napięcie linii elektroenergetyczne 220 kV i 400 kV
 - rurociąg naftowy DN 250
 - gazociąg wysokiego ciśnienia DN 400 i projektowany DN 700
 - gazociąg średniego ciśnienia DN 355

