

Projekt

UCHWAŁA Nr / / 2017
Rady Miejskiej w Łomiankach
z dnia 2017 roku

w sprawie wyrażenia zgody na nabycie nieruchomości na rzecz Gminy Łomianki.

Na podstawie art. 18 ust. 2 pkt. 9 lit. a ustawy z dnia 8 marca 1990r. o samorządzie gminnym (tekst jednolity: Dz. U. 2016, poz. 446 z późn. zm.) Rada Miejska w Łomiankach uchwala, co następuje:

§ 1.

Wyraża się zgodę na odpłatne nabycie na rzecz Gminy Łomianki następujących nieruchomości oznaczonych w rejestrze ewidencji gruntów jako działki:

1. nr 215/1 o pow. 0,0315 ha z obrębu 0003 – Dziekanów Nowy, Gmina Łomianki, uregulowanej w KW WA4M/00387258/4, z przeznaczeniem pod rozbudowę szkoły,
2. nr 215/2 o pow. 0,0167 ha z obrębu 0003 – Dziekanów Nowy, Gmina Łomianki, uregulowanej w KW WA4M/00442859/1, z przeznaczeniem pod rozbudowę szkoły,
3. nr 170/10 o pow. 0,0314 ha i nr 170/11 o pow. 0,0917 ha z obrębu 0004 – Dziekanów Leśny, uregulowanej w KW WA4M/00004651/1, z przeznaczeniem pod rozbudowę przedszkola.

§ 2.

Integralną częścią uchwały są załączniki graficzne nr 1 i 2.

§ 3.

Wykonanie uchwały powierza się Burmistrzowi Łomianek.

§ 4.

Niniejsza uchwała wchodzi w życie z dniem podjęcia.

Z up. BURMISTRZA ŁOMIANEK

Piotr Rusiecki
ZASTĘPCA BURMISTRZA

Główny specjalista ds. geodezji



Karolina Wilczyńska

RADCA PRAWNY

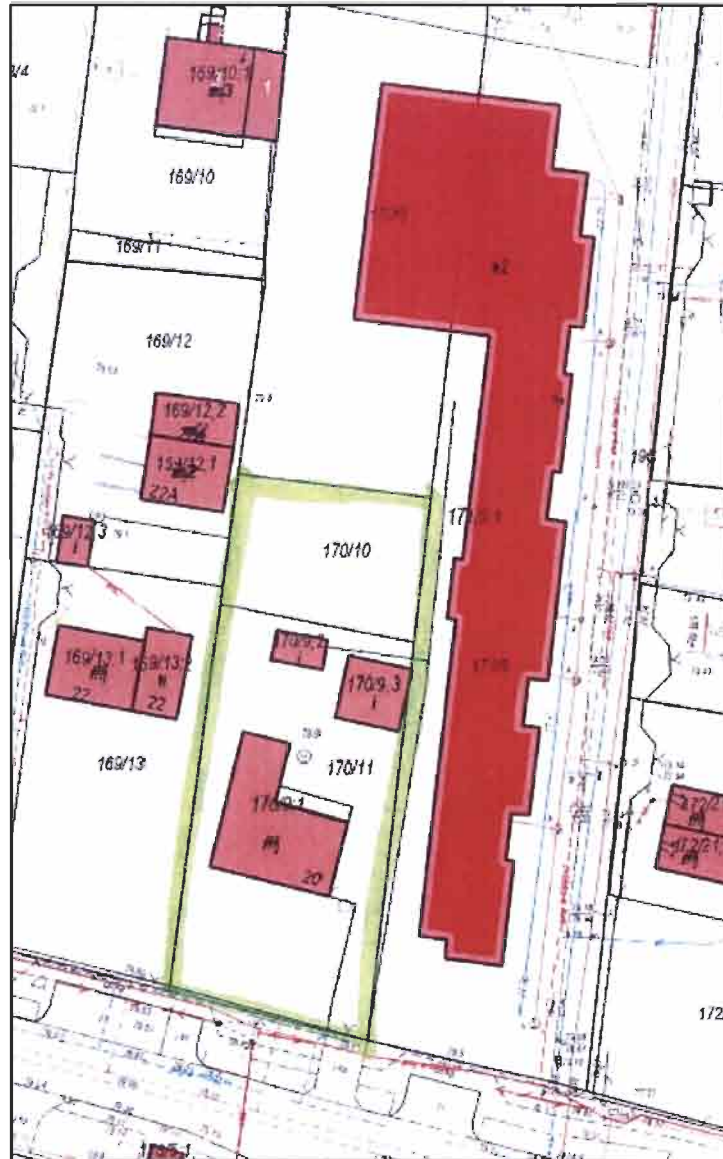


Łomianki 1116

Załącznik graficzny nr 1
do projektu Uchwały Nr / /2017
Rady Miejskiej w Łomiankach
z dnia 2017r.
w sprawie wyrażenia zgody na nabycie
nieruchomości na rzecz Gminy Łomianki



Załącznik graficzny nr 2
do projektu Uchwały Nr / /2017
Rady Miejskiej w Łomiankach
z dnia 2017r.
w sprawie wyrażenia zgody na nabycie
nieruchomości na rzecz Gminy Łomianki



Uzasadnienie do projektu uchwały w sprawie nabycia nieruchomości na rzecz Gminy Łomianki

Zakup nieruchomości położonych w Dziekanowie Nowym, Gmina Łomianki, oznaczonych w rejestrze ewidencji gruntów jako działka nr 215/1 o pow. 0,0315 ha, uregulowana w KW WA4M/00387258/4 oraz działka nr 215/2 o pow. 0,0167, uregulowana w KW WA4M/00442859/1, spowodowany jest koniecznością rozbudowy szkoły.

Natomiast nabycie nieruchomości stanowiącej działki ewid. nr 170/10 o pow. 0,0314 ha i nr 170/11 o pow. 0,0917 ha z obrębu 0004 – Dziekanów Leśny, uregulowanej w KW WA4M/00004651/1, konieczne jest z uwagi na rozbudowę przedszkola.

Naczelnik Wydziału Inwestycji


inż. Marta Anusiak