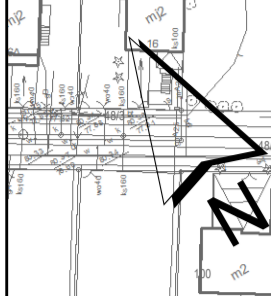
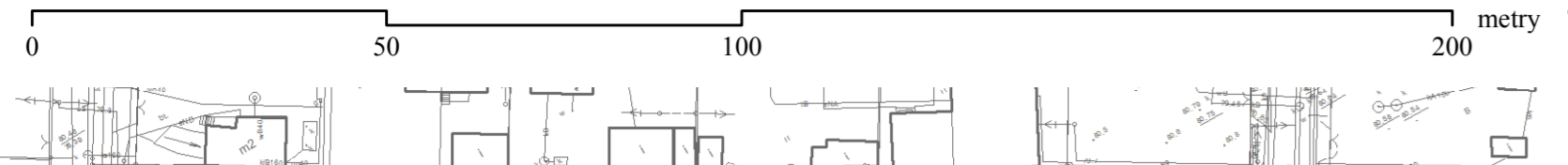




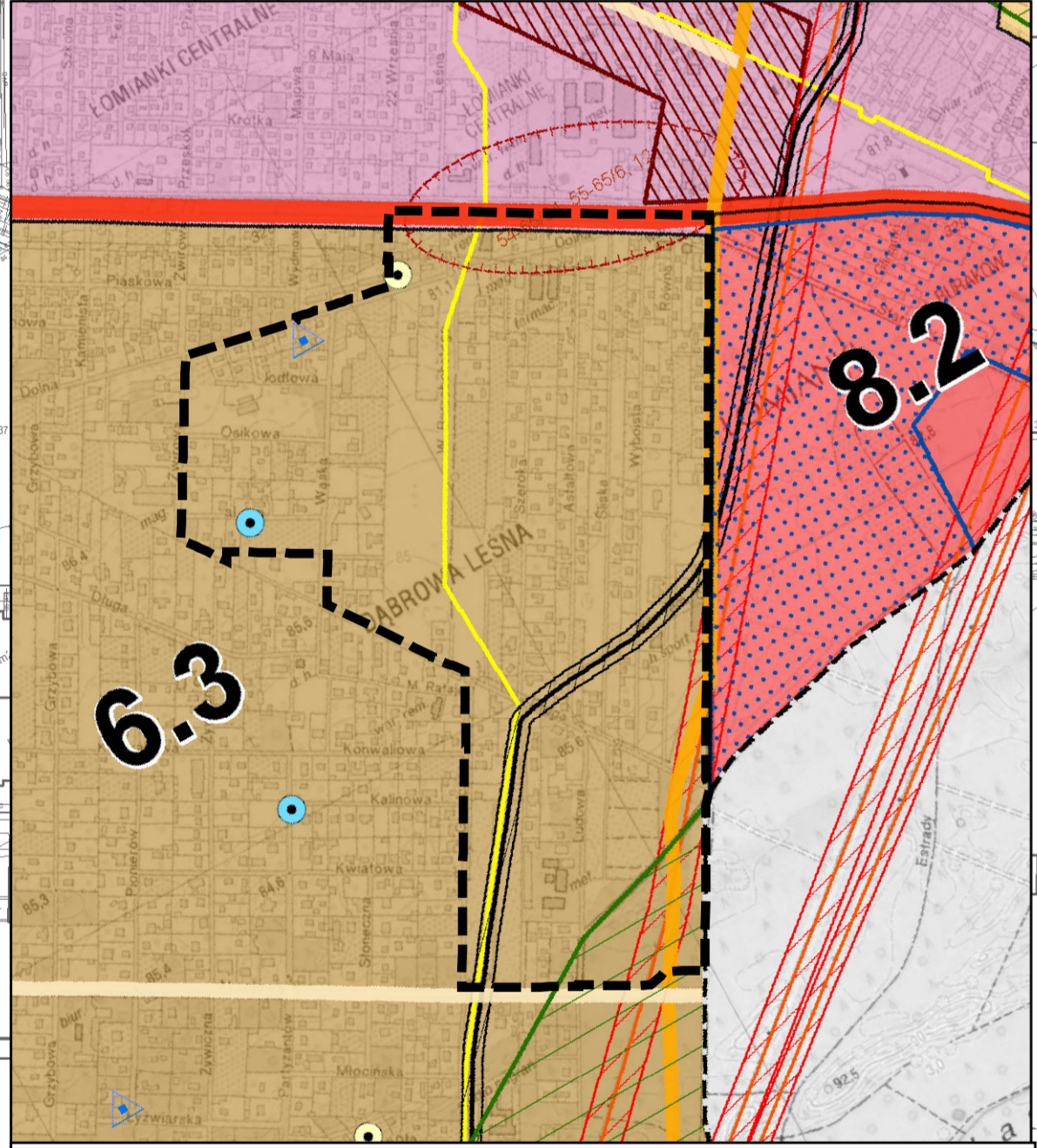
MIEJSCOWY PLAN ZAGOSPODAROWANIA PRZESTRZENNEGO OBSZARU OSIEDLA DĄBROWA LEŚNA - ETAP II

Załącznik nr 1
do Uchwały Nr
Rady Miejskiej w Lomiankach
z dnia

Skala: 1:1 000



Wyrzys ze studium uwarunkowań i kierunków zagospodarowania przestrzennego
Miasta i Gminy Lomianki
Uchwała Rady Miejskiej w Lomiankach Nr IX/90/2015 z dnia 13 sierpnia 2015 r.
z oznaczeniem granic obszaru miejscowego planu zagospodarowania przestrzennego
obszaru osiedla Dąbrowa Leśna - etap II
Skala 1:10 000



OZNACZENIA

granicz gminy
granicz miasta

Granice stref funkcjonalnych:

- strefa 1 - KORYTARZ EKOLOGICZNY WISŁY
- strefa 2 - KAMPUSOWSKI PARK SĄRODOŹY (Z.1.22)
- strefa 3 - DOLINA LOMIAŃKOWSKA - ROZWIĄZANIA BIEMIECJA
- strefa 4 - DOLINA LOMIAŃKOWSKA - REKREACJA I OSADZICTWO
- strefa 5 - OTOCZENIE KIN - REKREACJA I OSADZICTWO (S.1.1)
- strefa 6 - MIEJSCOWOŚĆ WŁOSZCZYŃSKA I ŚREDNIO IŚNYSZYŃSKA (M.1.6.1, 6.2, 6.3)
- strefa 7 - CENTRALNA WŁOSZCZYŃSKA
- strefa 8 - UŚCIE DROGI WAPROJEKCYJNA IŚNYSZYŃSKA (I.1.8.3)

obszar funkcjonalny mińskiego centrum Lomianki
obszar funkcjonalny układu kanon. zdomin. st. starożytności Włdy do rewitalizacji
granicz obszaru lokalizacji obiektów handlowych o powierzchni sprzedaży powyżej 2000 m²

Układ komunikacyjny:

- planowana droga ekspresowa S7
- planowana droga główna recha przyspieszonego I Legionowska - Tama Mostowa
- droga główna recha przyspieszonego
- drogi obwodce
- drogi lokalne

planowane węzły na drodze ekspresowej

Obszary i szlaki chronione na podstawie przepisów o ochronie przyrody:

- granicz krasnoziemskiego Parku Narodowego
- granicz rezerwatów przyrody
- granicz Obszaru Ochrony Ścisłej Świątyni
- granicz obszarów Natura 2000
- Ważny Obszar Chronionego Krajobrazu
- strefa szczególnej ochrony ekologicznej
- strefa ochrony ukształtowania
- strefa zwłoka

pomniki przyrody:

- ogrodzone
- grupa drzew
- przebudowane drzewa
- krzewnice ekologiczne

podziemie - istniejący
rezerwat - istniejący
obiekty - istniejący
składowiska - istniejące

Obiekty i obszary chronione na podstawie przepisów o ochronie zabytków:

- zabudki wpisane do rejestru Wojewódzkiego Konserwatora Zabytków
- zabudki wpisane do ewidencji Wojewódzkiego Konserwatora Zabytków
- granicz stanowisk archeologicznych

Infrastruktura techniczna:

- strefa bezpieczeństwa rurociągu naftowego DN 250
- strefa kontrolowana gazociągu wysokiego ciśnienia DN 400
- pas technologiczny istniejącej napowietrznej linii najwyższych napięć o napięciu 400 kV
- strefa 12 m od lasu lub gruntów leśnych

obszary lub obiekty chronione na podstawie przepisów odrębnych

- granicz Głównego Zbiornika Wód Podziemnych nr 222
- granicz Warszawskiego Obszaru Chronionego Krajobrazu, strefa zwykła pomniki przyrody
- zabytek wpisany do rejestru zabytków województwa mazowieckiego

elementy informacyjne

- granicz gminy
- rurociąg naftowy DN 250
- gazociąg wysokiego ciśnienia DN 400
- napowietrzna linia elektroenergetyczna najwyższych napięć 400 kV
- odległość 17 m od osi linii 400 kV
- grunty leśne

ustalenia planu

- granicz obszaru objętego planem
 - linie rozgraniczające tereny o różnym przeznaczeniu lub różnych zasadach zagospodarowania
 - nieprzekraczalne linie zabudowy
 - zwymerowane odległości określone w metrach
- przeznaczenie terenów**
- MN - tereny zabudowy mieszkaniowej jednorodzinnej
 - MNZL - teren zabudowy mieszkaniowej jednorodzinnej na działkach z gruntami leśnymi
 - U - tereny zabudowy usługowej
 - ZD - teren rodzinnego ogrodu działkowego
 - ZL - lasy
 - KDGP - teren drogi publicznej klasy głównej ruchu przyspieszonego
 - KDZ - teren drogi publicznej klasy zbiorczej
 - KDD - tereny dróg publicznych klasy dojazdowej
 - KP - tereny ciągów pieszych
 - KDW - tereny dróg wewnętrznych
 - K - teren infrastruktury technicznej - kanalizacja
 - E - teren infrastruktury technicznej - energetyka
- objekty i granice obszarów objętych ochroną**
- granicz strefy ochrony pomników przyrody
 - obszary istniejących zadrzewień wskazane do ochrony
 - granicz strefy ochrony konserwatorskiej zabytków archeologicznych
 - objekty dziedzictwa kulturowego
 - kapliczki wraz ze strefą ochrony
 - budynki
- obszary podlegające szczególnym warunkom zagospodarowania terenu**
- strefa bezpieczeństwa rurociągu naftowego DN 250
 - strefa kontrolowana gazociągu wysokiego ciśnienia DN 400
 - pas technologiczny istniejącej napowietrznej linii najwyższych napięć o napięciu 400 kV
 - strefa 12 m od lasu lub gruntów leśnych
- obszary lub obiekty chronione na podstawie przepisów odrębnych**
- granicz Głównego Zbiornika Wód Podziemnych nr 222
 - granicz Warszawskiego Obszaru Chronionego Krajobrazu, strefa zwykła pomniki przyrody
 - zabytek wpisany do rejestru zabytków województwa mazowieckiego

