



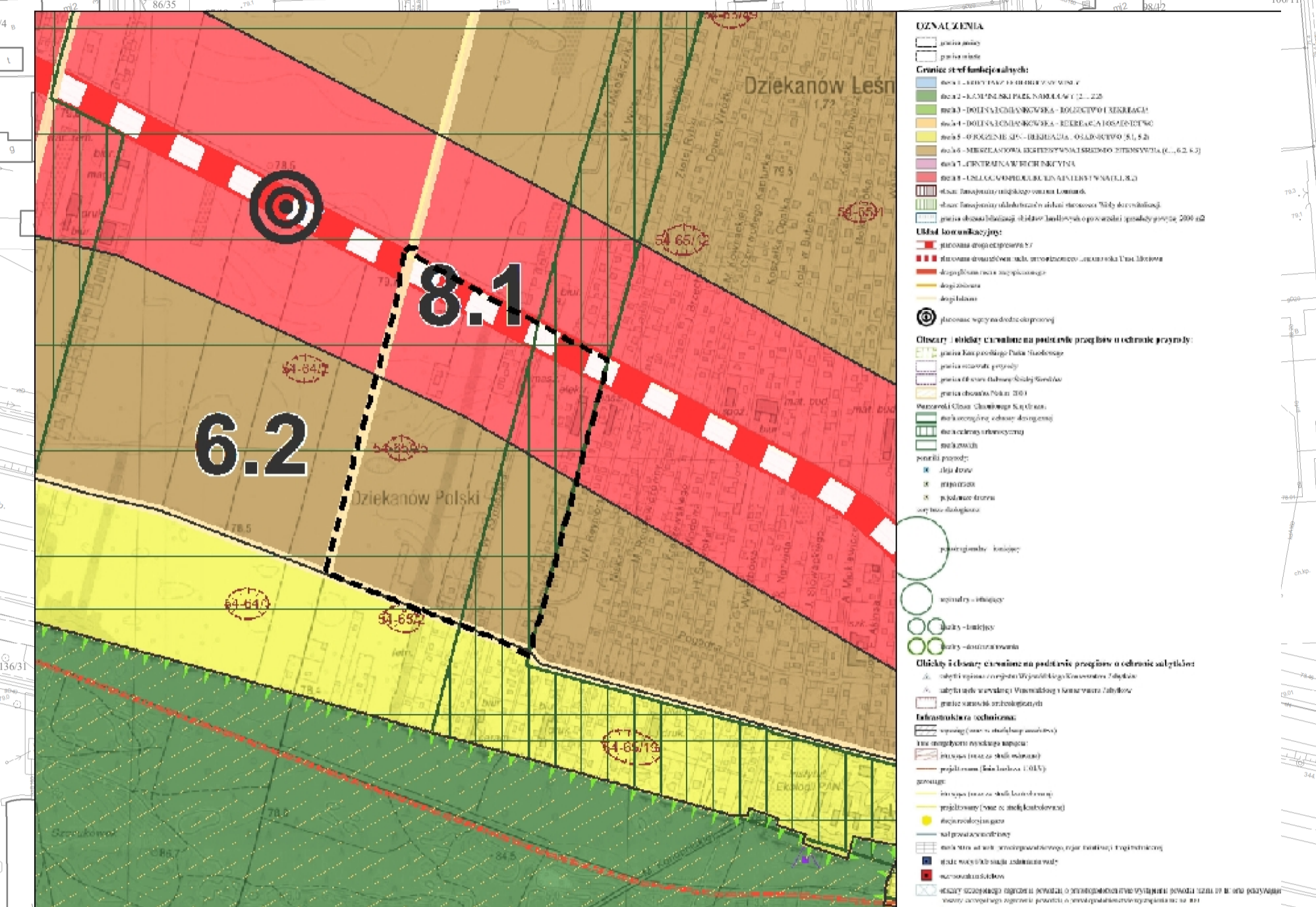
# MIEJSCOWY PLAN ZAGOSPODAROWANIA PRZESTRZENNEGO "DZIEKANÓW POLSKI POŁUDNIOWY-WSCHÓD"

Załącznik nr 1  
do Uchwały Nr .....  
Rady Miejskiej w Łomiankach  
z dnia ..... r.



Wyrys ze studium uwarunkowań i kierunków zagospodarowania przestrzennego  
Miasta i Gminy Łomianki Uchwała Rady Miejskiej w Łomiankach  
nr IX/90/2015 z dnia 13 sierpnia 2015r. z oznaczeniem granic  
miejscowego planu zagospodarowania przestrzennego  
"Dzieskanów Polski Południowy-Wschód"

Skala 1: 10 000



### Ustalenia planu

- granica obszaru objętego planem
- linie rozgraniczające tereny o różnym przeznaczeniu lub różnych zasadach zagospodarowania
- ▲ nieprzekraczalne linie zabudowy
- zwymiarowane odległości określone w metrach

### Przeznaczenie terenów

- MN - tereny zabudowy mieszkaniowej jednorodzinnej
- U - tereny zabudowy usługowej, produkcyjnej, magazynów i składów
- SK - teren zabudowy do sprawowania kultu religijnego i czynności religijnych
- KDS - tereny dróg publicznej klasy ekspresowej
- KDZ - tereny dróg publicznych klasy zbiorczej
- KDL - tereny dróg publicznych klasy lokalnej
- KDD - tereny dróg publicznych klasy dojazdowej
- KP - teren ciągu pieszego z możliwością dojazdu

### Obszary lub obiekty podlegające ochronie, ustalone na podstawie przepisów odrębnych

- granice Warszawskiego Obszaru Chronionego Krajobrazu - strefa zwykła
- granice Warszawskiego Obszaru Chronionego Krajobrazu - strefa ochrony urbanistycznej