



MIEJSCOWY PLAN ZAGOSPODAROWANIA PRZESTRZENNEGO "DZIEKANÓW POLSKI PÓLNOCNY-WSCHÓD"

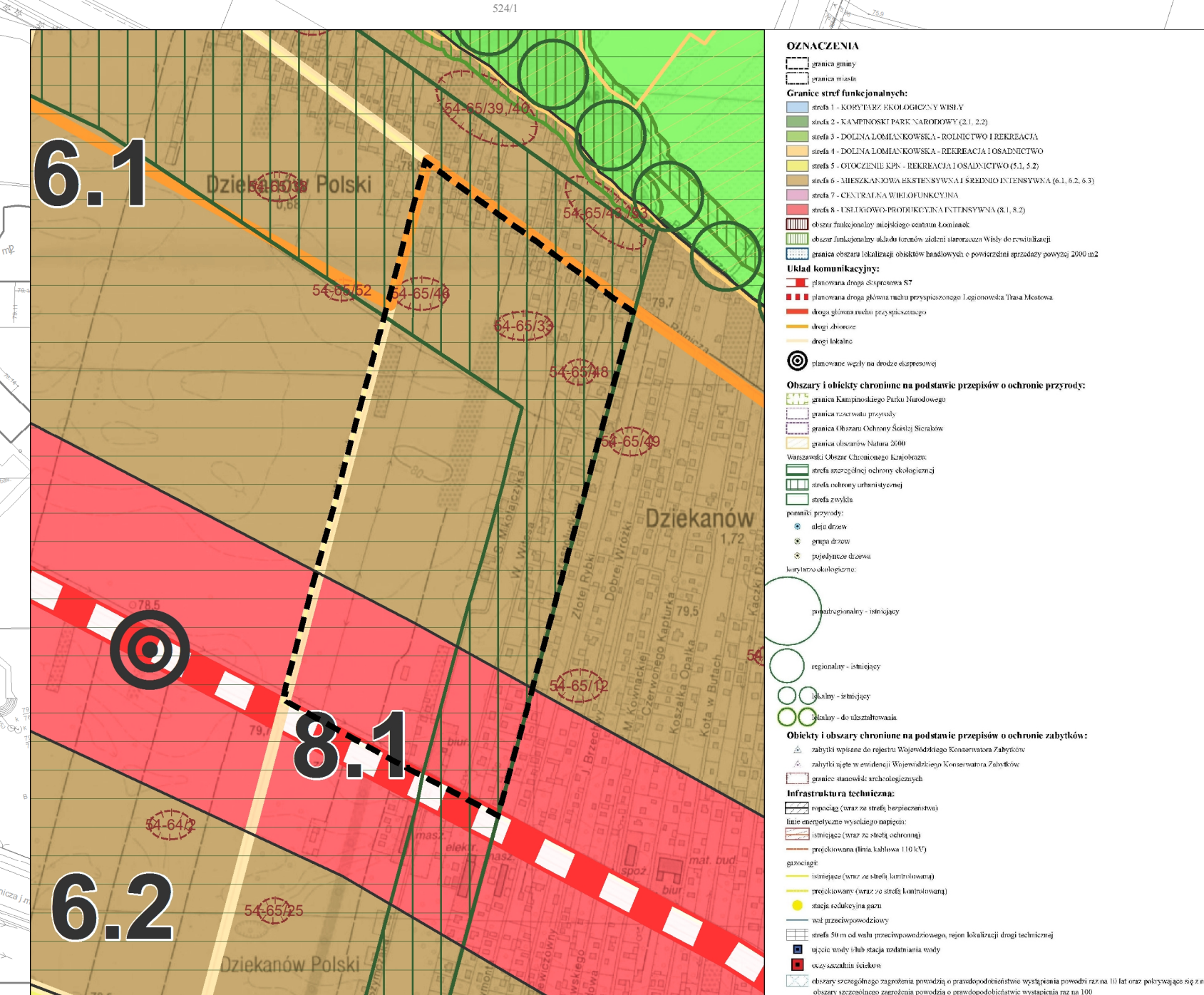
Załącznik nr 1
do Uchwały Nr
Rady Miejskiej w Łomiankach
z dnia r.

Skala: 1:1 000

0 10 20 40 60 80 100 metry

Wrys ze studium uwarunkowań i kierunków zagospodarowania przestrzennego Miasta i Gminy Łomianki Uchwała Rady Miejskiej w Łomiankach nr IX/90/2015 z dnia 13 sierpnia 2015r. z oznaczeniem granic miejscowego planu zagospodarowania przestrzennego "Dzieskanów Polski Północny-Wschód"

Skala 1:10 000



Ustalenia planu

- granica obszaru objętego planem
 - linie rozgraniczające tereny o różnym przeznaczeniu lub różnych zasadach zagospodarowania
 - ▲ nieprzekraczalne linie zabudowy
 - zwymerowane odległości określone w metrach
 - granice strefy ochrony konserwatorskiej zabytków archeologicznych
- przeznaczenie terenów**
- MN - tereny zabudowy mieszkaniowej jednorodzinnej
 - U - teren zabudowy usługowej, produkcyjnej, magazynów i składów
 - KDS - tereny drogi publicznej klasy ekspresowej
 - KDZ - tereny dróg publicznych klasy zbiorczej
 - KDL - tereny dróg publicznych klasy lokalnej
 - KDD - tereny dróg publicznych klasy dojazdowej
 - KP - teren publicznego ciągu pieszego
- Obszary lub obiekty podlegające ochronie, ustalone na podstawie przepisów odrębnych**
- granica Warszawskiego Obszaru Chronionego Krajobrazu - strefa zwykła
 - granica Warszawskiego Obszaru Chronionego Krajobrazu - strefa ochrony urbanistycznej

