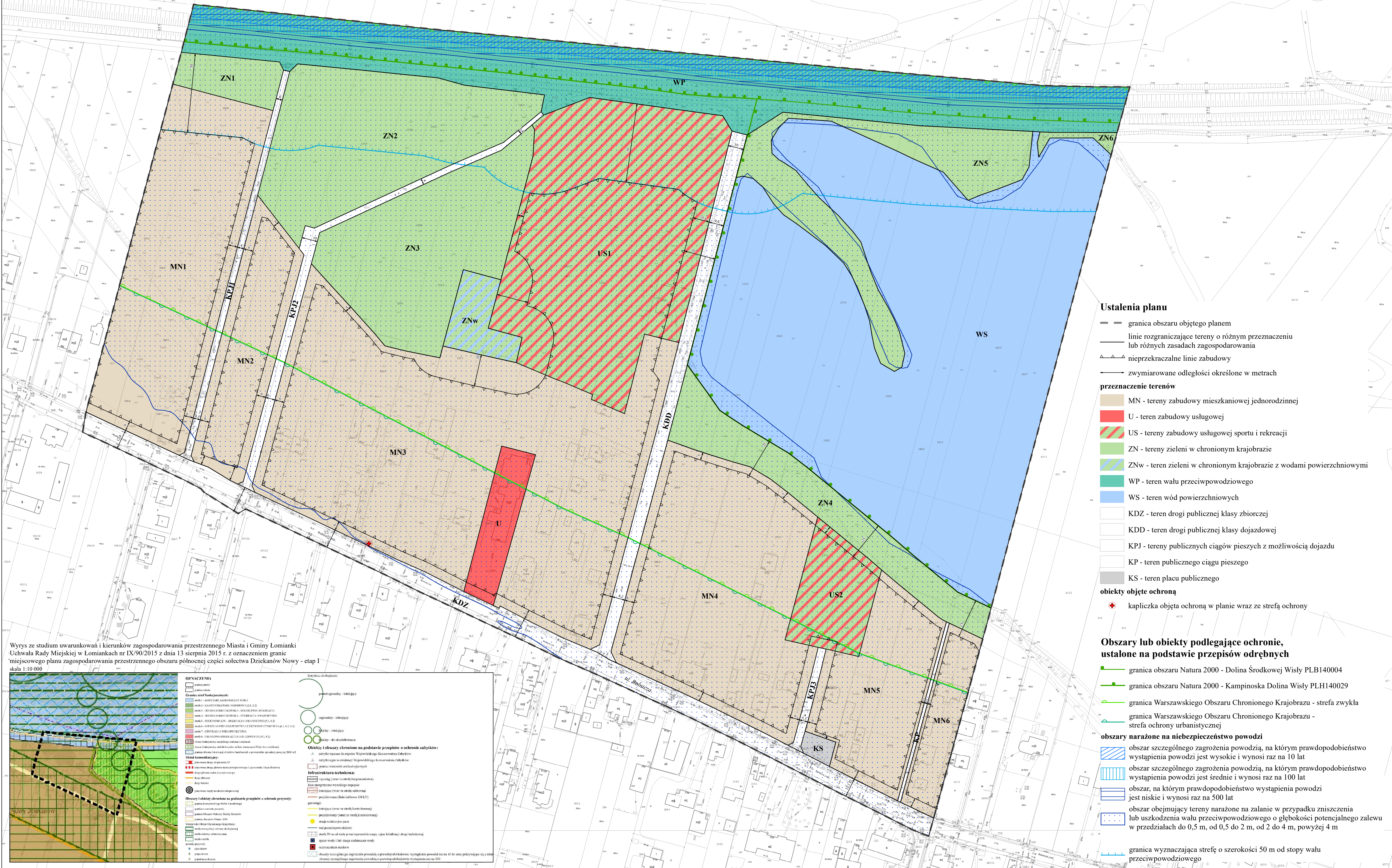




MIEJSCOWY PLAN ZAGOSPODAROWANIA PRZESTRZENNEGO OBSZARU PÓŁNOCNEJ CZĘŚCI SOŁECTWA DZIEKANÓW NOWY - ETAP I

Załącznik nr 1
do Uchwały Nr
Rady Miejskiej w Łomiankach
z dnia r.

skala 1:1 000



Ustalenia planu

- granica obszaru objętego planem
- linie rozgraniczające tereny o różnym przeznaczeniu lub różnych zasadach zagospodarowania
- ▲▲▲ nieprzekraczalne linie zabudowy
- zwymerowane odległości określone w metrach

przeznaczenie terenów

- MN - tereny zabudowy mieszkaniowej jednorodzinnej
- U - teren zabudowy usługowej
- US - tereny zabudowy usługowej sportu i rekreacji
- ZN - tereny zieleni w chronionym krajobrazie
- ZNw - teren zieleni w chronionym krajobrazie z wodami powierzchniowymi
- WP - teren wału przeciwpowodziowego
- WS - teren wód powierzchniowych
- KDZ - teren drogi publicznej klasy zbiorczej
- KDD - teren drogi publicznej klasy dojazdowej
- KPJ - tereny publicznych ciągów pieszych z możliwością dojazdu
- KP - teren publicznego ciągu pieszego
- KS - teren placu publicznego

obiekty objęte ochroną

- ⊕ kapliczka objęta ochroną w planie wraz ze strefą ochrony

Obszary lub obiekty podlegające ochronie, ustalone na podstawie przepisów odrębnych

- granica obszaru Natura 2000 - Dolina Środkowej Wisły PLB140004
- granica obszaru Natura 2000 - Kampinowska Dolina Wisły PLH140029
- granica Warszawskiego Obszaru Chronionego Krajobrazu - strefa zwykła
- granica Warszawskiego Obszaru Chronionego Krajobrazu - strefa ochrony urbanistycznej

obszary narażone na niebezpieczeństwo powodzi

- obszar szczególnego zagrożenia powodzią, na którym prawdopodobieństwo wystąpienia powodzi jest wysokie i wynosi raz na 10 lat
- obszar szczególnego zagrożenia powodzią, na którym prawdopodobieństwo wystąpienia powodzi jest średnie i wynosi raz na 100 lat
- obszar, na którym prawdopodobieństwo wystąpienia powodzi jest niskie i wynosi raz na 500 lat
- obszar obejmujący tereny narażone na zalanie w przypadku zniszczenia lub uszkodzenia wału przeciwpowodziowego o głębokości potencjalnego zalewu w przedziałach do 0,5 m, od 0,5 do 2 m, od 2 do 4 m, powyżej 4 m
- granica wyznaczająca strefę o szerokości 50 m od stopy wału przeciwpowodziowego

Wyrus ze studium uwarunkowań i kierunków zagospodarowania przestrzennego Miasta i Gminy Łomianki Uchwała Rady Miejskiej w Łomiankach nr IX/90/2015 z dnia 13 sierpnia 2015 r. z oznaczeniem granic miejscowego planu zagospodarowania przestrzennego obszaru północnej części sołectwa Dziekanów Nowy - etap I skala 1:10 000

