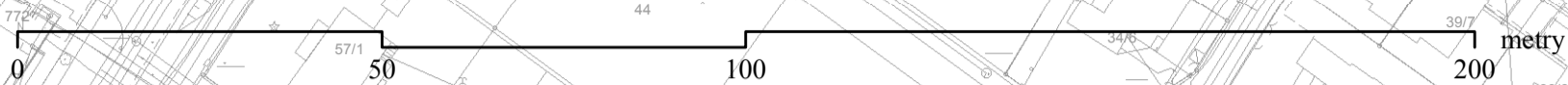




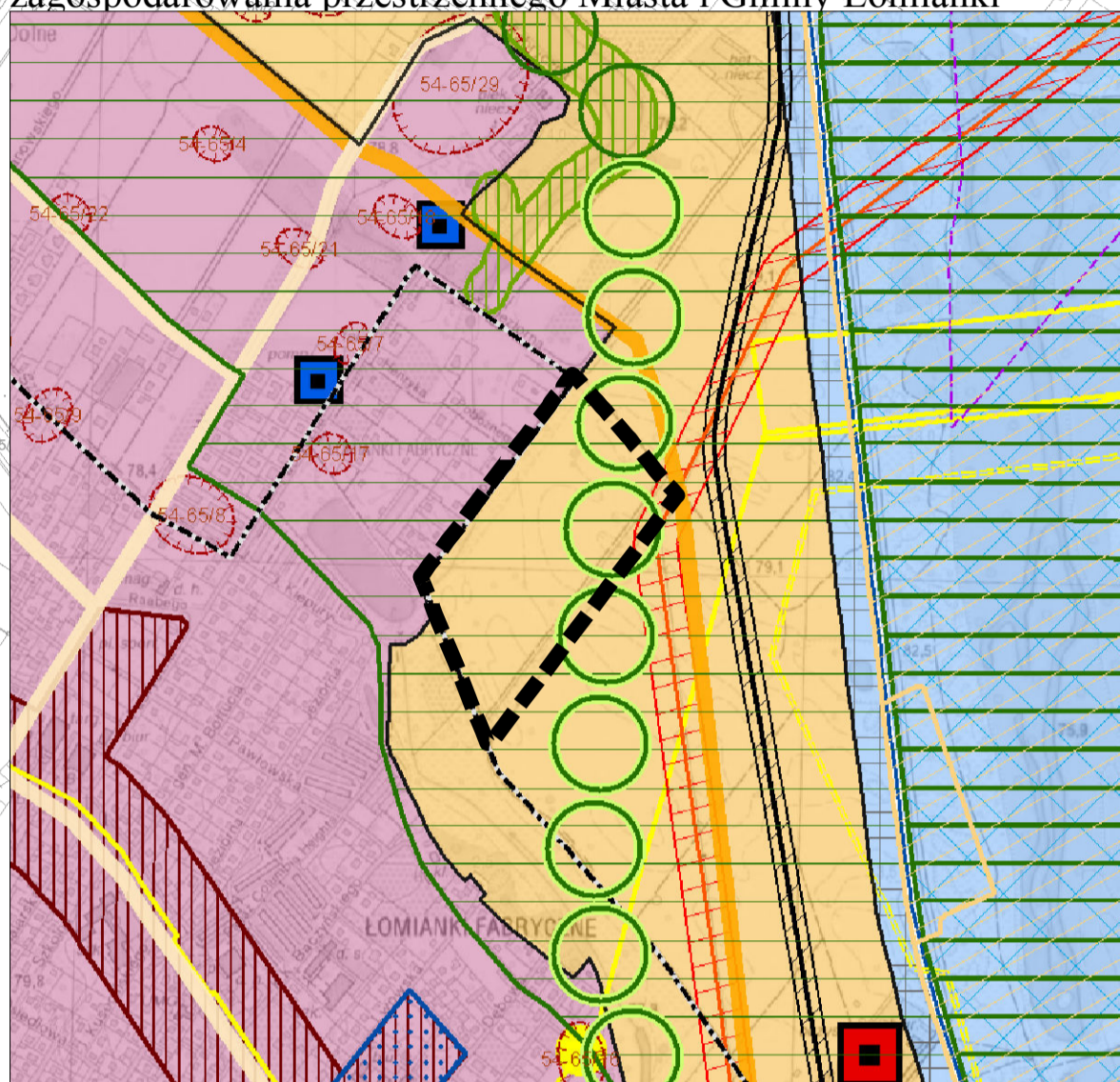
# MIEJSCOWY PLAN ZAGOSPODAROWANIA PRZESTRZENNEGO "JEZIORNA"

Załącznik nr 1  
do Uchwały Nr .....  
Rady Miejskiej w Łomiankach  
z dnia ..... r.

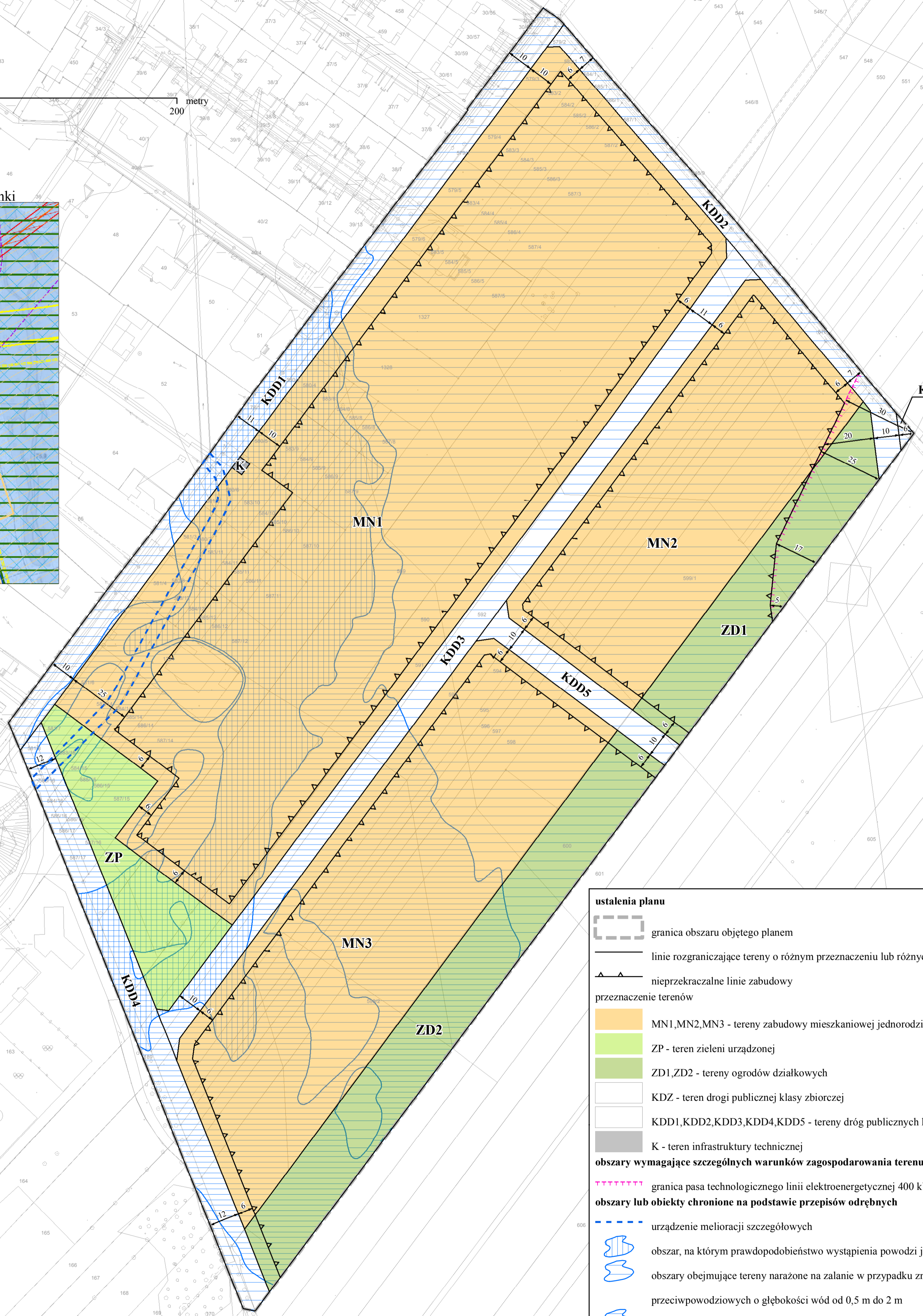
Skala: 1:1 000



Wyrys ze studium uwarunkowań kierunków zagospodarowania przestrzennego Miasta i Gminy Łomianki



- OZNACZENIA**
- granicz gminę
  - granicz miasto
  - Granice stref funkcjonalnych:**
    - strefa 1 - KORYTARZ EKSPANZJI WSIY
    - strefa 2 - KONDENSACJA DANE, NABOBY (2.1.1, 2.2)
    - strefa 3 - DOBNA ŁOMIANKOWSKA - REZERWUWARTOŚĆ
    - strefa 4 - DOBNA ŁOMIANKOWSKA - REZERWUWARTOŚĆ
    - strefa 5 - OSTĘŻYŃSKI KPS - REZERWUWARTOŚĆ (5.1, 5.2)
    - strefa 6 - AMEZYANOWA EKSPANSYJNA I REZERWUWARTOŚĆ (6.1, 6.2, 6.3)
    - strefa 7 - CENRALA WIELKONUKCJA
    - strefa 8 - SIŁOGÓW ORODUCZYŃNA (8.1, 8.2)
  - obszar rekreacyjny otwartego charakteru
  - obszar rekreacyjny otwartego charakteru - terenów rekreacji
  - granicz obszaru, będącego obiektami budowlanymi o powierzchni powyżej 2000 m<sup>2</sup>
  - Układ komunikacyjny:**
    - planowana droga ekspresowa S7
    - planowana droga główna w kierunku przystanku i przystanku Tosa Modra
    - droga główna w kierunku przystanku
    - drogi chodnikowe
    - drogi kółkowe
    - planowane werty na drodze ekspresowej
  - Obszary i obiekty chronione na podstawie przepisów o ochronie przyrody:**
    - granicz Kampuskiego Parku Narodowego
    - granicz naturalny obszar
    - granicz Obszaru Odkrytej Szklanej Skałki
    - granicz Obszaru Natura 2000
    - Warzeńska i Buczna Chronionego Krajobrazu
    - obszar strategicznej ochrony ekologicznej
    - obszar ochrony krajoznawczej
    - obszar zwyczajny
    - pomniki przyrody:
      - drewniane
      - kamienne
      - popieliste drewno
      - kamienne
    - liczby chronione:
      - podlegające - intakcyjne
      - reprezentacyjne - intakcyjne
      - malownicze - intakcyjne
      - malownicze - do odnowienia
  - Obszary i obiekty chronione na podstawie przepisów o ochronie zabytków:**
    - zabytki wpisane do rejestru Wojewódzkiego Konserwatora Zabytków
    - zabytki wpisane w ewidencji Wojewódzkiego Konserwatora Zabytków
    - granicz obszarów archeologicznych
  - Infrastruktura techniczna:**
    - stacja podziemna (wraz ze stacją przepompowni)
    - linia energetyczna, wysokiego napięcia
    - intakcyjne (wraz ze stacją ochrony)
    - popielizacja (dla kalibru 119 LV)
    - główny:
      - intakcyjne (wraz ze stacją transformacji)
      - projektowane (wraz ze stacją transformacji)
      - stacja rozdzielcza gazu
      - siłownia przekładniowa
      - stacja filarska lub stacja rozdzielcza, typowa dla stacji rozdzielczej
      - stacja wody i lub stacja rozdzielcza wody
      - oszczędzający zisków
    - obszary szczególnego zagrożenia powodzią, o prawdopodobieństwie wystąpienia powodzi raz na 10 lat, oraz powodzi w czasie zmiłi, obszary szczególnie zagrożone powodzią, o prawdopodobieństwie wystąpienia raz na 100 lat



- ustalenia planu**
- granicz obszaru objętego planem
  - linie rozgraniczające tereny o różnym przeznaczeniu lub różnych zasadach zagospodarowania
  - nieprzekraczalne linie zabudowy
  - przeznaczenie terenów**
    - MN1, MN2, MN3 - tereny zabudowy mieszkaniowej jednorodzinnej
    - ZP - teren zieleni urządzonej
    - ZD1, ZD2 - tereny ogrodów działkowych
    - KDZ - teren drogi publicznej klasy zbiorczej
    - KDD1, KDD2, KDD3, KDD4, KDD5 - tereny dróg publicznych klasy dojazdowej
    - K - teren infrastruktury technicznej
  - obszary wymagające szczególnych warunków zagospodarowania terenu**
    - granicz pasa technologicznego linii elektroenergetycznej 400 kV
  - obszary lub obiekty chronione na podstawie przepisów odrębnych**
    - urządzenie melioracji szczegółowych
    - obszar, na którym prawdopodobieństwo wystąpienia powodzi jest niskie i wynosi raz na 500 lat
    - obszary obejmujące tereny narażone na zalanie w przypadku zniszczenia lub uszkodzenia wałów przeciwpowodziowych o głębokości wód od 0,5 m do 2 m
    - obszary obejmujące tereny narażone na zalanie w przypadku zniszczenia lub uszkodzenia wałów przeciwpowodziowych o głębokości wód od 2 m do 4 m