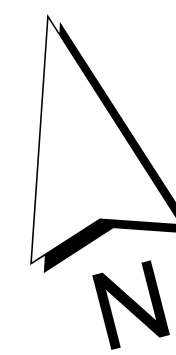


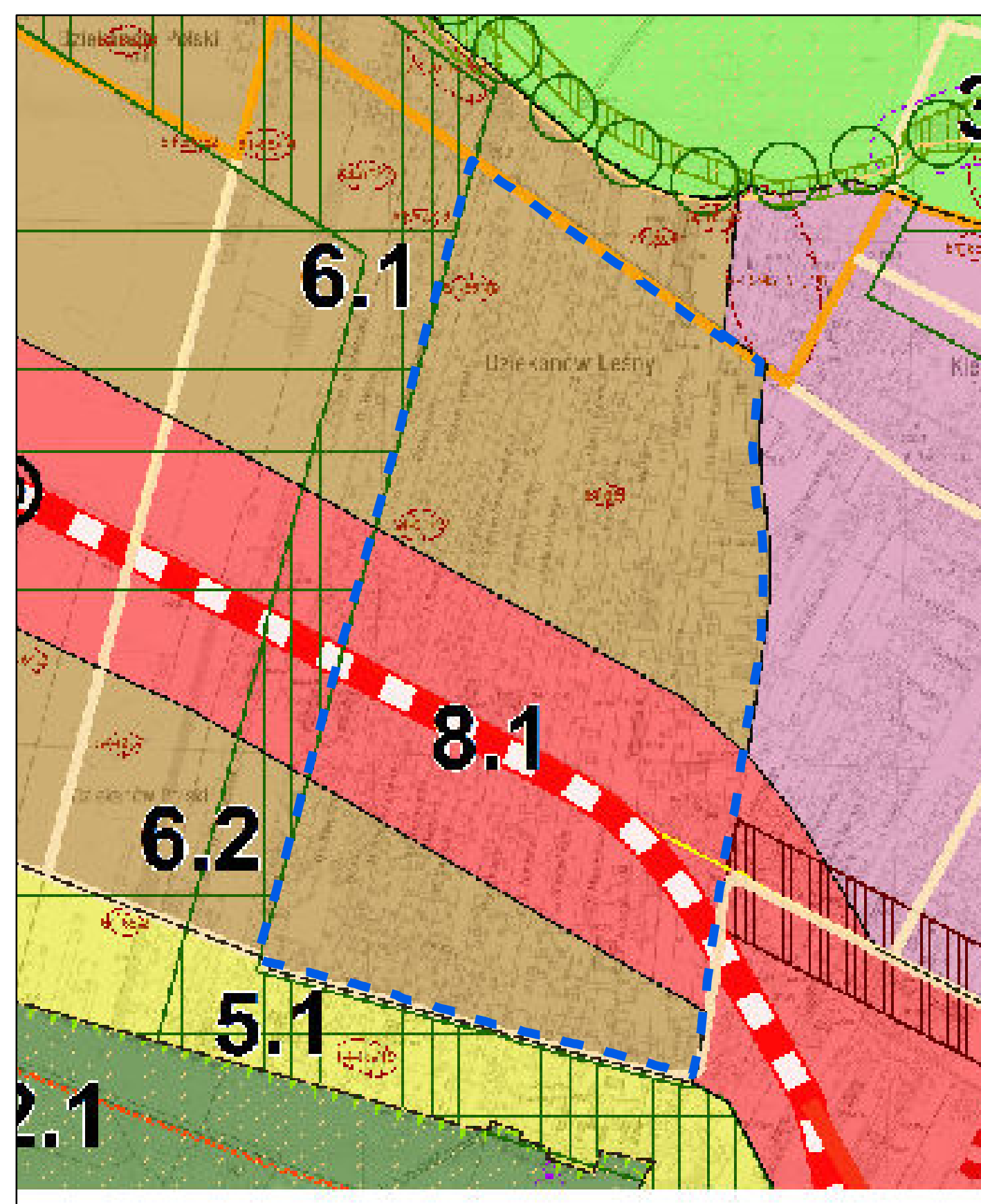
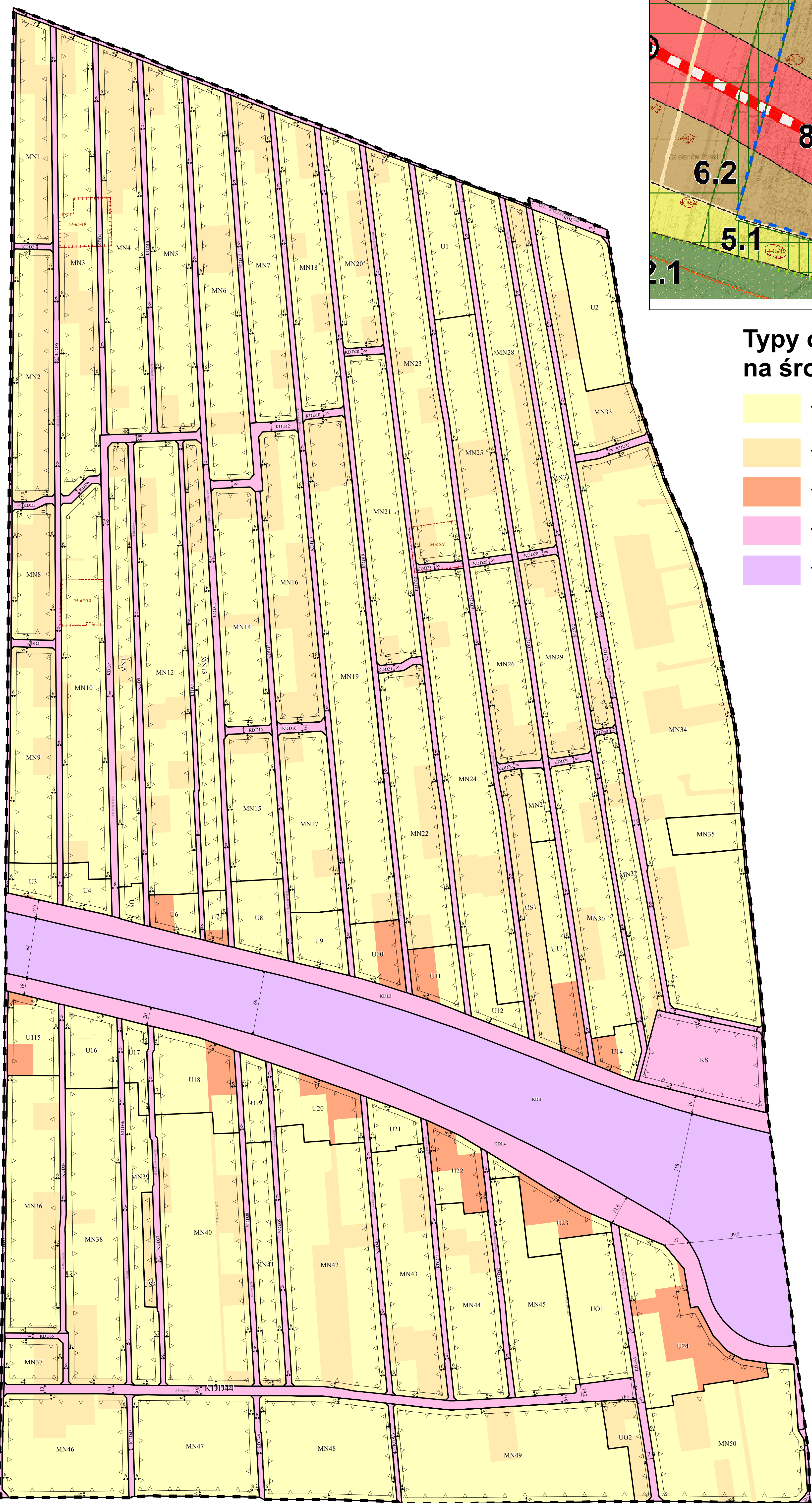


# PROJEKT MIEJSCOWEGO PLANU ZAGOSPODAROWANIA PRZESTRZENNEGO OBSZARU CZĘŚCI SOŁECTWA DZIEKANÓW BAJKOWY ORAZ CZĘŚCI SOŁECTWA DZIEKANÓW LEŚNY



Wyrys ze studium uwarunkowań i kierunków zagospodarowania przestrzennego miasta i gminy Łomianki  
Uchwała Rady Miejskiej w Łomiankach nr IX/90/2015 z 13 sierpnia 2015r.  
z oznaczeniem granic obszaru objętego miejscowym planem zagospodarowania przestrzennego  
obszaru części sołectwa Dziekanów Bajkowy oraz części sołectwa Dziekanów Leśny  
Skala 1: 10 000

## PROGNOZA ODDZIAŁYWANIA NA ŚRODOWISKO SKALA 1: 2000



**OZNACZENIA**

- granica gminy
- granica miasta

**Granice stref funkcjonalnych:**

- strefa 1 - KORYTARZ EKOLOGICZNY WISŁY
- strefa 2 - KAMPIONOSKI PARK NARODOWY (2.1, 2.2)
- strefa 3 - DOLINA ŁOMIAŃKOWSKA - REKREACJA I REKREACJA
- strefa 4 - DOLINA ŁOMIAŃKOWSKA - REKREACJA I OSADNICTWO
- strefa 5 - OTOCZENIE KPN - REKREACJA I OSADNICTWO (5.1, 5.2)
- strefa 6 - MIESZKANOWA EKSTENSYWNA I ŚREDNIO INTENSYWNA (6.1, 6.2, 6.3)
- strefa 7 - CENTRALNA WILKOWIŃSKA
- strefa 8 - UŚLUGOWO-PRODUKCYJNA INTENSYWNA (8.1, 8.2)

**Obszar funkcjonalny miejskiego centrum Łomianki**

- obszar funkcjonalny układu terenu: ruiny stajenki Widy do rewalidacji
- granice obszaru lokalizacji obiektów handlowych o powierzchni sprzedaży powyżej 2000 m<sup>2</sup>

**Układ komunikacyjny:**

- planowana droga ekspresowa S7
- planowana droga główna ruchu przyspieszonego Legionowska - Trasa Mostowa
- droga główna ruchu przyspieszonego
- drogi zbiorcze
- drogi lokalne
- planowane węzły na drodze ekspresowej

**Obszary i obiekty chronione na podstawie przepisów o ochronie przyrody:**

- granica Kampionoskiego Parku Narodowego
- granica rezerwatu przyrody
- granica Obszaru Ochrony Ścisłej Starożytności
- granica Obszaru Natura 2000
- Warunki Obszaru Chronionego Krajobrazu:
  - strefa szczególnej ochrony ekologicznej
  - strefa ochrony kulturowo-ekologicznej
  - strefa zwykła
- pomniki przyrody:
  - aleja drzew
  - grupa drzew
  - pojedyncze drzewa
  - leśnictwo ekologiczne
- parki i ogrody - istniejący
- parki - do sfinalizowania

**Obiekty i obszary chronione na podstawie przepisów o ochronie zabytków:**

- zabytki wpisane do rejestru Wojewódzkiego Konserwatora Zabytków
- zabytki wpisane w ewidencji Wojewódzkiego Konserwatora Zabytków
- granice stacjonarnych archeologicznych

**Infrastruktura techniczna:**

- ropociąg (wraz ze strefą bezpieczeństwa)
- linie energetyczne: wysokiego napięcia
- instalacje (wraz ze strefą ochronną)
- projektowany (linii kablowa 110 kV)
- gazociąg:
  - istniejący (wraz ze strefą kontrolowaną)
  - projektowany (wraz ze strefą kontrolowaną)
- stacja podziemna gazu
- wal przeciwozłazowy
- strefa 50 m od ułłu procesu powodziowego, rzędn. lokalizacji drogi technicznej
- ujście wody i lub stacji studziennia wody
- oczyszczalnia ścieków
- obszary szczególnego zagrożenia powodzią o prawdopodobieństwie wystąpienia powodzi raz na 10 lat oraz pokrywane są z nimi obszary szczególnego zagrożenia powodzią o prawdopodobieństwie wystąpienia raz na 100 lat

### Typy oddziaływania na środowisko:

- typ 1
- typ 2
- typ 3
- typ 4
- typ 5

### Legenda

- linie rozgraniczające tereny o różnym przeznaczeniu lub różnych zasadach zagospodarowania
- granica obszaru objętego planem
- granica stref ochrony konserwatorskiej zabytków archeologicznych
- nieprzekraczalne linie zabudowy

### Przeznaczenie terenów

- MN - tereny zabudowy mieszkaniowej jednorodzinnej
- U - tereny zabudowy usługowej
- UO - tereny zabudowy usługowej edukacji
- US - tereny zabudowy usługowej sportu i rekreacji
- KS - teren obsługi komunikacji
- KDS - teren drogi publicznej klasy ekspresowej
- KDZ - teren drogi publicznej klasy zbiorczej
- KDL - tereny dróg publicznych klasy lokalnej
- KDD - tereny dróg publicznych klasy dojazdowej
- KDW - tereny dróg wewnętrznych

0 60 120 240 360 480 metry