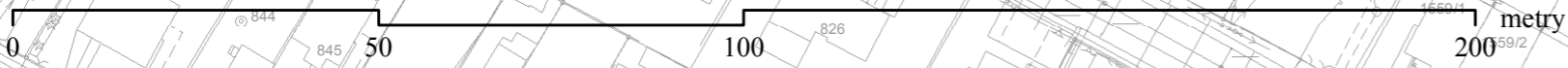


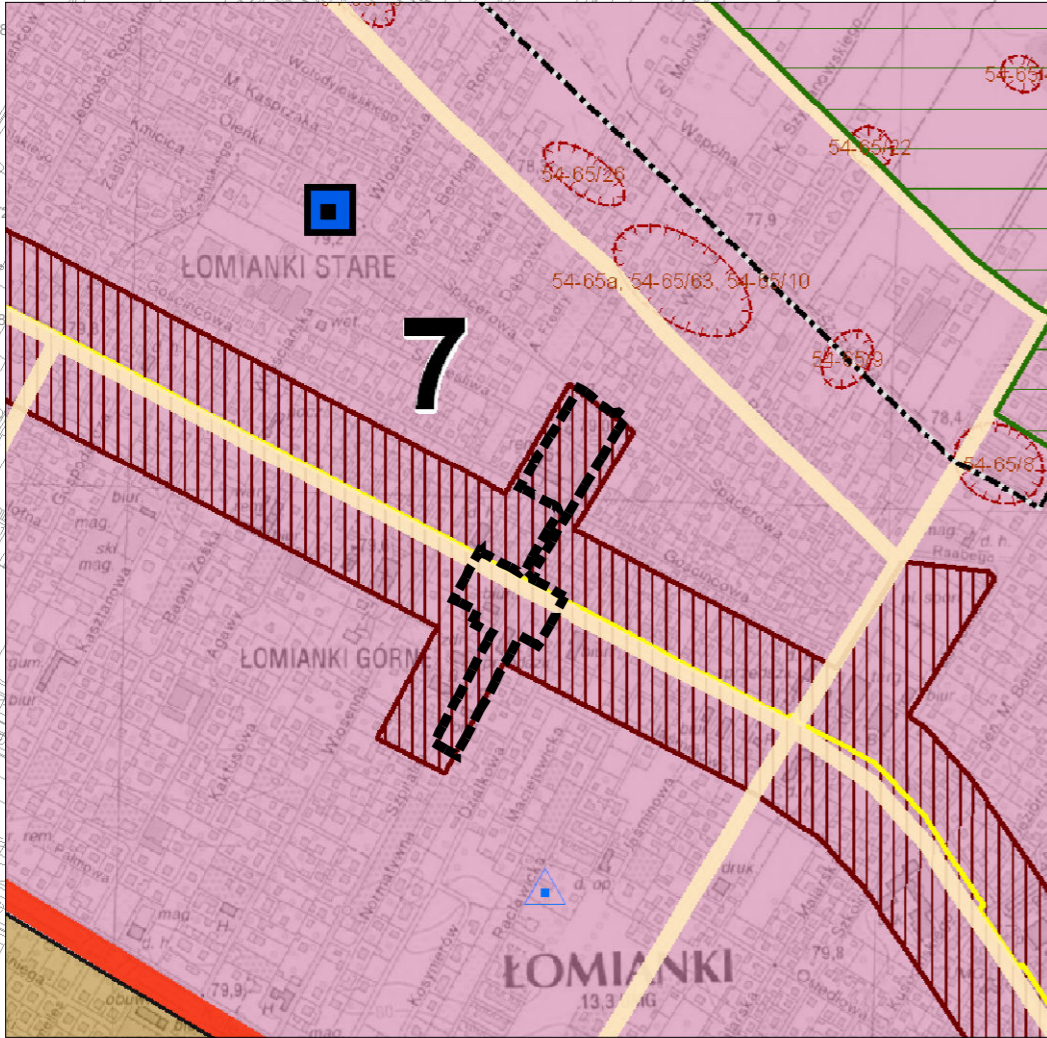
# MIEJSCOWY PLAN ZAGOSPODAROWANIA PRZESTRZENNEGO "ŁOMIANKI ŚRÓDMIEŚCIE"

Załącznik nr 1  
do Uchwały Nr ..... Rady Miejskiej w Łomiankach  
z dnia ..... r.

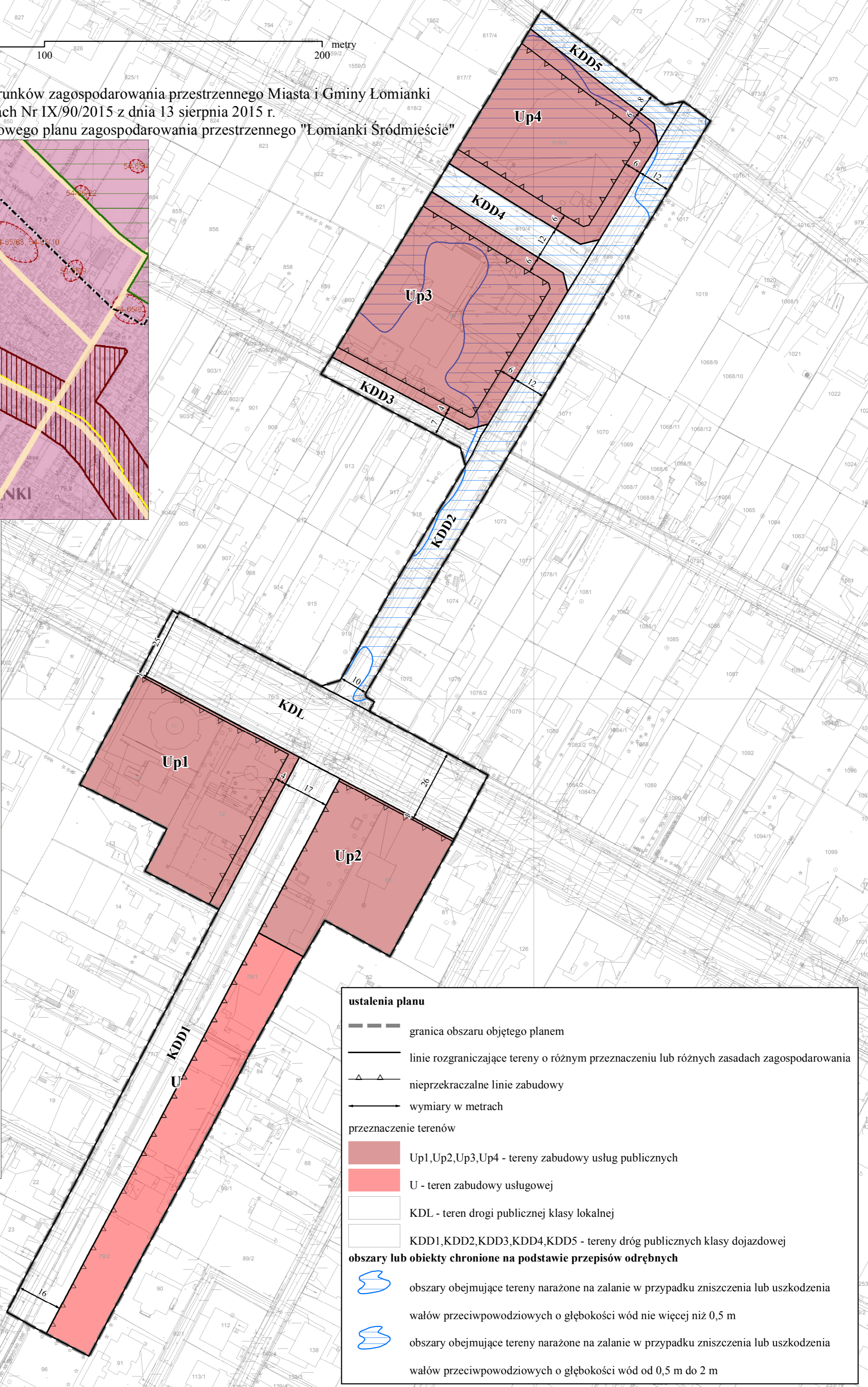
Skala: 1:1 000



Wyrus ze studium uwarunkowań kierunków zagospodarowania przestrzennego Miasta i Gminy Łomianki  
Uchwała Rady Miejskiej w Łomiankach Nr IX/90/2015 z dnia 13 sierpnia 2015 r.  
z oznaczeniem granic obszaru miejscowego planu zagospodarowania przestrzennego "Łomianki Śródmieście"



- OZNACZENIA**
- granicz gminy
  - granicz miasta
  - Granice stref funkcjonalnych:**
    - strefa 1 - KORTYARZ FKOLOGICZNY WISŁY
    - strefa 2 - KAMPUSOWSKI PARK NARODOWY (2.1, 2.2)
    - strefa 3 - DOŁINA ŁOMIAŃKOWSKA - ROZLĘCZNOŚĆ REKREACYJNA
    - strefa 4 - DOŁINA ŁOMIAŃKOWSKA - REKREACJA I OSADNICTWO
    - strefa 5 - OTCZYŹNIE KPN - REKREACJA I OSADNICTWO (5.1, 5.2)
    - strefa 6 - MIEJSKOWA PRZESTRZEŃ I STRUKTURA MIEJSKA (6.1, 6.2, 6.3)
    - strefa 7 - CENTRALNA WILLOWA FUNKCYJNA
    - strefa 8 - UŚCIEKOWO-PROJEKCYJNA FUNKCYJNA (8.1, 8.2)
  - obszar funkcjonalny miejskiego centrum Łomianek
  - obszar funkcjonalny układu terenu Parku i stacji Wodny do renowacji
  - granicz obszaru lokalizacji obiektów handlowych o powierzchni sprzedaży powyżej 2000 m<sup>2</sup>
  - Układ komunikacyjny:**
    - planowana droga ekspresowa S7
    - planowana droga główna ruchu przystępnego i legoniewska Trasa Mostowa
    - droga główna ruchu przystępnego
    - drogi zboczne
    - drogi lokalne
  - planowane wprawy na drodze ekspresowej
  - Obszary i obiekty chronione na podstawie przepisów o ochronie przyrody:**
    - granicz Kompińskiego Parku Narodowego
    - granicz rezerwat przyrody
    - granicz Obszaru Ochrony Środowiska Starego
    - granicz obszaru Natura 2000
    - Warzawski Obszar Chronionego Krajobrazu
    - strefa szczególnej ochrony ekologicznej
    - strefa ochrony urbanistycznej
    - strefa zwężka
    - pomniki przyrody
    - aleje drzew
    - gąsienice drzew
    - popadłe drzewa
    - kurtylne ciekociek
  - Obiekty i obszary chronione na podstawie przepisów o ochronie zabytków:**
    - zabytki wpisane do rejestru Wojewódzkiego Komisarza Zabytków
    - zabytki wpisane do rejestru Wojewódzkiego Komisarza Zabytków
    - granicz stanowisk archeologicznych
  - Infrastruktura techniczna:**
    - ropociąg (wraz ze stacją bezprzewodną)
    - linia energetyczna wysokiego napięcia
    - intencje (wraz ze stacją ochronną)
    - projektowana linia kablowa 110 kV
    - gociniec
    - intencje (wraz ze stacją kontrolowaną)
    - projektowany (wraz ze stacją kontrolowaną)
    - stacja redukcyjna gazu
    - wal przeciwpowodziowy
    - strefa 50 m od walu przeciwpowodziowego, w tym lokalizacji drogi kajakowej
    - strefa wody i lub strefa uzdatniania wody
    - oczyszczalnia ścieków
    - obszary szczególnej zagrożenia powodzią o prawdopodobieństwie wystąpienia powodzi raz na 10 lat oraz pokrywane są z nimi obszary szczególnego zagrożenia powodzią o prawdopodobieństwie wystąpienia raz na 100 lat



- ustalenia planu**
- granicz obszaru objętego planem
  - linie rozgraniczające tereny o różnym przeznaczeniu lub różnych zasadach zagospodarowania
  - nieprzekraczalne linie zabudowy
  - wymiary w metrach
  - przeznaczenie terenów**
    - Up1, Up2, Up3, Up4 - tereny zabudowy usług publicznych
    - U - teren zabudowy usługowej
    - KDL - teren drogi publicznej klasy lokalnej
    - KDD1, KDD2, KDD3, KDD4, KDD5 - tereny dróg publicznych klasy dojazdowej
  - obszary lub obiekty chronione na podstawie przepisów odrębnych**
    - obszary obejmujące tereny narażone na zalanie w przypadku zniszczenia lub uszkodzenia wałów przeciwpowodziowych o głębokości wód nie więcej niż 0,5 m
    - obszary obejmujące tereny narażone na zalanie w przypadku zniszczenia lub uszkodzenia wałów przeciwpowodziowych o głębokości wód od 0,5 m do 2 m