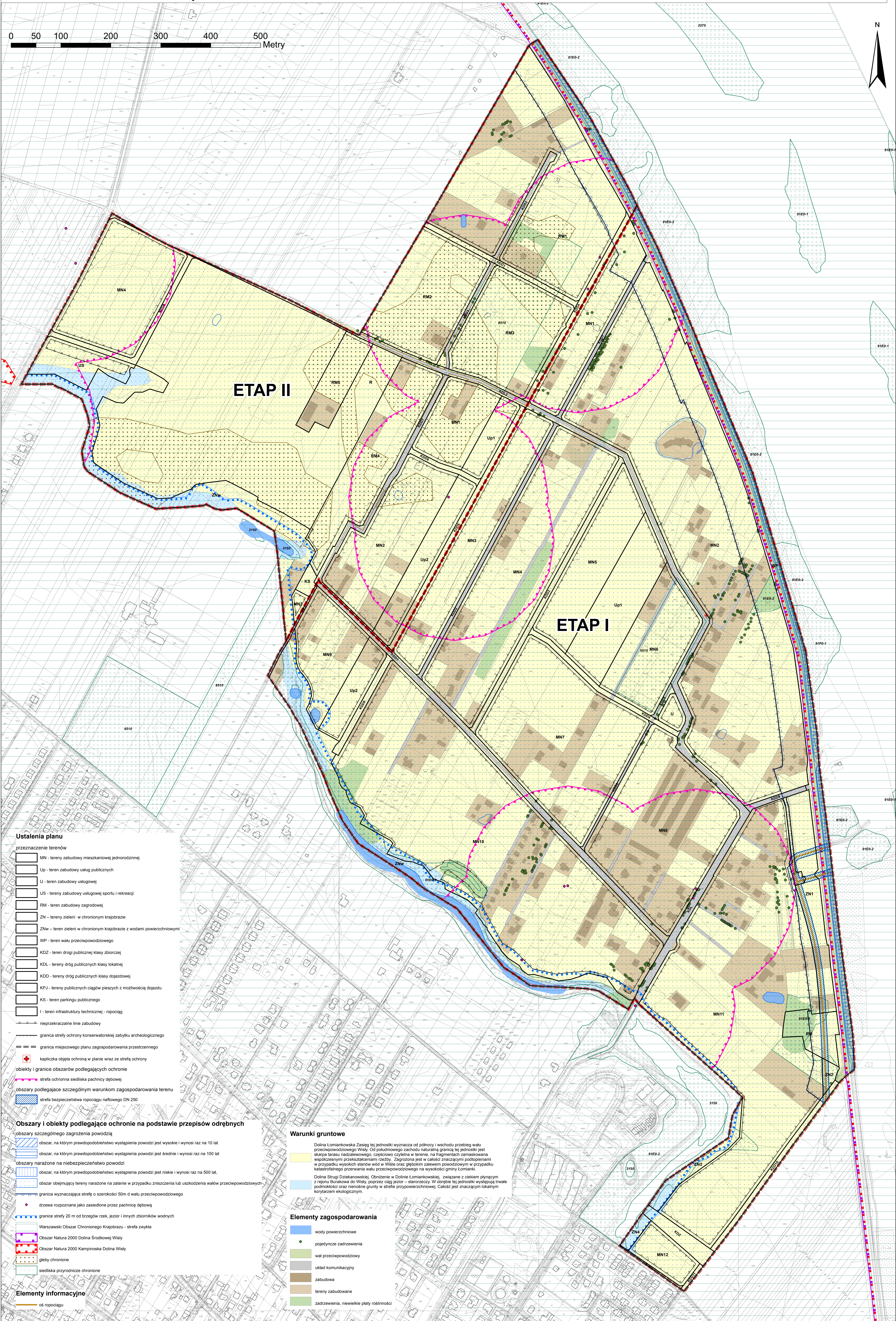
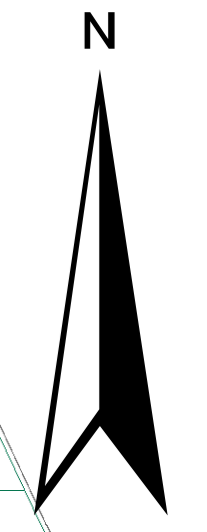
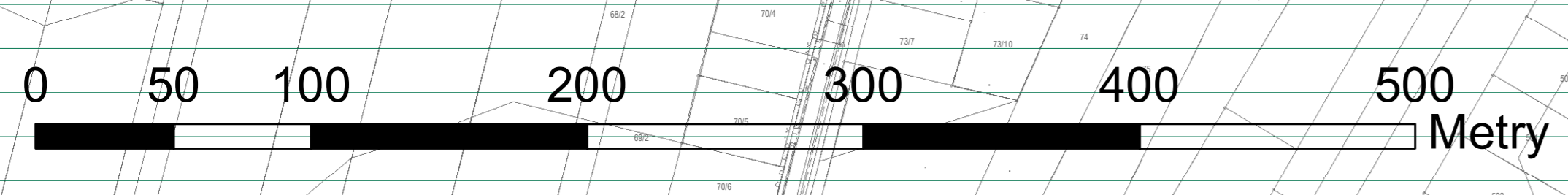


PROGNOZA ODDZIAŁYWANIA NA ŚRODOWISKO DO PROJEKTU MIEJSCOWEGO PLANU ZAGOSPODAROWANIA PRZESTRZENNEGO OBSZARU ZACHODNIEJ CZĘŚCI SOŁECTWA ŁOMIANKI DOLNE



Ustalenia planu

- przeznaczenie terenów**
- MN - tereny zabudowy mieszkaniowej jednorodzinnej
 - Up - teren zabudowy usług publicznych
 - U - teren zabudowy usługowej
 - US - tereny zabudowy usługowej sportu i rekreacji
 - RM - teren zabudowy zagrodowej
 - ZN - tereny zieleni w chronionym krajobrazie
 - ZNW - teren zieleni w chronionym krajobrazie z wodami powierzchniowymi
 - WP - teren waku przeciwpowodziowego
 - KDZ - teren drogi publicznej klasy zbiorczej
 - KDL - tereny dróg publicznych klasy lokalnej
 - KDD - tereny dróg publicznych klasy dojazdowej
 - KPJ - tereny publicznych ciągów pieszych z możliwością dojazdu
 - KS - teren parkingu publicznego
 - I - teren infrastruktury technicznej - ropociąg

- nieprzekraczalne linie zabudowy
 - granica strefy ochrony konserwatorskiej zabytku archeologicznego
 - granica miejscowego planu zagospodarowania przestrzennego
 - kapliczka objęta ochroną w planie wraz ze strefą ochrony
- objekty i granice obszarów podlegających ochronie**
- strefa ochronna siedliska pachnicy dębowej
- obszary podlegające szczególnym warunkom zagospodarowania terenu**
- strefa bezpieczeństwa ropociągu natłowego DN 250

Obszary i objekty podlegające ochronie na podstawie przepisów odrębnych

- obszary szczególnego zagrożenia powodzią**
- obszar, na którym prawdopodobieństwo wystąpienia powodzi jest wysokie i wynosi raz na 10 lat
 - obszar, na którym prawdopodobieństwo wystąpienia powodzi jest średnie i wynosi raz na 100 lat
- obszary narażone na niebezpieczeństwo powodzi**
- obszar, na którym prawdopodobieństwo wystąpienia powodzi jest niskie i wynosi raz na 500 lat,
 - obszar obejmujący tereny narażone na zalanie w przypadku zniszczenia lub uszkodzenia wałów przeciwpowodziowych
 - granica wyznaczająca strefę o szerokości 50m d wału przeciwpowodziowego
- drzewa rozpoznane jako zasiedlone przez pachnicę dębową
 - granice strefy 20 m od brzegów rzek, jezior i innych zbiorników wodnych
 - Warszawski Obszar Chronionego Krajobrazu - strefa zwykła
 - Obszar Natura 2000 Dolina Środkowej Wisły
 - Obszar Natura 2000 Kampinoska Dolina Wisły
 - gleby chronione
 - siedliska przyrodnicze chronione

Elementy informacyjne

- oś ropociągu

Warunki gruntowe

Dolina Łomiankowska Zasięg tej jednostki wyznacza od północy i wschodu przebieg wału przeciwpowodziowego Wisły. Od południowego zachodu naturalną granicą tej jednostki jest skarpa łazawu nadszlazowego, częściowo czytelną w terenie, na fragmentach zamaskowaną współczesnymi przekształceniami rzeźby. Zagrożona jest w całości znaczącymi postępieniami w przypadku wysokich stanów wód w Wiśle oraz głębokim zalewem powodziowym w przypadku katastroficznego przeniesienia wału przeciwpowodziowego na wysokości gminy Łomianki.

Dolina Strugi Doszkarowskiej. Obniżenie w Dolinie Łomiankowskiej, związane z ciekami płynącymi z rejonu Burakowa do Wisły, poprzez ciąg jezior - starorzeczy. W obrębie tej jednostki występują trwałe podmokłości oraz nieosłone grunty w strefie przypowierzchniowej. Całość jest znaczącym lokalnym korytarzem ekologicznym.

Elementy zagospodarowania

- wody powierzchniowe
- pojedyncze zadrzewienia
- wal przeciwpowodziowy
- układ komunikacyjny
- zabudowa
- tereny zabudowane
- zadrzewienia, niewielkie płyty roślinności