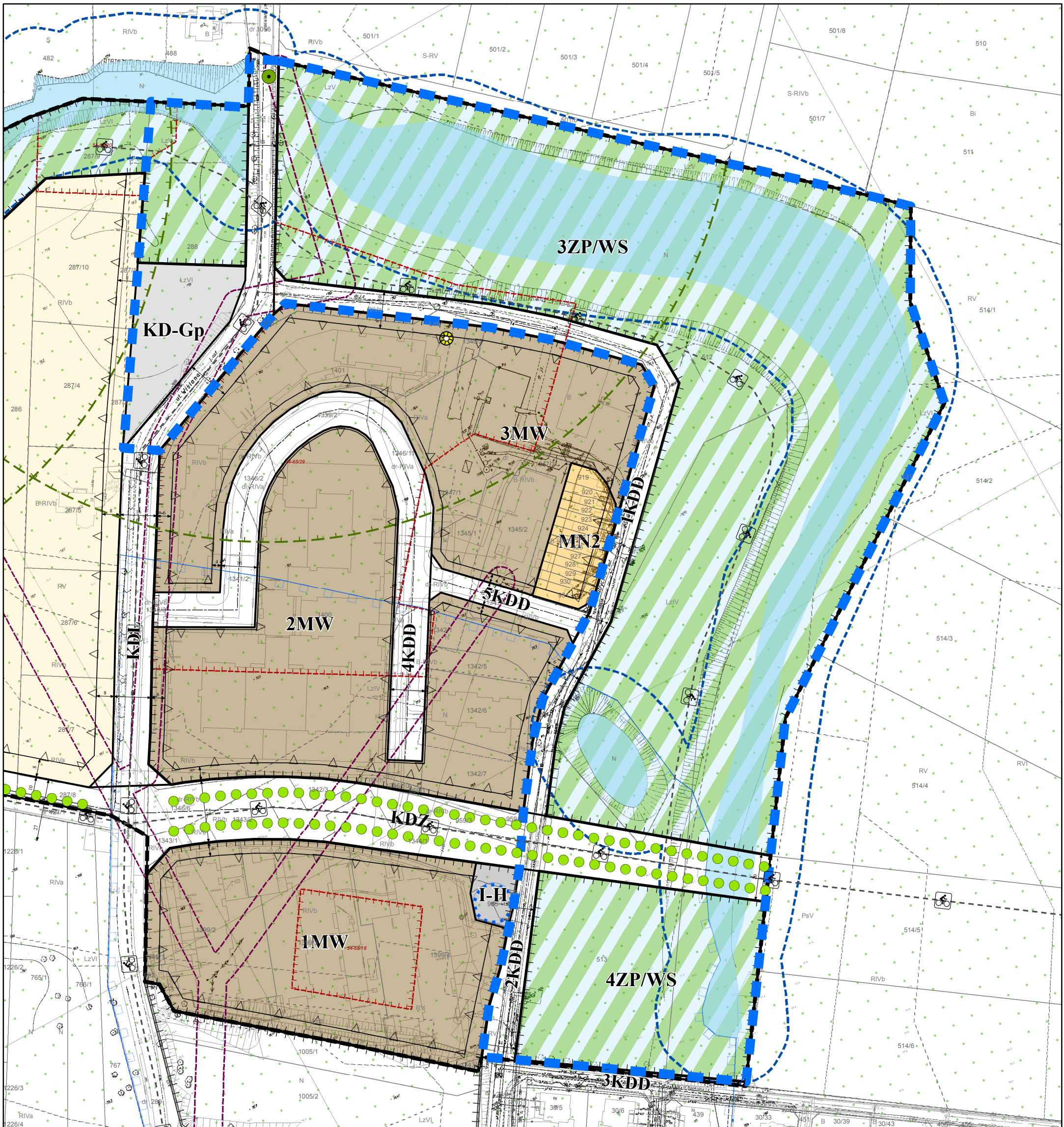




WYRYS Z MIEJSCOWEGO PLANU ZAGOSPODAROWANIA PRZESTRZENNEGO  
 OBSZARU PÓLNOECNEJ CZĘŚCI OSIEDLA ŁOMIANKI CHOPINA  
 I PÓLNOECNEJ CZĘŚCI OSIEDLA ŁOMIANKI PAWŁOWO część A

SKALA 1:1 600



## OZNACZENIA

## PODSTAWOWE USTALENIA PLANU:

- granica obszaru objętego planem
- granice obszarów wymagających przekształceń lub rekultywacji
- linie rozgraniczające tereny o różnym przeznaczeniu

## Przeznaczenie terenu

- MN1 - teren zabudowy mieszkaniowej jednorodzinnej ekstensywnej
- MN2 - teren zabudowy mieszkaniowej jednorodzinnej szeregowej
- 1MW - 3MW - tereny zabudowy mieszkaniowej wielorodzinnej
- RM - teren zabudowy zagrodowej i/lub gospodarstw agroturystycznych
- 3ZP/WS - 4ZP/WS - tereny zieleni urządzonej z układem zbiorników i cieków wodnych starorzezy
- KD-Gp - teren parkingu ogólnodostępnego
- 1-H - teren lokalizacji obiektów i urządzeń zbiorowego zaopatrzenia w wodę
- KD - drogi publiczne: KDZ-zbiornice, KDL-lokalne, KDD-dojazdowe
- KD-PJ - drogi dojazdowe w formie ciągów pieszo-jazdnych

## Kształtowanie zabudowy i zagospodarowania terenów:

- nieprzekraczalne linie zabudowy

## USTALENIA PLANU DOTYCZĄCE OCHRONY ŚRODOWISKA:

- drzewa rozpoznane jako zasiedlone przez pachnicę dębową
- strefa ochronna siedliska pachnicy

## USTALENIA PLANU DOTYCZĄCE OCHRONY I KSZTAŁTOWANIA ŁADU PRZESTRZENNEGO:

- projektowane szpalery drzew do nasadzeń i/lub uzupełnień

## USTALENIA PLANU DOTYCZĄCE SYSTEMÓW KOMUNIKACJI I INFRASTRUKTURY:

- dopuszczone zjazdy na ulice o ograniczonej dostępności
- ścieżki rowerowe

## INFORMACYJNE ELEMENTY PLANU:

- Warszawski Obszar Chronionego Krajobrazu
- granice stref ochrony konserwatorskiej zabytków archeologicznych
- granica pasa technologicznego linii energetycznej średniego napięcia
- granica terenu ochrony bezpośredniej ujęcia wody
- granica wewnętrznego terenu ochrony pośredniej ujęcia wody
- granica strefy ochronno-technicznej zbiorników i cieków wodnych
- wody powierzchniowe
- projektowana lokalizacja lokalnego ujęcia wody i stacji uzdatniania wody