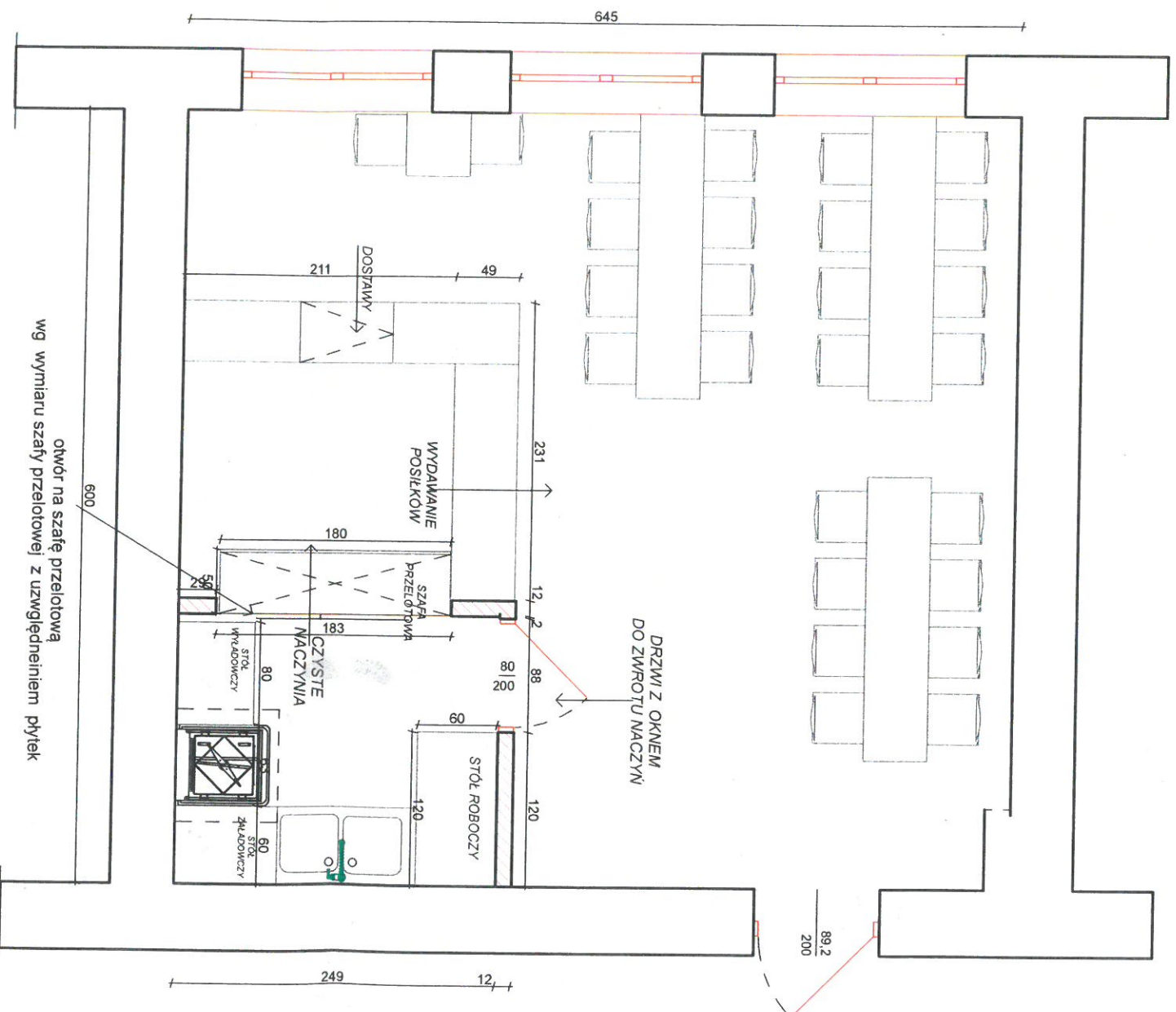


**RYSUNEK NR 1**  
**Układ funkcjonalny i rozmieszczenie**  
**urządzeń technologicznych.**



**LEGENDA**



SCIANA PROJEKTOWANA - ŚCIANA DO PEŁNEJ WYSOKOŚCI

otwór na szafę przelotową wg wymiaru szafy przelotowej

Uzgodniono pod względem wymagań higienicznych i zdrowotnych bez zastrzeżeń z zastrzeżeniem!

Data: 12.08.19.  
 Lp.: 5/18

mgr inż. Patryk Kowalewski  
 Receptywny ds. sanitarnohigienicznych  
 w/z bud. i eksploatacji obiektów  
 01-864 Włocławek, ul. Ogół. bez st. zdrowia  
 Wzrost: 170cm, Ciężar ciała: 75kg, Ciężar serca: 32/212  
 Kom.: +48 505 756 566

**RYSUNEK NR 1**  
 Układ funkcjonalny i rozmieszczenie  
 urządzeń technologicznych.

**UWAGA !!**  
 Przed złożeniem zamówienia na meble  
 i urządzenia należy dokonać precyzyjnej  
 inwentaryzacji pomieszczeń w celu  
 weryfikacji wymiarów i ostatecznego dopasowania  
 wyposażenia.  
 Pozostałe wytyczne w części opisowej opracowania.

OBIEKT	STOŁÓWKA SZKOLNA SZKOŁA PODTAWOWA Dziekanów Polski ul. Rolnica 435
INWESTOR	GMINA ŁOMIANKI ul. Warszawska 115
BRANŻA	TECHNOLOGIA
NR PROJEKTU	57/T/2019
OPRACOWANIE	MS STUDIO MONIKA STAROSZCZUK WWW.PROJEKTYHACCP.PL NIP 531 143 51 16
DATA WYKONANIA	12-08-2019
SKALA	1:50

MS STUDIO  
PROJEKTOWANIE