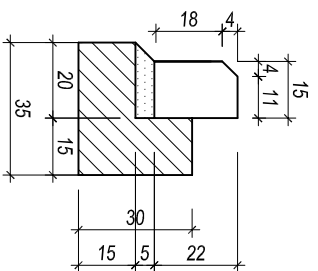
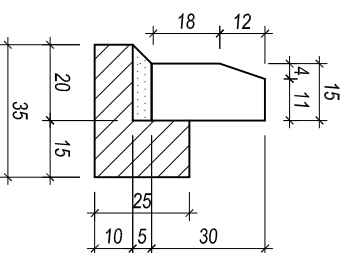


Wymiary ław pod krawężniki

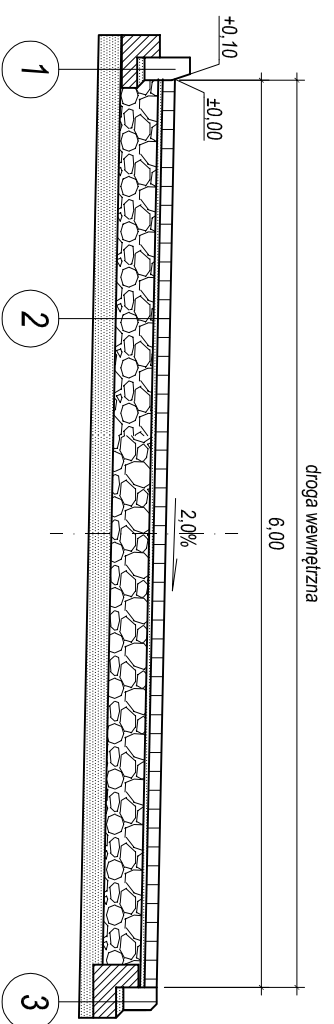
krawężnik 15x22cm
skala 1:20



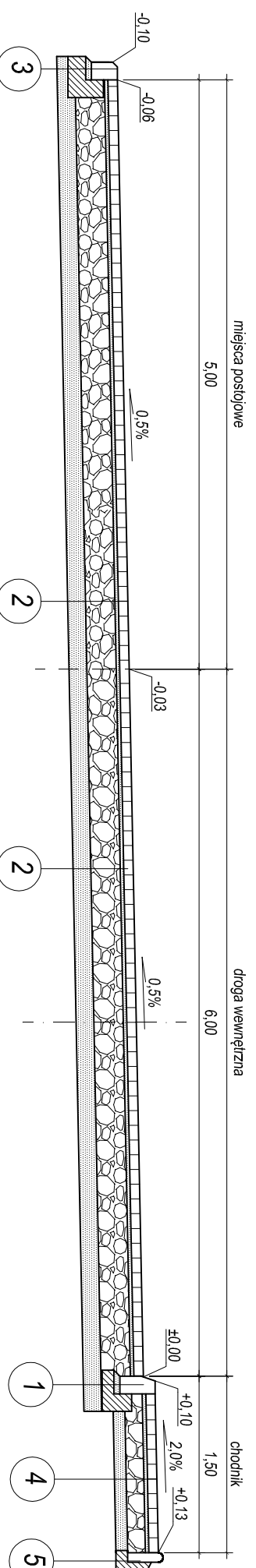
krawężnik 15x30cm
skala 1:20



przekrój A-A



przekrój B-B



1	krawężnik betonowy (15x30) cm na ławie betonowej z oporem
2	kostka brukowa betonowa - 8 cm podsypka cementowo-piaskowa (1:4) - 3 cm podbudowa z tłuczni kamienno stabilizowanego mechanicznie - 25 cm warstwa odsączająca, pospółka - 15cm
3	krawężnik betonowy (15x22) cm na ławie betonowej z oporem
4	kostka brukowa betonowa - 8 cm podsypka cementowo-piaskowa (1:4) - 3 cm podbudowa z tłuczni kamienno stabilizowanego mechanicznie - 15 cm warstwa odsączająca, pospółka - 10cm
5	obrzeże betonowe (8x30)cm na ławie betonowej z oporem

INWESTOR:
Gmina Łomianki
ul. Warszawska 115
05-092 Łomianki

ARCHITEKTURA:

Krzysztof Czyżycki
ul. Walligóry 9
05-092 Łomianki



kontakt: 0 503 30 74 55 tel.: 22-42 83 783 fax: 22-751-0-456

PROJEKT:
Projekt wykonawczy: Rozbudowy budynku
Szkoły Podstawowej Im. A. Piłcha ps.
Góra-Dolina oraz Infrastruktury sportowej, dz.
nr ewid. 216 i 217, położone w Dzielnicy
Nowym przy ul. Rolniczej 435, 05-092 Łomianki

PROJEKTANT CZĘŚCI DROGOWEJ: PDDPIS

inż. Ryszard SIDOROWICZ
upr. bud. SIK0066/PWOK03

NAZWA RYSUNKU:

SKALA

Przekroje konstrukcyjne 1:50

FAZA PROJEKTU DATA
P.Z.T. Głuchów
NR RYSUNKU 2014 r.

PZI - DR - 1.0-00