

- projekt -

Uchwała Nr/...../ 2015
Rady Miejskiej w Łomiankach
z dnia 2015 roku

w sprawie przystąpienia do sporządzenia miejscowego planu zagospodarowania
przestrzennego obszaru szpitala dziecięcego w Dziekanowie Leśnym

Na podstawie art. 18 ust. 2 pkt 15 ustawy z dnia 8 marca 1990 roku o samorządzie gminnym (tekst jednolity Dz. U. z 2013 roku poz. 594 z późn. zm.) oraz art. 14 ust. 1, 2 i 4 ustawy z dnia 27 marca 2003 roku o planowaniu i zagospodarowaniu przestrzennym (tekst jednolity Dz. U. z 2015 r. poz. 199), Rada Miejska uchwała, co następuje:

§ 1.

1. Przystępuje się do sporządzenia miejscowego planu zagospodarowania przestrzennego obszaru szpitala dziecięcego w Dziekanowie Leśnym.
2. Granica obszaru objętego projektem planu przebiega:
południową, zachodnią, północną i południowo-wschodnią granicą działki nr ew. 2/252, obręb ew. Dziekanów Leśny, następnie północną granicą działki nr ew. 2/258, obręb ew. Dziekanów Leśny, wschodnią granicą działek nr ew. 2/258, 12/266, obręb ew. Dziekanów Leśny, południową granicą działek nr ew. 12/266, 13/265, obręb ew. Dziekanów Leśny, przedłużeniem do zachodniej granicy działki nr ew. 14/264, obręb ew. Dziekanów Leśny, zachodnią granicą działki nr ew. 14/264, obręb ew. Dziekanów Leśny.
3. Plan zostanie sporządzony w skali 1:1000.
4. Integralną część uchwały stanowi załącznik nr 1, przedstawiający w sposób graficzny granice obszaru objętego projektem planu.

§ 2.

Wykonanie Uchwały powierza się Burmistrzowi Łomianek.

BURMISTRZ

Tomasz Dąbrowski

§3.

Uchwała wchodzi w życie z dniem podjęcia.

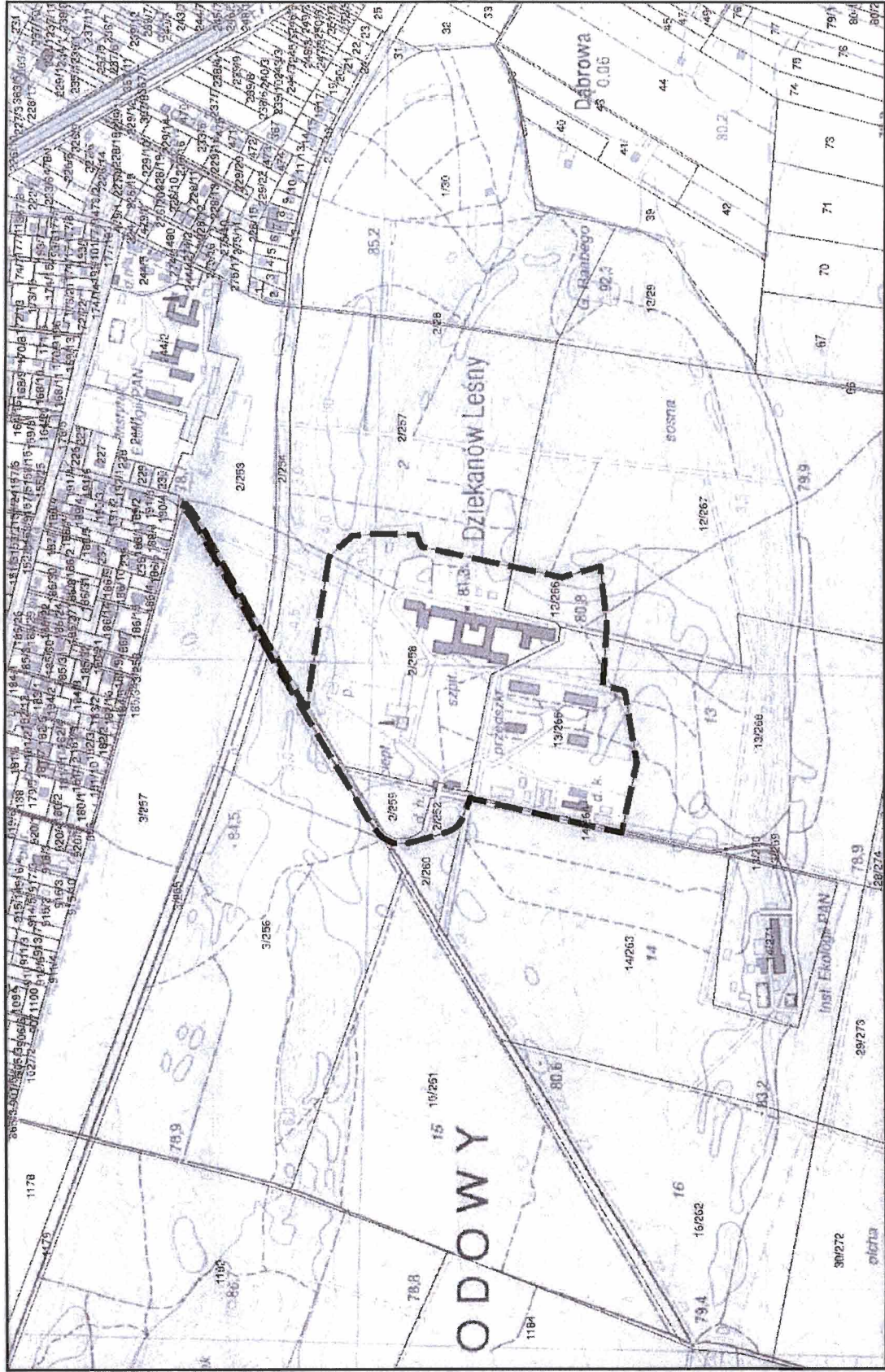
NACZELNIK
Wydziału Ładu Przestrzennego
mgr inż. Dorota Gadomska

RADCA PRAWNY
Artur Tadrzak
OL-1018

Załącznik nr 1
do Uchwały Nr/2015
Rady Miejskiej w Łomiankach
z dnia2015 r.



Granice projektu mpzp obszaru szpitala dzielącegogo
w Dziekanowie Lesnym



Uzasadnienie
do Uchwały Nr / / 2015
Rady Miejskiej w Łomiankach
z dnia 2015 roku

**w sprawie przystąpienia do sporządzenia miejscowego planu zagospodarowania
przestrzennego obszaru szpitala dziecięcego w Dziekanowie Leśnym**

Obszar opracowania ma powierzchnię około 17 ha i obejmuje swym zasięgiem teren szpitala dziecięcego im. Dzieci Warszawy w Dziekanowie Leśnym.

Zgodnie z aktualizowanym studium uwarunkowań i kierunków zagospodarowania przestrzennego miasta i gminy Łomianki obszar objęty planem znajduje się w projektowanej strefie 2.2 - tereny zabudowane szpitala.

Sporządzenie planu dla tego obszaru wynika z położenia szpitala w granicach Kampinoskiego Parku Narodowego i związanej z tym konieczności ochrony wartości przyrodniczych parku przed niekontrolowaną zabudową. W planie miejscowym zostaną określone w szczególności zasady dotyczące sposobu zagospodarowania terenu szpitala oraz warunki modernizacji i przebudowy istniejących obiektów budowlanych.

Podjęcie prac nad planem jest elementem polityki zmierzającej do objęcia planami zagospodarowania przestrzennego obszaru całej gminy.

Przedmiotem planu miejscowego będzie ustalenie przeznaczenia terenów oraz określenie sposobów ich zagospodarowania i zabudowy w zakresie wyszczególnionym w art. 15 ust. 2 ustawy z dnia 27 marca 2003 r. o planowaniu i zagospodarowaniu przestrzennym (tekst jednolity Dz. U. z 2015 r., poz. 199), a także, w zależności od potrzeb, w zakresie wyszczególnionym w art. 15 ust. 3 ww. ustawy.


MACZELNIK
Wydziału Ładu Przestrzennego
mgr inż. Dorota Gadomska