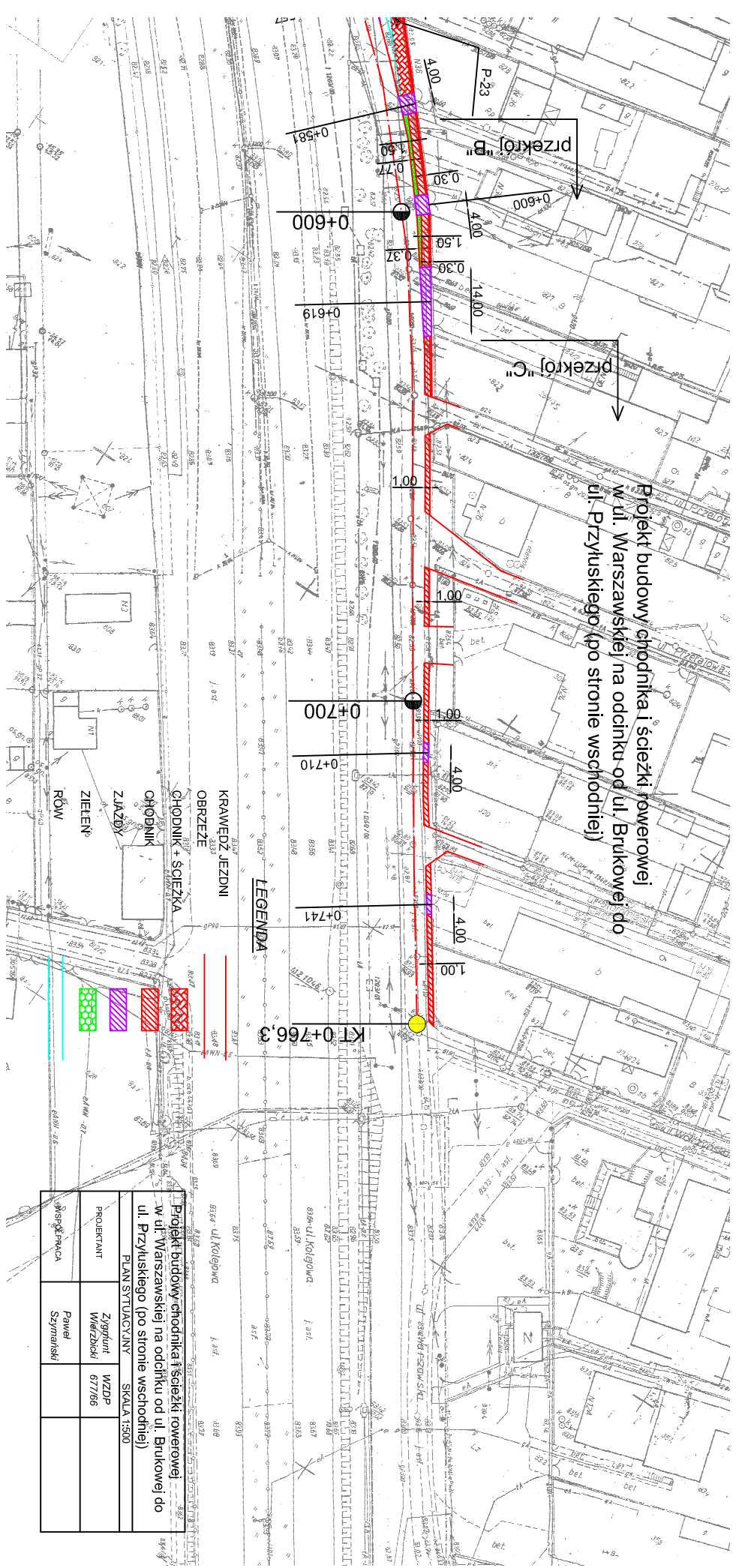


Projekt budowy chodnika i ścieżki rowerowej
w ul. Warszawskiej na odcinku od ul. Brukowej do
ul. Przyłuskiego (po stronie wschodniej)



LEGENDA

Projekt budowy chodnika i ścieżki rowerowej w ul. Warszawskiej na odcinku od ul. Brukowej do ul. Przyłuskiego (po stronie wschodniej)	
PLAN STYTUACYJNY	SKALA 1:500
PROJEKTANT	Zygmunt Wielzbicki
WSPRACUJĄCY	Paweł Szymański
WZDP	67766