

1. Podstawy prawne wykonania opracowania.

Projekt wykonano zgodnie z obowiązującymi przepisami prawnymi:

- Ustawa „Prawo o ruchu drogowym” z dnia 20.06.1997 r,
Rozporządzenie Ministra Infrastruktury Dziennika Ustaw nr. 220, poz. 2181 z dnia 23.12.2003 roku „Szczegółowe warunki techniczne dla znaków i sygnałów drogowych oraz urządzeń bezpieczeństwa ruchu drogowego i warunki ich umieszczania na drogach”.
- w oparciu o podkład geodezyjny w skali 1:500 oraz inwentaryzację w terenie.

2. Opis techniczny.

Niniejszy projekt organizacji ruchu związany jest z wykonaniem progów zwalniających na ulicy Kołłątaja w Dąbrowie, gmina Łomianki. Ulica Kołłątaja na chwilę obecną posiada nawierzchnię gruntową. Jest opracowany projekt techniczny, iż będzie posiadać nawierzchnię z kostki betonowej o szerokości 5,50 m.

Przy przedmiotowej ulicy występuje zabudowa jednorodzinna. Ze względu na ograniczoną, przez istniejące ogrodzenia, szerokość pasa drogowego ruch pieszki odbywa się po jezdni razem z ruchem pojazdów, co przy nadmiernych prędkościach stwarza duże zagrożenie bezpieczeństwa dla ruchu pieszkiego.

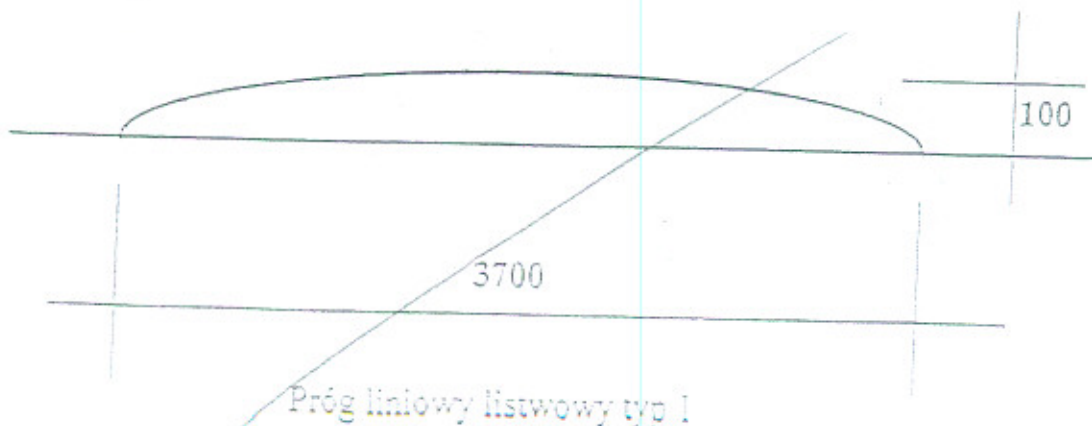
3. Lokalizacja

Zostały zlokalizowane dwa progi zwalniające na odcinku ulicy Kołłątaja.

4. Rozwiązanie techniczne progów zwalniających. zgodnie z przepisami zawartymi w załączniku do Dz. U. Nr 220 poz 21812 z dnia 23.12.2003 r.

Zaprojektowano dwa progi zwalniające zgodnie z wytycznymi zawartymi w załączniku nr. 1 do zarządzenia nr. 17/94 Generalnego Dyrektora Dróg Krajowych i Autostrad z dnia 17.10.1994 roku przyjęto próg zwalniający typ 1. Jest to liniowy próg listwowy o granicznej prędkości przejazdu $V_p = 25-30$ km/godz i przekroju w kształcie wycinka koła, $R = 17,2$ m o wymiarach:

- długość progów 3,70 m,
- wysokość progów 0,10 m.



Liniowy próg zwalniający listwowy 0-16

5. Oznakowanie progów zwalniających na ulicy Kołłątaja.

Progi zwalniające oznakowano znakami pionowymi A-11a, B-33 (ograniczenie prędkości do 30 km/godz), tabliczką T-1 (25 m, 30 m) oraz oznakowano poziomo liniami P-25 zgodnie z załącznikiem Nr. 1-4 do Dziennika Ustaw nr. 220, poz. 2181 z dnia 23.12.2003 roku „Szczegółowe warunki techniczne dla znaków i sygnałów drogowych oraz urządzeń bezpieczeństwa ruchu drogowego i warunki ich umieszczania na drogach”.

6. Inne uwagi.

Projekt organizacji ruchu po uzyskaniu wymaganych opinii i zatwierdzeniu będzie stanowić podstawę do oznakowania i wykonania progów zwalniających.

URZĄD MIASTA I GMINY
w Łomiankach
RAT INFRASTRUKTURY
Łomianki, ul. Warszawska 7
woj. mazowieckie

OPINIA ZARZĄDU DROGI

Projekt opiniuje bez uwag z uwagami

Z up. BURMISTRZA
MIASTA I GMINY ŁOMIANKI

Łomianki, dnia 11.07.2006

STAROSTWO POWIATU
WARSZAWSKIEGO ZACHODNIEGO
ZARZĄD DROG POWIATOWYCH
w Ożarowie Mazowieckim

ZATWIERDZENIE
Nr ZDP(50)/403/2006

Ważne miesiąc
do 31.12.2006

Zatwierdzam do realizacji projekt stałej organizacji ruchu w zakresie:

1. rozmieszczenia sygnalizatorów
2. znaków pionowych-odblaskowych
3. znaków poziomych
4. wygradzeń

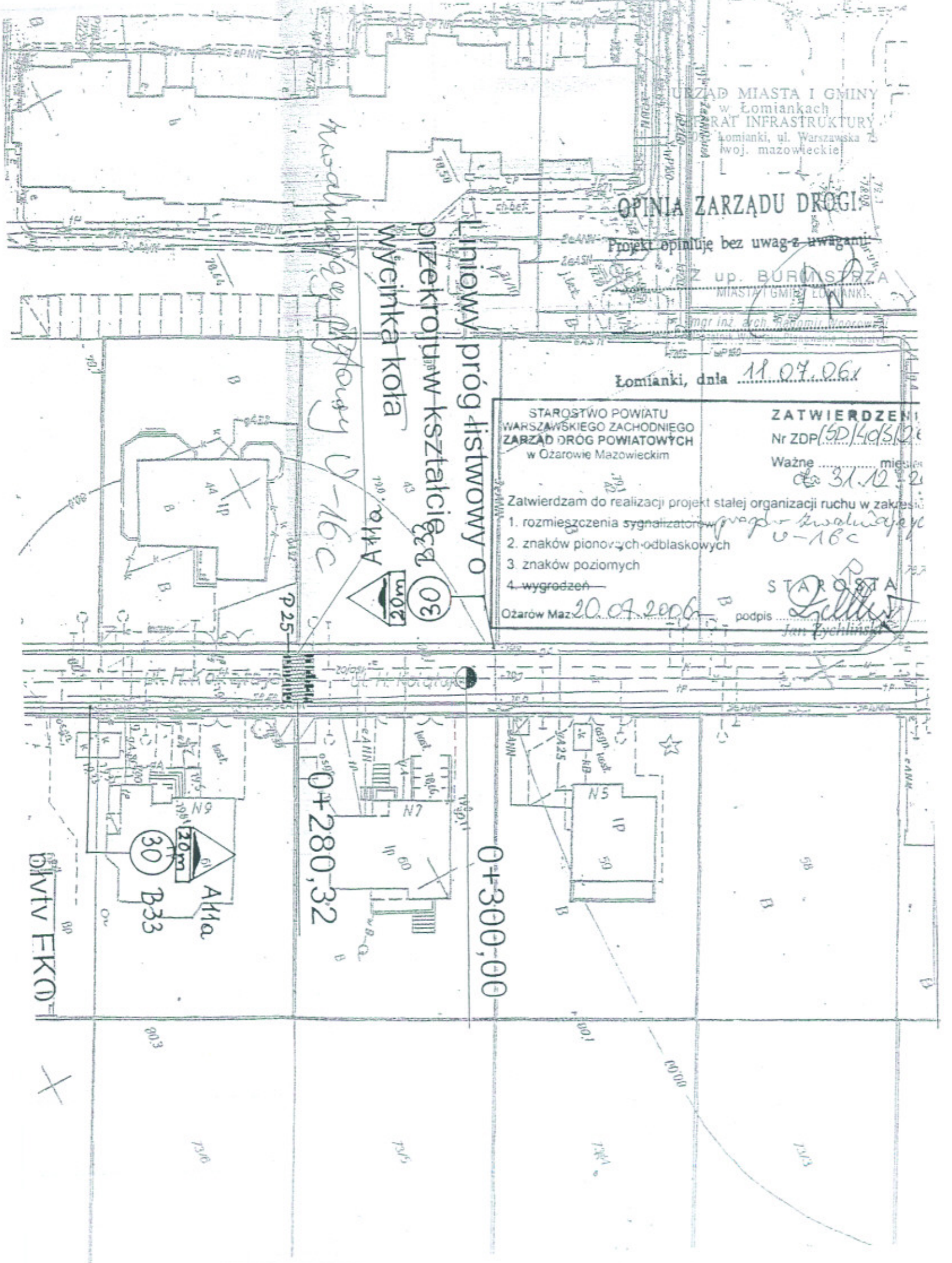
STAROSTA

Ożarów Maz. 20.07.2006

podpis *Jan Tyehliński*

Linowy próg listwowy o
przekroju w kształcie
wycinka koła

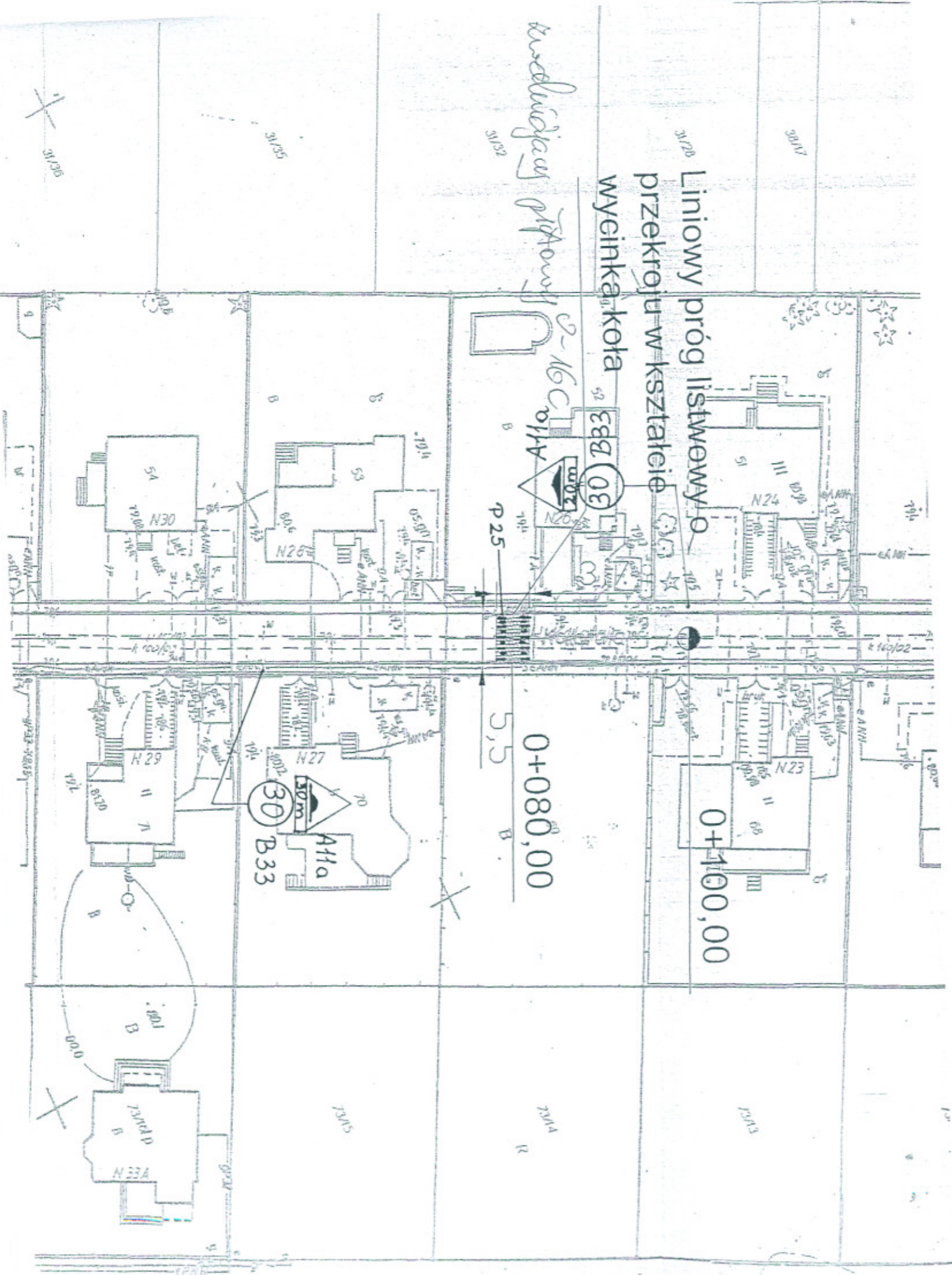
maszynowy i listwowy D-16c



DMV FKO

Wieloletni piętrowy

Linowy próg listwowy o przekroju w kształcie wycinka koła



0+080,00

0+100,00

30 B33

5,5

31/32

31/28

30/17

31/30

31/35

33/15

33/14

33/13

33/12