

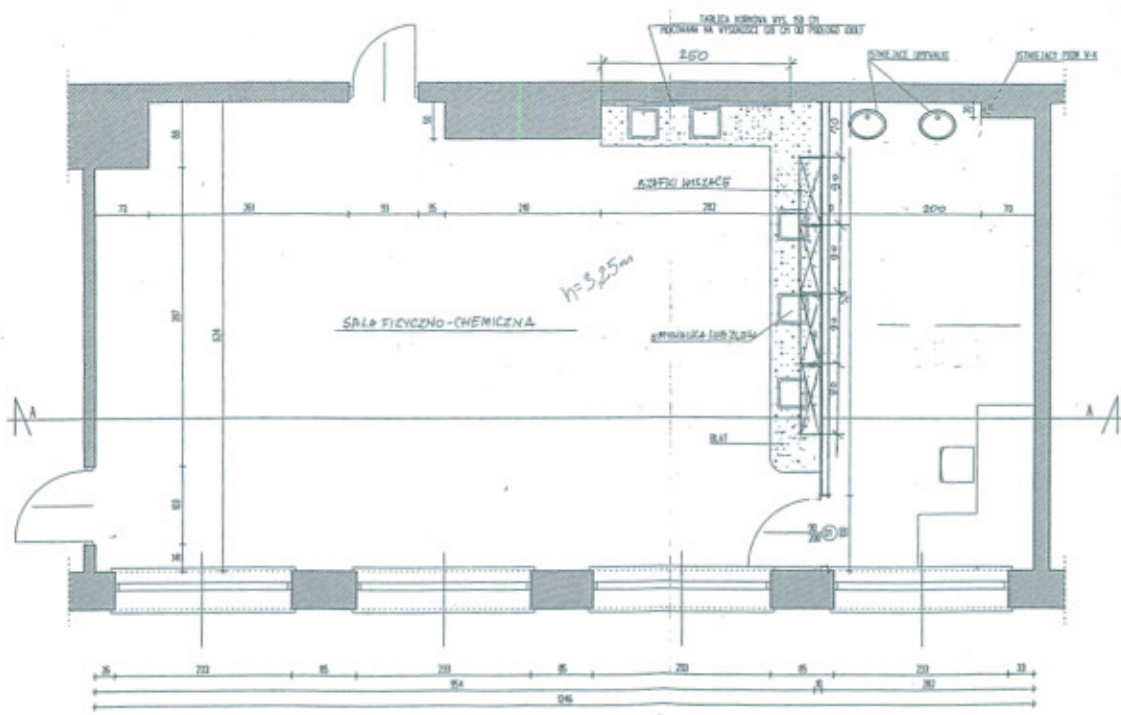
Lp.	Podstawa	Opis i wyliczenia	j.m.	Poszcz	Razem
1		Roboty rozbiórkowe i demontaże			
1	d.1 wycena indywidualna	Wyniesienie i ponowne ustawienie oraz zawieszenie mebli w sali lekcyjnej	kpl		
		1	kpl	1,000	
				RAZEM	1,000
2	KNR-W 4-d.1 01 1216-01	Zabezpieczenie podłóg folią	m ²		
		> podłogi i okna 2,34*2*5	m ²	23,400	
				RAZEM	23,400
3	KNR 4-01 d.1 0808-08	Rozbiórka cokolików	m		
		12,46*2+6,24*2+0,5*2+0,2*8-0,9*2	m	38,200	
				RAZEM	38,200
4	KNR-W 4-d.1 01 0818-05	Zerwanie posadzki z tworzyw sztucznych	m ²		
		12,46*6,24+5,37*2,97+1,08*1,41	m ²	95,222	
				RAZEM	95,222
5	KNR-W 4-d.1 03 1134-01	Demontaż opraw świetlówkowych z kloszem	szt.		
		18+4	szt.	22,000	
				RAZEM	22,000
6	KNR 4-01 d.1 0106-04 analogia	Wykopy nieumocnione o ścianach pionowych wykonywane wewnątrz budynku - usunięcie z parteru budynku gruzu i ziemi	m ³		
		0,7	m ³	0,700	
				RAZEM	0,700
7	KNR 4-01 d.1 0108-11	Wywiezienie gruzu spryzmowanego samochodami samowyladowczymi na odległość do 1 km	m ³		
		poz.6	m ³	0,700	
				RAZEM	0,700
8	KNR 4-01 d.1 0108-12	Wywiezienie gruzu spryzmowanego samochodami samowyladowczymi - za każdy następny 1 km	m ³		
		> odległość określi wykonawca poz.7	m ³	0,700	
				RAZEM	0,700
2		Roboty budowlane			
9	NNRNKB d.2 202 1130-02	(z.VII) Warstwy wyrównujące i wygładzające z zaprawy samopoziomującej gr. 5 mm wykonywane w pomieszczeniach o pow. ponad 8 m ²	m ²		
		12,46*6,24-0,5*2,1+5,37*2,97+1,08*1,41	m ²	94,172	
				RAZEM	94,172
10	NNRNKB d.2 202 1130-03	(z.VII) Warstwy wyrównujące i wygładzające z zaprawy samopoziomującej - dodatek lub potrącenie za zmianę grubości o 1 mm	m ²		
		poz.9	m ²	94,172	
				RAZEM	94,172
11	KNR-W 2-d.2 02 1123-01	Posadzki z wykładzin z tworzyw sztucznych z warstwą izolacyjną rulonowe	m ²		
		> tarket poz.9	m ²	94,172	
				RAZEM	94,172
12	KNR-W 2-d.2 02 1123-04	Posadzki z wykładzin z tworzyw sztucznych - zgrzewanie wykładzin rulonowych	m ²		
		poz.9	m ²	94,172	
				RAZEM	94,172
13	KNR-W 2-d.2 02 1124-07	Posadzki - listwy przyścienne drewniane	m		
		poz.3+6,24*2-0,9*2+6,45*2+2,97*2-1	m	66,720	
				RAZEM	66,720
14	KNR 0-14 d.2 2010-05 analogia	Ścianki działowe GR z płyt gipsowo - kartonowych na rusztach metalowych z pokryciem obustronnym, dwuwarstwowe 75 - 101	m ²		
		> płyta OSB gr. 25mm 6,24*3,25-0,9*2	m ²	18,480	
				RAZEM	18,480

Lp.	Podstawa	Opis i wyliczenia	j.m.	Poszcz	Razem
15	KNR AT-02 d.2 2058-01	Ościeżnice drewniane fabrycznie wykończone obsadzone w ściankach działowych z płyt gipsowych ORTH w gotowych otworach 0,9*2	m ² m ²	1,800	
				RAZEM	1,800
16	KNR-W 2- d.2 02 1022-01	Skrzydła drzwiowe płytowe wewnętrzne pełne jednoskrzydłowe fabrycznie wykończone poz.15	m ² m ²	1,800	
				RAZEM	1,800
17	KNR-W 4- d.2 01 1204-08	Przygotowanie powierzchni pod malowanie farbami emulsyjnymi starych tynków z poszpachlowaniem nierówności $6,24*12,46+3,25*(12,46*2+6,24*2+0,5*2)+5,37*2,97+1,08*1,41+3,28*(6,45*2+2,97*2)-0,9*2*2-2,34*2$	m ² m ²	273,537	
				RAZEM	273,537
18	KNR-W 4- d.2 01 1204-01	Dwukrotne malowanie farbami emulsyjnymi starych tynków wewnętrznych sufitów $6,24*12,46+5,37*2,97+1,08*1,41$	m ² m ²	95,222	
				RAZEM	95,222
19	KNR-W 4- d.2 01 1204-02	Dwukrotne malowanie farbami emulsyjnymi starych tynków wewnętrznych ścian poz.17-poz.18	m ² m ²	178,315	
				RAZEM	178,315
20	KNR-W 2- d.2 02 0834-01	Szablatura wewnętrzna ścian gładkich > wybudowanej ściany działowej poz.14*2	m ² m ²	36,960	
				RAZEM	36,960
21	KNR-W 2- d.2 02 1510-03	Dwukrotne malowanie farbami emulsyjnymi powierzchni wewnętrznych - podłoży gipsowych z gruntowaniem poz.14*2	m ² m ²	36,960	
				RAZEM	36,960
22	KNR-W 2- d.2 02 0840-05	Licowanie ścian płytkami z kamieni sztucznych o wymiarach 20x25 cm na zaprawie klejowej 0,56*7,6	m ² m ²	4,256	
				RAZEM	4,256
23	KNR-W 2- d.2 02 0840-08	Licowanie ścian płytkami z kamieni sztucznych na zaprawie klejowej - listwy narożnikowe 0,56*3*7,6	m m	9,280	
				RAZEM	9,280
24	KNR-W 5- d.2 08 0502-09	Przygotowanie podłoża pod oprawy oświetleniowe przykręcane na betonie mocowane na kołkach kotwiących (ilość mocowań 2) poz.5	kpl. kpl.	22,000	
				RAZEM	22,000
25	KNR-W 5- d.2 08 0514-06	Montaż na gotowym podłożu opraw świetlówkowych zwykłych bez zadławiania przewodu w obudowie z blachy stalowej z odbłyśnikiem -zawieszanych 2x40W - przelotowych > oprawy wcześniej zdemontowane poz.5	kpl. kpl.	22,000	
				RAZEM	22,000
26	KNR-W 2- d.2 02 1218-01	Wsporniki ze stali teowej proste 8	szt. szt.	8,000	
				RAZEM	8,000
27	KNR-W 2- d.2 02 1030-01	Szafki kuchenne zlewozmywakowe 0,9*0,7*2	m ² m ²	1,260	
				RAZEM	1,260
28	KNR-W 2- d.2 02 1030-02	Szafki kuchenne stojące jednodrzwiowe 0,4*0,7	m ² m ²	0,280	
				RAZEM	0,280
29	KNR-W 2- d.2 02 1030-05	Szafki kuchenne wiszące dwudrzwiowe 0,9*0,7*(4+2)	m ² m ²	3,780	
				RAZEM	3,780

Lp.	Podstawa	Opis i wyliczenia	j.m.	Poszcz	Razem
30	KNR-W 2- d.2 02 2119-07 analogia	Parapety, półki, ludy i nakrywy wewnętrzne - elementy grubości do 6 cm i szerokości do 75 cm - skały osadowe > dostawa i montaż blatu kuchennego laminowanego 0,6*2,2+0,6*5	m m	 4,320	
				RAZEM	4,320
31	KNR-W 2- d.2 02 20202-03 analogia	Rusztzy drewniane pod boazerię na ścianach tynkowanych ceglanych > dostawa i montaż tablicy korkowej 1,5*2,5	m ² m ²	 3,750	
				RAZEM	3,750
32	KNR-W 2- d.2 02 1030-05 analogia	Szafki kuchenne wiszące dwudrzwiowe > dygestorium 1	szt szt	 1,000	
				RAZEM	1,000
3		Roboty wodociągowe			
33	KNR-W 4- d.3 02 0141-01	Demontaż baterii umywalkowej lub zmywakowej 1	szt. szt.	 1,000	
				RAZEM	1,000
34	KNR-W 4- d.3 02 0120-01	Demontaż rurociągu stalowego ocynkowego o śr. 15-20 mm 3	szt. szt.	 3,000	
				RAZEM	3,000
35	KNR-W 4- d.3 01 0338-01	Wykucie bruzd poziomych 1/4 x 1/2 ceg. w ścianach z cegieł na zaprawie cementowo-wapiennej 5,5+5,5	m m	 11,000	
				RAZEM	11,000
36	KNR-W 2- d.3 15 0112-01 z.sz.3.4. 9903-2	Rurociągi z tworzyw sztucznych (PP, PE, PB) o śr. zewnętrznej 20 mm o połączeniach zgrzewanych, na ścianach w budynkach niemieszkalnych - obiekty służby zdrowia lub uczelni > rury stabi 5,5+4*2+5,5+1	m m	 20,000	
				RAZEM	20,000
37	KNR-W 2- d.3 15 0132-02	Zawory przelotowe i zwrotne instalacji wodociągowych z rur z tworzyw sztucznych o śr. nominalnej 20 mm 2	szt. szt.	 2,000	
				RAZEM	2,000
38	KNR-W 2- d.3 15 0116-07	Dodatki za podejścia dopływowe w rurociągach z tworzyw sztucznych do zaworów czerpalnych, baterii, płuczek o połączeniu elastycznym z tworzywa o śr. zewnętrznej 20 mm 5	szt. szt.	 5,000	
				RAZEM	5,000
39	KNR-W 2- d.3 15 0137-01	Baterie umywalkowe lub zmywakowe ściennie o śr. nominalnej 15 mm 5+1	szt. szt.	 6,000	
				RAZEM	6,000
40	KNR-W 4- d.3 01 0326-02	Zamurowanie bruzd poziomych o przekroju 1/4 x 1/2 ceg. w ścianach z cegieł poz.35	m m	 11,000	
				RAZEM	11,000
4		Roboty kanalizacyjne			
41	KNR-W 4- d.4 02 0234-04	Demontaż urządzeń sanitarnych z korkowaniem podejść dopływowych i odpływowych - zlewozmywak blaszany, ze stali nierdzewnej lub z tworzyw sztucznych 1	kpl. kpl.	 1,000	
				RAZEM	1,000
42	KNR-W 4- d.4 01 0338-01	Wykucie bruzd poziomych 1/4 x 1/2 ceg. w ścianach z cegieł na zaprawie cementowo-wapiennej 5	m m	 5,000	
				RAZEM	5,000
43	KNR-W 2- d.4 15 0208-01	Rurociągi z PVC kanalizacyjne o śr. 50 mm na ścianach w budynkach niemieszkalnych o połączeniach wciskowych 5+4+1	m m	 10,000	

Lp.	Podstawa	Opis i wyliczenia	j.m.	Poszcz	Razem
				RAZEM	10,000
44	KNR-W 2-d.4 15 0211-01	Dodatki za wykonanie podejść odpływowych z PVC o śr. 50 mm o połączeniach wciskowych 5+1	podej. podej.	6,000	
				RAZEM	6,000
45	KNR-W 2-d.4 15 0230-02	Umywalki pojedyncze porcelanowe z syfonem gruszkowym 5	kpl. kpl.	5,000	
				RAZEM	5,000
46	KNR-W 4-d.4 01 0326-02	Zamurowanie bruzd poziomych o przekroju 1/4 x 1/2 ceg. w ścianach z cegieł poz.42	m m	5,000	
				RAZEM	5,000
5		Roboty elektryczne			
47	KNR-W 4-d.5 03 1001-01	Mechaniczne wykucie bruzd dla przewodów wtykowych w cegle 2*21+2*6,5+12	m m	67,000	
				RAZEM	67,000
48	KNR-W 4-d.5 03 1006-06	Ręczne przebijanie otworów w ścianach lub stropach z cegły o długości przebicia do 1 cegły - śr.rury do 25 mm 3	otw. otw.	3,000	
				RAZEM	3,000
49	KNR-W 5-d.5 08 0210-01	Przewody kabelkowe o łącznym przekroju żył do 7.5 mm ² układane w gotowych bruzdach na podłożu innym niż beton poz.47+12	m m	79,000	
				RAZEM	79,000
50	KNR-W 5-d.5 08 0303-01	Montaż na gotowym podłożu puszek 75x75 z tworzywa szt. z wymiennymi wylotami o ilości wylotów 3 i przekroju przewodów do 2.5 mm ² - mocowanych bezśrubowo 3+1	szt. szt.	4,000	
				RAZEM	4,000
51	KNR-W 5-d.5 08 0307-02	Montaż na gotowym podłożu łączników instalacyjnych podtynkowych jednobiegunowych, przycisków w puszcze instalacyjnej 2	szt. szt.	2,000	
				RAZEM	2,000
52	KNR-W 5-d.5 08 0309-03	Montaż do gotowego podłoża gniazd wtyczkowych podtynkowych 2-biegunowych z uziemieniem 10A/2.5 mm ² przelotowych podwójnych 2	szt. szt.	2,000	
				RAZEM	2,000
53	KNR-W 4-d.5 03 1012-02	Zaprawianie bruzd o szerokości do 50 mm poz.47	m m	67,000	
				RAZEM	67,000
54	KNR-W 5-d.5 08 0806-01	Podłączenie silników w obudowie normalnej - kable 3-żyłowe Cu do 6 mm ² 1	szt. szt.	1,000	
				RAZEM	1,000
55	KNR-W 4-d.5 01 0335-08	Przebicie otworów w ścianach z cegieł o grubości 1/2 ceg. na zaprawie cementowo-wapiennej > do wentylacji z dygestorium 1	szt. szt.	1,000	
				RAZEM	1,000
56	KNR-W 2-d.5 17 0107-02 z.o.3.6. 9904-1	Przewody wentylacyjne z blachy aluminiowej, prostokątne, typ A/I o obwodzie do 600 mm - udział kształtek do 35 % - obiekty służby zdrowia lub szkolnictwa wyższego 0,45*(1,5+1+6)	m ² m ²	3,825	
				RAZEM	3,825
57	KNR-W 2-d.5 02 1215-01	Drzwiczki i kratki osadzone w ścianach o powierzchni elementu do 0.1 m ² 1	szt. szt.	1,000	
				RAZEM	1,000

Lp.	Podstawa	Opis i wyliczenia	j.m.	Poszcz	Razem
58	KNR-W 2- d.5 17 0204-01 z.o.3.6. 9904-3	Wentylatory promieniowe z polichlorku winylu o średnicy otworu ssącego do 100 mm z wirnikiem osadzonym na wale silnika (masa do 25 kg) - obiekty służby zdrowia lub szkolnictwa wyższego > wyciąg kuchenny 1	szt. szt.	 1,000	 1,000
				RAZEM	1,000
59	KNR-W 5- d.5 08 0901-01	Pomiar rezystancji izolacji instalacji elektrycznych - obwód 1-fazowy, pierwszy pomiar 1	pomiar pomiar	 1,000	 1,000
				RAZEM	1,000



RZUT SALI SKALA 1:50

arch. Beata Korwin-Szymanowska
 ul. Wł. MAJOWSKA 12
 tel. 0-507 130-286

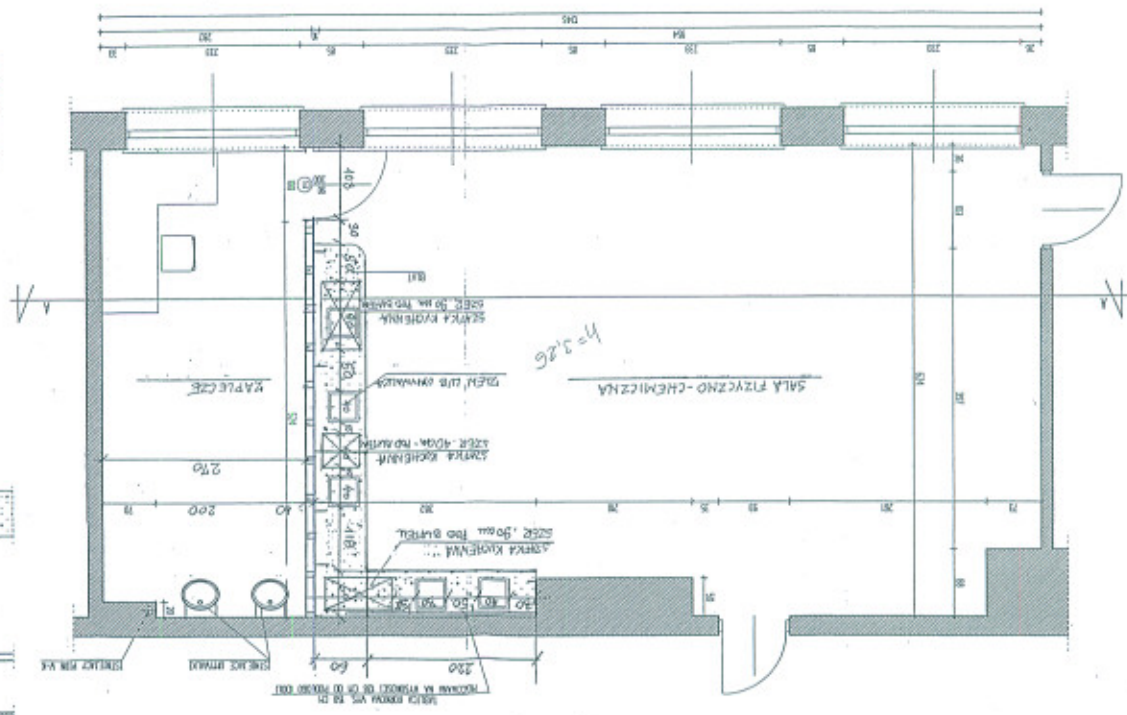
Rvs. 2


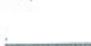




rys. 1

Inst. Badań Kształtowania Materiałów
ul. M. Skłodowskiej 83
01-142 Warszawa

PLAN SALI SWA 150

WYKONANIE PRAC
PRZEZ ZAMAWIENIOWY BIURO
I KANCELARIĘ
DOKONAŁ FORMULARZ SIAWOWSKI



- 
 SZYB DREWIA
- 
 SZYB STYPU - KAPLAN
 20 CM I WYŁĄCZNIKI ELEKTRYCZNE
- 
 OKNO PRZEZ KOT. 40 60
- 
 DRZWI
- 
 DRZWI Z KŁÓCZKIEM
- 
 DRZWI Z KŁÓCZKIEM I RĘKÓJNICĄ