

Zawartość

OPIS TECHNICZNY PROJEKTU REMONTU DACHU.....	2
Podstawa opracowania	2
Przedmiot opracowania	2
Zakres opracowania	2
Dane ogólne.....	2
Zakres prac budowlanych.....	2
Uwagi ogólne:	2
Oświadczenie projektanta.....	3
Informacja o BIOZ	4
Rysunki	

NR I NAZWA RYSUNKU	SKALA
1 PLAN SYTUACYJNY	1:1000
2 PODDASZE	1:50
3 WIĘŻBA DACHOWA / ELEMENTY WYMIENIANE	1:50
4 DACH / POŁACIE DACHOWE	1:50
5 PRZEKRÓJ A-A, B-B	1:50
6 PRZEKRÓJ C-C	1:50
7 DETAL A	1:10

OPIS TECHNICZNY PROJEKTU REMONTU DACHU

Obiekt: Budynek Szkoły w Dziekanowie Polskim

Adres obiektu:, gmina Łomianki, ul. Rolnicza 435, Obręb Dziekanów Nowy dz. Ew. nr 216

Inwestor: Gmina Łomianki ul. Warszawska 125

Projektant: WMW ARCHITEKCI, mgr inż. arch Grzegorz Wnorowski,

Podstawa opracowania

1. Umowa Nr RII.2232-35/08 Z Miastem i Gminą Łomianki z siedzibą w Łomiankach, ul. Warszawska 115
2. Obowiązujące przepisy budowlane i normy

Przedmiot opracowania

Przedmiotem opracowania jest projekt wymiany pokrycia dachowego z dociepleniem stropodachu, i przebudową kominów w Szkole Podstawowej w Dziekanowie Polskim.

Zakres opracowania

Pracami remontowymi objęte będzie poddasze i dach nad całym budynkiem.

Dane ogólne

Budynek dwukondygnacyjny z poddaszem nieużytkowym o powierzchni zabudowy $P_z = 353,6 \text{ m}^2$

Zakres prac budowlanych

Uwagi ogólne:

- a) Wykonawca, przed rozpoczęciem realizacji inwestycji oraz w trakcie jej trwania powinien sprawdzać wymiary stanu istniejącego w stosunku do projektu. O wszelkich rozbieżnościach należy niezwłocznie powiadomić projektanta na piśmie.
 - b) Wszelkie zmiany w stosunku do projektu, oraz wyroby budowlane wybierane do zastosowania przez Wykonawcę podlegają akceptacji Projektanta.
 - c) Wszystkie zastosowane systemy muszą być kompletne z punktu widzenia technologii i celu zastosowania. Nie wolno zastępować produktu będącego elementem składowym systemu produktem innego producenta, chyba, że jest to dopuszczone w instrukcji stosowania producenta systemu.
 - d) Wszystkie elementy drewniane użyte do realizacji inwestycji należy zabezpieczyć przed korozją biologiczną oraz przeciwogniowo preparatem typu FOBOS M4 metodą ciśnieniową w autoklawie, zgodnie z instrukcją producenta.
1. Prace rozbiórkowe
 - a. Demontaż instalacji odgromowej.
 - b. Demontaż poszycia dachu, usunięcie wszystkich łąt.
 - c. Rozbiórki kominów do poziomu stropu na poddaszu
 - d. Demontaż blachy okapowej na gzymsie
 2. Prace ciesielskie i inne w zakresie więźby dachowej.
 - a. Wymiana uszkodzonych elementów więźby dachowej (oznaczonej na rysunkach i odkrytej w trakcie prac rozbiórkowych)
 - b. Wykonanie dodatkowej więźby w rejonie kominów (odboje) wg rysunku.
 - c. Zabezpieczenie całej więźby preparatem przeciw korozji biologicznej i zwiększającym trudno zapalność (np. FOBOS M4 lub podobnym)
 3. Prace dekarские
 - a. Układanie folii wstępnego krycia

- b. Układanie łąt 5x6cm co 35cm
 - c. Układanie nowego poszycia dachowego (blacha niskoprofilowa, fałdowa t31 d=0,7mm, ocynkowana, powlekana w kolorze czerwonym)
 - d. Montaż wyłazów (80x80, typ szt. 2) i okien połaciowych (78x142 Fakro lub podobne z odpowiednim kołnierzem szt. 2)
 - e. Montaż łąw kominarskich i płotków śnieżnych.
 - f. Montaż obróbek, gzymsu, dachu, kominów.
4. Prace murarskie i tynkarskie
- a. Wznoszenie kominów, (murowanie z cegły pełnej, zaprawa zatarta na równo w spoinach w części poddasza)
 - b. Prefabrykacja i montaż czap kominów, (Beton B15 z dodatkiem uszczelniającym np. Hydrobet. Płyty zazbroić dołem prętami $\varnothing 8\text{mm}$ co 15cm w obu kierunkach. Grubość płyty czapy – 8 cm w środku, 6 cm przy krawędzi. Czapa ma być wysunięta w stosunku do obrysu komina otynkowanego o 4 cm. Wyrobić spadki kopertowe, otwory pod wywiewki kanalizacyjne w odpowiednim miejscu, zatrzeć na gładko.)
 - c. Tynkowanie kominów - powyżej połaci; wykonać wydry na obróbki komina wysokości 15cm;
 - d. Naprawa drobnych ubytków murów, gzymsu odkrytych lub powstałych w trakcie robót rozbiórkowych
5. Prace wykończeniowe
- a. Montaż termoizolacji pomiędzy krokwiami (wełna mineralna lub szklana grubości 15cm, $\lambda_D = 0,036$ [W/mK])
 - b. Montaż paroizolacji (folia PE paroizolacyjna, wszystkie styki klejone taśmą systemową)
 - c. Montaż podbitki z płyt GKB 12,5mm, na profilach ocynkowanych kapeluszowych przymocowanych do krokwi.
 - d. Szpachlowanie, szlifowanie i malowanie powierzchni płyt GKB
 - e. Malowanie po uprzednim odpowiednim zagruntowaniu kominów w części otynkowanej farbami silikonowymi, lub innymi o właściwościach hydrofobowych
 - f. Malowanie po uprzednim odpowiednim zagruntowaniu podbitek kartonowo gipsowych na poddaszu farbą akrylowa na biało.
6. Prace instalacyjne
- a. Odtworzenie instalacji odgromowej przez uprawnionego elektryka. (Wcześniej zinwentaryzowaną, zdemontowaną instalację odgromową odtworzyć na połaci. Zastosować podstawy nieuszkodzające pokrycia, np. montowane na klej dekarski. W razie potrzeby wymienić elementy nie spełniające wymagań. Montaż zakończyć pomiarem i odbiorem instalacji)

Oświadczenie projektanta

zgodnie z art 20. ust. 4 Ustawy - Prawo Budowlane z dnia 7 lipca 1994r. (Dz.U.03.207.2016, z późn. zm. Dz.U.04.92.881 oraz Dz.U.04.93.888 i Dz. U. 04.96.959), Projektant oraz Sprawdzający oświadczają, że niniejsza dokumentacja została sporządzona zgodnie z obowiązującymi przepisami oraz zasadami wiedzy technicznej.

Projektant:

mgr. inż. arch. Grzegorz Wnorowski
nr uprawnień Wa-17/2000

Informacja o BIOZ

Obiekt: Budynek Szkoły w Dziekanowie Polskim

Adres obiektu:, gmina Łomianki, ul. Rolnicza 435, Obręb Dziekanów Nowy dz. Ew. nr 216

Inwestor: Gmina Łomianki ul. Warszawska 125

Projektant: WMW ARCHITEKCI, mgr inż. arch Grzegorz Wnorowski,

- **Zakres robót i ich kolejność:**

Roboty rozbiórkowe (kominy od poddasza, poszycie dachu)

Roboty murarskie – wznoszenie kominów.

Roboty w zakresie wykonywania pokryć i konstrukcji dachowych i inne podobne roboty specjalistyczne

Roboty w zakresie instalacji budowlanych:

Roboty w zakresie zakładania stolarki budowlanej oraz roboty ciesielskie

Wykonywanie pokryć i konstrukcji dachowych oraz podobne roboty

Roboty wykończeniowe w zakresie obiektów budowlanych

Izolacja cieplna poddasza nieogrzewanego

Tynkowanie, zewnętrzne

Roboty malarskie i szklarskie

Roboty budowlane wykończeniowe, pozostałe

Nakładanie powierzchni kryjących

Instalowanie inst. odgromowej

Wykaz istniejących obiektów budowlanych.

Budynek szkolny, którego dotyczy remont.

- **Wskazanie elementów zagospodarowania działki lub terenu, które mogą stwarzać zagrożenie bezpieczeństwa i zdrowia ludzi.**
brak
- Wskazanie dotyczące przewidywanych zagrożeń występujących podczas realizacji robót budowlanych.
Praca na wysokości powyżej 2m. Praca na rusztowaniach, Roboty drogowe będą prowadzone poza jezdnią i nie kolidują z ruchem kołowym. Nie wymagają wykonywania głębokich wykopów, które stanowiłyby szczególne zagrożenie dla ruchu pieszego.
- **Wskazanie sposobu prowadzenia instruktażu pracowników przed przystąpieniem do realizacji robót szczególnie niebezpiecznych.**
Przeszkolenie z zakresu BHP stosownie do wykonywanych prac oraz obsługiwanych urządzeń.
- **Wskazanie środków technicznych i organizacyjnych, zapobiegających niebezpieczeństwom wynikającym z wykonywania robót budowlanych w strefach szczególnego zagrożenia zdrowia lub w ich sąsiedztwie, w tym zapewniających bezpieczną i sprawną komunikację, umożliwiającą szybką ewakuację na wypadek pożaru, awarii i innych zagrożeń.**

W celu ochrony pracowników należy między innymi:

1. zastosować odpowiednie zabezpieczenia w pracach na wysokości, np bariery ochronne, przy pracach na wysokości oraz uprząże przy pracach dekarских.
2. Zabezpieczyć przewody niez izolowane linii NN przed zerwaniem lub kontaktem z maszynami,

ludźmi lub materiałami podczas budowy.

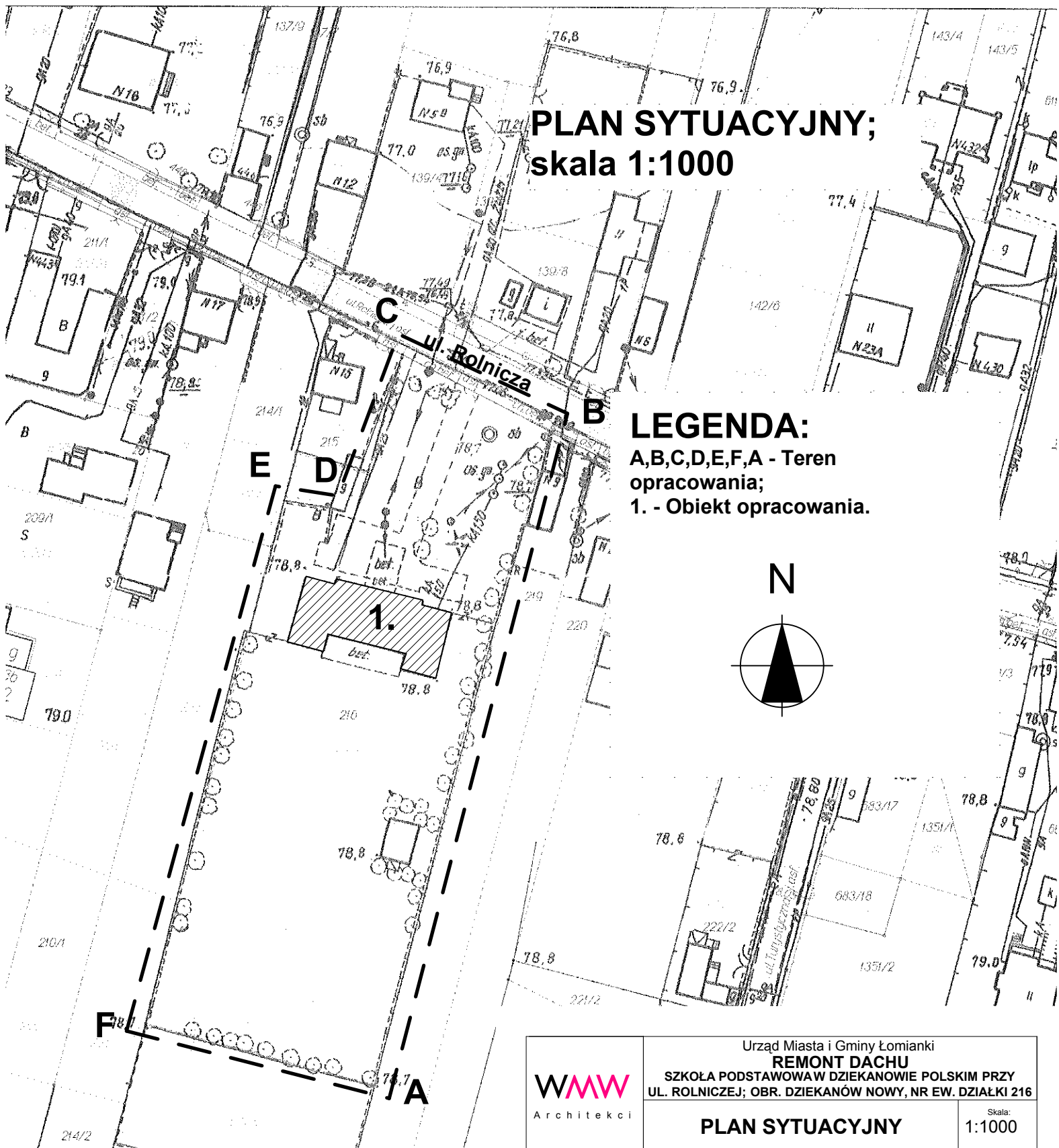
3. zapewnić stale czynne środki łączności w celu wezwania służb ratunkowych (telefon komórkowy lub stacjonarny-bezprzewodowy dostępny w dla każdego w sytuacji awaryjnej w ustalonym miejscu).
4. zapewnić utrzymanie porządku i drożności dróg transportowo-ewakuacyjnych na placu budowy oraz drogi dojazdowej do budynku w sąsiedztwie.

W celu ochrony użytkowników budynku położonego na Terenie przed zagrożeniami i uciążliwościami należy:

1. ogrodzić teren budowy.
2. zabezpieczyć wejścia do budynku osłonami chroniącymi przed spadającymi przedmiotami.
3. zapewnić dojazd i bieżące oczyszczanie i naprawę drogi dojazdowej.
4. Stosować rozwiązania techniczne i organizacyjne ograniczające hałas i zapylenie, jak np. Praca w godzinach dziennych, odciągi pyłu podłączane każdorazowo do urządzeń mogących emitować pyły, składowanie materiałów sypkich w zamkniętych opakowaniach.

Zgodnie z art. 21a ust.1 ustawy z dnia 7 lipca 1994r. Prawo Budowlane z późniejszymi zmianami, kierownik budowy winien sporządzić lub zapewnić sporządzenie – plan bezpieczeństwa i ochrony zdrowia.

Opracował :
Arch. Grzegorz Wnorowski

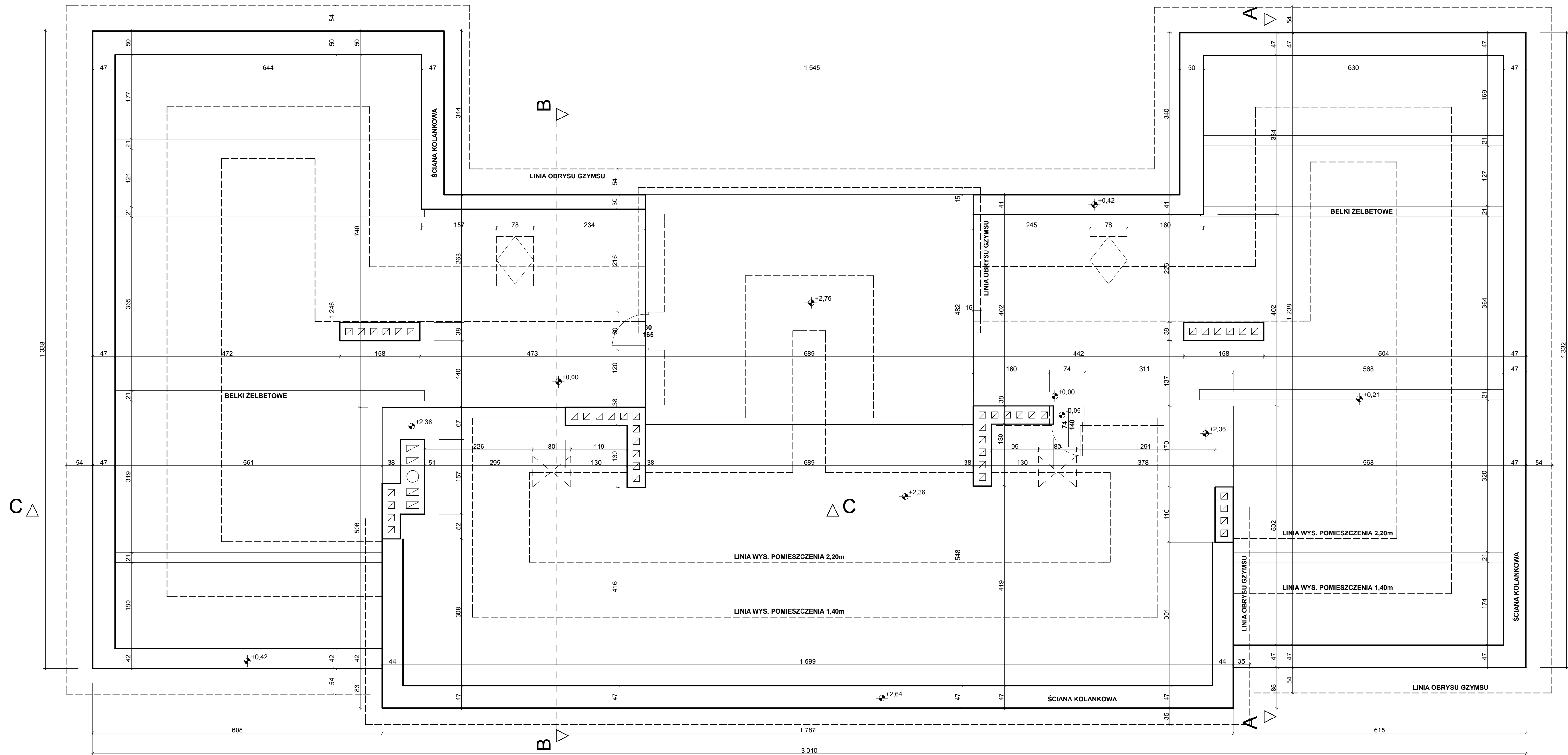


mapy ewidencyjnej w skali 1:5000.

w (Dz U Nr 38 poz 454 z 2001 r.)

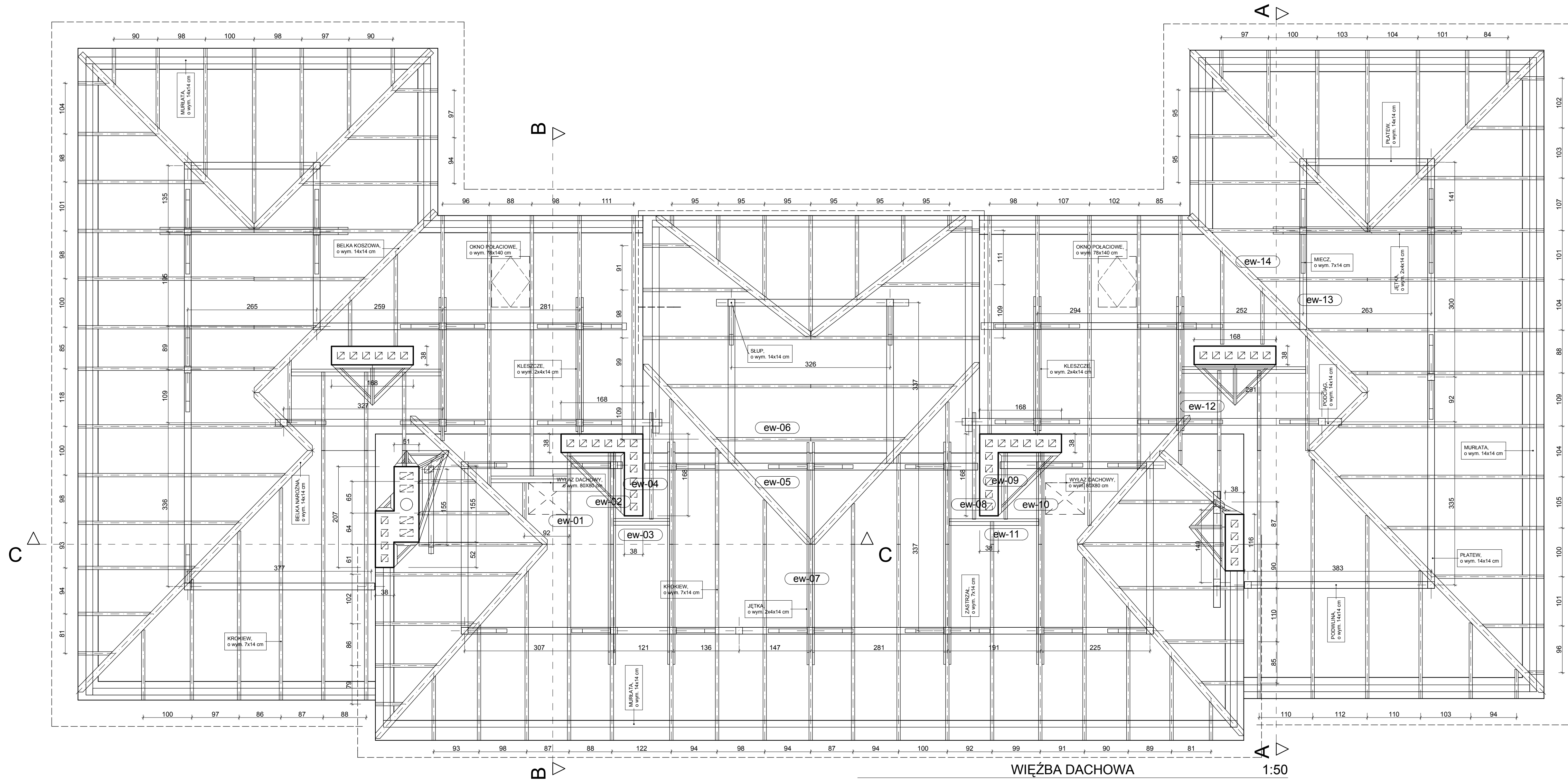
z: 9:47:36. Strona 1/1

 Architekci	Urząd Miasta i Gminy Łomianki REMONT DACHU SZKOŁA PODSTAWOWA W DZIEKANOWIE POLSKIM PRZY UL. ROLNICZEJ; OBR. DZIEKANÓW NOWY, NR EW. DZIAŁKI 216		Skala: 1:1000
	PLAN SYTUACYJNY		Numer rys: 1
PROJEKTANT: Grzegorz Wnorowski upr.bud. Wa-17/2000	PODPISY:		Numer rys: 1
OPRACOWANIE: Andrzej Dral	Nr Projektu 021	Faza projektu PW	Status Rysunku -
WMM Architekci, Grzegorz Wnorowski ul. Poczty Gdańskiej 45, 02-495 Warszawa tel.: 022-257 86 10 e-mail: biuro@wmw@architekci.pl http://wmw-architekci.pl	Wersja: 2008	Data Wydania: 06.2008r.	



- UWAGI OGÓLNE:**
1. Obowiązują wymiary wyrażone liczbowo na rysunku. Wymiarów nie wolno przyjmować mierząc rysunek, skalując czy w inny sposób przenosząc z rysunku.
 2. Wszystkie wymiary podano w centymetrach, chyba, że wskazano inną jednostkę.
 3. O wszelkich niedokładnościach i kolizjach należy niezwłocznie informować projektanta na piśmie.
 4. Wszelkie zmiany w stosunku do dokumentacji podlegają akceptacji projektanta.
 5. Wszelkie elementy, materiały czy produkty będące częścią systemu zaakceptowanego ostatecznie do zastosowania przy realizacji obiektu nie mogą być zastępowane innymi elementami, materiałami produktami, chyba, że producent systemu dopuszcza takie rozwiązania.

Urząd Miasta i Gminy Lomianki				
REMONT DACHU				
SZKOŁA PODSTAWOWA W DZIEKANOWIE POLSKIM PRZY				
UL. ROLNICZEJ, OBR. DZIEKANÓW NOWY, NR EW. DZIAŁKI 216				
PODDASZE		Skala: 1:50		Numer rys. 2
WMM Architekti Grzegorz Winiowski ul. Poczty Gdańskiej 45, 02-495 Warszawa tel.: 022-257 86 10 e-mail: biuro@wmm-architekci.pl http://wmm-architekci.pl	PROJEKTANT: Grzegorz Winiowski upr.bud. Wa-172000 OPRAWOWANIE: Andrzej Dral	PCOPISY: -	Nr Projektu: 021	Faza projektu: PW
Status Rysunku: -		Wersja: 2008	Data Wydania: 06.2008r.	



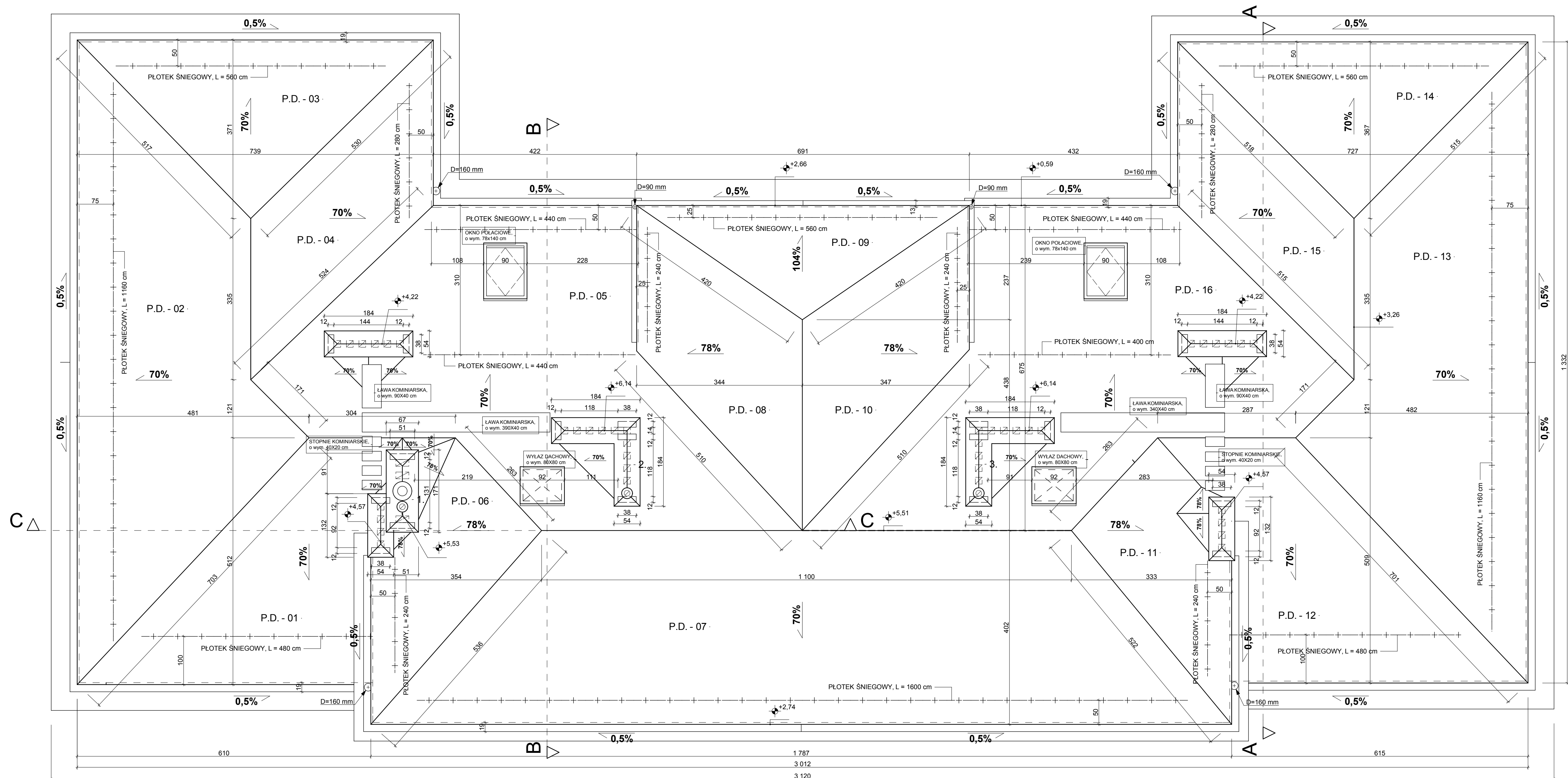
Elementy wymieniane				
Oznaczenia	(s)	(h)	Długość elementu	Ilość kubika
ew-01	7	14	202	0,02
ew-02	7	14	202	0,02
ew-03	7	14	100	0,01
ew-04	7	14	219	0,03
ew-05	14	14	689	0,14
ew-06	14	14	689	0,14
ew-07	7	14	418	0,05
ew-08	7	14	219	0,03
ew-09	7	14	139	0,02
ew-10	7	14	206	0,02
ew-11	7	14	100	0,02
ew-12	14	14	152	0,03
ew-12	14	309	14	0,06
ew-13	14	263	14	0,02
ew-14	14	14	350	0,07
				0,68 m3

- UWAGI OGÓLNE:
- Obowiązują wymiary wyrażone liczbowo na rysunku. Wymiarów nie wolno przyjmować mierząc rysunek, skalując czy w inny sposób przenosząc z rysunku.
 - Wszystkie wymiary podane w centymetrach, chyba, że wskazano inną jednostkę.
 - O wszelkich niedokładnościach i kolizjach należy niezwłocznie informować projektanta na piśmie.
 - Wszelkie zmiany w stosunku do dokumentacji podlegają akceptacji projektanta.
 - Wszelkie elementy, materiały czy produkty będące częścią systemu zaakceptowanego ostatecznie do zastosowania przy realizacji obiektu nie mogą być zastępowane innymi elementami, materiałami produktami, chyba, że producent systemu dopuszcza takie rozwiązanie.
 - Po zdjęciu pokryć połaci dachowych, wszystkie elementy więźby, należy pokryć drewnochronem;
 - Sugerowane elementy więźby dachowej, które należy wymienić na nowe.

Urząd Miasta i Gminy Lomianki REMONT DACHU SZKOŁA PODSTAWOWA W DZIEKANOWIE POLSKIM PRZY UL. ROLNICZEJ; OBR. DZIEKANÓW NOWY, NR EW. DZIAŁKI 216		Skala: 1:50, 1:1		
WAW Architekci		PROJEKTANT: Grzegorz Wnorowski ul. Poczty Gdańskiej 45, 02-495 Warszawa tel.: 022-257 86 10 e-mail: biuro@waw-architekci.pl http://waw-architekci.pl		Numer rys. 3
OPRAWOWANIE: Andrzej Drał		PCOPISY:		
Nr Projektu 021	Faza projektu PW	Status Rysunku -	Wersja 2008	
Data Wydania: 06.2008r.				

WIĘZBA DACHOWA

1:50



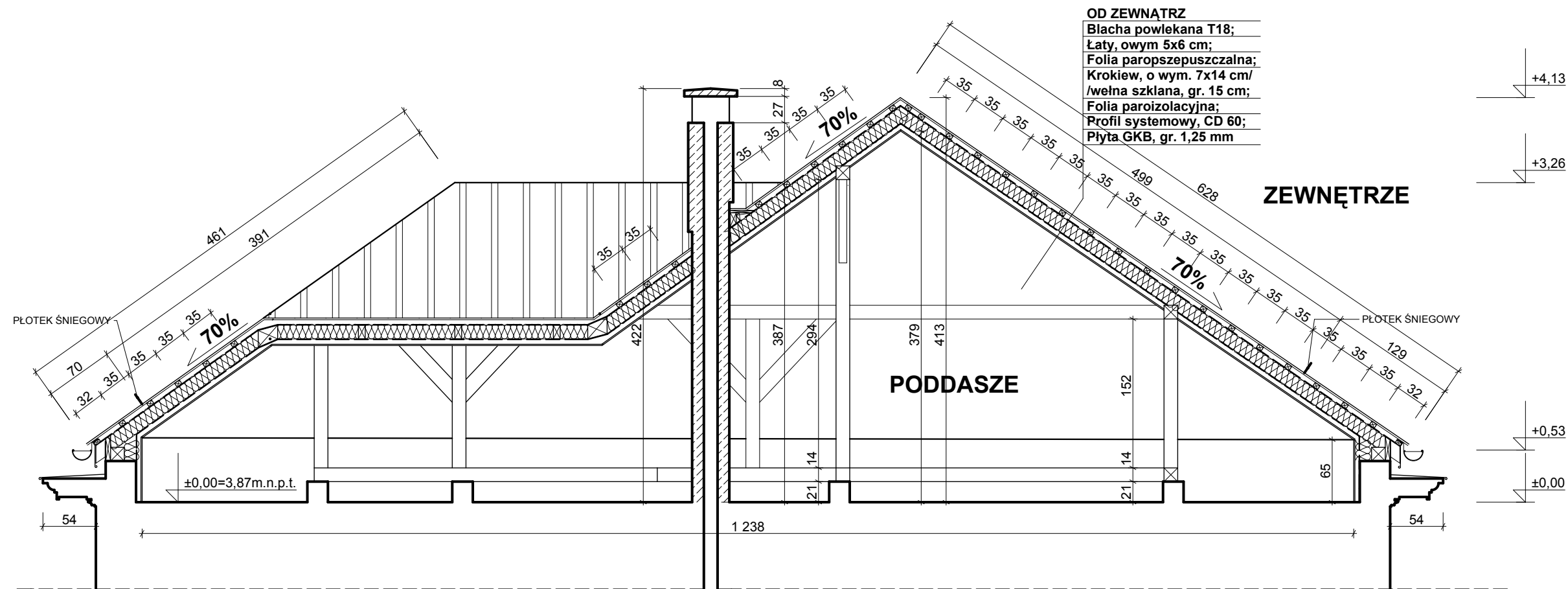
Polaćce dachowe	
Oznaczenie	Powierzchnia
P.D. - 01	25,04
P.D. - 02	45,86
P.D. - 03	17,25
P.D. - 04	15,51
P.D. - 05	53,69
P.D. - 06	14,21
P.D. - 07	75,42
P.D. - 08	17,40
P.D. - 09	14,23
P.D. - 10	17,39
P.D. - 11	14,19
P.D. - 12	24,53
P.D. - 13	45,86
P.D. - 14	17,25
P.D. - 15	15,51
P.D. - 16	54,10
	467,44 m²

- UWAGI OGÓLNE:
- Obowiązują wymiary wyrażone liczbowo na rysunku. Wymiarów nie wolno przyjmować mierząc rysunek, skalując czy w inny sposób przenosząc z rysunku.
 - Wszystkie wymiary podano w centymetrach, chyba, że wskazano inną jednostkę.
 - O wszelkich niedokładnościach i kolizjach należy niezwłocznie informować projektanta na piśmie.
 - Wszelkie zmiany w stosunku do dokumentacji podlegają akceptacji projektanta.
 - Wszelkie elementy, materiały czy produkty będące częścią systemu zaakceptowanego ostatecznie do zastosowania przy realizacji obiektu nie mogą być zastępowane innymi elementami, materiałami produktami, chyba, że producent systemu dopuszcza takie rozwiązanie.
 - Instalację odgromową istniejącą należy zdemontować, a po zakończeniu prac dekarских ma być odbudowana przez uprawnionego elektryka z poświadczeniem jej sprawdzenia.
 - W kominach oznaczonych nr 1, 2, 3 należy odszukać kanały odpowietrzające instalację kanalizacyjną i wyprowadzić ponad czapkę komina i zakończyć wywiewką z daszkiem.

Urząd Miasta i Gminy Lomianki REMONT DACHU SZKOŁA PODSTAWOWA W DZIEKANOWIE POLSKIM PRZY UL. ROLNICZEJ, OBR. DZIEKANÓW NOWY, NR EW. DZIAŁKI 216		Skala: 1:50, 1:1	
WAW Architekci		RZUT DACHU, POLACIE DACHOWE	
PROJEKTANT: Grzegorz Winiowski ul. Poczty Gdańskiej 45, 02-495 Warszawa tel.: 022-257 86 10 e-mail: biuro@wawarchitekci.pl http://waw-architekci.pl	OPRACOWANIE: Andrzej Dral	PCPISY: 2008	Numer rys: 4
Nr Projektu: 021	Faza projektu: PW	Status Rysunku: -	Data Wydania: 06.2008r.

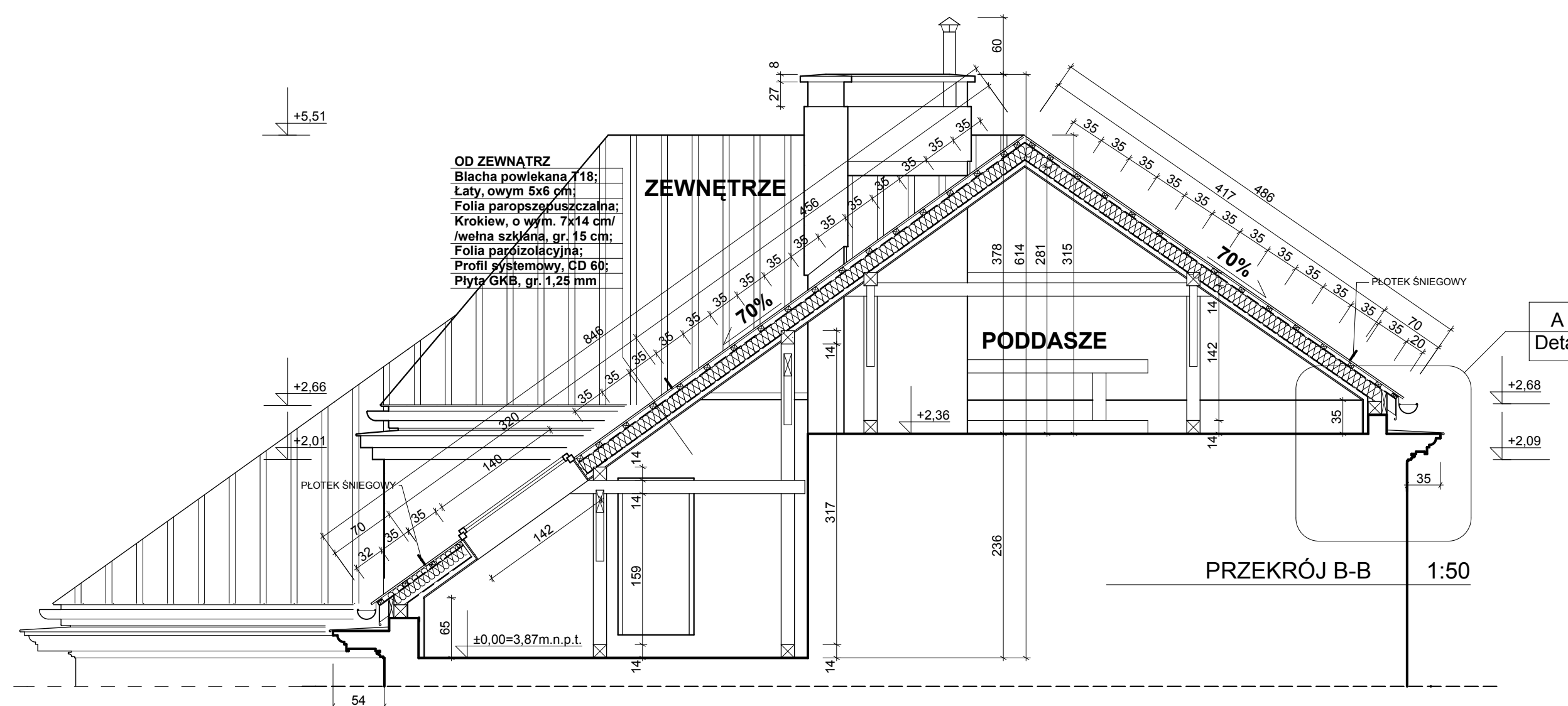
1787
3 012
3 120

615



OD ZEWNĄTRZ
 Blacha powlekana T18;
 Łaty, owym 5x6 cm;
 Folia paroszczepuszczalna;
 Krokwie, o wym. 7x14 cm/
 wełna szklana, gr. 15 cm;
 Folia paroizolacyjna;
 Profil systemowy, CD 60;
 Płyta GKB, gr. 1,25 mm

PRZEKRÓJ A-A 1:50

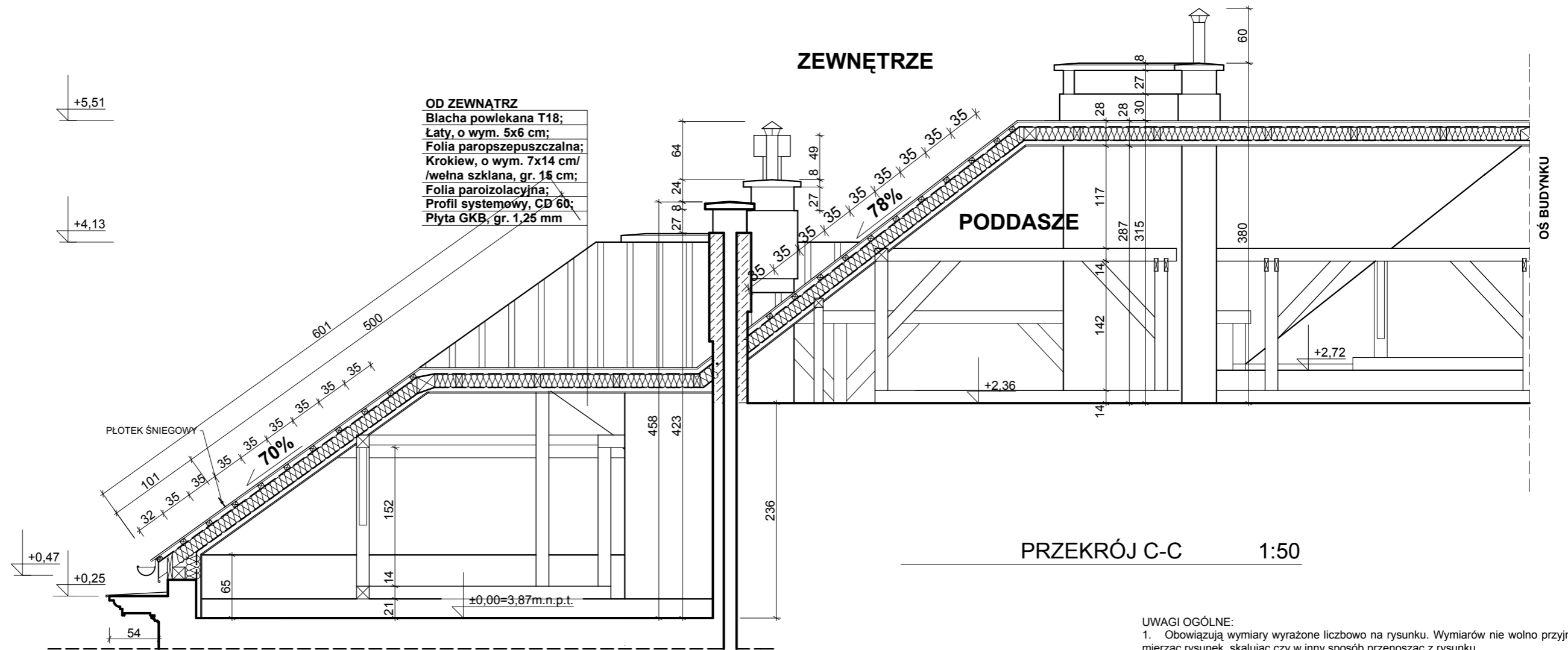


OD ZEWNĄTRZ
 Blacha powlekana T18;
 Łaty, owym 5x6 cm;
 Folia paroszczepuszczalna;
 Krokwie, o wym. 7x14 cm/
 wełna szklana, gr. 15 cm;
 Folia paroizolacyjna;
 Profil systemowy, CD 60;
 Płyta GKB, gr. 1,25 mm

PRZEKRÓJ B-B 1:50

- UWAGI OGÓLNE:
1. Obowiązują wymiary wyrażone liczbowo na rysunku. Wymiarów nie wolno przyjmować mierząc rysunek, skalując czy w inny sposób przenosząc z rysunku.
 2. Wszystkie wymiary podano w centymetrach, chyba, że wskazano inną jednostkę.
 3. O wszelkich niedokładnościach i kolizjach należy niezwłocznie informować projektanta na piśmie.
 4. Wszelkie zmiany w stosunku do dokumentacji podlegają akceptacji projektanta.
 5. Wszelkie elementy, materiały czy produkty będące częścią systemu zaakceptowanego ostatecznie do zastosowania przy realizacji obiektu nie mogą być zastępowane innymi elementami, materiałami produktami, chyba, że producent systemu dopuszcza takie rozwiązanie.

	Urząd Miasta i Gminy Łomianki REMONT DACHU SZKOŁA PODSTAWOWA W DZIEKANOWIE POLSKIM PRZY UL. ROLNICZEJ; OBR. DZIEKANÓW NOWY, NR EW. DZIAŁKI 216			
	PRZEKRÓJ B-B, PRZEKRÓJ A-A			Skala: 1:50
PROJEKTANT: Grzegorz Wnorowski ul. Poczty Gdańskiej 45; 02-495 Warszawa tel.: 022-257 86 10 e-mail: biuro@wmw@architekci.pl http://wmw-architekci.pl	OPRACOWANIE: Andrzej Dral	PODPISY: 	Numer rys: 5	
Nr Projektu 021	Faza projektu PW	Status Rysunku -	Wersja: 2008	Data Wydania: 06.2008r.



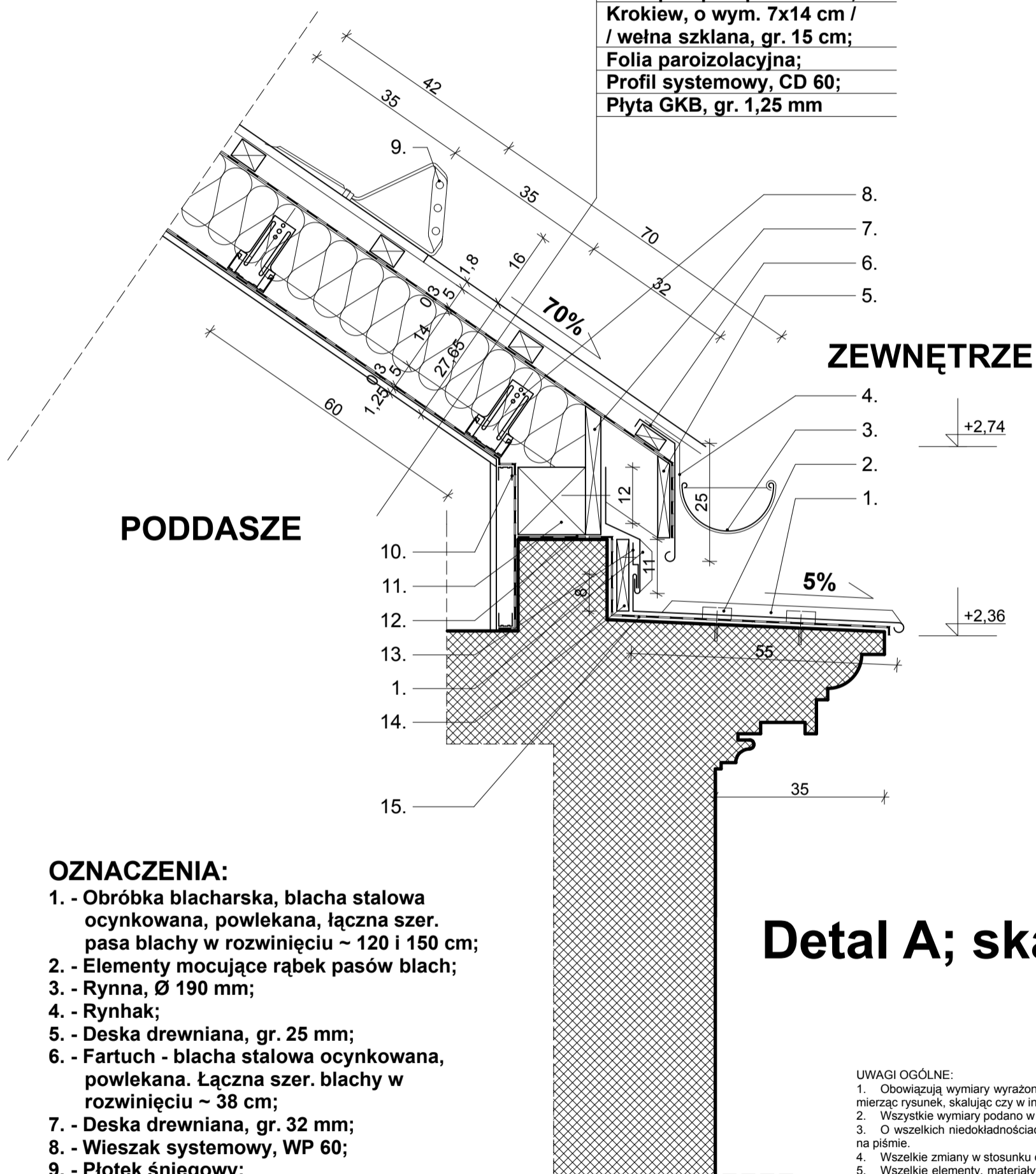
PRZEKRÓJ C-C 1:50

- UWAGI OGÓLNE:
1. Obowiązują wymiary wyrażone liczbowo na rysunku. Wymiarów nie wolno przyjmować mierząc rysunek, skalując czy w inny sposób przenosząc z rysunku.
 2. Wszystkie wymiary podano w centymetrach, chyba, że wskazano inną jednostkę.
 3. O wszelkich niedokładnościach i kolizjach należy niezwłocznie informować projektanta na piśmie.
 4. Wszelkie zmiany w stosunku do dokumentacji podlegają akceptacji projektanta.
 5. Wszelkie elementy, materiały czy produkty będące częścią systemu zaakceptowanego ostatecznie do zastosowania przy realizacji obiektu nie mogą być zastępowane innymi elementami, materiałami produktami, chyba, że producent systemu dopuszcza takie rozwiązanie.

	Urząd Miasta i Gminy Łomianki REMONT DACHU SZKOŁA PODSTAWOWA W DZIEKANOWIE POLSKIM PRZY UL. ROLNICZEJ; OBR. DZIEKANÓW NOWY, NR EW. DZIAŁKI 216			
	PRZEKRÓJ C-C			Skala: 1:50
WMW Architekci. Grzegorz Wnorowski ul. Poczty Gdańskiej 45, 02-495 Warszawa tel.: 022-257 86 10 e-mail: biuro@wmw@architekci.pl http://wmw-architekci.pl	PROJEKTANT: Grzegorz Wnorowski upr.bud. Wa-17/2000		PODPISY:	
	OPRACOWANIE: Andrzej Dral		Numer rys: 6	
Nr Projektu 021	Faza projektu PW	Status Rysunku -	Wersja: 2008	Data Wydania: 06.2008r.

OD ZEWNĄTRZ

Blacha powlekana T18;
Łaty, o wym. 5x6 cm;
Folia paroszczepuszczalna;
Krokiew, o wym. 7x14 cm / / wełna szklana, gr. 15 cm;
Folia paroizolacyjna;
Profil systemowy, CD 60;
Płyta GKB, gr. 1,25 mm



PODDASZE

ZEWNĘTRZE

OZNACZENIA:

1. - Obróbka blacharska, blacha stalowa ocynkowana, powlekana, łączna szer. pasa blachy w rozwinięciu ~ 120 i 150 cm;
2. - Elementy mocujące rąbek pasów blach;
3. - Rynna, Ø 190 mm;
4. - Rynhak;
5. - Deska drewniana, gr. 25 mm;
6. - Fartuch - blacha stalowa ocynkowana, powlekana. Łączna szer. blachy w rozwinięciu ~ 38 cm;
7. - Deska drewniana, gr. 32 mm;
8. - Wieszak systemowy, WP 60;
9. - Płotek śniegowy;
10. - Profil systemowy, CW 50;
11. - Murlata, o wym. 14x14 cm;
12. - Papa;
13. - Hak dekarcki 2x20 mm, ocynkowany;
14. - Deska drewniana, gr. 25 mm;
15. - Papa podkładowa.

Detail A; skala 1:10

UWAGI OGÓLNE:

1. Obowiązują wymiary wyrażone liczbowo na rysunku. Wymiarów nie wolno przyjmować mierząc rysunek, skalując czy w inny sposób przenosząc z rysunku.
2. Wszystkie wymiary podano w centymetrach, chyba, że wskazano inną jednostkę.
3. O wszelkich niedokładnościach i kolizjach należy niezwłocznie informować projektanta na piśmie.
4. Wszelkie zmiany w stosunku do dokumentacji podlegają akceptacji projektanta.
5. Wszelkie elementy, materiały czy produkty będące częścią systemu zaakceptowanego ostatecznie do zastosowania przy realizacji obiektu nie mogą być zastępowane innymi elementami, materiałami produktami, chyba, że producent systemu dopuszcza takie rozwiązanie.
6. Wszystkie połączenia płyt GKB szpachlować z użyciem taśm wzmacniających z włókna szklanego. Następnie oszlifować.

	Urząd Miasta i Gminy Łomianki REMONT DACHU SZKOŁA PODSTAWOWA W DZIEKANOWIE POLSKIM PRZY UL. ROLNICZEJ; OBR. DZIEKANÓW NOWY, NR EW. DZIAŁKI 216			
	DETAL A			Skala: 1:10
WMW Architekci, Grzegorz Wnorowski ul. Poczty Gdańskiej 45, 02-495 Warszawa tel.: 022-257 86 10 e-mail: biuro@wmw@architekci.pl http://wmw-architekci.pl	PROJEKTANT: Grzegorz Wnorowski upr.bud. Wa-17/2000	PODPISY:		Numer rys: 7
	OPRACOWANIE: Andrzej Dral	Nr Projektu 021	Faza projektu PW	Status Rysunku -
Data Wydania: 06.2008r.				