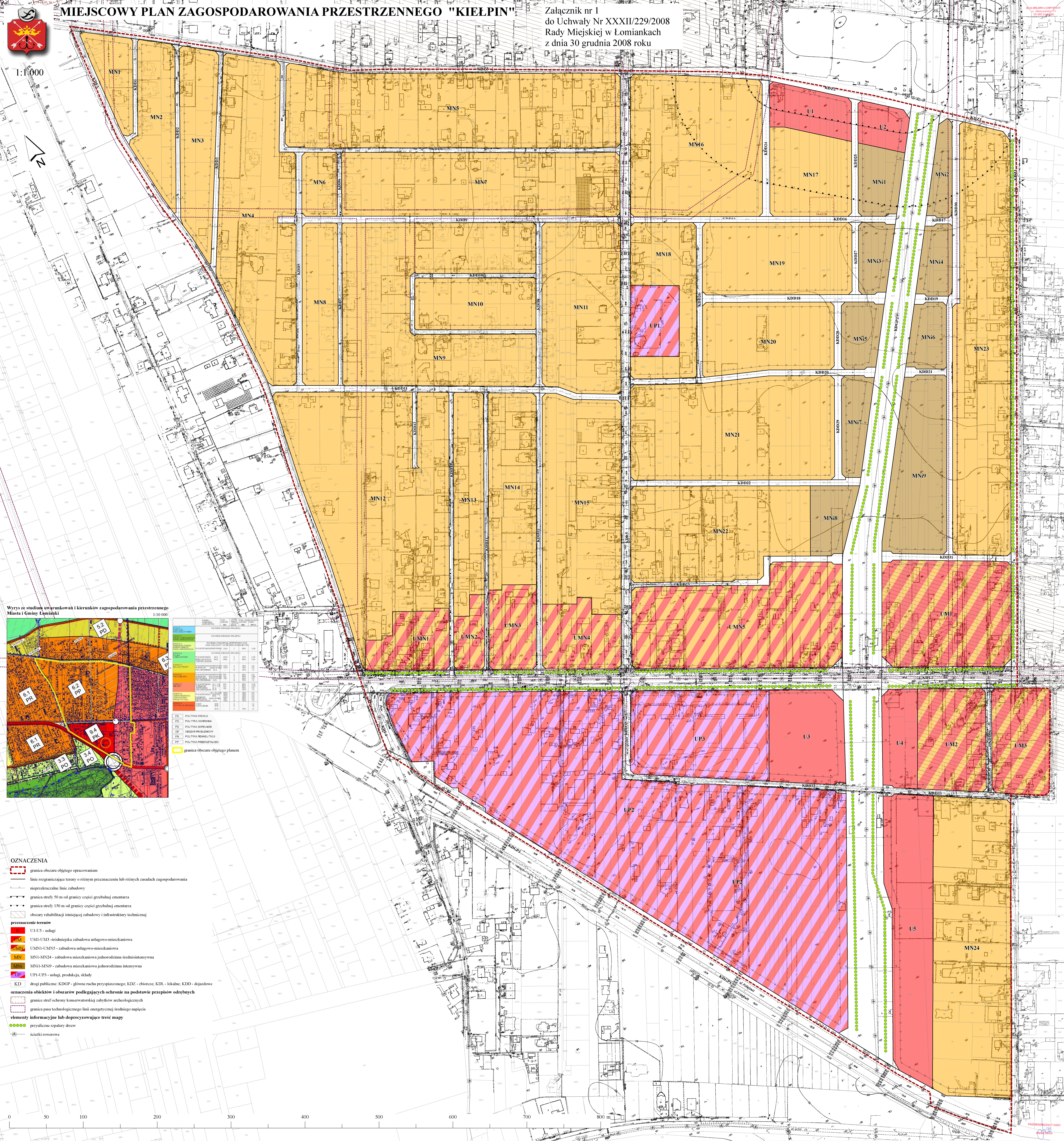
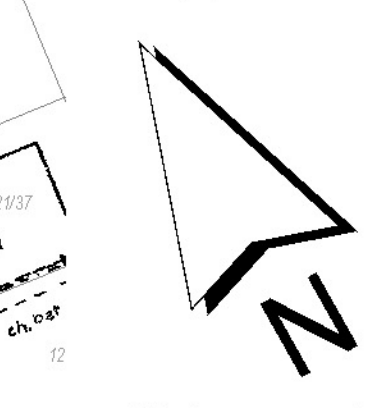




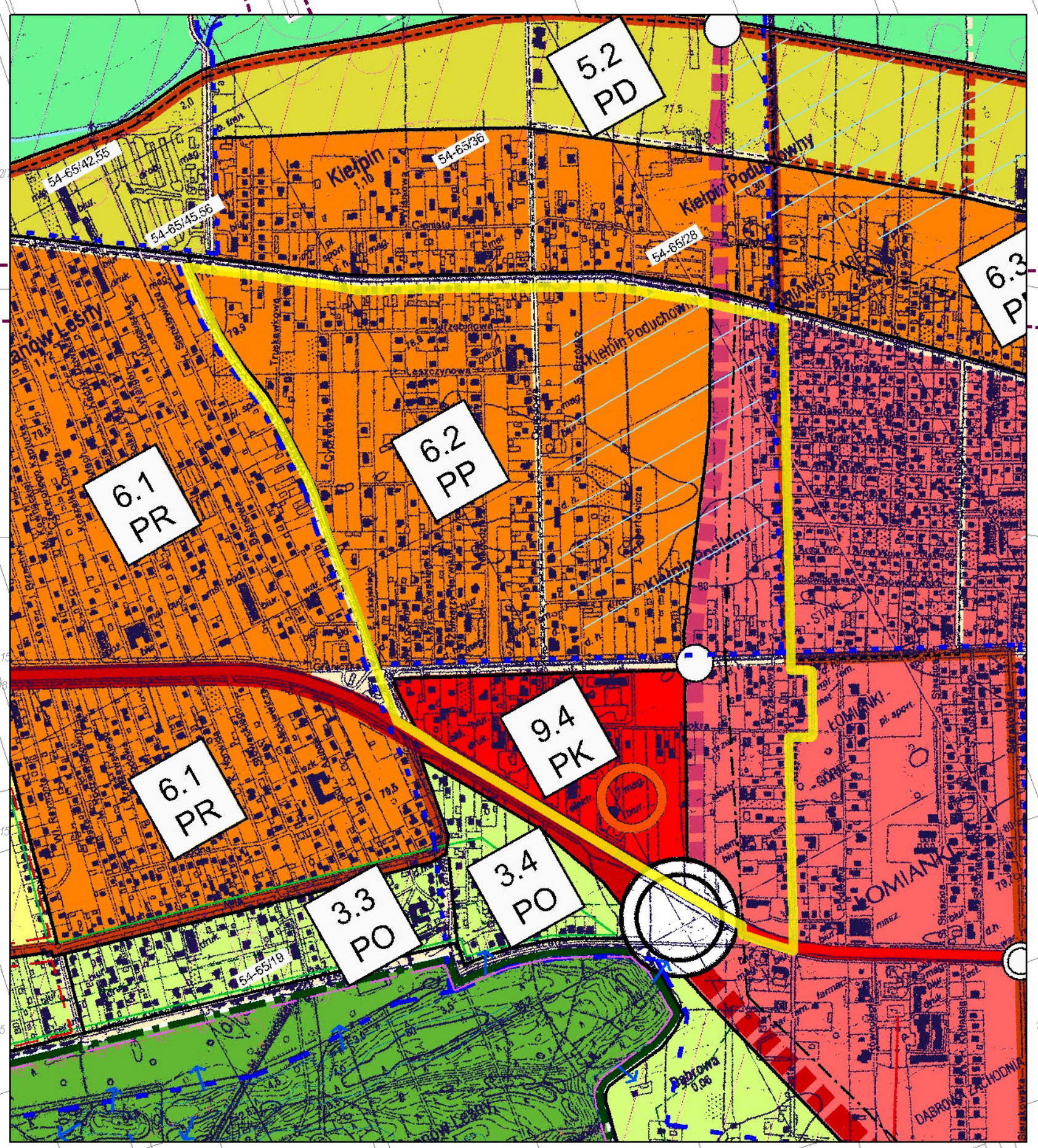
# MIEJSCOWY PLAN ZAGOSPODAROWANIA PRZESTRZENNEGO "KIELPIN"

Załącznik nr 1  
do Uchwały Nr XXXII/229/2008  
Rady Miejskiej w Lomiankach  
z dnia 30 grudnia 2008 roku

1:1 000

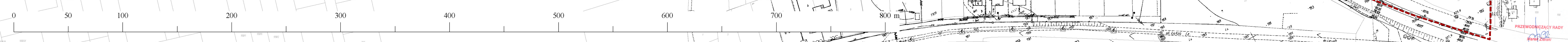


Wyrus ze studium uwarunkowań i kierunków zagospodarowania przestrzennego  
Miasta i Gminy Lomianki 1:10 000



OZNACZENIA	
[Symbol]	granicz obszaru opracowania
[Symbol]	linia rozgraniczająca tereny o różnym przeznaczeniu lub różnych zasadach zagospodarowania
[Symbol]	nieprzekraczalne linie zabudowy
[Symbol]	granicz strefy 50 m od granicy części grzebalnej cmentarza
[Symbol]	granicz strefy 150 m od granicy części grzebalnej cmentarza
[Symbol]	obszary rehabilitacji istniejącej zabudowy i infrastruktury technicznej
[Symbol]	przeznaczenie terenów
[Symbol]	UM1-UM5 - usługi
[Symbol]	UM1-UM3 - śródmiejaska zabudowa usługowo-mieszaniowa
[Symbol]	UM4-UM5 - zabudowa usługowo-mieszaniowa
[Symbol]	MN1-MN24 - zabudowa mieszkaniowa jednorodzinna średniointensywna
[Symbol]	MN1-MN9 - zabudowa mieszkaniowa jednorodzinna intensywna
[Symbol]	UP1-UP3 - usługi, produkcja, składy
[Symbol]	KD - drogi publiczne: KDGP - główne ruszki przyspieszone; KDZ - zbiorcze; KDL - lokalne; KDD - dojazdowe
[Symbol]	oznaczenia obiektów i obszarów podlegających ochronie na podstawie przepisów odrębnych
[Symbol]	granicz stref ochrony konserwatorskiej zabytków archeologicznych
[Symbol]	granicz pasa technologicznego linii energetycznej średniego napięcia
[Symbol]	elementy informacyjne lub doprecyzowujące treść mapy
[Symbol]	przyliczne szpalery drzew
[Symbol]	ścieżki rowerowe

- OZNACZENIA**
- granicz obszaru opracowania
  - linia rozgraniczająca tereny o różnym przeznaczeniu lub różnych zasadach zagospodarowania
  - nieprzekraczalne linie zabudowy
  - granicz strefy 50 m od granicy części grzebalnej cmentarza
  - granicz strefy 150 m od granicy części grzebalnej cmentarza
  - obszary rehabilitacji istniejącej zabudowy i infrastruktury technicznej
- przeznaczenie terenów**
- UM1-UM5 - usługi
  - UM1-UM3 - śródmiejaska zabudowa usługowo-mieszaniowa
  - UM4-UM5 - zabudowa usługowo-mieszaniowa
  - MN1-MN24 - zabudowa mieszkaniowa jednorodzinna średniointensywna
  - MN1-MN9 - zabudowa mieszkaniowa jednorodzinna intensywna
  - UP1-UP3 - usługi, produkcja, składy
- drogi publiczne: KDGP - główne ruszki przyspieszone; KDZ - zbiorcze; KDL - lokalne; KDD - dojazdowe**
- oznaczenia obiektów i obszarów podlegających ochronie na podstawie przepisów odrębnych**
- granicz stref ochrony konserwatorskiej zabytków archeologicznych
  - granicz pasa technologicznego linii energetycznej średniego napięcia
- elementy informacyjne lub doprecyzowujące treść mapy**
- przyliczne szpalery drzew
  - ścieżki rowerowe



WYKONANIE I OPRACOWANIE  
PRZEWODNICY RADY