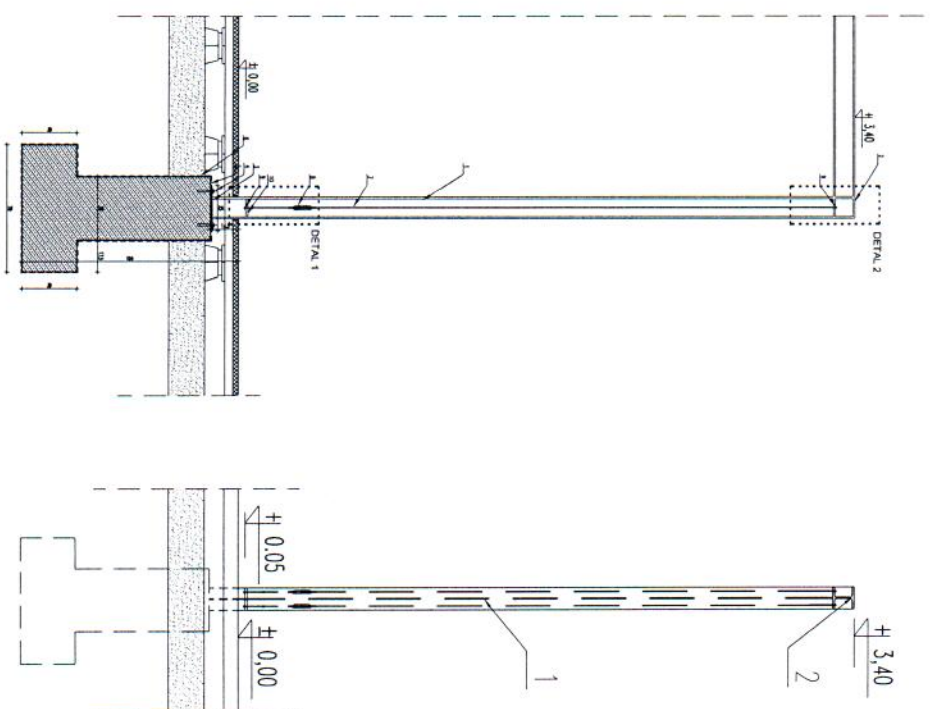
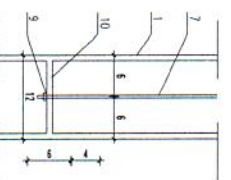
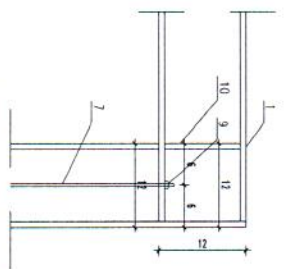
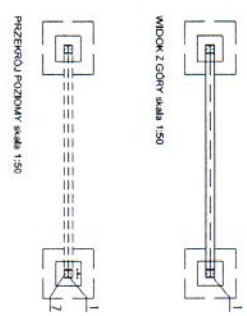
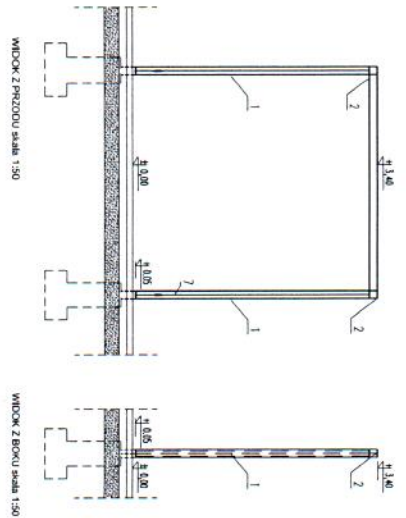


ZAFACZNIK NR 1



DETAIL 1 skala 1:5

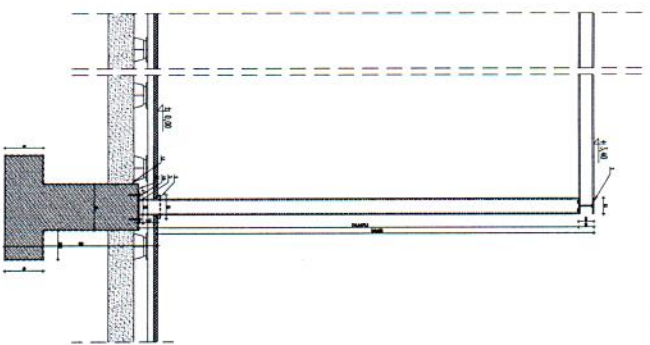
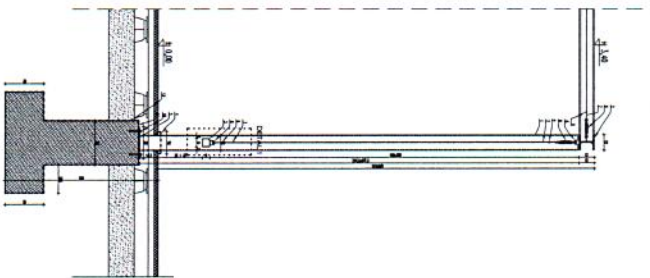
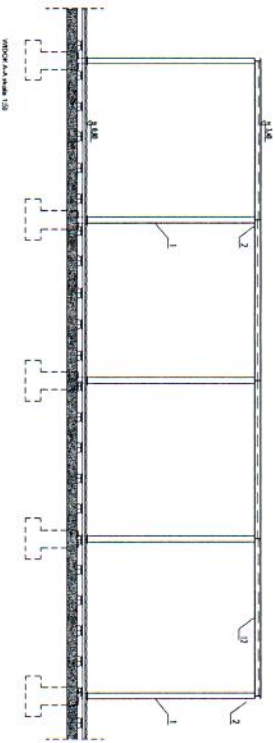
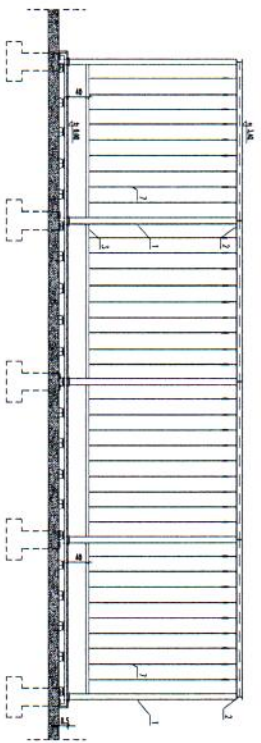
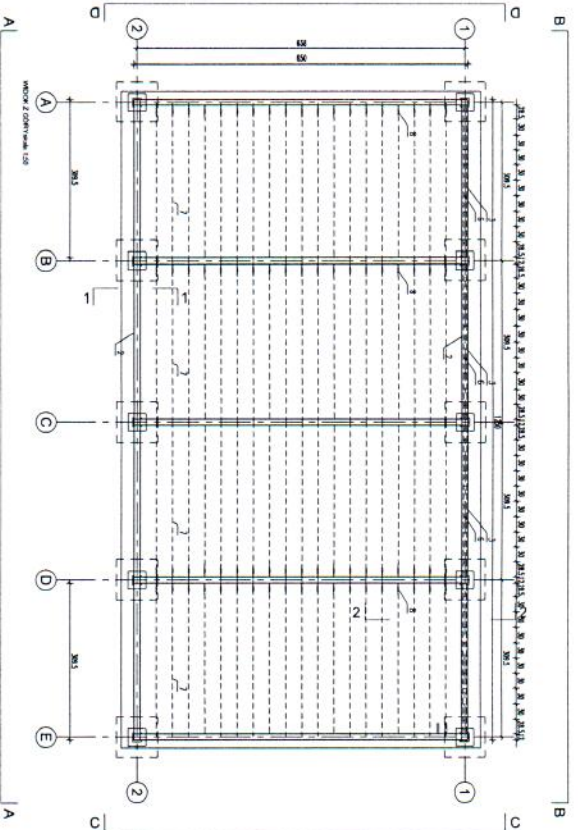
DETAIL 2 skala 1:5

PRZEKROJ 1-1 skala 1:20

PRZEKROJ 2-2 skala 1:20

- LEGENDA:
1. Słup - dwuteownik szerokostopowy HEB 120 Słup przyspawany do marki stalowej (3).
  2. Belka górna - dwuteownik szerokostopowy HEB 120, spawana do słupów do słupa.
  3. Marka - blacha stalowa 250x250x10 mm mocowana 4 kotwami (4) do żelbetowego fundamentu, przyspawana do słupa (1).
  4. Kotwy rozporowe d = 15 mm.
  5. Fundament żelbetowy prefabrykowany 35x35x110cm ze stopą fundamentową 70x70x30cm
  6. Hydroizolacja w płynie
  7. Linka stalowa Ø4.
  8. Śruba rzymska M8, końcówki oko-hak.
  9. Zaciąg do linki stalowej.
  10. Półka stalowa wspawana pomiędzy ramionami HEB120 (dopasowana, krawędzie zlicowane)

Załącznik nr 13		Załącznik nr 13	
<p><b>zamawiający:</b> Urząd Miejski w Kiełpinie, ul. Wolności 10, 14-110 Kiełpin</p> <p><b>projektant:</b> mamqstudio, ul. Czajkowskiego 10, 14-110 Kiełpin</p> <p><b>opracowanie:</b> arch. Szymon Twardziak, mgr inż. Marcin Wójcik</p> <p><b>opracowanie:</b> ARCHITEKTURA</p> <p><b>temat:</b> ZGŁOSZENIE</p> <p><b>tytuł:</b> PERGOLA 2</p>			
nr projektu:	1503	nr rysunku:	Rys. 13
data wydania:	15.06.2015	skala:	1:50
nr projektu:	Z	obekt:	

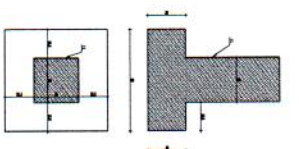


PRZEREJÓU 2-2 skala 1:20

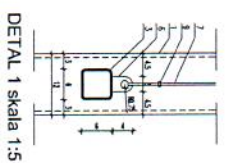
PRZEREJÓU 1-1 skala 1:20

**LEGENDA:**

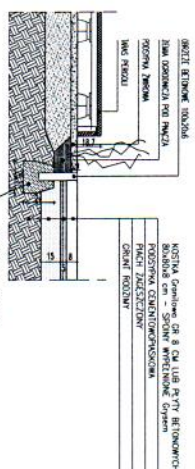
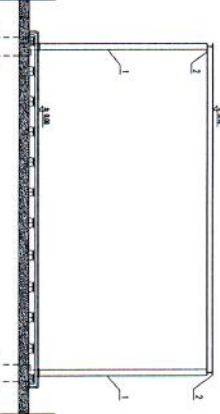
1. Słup - rura stalowa laminowana 120x120x8 mm, zakładana od góry belki stalowej
2. Belka gruba - stalownik szkieletowy HEBA 120, spawana do słupów do salpa
3. (1) - rura stalowa 60x60x4 mm, przyspawana na stygnącej do salpa
4. Rozeta masywca - blacha stalowa 180x180x5 mm
5. Manka - blacha stalowa 250x250x10 mm mocowana 4 kotwami (10) do żelbetonowego fundamentu, przyspawana do salpa (1)
6. Podłoga betonowa gr. 8 cm z okładziną (1) i (2)
7. Laska stalowa Ø4, (1)
8. Śruba rzymska M8, końcówki ocynk.
9. Zaskak do linii stalowej
10. Kolczy rozporowe d = 15 mm.
11. Podłoga żelbetonowa przedrynowana 30x30x110cm ze stopy fundamentowej
12. Hydratacja w gruncie



FUNDAMENT skala 1:20



DETAL 1 skala 1:5



DETAL DONICY POD PŁACZĄ skala 1:20

KATACZNIK NR2

<p>Przedsiębiorstwo Projektowe "memqusta"</p> <p>ul. Chałubińskiego 13/15, 01-644 Warszawa</p> <p>tel. 22 646 33 33, 22 646 33 34, 22 646 33 35</p> <p>www.memqusta.pl</p>		<p>Przedsiębiorstwo Projektowe "memqusta"</p> <p>ul. Chałubińskiego 13/15, 01-644 Warszawa</p> <p>tel. 22 646 33 33, 22 646 33 34, 22 646 33 35</p> <p>www.memqusta.pl</p>	
<p>Projektant: mgr inż. Tomasz Jędrzejewski</p> <p>Opiniotwórcy: mgr inż. Tomasz Jędrzejewski, mgr inż. Tomasz Jędrzejewski</p> <p>Wzrost: 1503</p>		<p>Projektant: mgr inż. Tomasz Jędrzejewski</p> <p>Opiniotwórcy: mgr inż. Tomasz Jędrzejewski, mgr inż. Tomasz Jędrzejewski</p> <p>Wzrost: 1503</p>	
<p>Wzrost: 1503</p> <p>Opiniotwórcy: mgr inż. Tomasz Jędrzejewski, mgr inż. Tomasz Jędrzejewski</p> <p>Wzrost: 1503</p>		<p>Wzrost: 1503</p> <p>Opiniotwórcy: mgr inż. Tomasz Jędrzejewski, mgr inż. Tomasz Jędrzejewski</p> <p>Wzrost: 1503</p>	
<p>Wzrost: 1503</p> <p>Opiniotwórcy: mgr inż. Tomasz Jędrzejewski, mgr inż. Tomasz Jędrzejewski</p> <p>Wzrost: 1503</p>		<p>Wzrost: 1503</p> <p>Opiniotwórcy: mgr inż. Tomasz Jędrzejewski, mgr inż. Tomasz Jędrzejewski</p> <p>Wzrost: 1503</p>	
<p>Wzrost: 1503</p> <p>Opiniotwórcy: mgr inż. Tomasz Jędrzejewski, mgr inż. Tomasz Jędrzejewski</p> <p>Wzrost: 1503</p>		<p>Wzrost: 1503</p> <p>Opiniotwórcy: mgr inż. Tomasz Jędrzejewski, mgr inż. Tomasz Jędrzejewski</p> <p>Wzrost: 1503</p>	