

Jednostka projektowa: AMIRI architekci Oskar Amiri
ul. Kredytowa 2
00-062 Warszawa

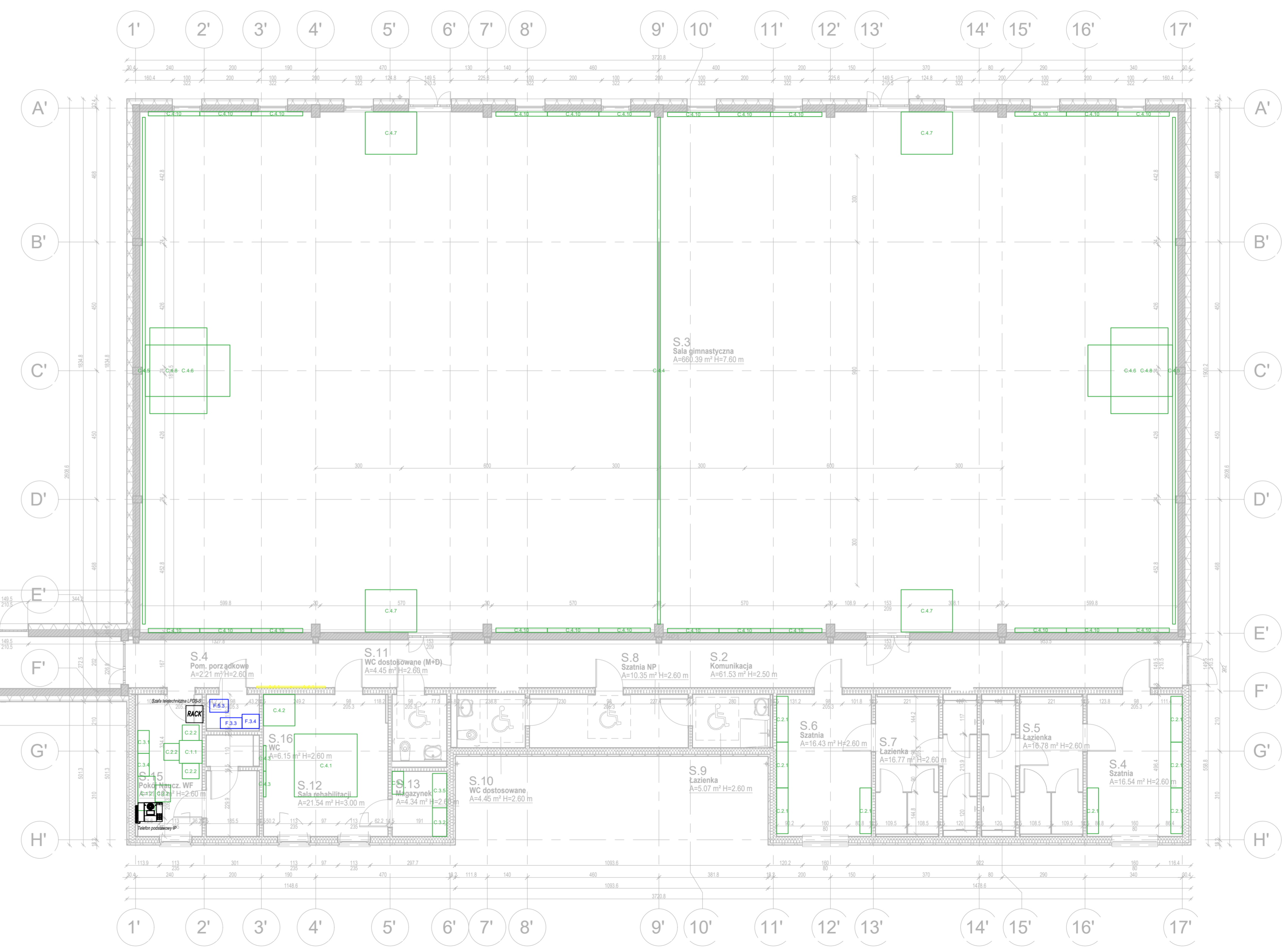
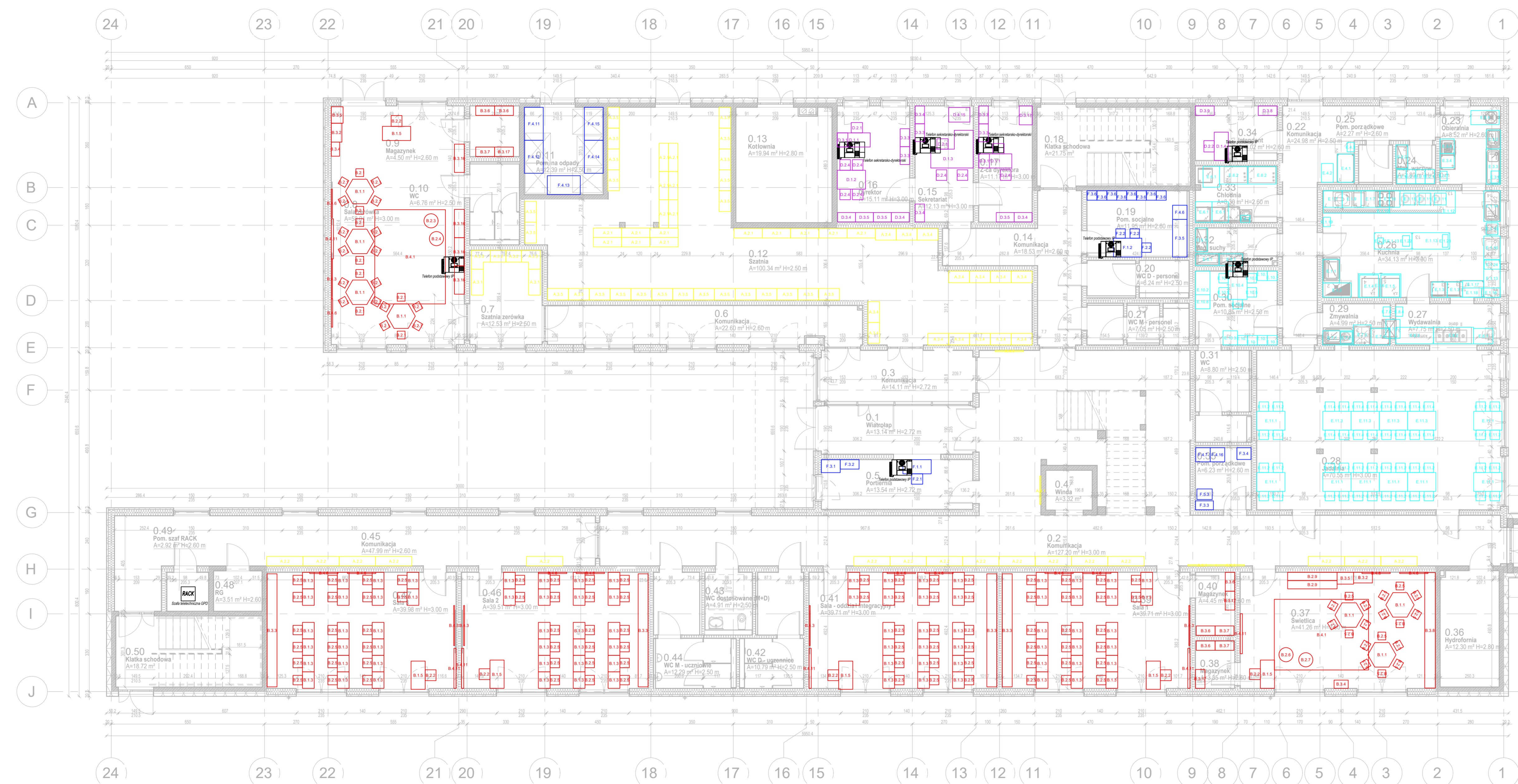
Temat opracowania: **Wyposażenie budynku Szkoły Podstawowej w miejscowości Sadowa**

Inwestor: Gmina Łomianki
Ul. Warszawska 115
05-092 Łomianki

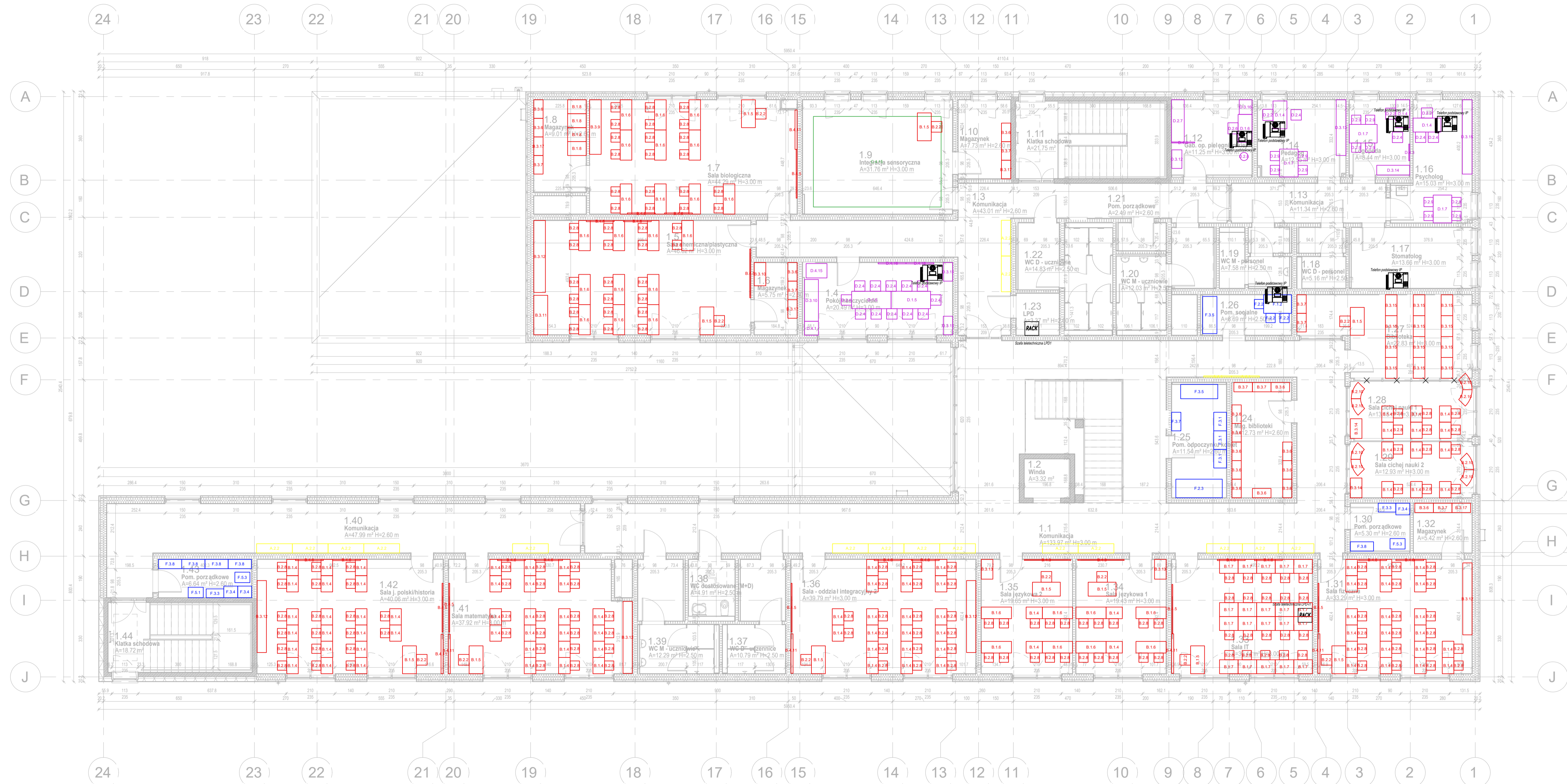
Lokalizacja: Sadowa (gm. Łomianki), ul. Strzelecka

WYPOSAŻENIE BUDYNKU SZKOŁY PODSTAWOWEJ

CZĘŚĆ RYSUNKOWA



Wyposażenie budynku Szkoły Podstawowej w miejscowości Sadowa			
Dział: Budownictwo Nazwa: Szkoła Podstawowa w miejscowości Sadowa Adres: ul. Wolności 110, 65-002 Łowicz			
Projektant: mgr inż. Andrzej Wójcik Wykonawca: mgr inż. Andrzej Wójcik Data: 2024-09-01			
Tytuł: Rzut parteru			
Skala: 1:100			PW01



Wyposażenie budynku Szkoły Podstawowej w miejscowości Sadowa

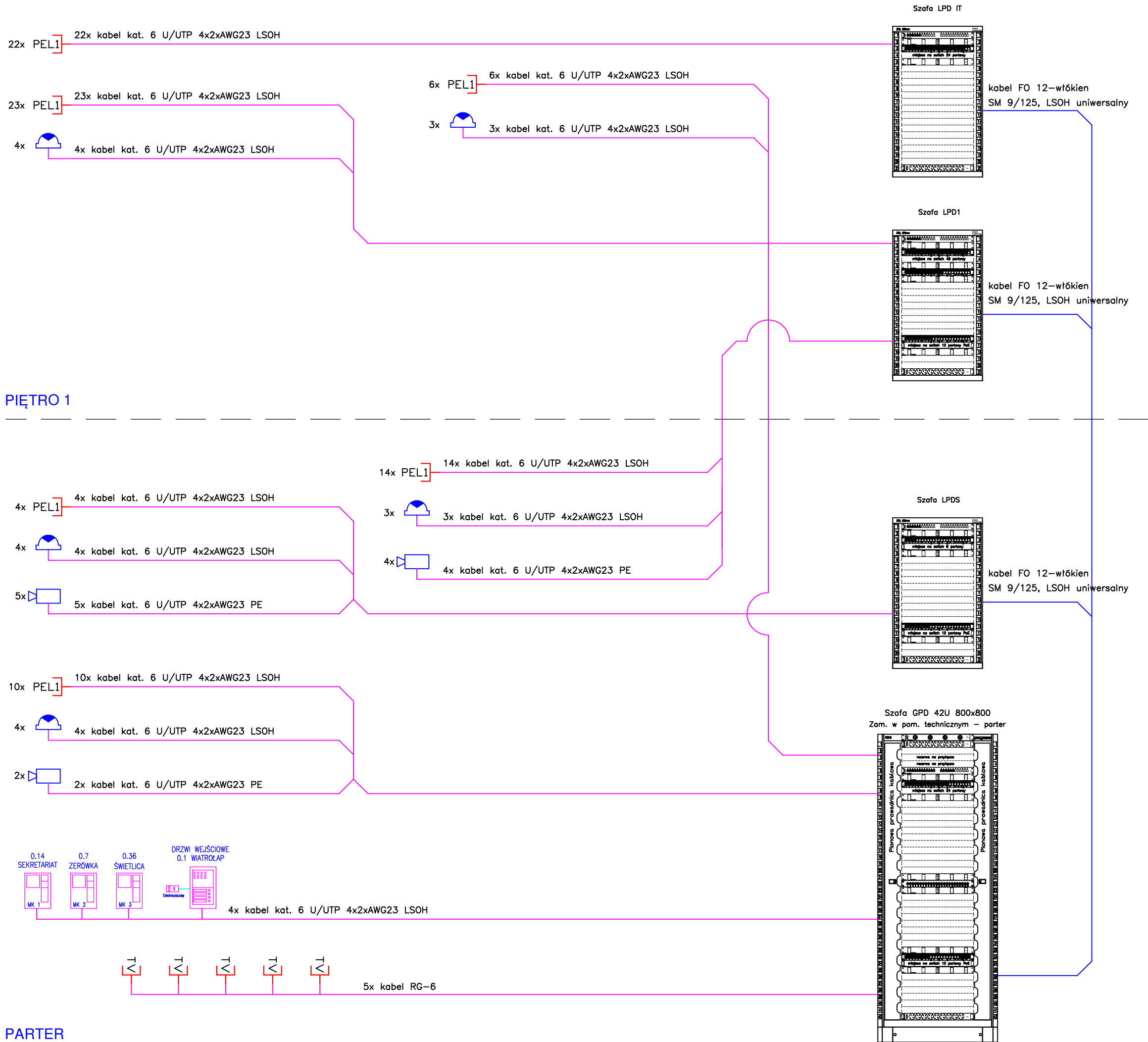
adres: Sadowa (gm. Łomianki), ul. Strzelca
działki nr 07 (Fig. 104) (Fig. 136, 1402) (Fig.)
obręb 0012, nr jedn. skł. ewid. 14205_5

inwestor: Gmina Łomianki
ul. Warszawska 115, 05-092 Łomianki

Projektant	mgr inż. arch. Cezar Janas	Spółdzielca	architektoniczna	Wzrost	Projekt
Projektant	mgr inż. arch. Cezar Janas	Spółdzielca	architektoniczna	Wzrost	Projekt
Wykonawca	inż. arch. Lukasz Wódek	Spółdzielca	architektoniczna	Wzrost	Projekt

Rzut piętra

25.04.2022 r. 01 PROJEKT WYPOSAŻENIA BUDYNKU ARCHITEKTURA PW/02 1:100



LEGENDA

- Gniazdo 1x RJ45 kat.6 UTP
- Gniazdo telewizyjne 1x RG-6
- KZ - Kamera zewnętrzna
- KW - Kamera wewnętrzna
- Panel z przyciskami wywołania zintegrowany z kamerą kolorową i modułem rozmowy
- Videodomofon z przyciskiem otwierania drzwi

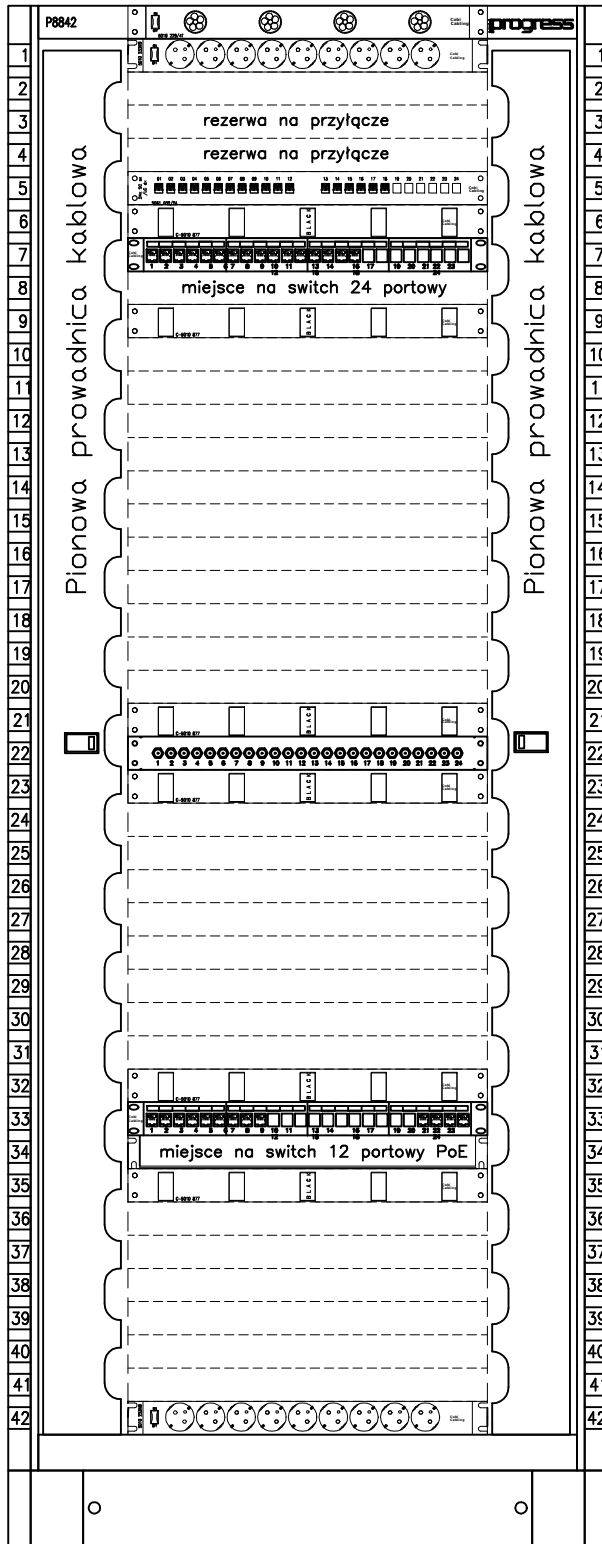
PIĘTRO 1

PARTER

AMIRI Architekci ul. Kredytowa 2 00-082 Warszawa			
<small>Opiszenie określone prawem Ustawa o Prawie Autentów i Prawach Podatników z dn. 4 lipca 1994 (Dz.U. 24 / 84 z 20 lipca 1994 r.)</small>			
Temat: Wyposażenie budynku Szkoły Podstawowej w miejscowości Sadowa - Dobór okablowania strukturalnego oraz instalacji telefonicznej			
Adres: Sadowa (gm. Łomianki), ul. Strzelecka działki nr: 67 (frag.), 68, 70/4 (frag.), 138, 140/2 (frag.) obręb 0012, nr jednostki ewiden. 143205_5			
Inwestor: Gmina Łomianki ul. Warszawskiej 15, 05-092 Łomianki			
Projektant:	mgr inż. arch. Oskar Amiel	Specjalność:	architektoniczna
Sprawdzający:		Nr uprawnień:	108POOKW/2019
Opracował:	mgr inż. Karol Mieszowski	elektryczna	POM/0317/PBE/18
Opracował:			
Nazwa rysunku: Schemat instalacji teletechnicznych			Nazwa rys.: ET-1
Data:	29.04.2022 r.	Strona:	01
Projekt:	PROJEKT WYPOSAŻENIA BUDYNKU	Strona:	ELEKTRYCZNA
Strona:		Strona:	

Szafa GPD 42U 800x800

Zam. w pom. technicznym – parter



Panel 4 wentylatorowy z termostatem
19"/1U
19" listwa zasilająca 9-portowa z wyłącznikiem

Panel światłowodowy 19"/1U,
24xSC simplex/LC duplex
Płyta czołowa z przewodnicami kabla
19"/1U, czarna
Panel modułarny 1U 24-porty

Płyta czołowa z przewodnicami kabla
19"/1U, czarna

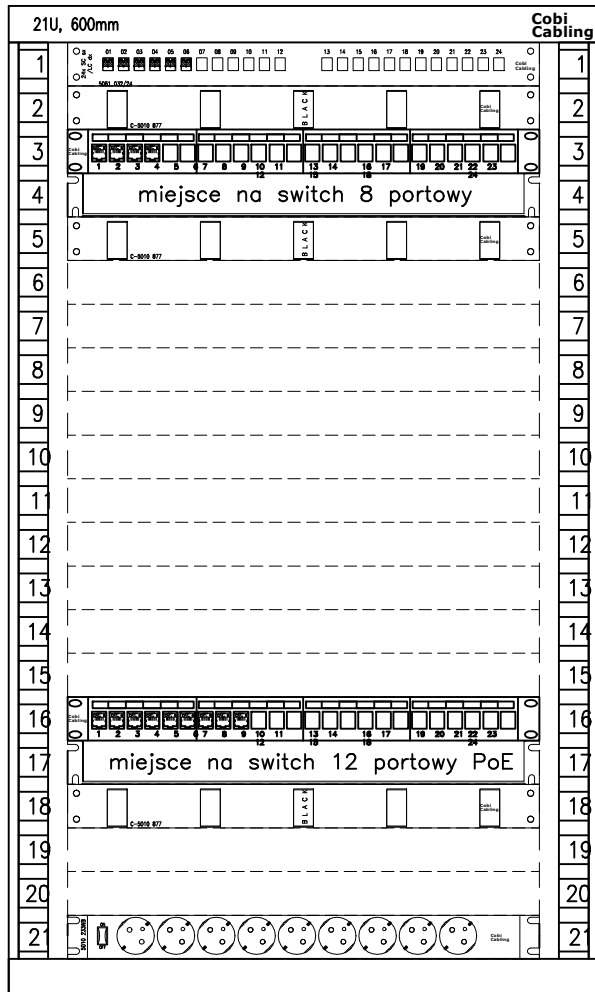
Płyta czołowa z przewodnicami kabla
19"/1U, czarna
Panel 19"/1U 24-portowy na
złącza typu F
Płyta czołowa z przewodnicami kabla
19"/1U, czarna

Płyta czołowa z przewodnicami kabla
19"/1U, czarna
Panel modułarny 1U 24-porty
Półka stała 1U, moc. na 2 belkach
19", gt. 350mm
Płyta czołowa z przewodnicami kabla
19"/1U, czarna

19" listwa zasilająca 9-portowa z wyłącznikiem

		AMIRI Architekci ul. Kredytowa 2 00-082 Warszawa		
<small>Opracowanie chronione prawem Ustawa o Prawie Autorskim i Prawach Podmiotowych z dn. 4 lutego 1994 (Dz.U.Nr 24 / 94 z 23 katego1994 r.)</small>				
Temat: Wyposażenie budynku Szkoły Podstawowej w miejscowości Sadowa - Dobór okablowania strukturalnego oraz instalacji telefonicznej				
Adres: Sadowa (gm. Łomianki), ul. Strzelecka działki nr: 67 (frag.), 68, 70/4 (frag.), 138, 140/2 (frag.) obręb 0012, nr jednostki ewiden. 143205_5				
Inwestor: Gmina Łomianki ul. Warszawska 15, 05-092 Łomianki				
	Imię i nazwisko:	Specjalność:	Nr uprawnień:	Podpis:
Projektant:	mgr inż. arch. Oskar Amiri	architektoniczna	108/POK/GV/2019	
Sprawdzający:				
Opracował:	mgr inż. Karol Mieszcowski	elektryczna	POM/0317/PBE/18	
Opracował:				
Nazwa rysunku:				Nazwa rys.
Szafa teletechniczna RACK - GPD				ET-2.1
Data:	Revizja:	Stadium:	Skala:	Strona:
29.04.2022 r.	01	PROJEKT WYPOSAŻENIA BUDYNKU	ELEKTRYCZNA	-

Szafa LPDS



Panel światłowodowy 19"/1U,
24xSC simplex/LC duplex
Płyta czołowa z przewodnikami kabla
19"/1U, czarna

Panel modułarny 1U 24-porty
Półka stała 1U, moc. na 2 belkach
19", gł. 350mm
Płyta czołowa z przewodnikami kabla
19"/1U, czarna

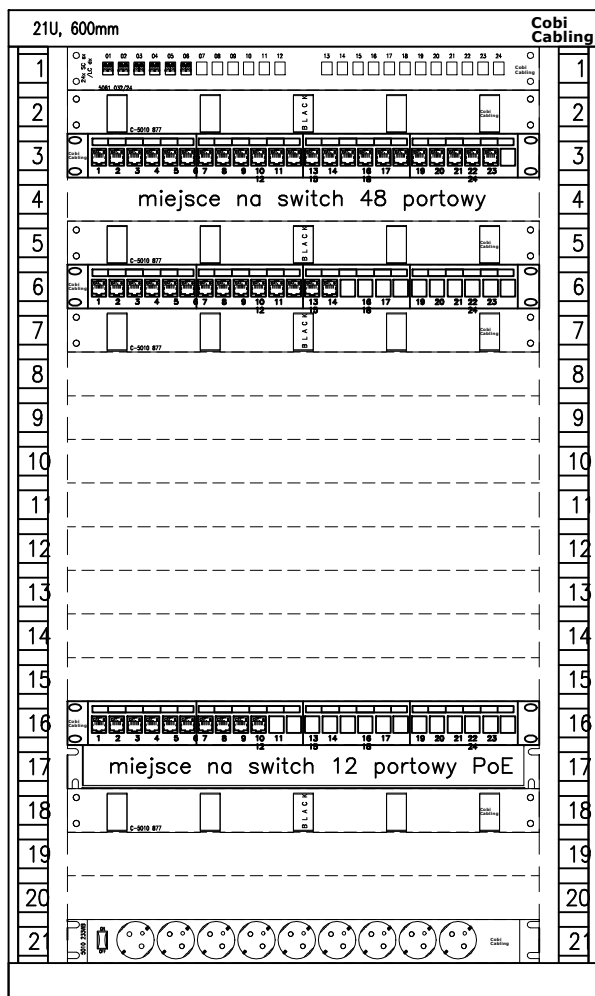
kabel FO 12-włókien SM 9/125, LSOH uniwersalny

Panel modułarny 1U 24-porty
Półka stała 1U, moc. na 2 belkach
19", gł. 350mm
Płyta czołowa z przewodnikami kabla
19"/1U, czarna

19" listwa zasilająca 9-portowa z wyłącznikiem

		AMIRI Architekci ul. Kredytowa 2 00-082 Warszawa		
<small>Opracowanie chronione prawem Ustawa o Prawie Autorskim i Prawach Podmiotowych z dn. 4 Maja 1994 (Dz.U.Nr 24 / 84 z 23 Maja 1994 r.)</small>				
Temat: Wyposażenie budynku Szkoły Podstawowej w miejscowości Sadowa - Dobór okablowania strukturalnego oraz instalacji telefonicznej				
Adres: Sadowa (gm. Łomianki), ul. Strzelecka działki nr: 67 (frag.), 68, 70/4 (frag.), 138, 140/2 (frag.) obręb 0012, nr jednostki ewiden. 143205_5				
Inwestor: Gmina Łomianki ul. Warszawska 15, 05-092 Łomianki				
	Imię i nazwisko:	Specjalność:	Nr uprawnień:	Podpis:
Projektant:	mgr inż. arch. Oskar Amiri	architektoniczna	108/POOKGV/2019	
Sprawdzający:				
Opracował:	mgr inż. Karol Mieszkowski	elektryczna	POM/0317/PBE/18	
Opracował:				
Nazwa rysunku:				Nazwa rys.:
Szafa teletechniczna RACK - LPDS				ET-2.2
Data:	Revizja:	Stadium:	Strona:	Skala:
29.04.2022 r.	01	PROJEKT WYPOSAŻENIA BUDYNKU	ELEKTRYCZNA	-

Szafa LPD1



Panel światłowodowy 19"/1U,
24xSC simplex/LC duplex
Płyta czołowa z przewodnikami kabla
19"/1U, czarna

Panel modułarny 1U 24-porty

Płyta czołowa z przewodnikami kabla
19"/1U, czarna

Panel modułarny 1U 24-porty

Płyta czołowa z przewodnikami kabla
19"/1U, czarna

kabel FO 12-włókien SM 9/125, LSOH uniwersalny

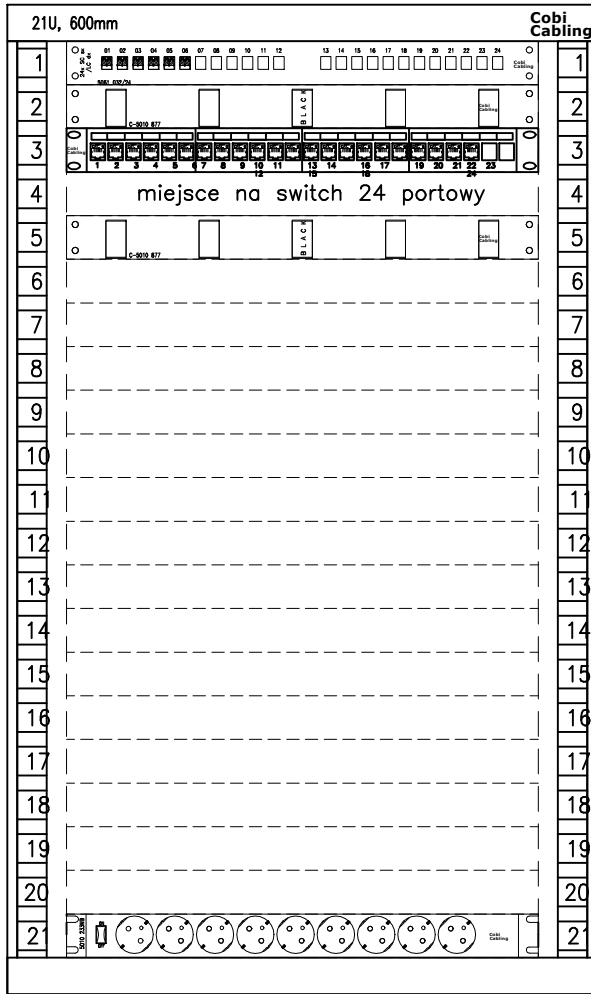
Panel modułarny 1U 24-porty

Półka stała 1U, moc. na 2 belkach
19", gł. 350mm
Płyta czołowa z przewodnikami kabla
19"/1U, czarna

19" listwa zasilająca 9-portowa z wyłącznikiem

		AMIRI Architekci ul. Kredytowa 2 00-082 Warszawa		
Opracowanie chronione prawem Ustawa o Prawie Autorskim i Prawach Podmioty z dn. 4 Maja 1994 (Dz.U.Nr 24 / 84 z 23 Maja 1994 r.)				
Temat: Wyposażenie budynku Szkoły Podstawowej w miejscowości Sadowa - Dobór okablowania strukturalnego oraz instalacji telefonicznej				
Adres: Sadowa (gm. Łomianki), ul. Strzelecka działki nr: 67 (frag.), 68, 70/4 (frag.), 138, 140/2 (frag.) obręb 0012, nr jednostki ewiden. 143205_5				
Inwestor: Gmina Łomianki ul. Warszawska 115, 05-092 Łomianki				
	Imię i nazwisko:	Specjalność:	Nr uprawnień:	Podpis:
Projektant:	mgr inż. arch. Oskar Amiri	architektoniczna	108/POOKGV/2019	
Sprawdzający:				
Opracował:	mgr inż. Karol Mieszcowski	elektryczna	POM/0317/PBE/18	
Opracował:				
Nazwa rysunku:				Nazwa rys.:
Szafa teletechniczna RACK - LPD1				ET-2.3
Data:	Revizja:	Stadium:	Stron:	Skala:
29.04.2022 r.	01	PROJEKT WYPOSAŻENIA BUDYNKU	ELEKTRYCZNA	-

Szafa LPD IT



Panel światłowodowy 19"/1U,
24xSC simplex/LC duplex
Płyta czołowa z prowadnicami kabla
19"/1U, czarna

Panel modułarny 1U 24-porty

Płyta czołowa z prowadnicami kabla
19"/1U, czarna

kabel FO 12-włókien SM 9/125, LSOH uniwersalny

19" listwa zasilająca 9-portowa z wtycznikiem

		AMIRI Architekci ul. Kredytowa 2 00-082 Warszawa		
<small>Opracowanie chronione prawem Ustawa o Prawie Autorskim i Prawach Podmiotowych z dn. 4 Maja 1994 (Dz.U.Nr 34 / 64 z 23 Maja 1994 r.)</small>				
Temat: Wyposażenie budynku Szkoły Podstawowej w miejscowości Sadowa - Dobór okablowania strukturalnego oraz instalacji telefonicznej				
Adres: Sadowa (gm. Łomianki), ul. Strzelecka działki nr: 67 (frag.), 68, 70/4 (frag.), 138, 140/2 (frag.) obręb 0012, nr jednostki ewiden. 143205_5				
Inwestor: Gmina Łomianki ul. Warszawska 115, 05-092 Łomianki				
	Imię i nazwisko:	Specjalność:	Nr uprawnień:	Podpis:
Projektant:	mgr inż. arch. Oskar Amiri	architektoniczna	108/POOKGV/2019	
Sprawdzający:				
Opracował:	mgr inż. Karol Mieszkowski	elektryczna	POM/0317/PBE/18	
Opracował:				
Nazwa rysunku:				Nazwa rys.:
Szafa teletechniczna RACK - LPD IT				ET-2.4
Data:	Revizja:	Składowo:	Strona:	Skala:
29.04.2022 r.	01	PROJEKT WYPOSAŻENIA BUDYNKU	ELEKTRYCZNA	-