

Łomianki, 28 kwietnia 2023 r.

syg. 2023.0428.JSK.IN05

Janusz Skonieczny

Radny Gminy Łomianki

Przewodniczący Komisji Rewizyjnej

Wiceprzewodniczący Komisji Planowania i Zagospodarowania Przestrzennego

Członek Komisji Technicznej

[Janusz.Skonieczny@Lomianki.org](mailto:Janusz.Skonieczny@Lomianki.org)



Przewodnicząca Rady Miejskiej w Łomiankach

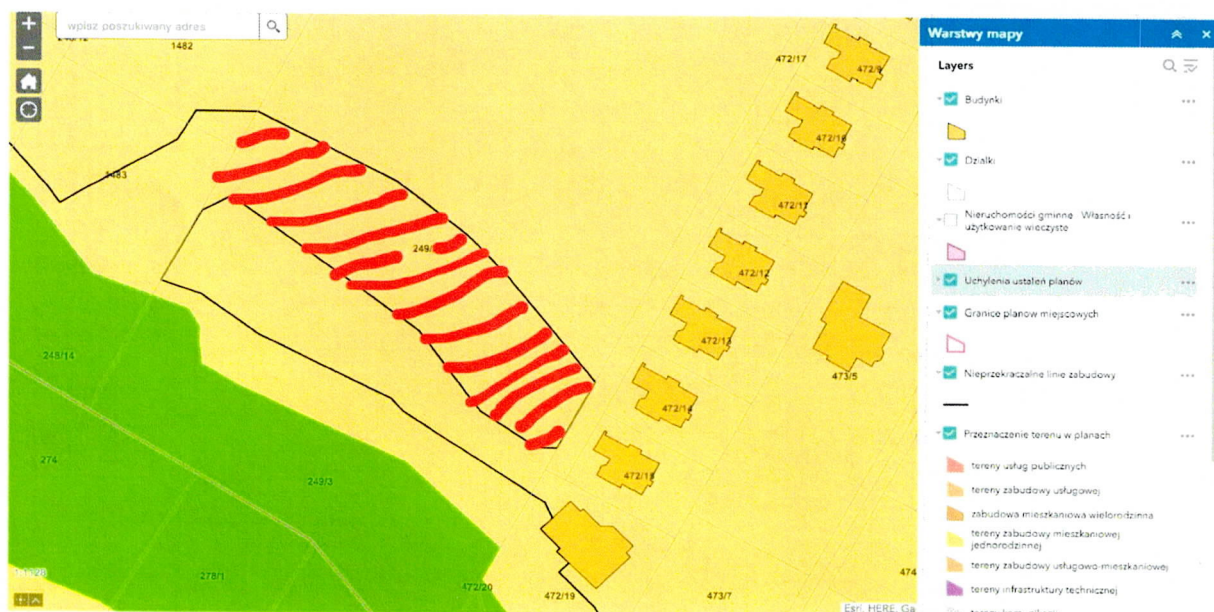
Pani Maria Pszczołkowska

### Interpelacja

Na wniosek mieszkańców zwracam się z zapytaniem o potwierdzenie:

1. Czy na działce 249/2 przy ul. Łużyckiej od strony Strugi Dziekanowskiej na obszarze zaznaczonym kreskami poniżej można:
  - a. zaprojektować zgodnie z prawem drogę lub dojazd
  - b. utwardzić jakkolwiek fragment tego obszaru kostką/ekokratką lub innym materiałem i jeśli tak to jakim?
  - c. zmieniać ukształtowanie jakiegokolwiek fragmentu tego terenu?

I jeśli tak to pod jakimi warunkami i na jakich zasadach?



Zgodnie z opisem w systemie Informacji Przestrzennej Gminy Łomianki czarne linie oznaczają nieprzekraczalne linie zabudowy a teren ten jest zagłębieniem odpowiednio zaznaczonym na mapach i chronionym

Jeśli nie jest możliwe którekolwiek z powyższych (pkt 1, 2 lub 3) prosimy Panią o podjęcie adekwatnych działań zabezpieczających teren oraz poinformowanie ww organ rozpatrujący obecnie wydawanie pozwolenia na budowę na powyższą nieruchomość. Na zaznaczonym terenie została zgodnie z informacją, która wpłynęła od mieszkańców, nawieziona ziemia.

2. Proszę też o informację czy uzyskanie udziału w działce 472/17 oznacza dostęp do drogi publicznej (przez tę działkę w której byłaby współwłasność) dla fragmentu działki 249/2 pomiędzy liniami nieprzekraczalnej zabudowy za fragmentem zaznaczonym na czerwono od strony terenu zieleni (249/3) nawet jeżeli między działką 249/2 a 472/17 nie ma de facto przejazdu? Pomiędzy działkami znajduje się płot, na którego przebudowę ani zrobienie w nim przejazdu na działkę 249/2 nie ma zgody wszystkich jego współwłaścicieli.

Czy jest w takim wypadku możliwe uzyskanie pozwolenia na budowę na tym fragmencie działki budynków mieszkalnych?

Interpelacja zgodnie z art. 24 ust. 4 ustawy z dnia 8 marca 1990 roku o samorządzie gminnym (Dz.U.2020.713) dotyczy spraw o istotnym znaczeniu dla gminy i zasługuje na rozpatrzenie.

W związku z art. 24 pkt. 7 tej samej ustawy treść interpelacji i zapytań oraz udzielonych odpowiedzi podawana jest do publicznej wiadomości poprzez niezwłoczną publikację w Biuletynie Informacji Publicznej i na stronie internetowej gminy, oraz w inny sposób zwyczajowo przyjęty. Proszę o przesłanie odpowiedzi na interpelację w formie elektronicznej na adres wskazany w nagłówku. Ten dokument zawiera metadane niedostępne w formie papierowej i został podpisany elektronicznie w celu zagwarantowania jego integralności, proszę o jego publikację bez wprowadzania jakichkolwiek zmian.

Janusz Skonieczny

*Janusz Skonieczny*



PODPIS ZAUFANY

JANUSZ ANDRZEJ  
SKONIECZNY

28.04.2023 13:11:27 [GMT+2]

Dokument podpisany elektronicznie  
podpisem zaufanym