

**Uchwała Nr
Rady Miejskiej w Łomiankach
z dnia 2023 roku**

w sprawie zasad i warunków sytuowania obiektów małej architektury, tablic reklamowych i urządzeń reklamowych oraz ogrodzeń, ich gabarytów, standardów jakościowych oraz rodzajów materiałów budowlanych, z jakich mogą być wykonane na terenie gminy Łomianki

Na podstawie art. 18 ust. 2 pkt 15 i art. 40 ust. 1 ustawy z dnia 8 marca 1990 r. o samorządzie gminnym (t.j. Dz. U. z 2023 r. poz. 40), art. 37a ust. 1, 2, 4, 6, 7, 9 i 10 oraz art. 37b ust. 6 ustawy z dnia 27 marca 2003 r. o planowaniu i zagospodarowaniu przestrzennym (t.j. Dz. U. 2022 r. poz. 503), w związku z uchwałą Nr XLVII/395/2021 Rady Miejskiej w Łomiankach z dnia 25 listopada 2021 roku w sprawie przygotowania projektu uchwały w sprawie zasad i warunków sytuowania obiektów małej architektury, tablic reklamowych i urządzeń reklamowych oraz ogrodzeń, ich gabarytów, standardów jakościowych oraz rodzajów materiałów budowlanych, z jakich mogą być wykonane uchwała się, co następuje:

Dział I

Przepisy ogólne

§1.

1. Ustala się zasady i warunki sytuowania obiektów małej architektury, tablic reklamowych i urządzeń reklamowych oraz ogrodzeń, ich gabarytów, standardów jakościowych oraz rodzajów materiałów budowlanych, z jakich mogą być wykonane, zwane dalej „uchwałą krajobrazową”.

2. W celu ustalenia różnych regulacji Uchwały Krajobrazowej Łomianek dla różnych obszarów gminy Łomianki, wprowadza się podział gminy na obszary:

- 1) obszar żółty**, którego granice przebiegają przez punkty o współrzędnych określonych w Państwowym Układzie Współrzędnych Geodezyjnych 2000 strefa VII, których wykaz przedstawiony jest w załączniku nr 2 do niniejszej uchwały;
- 2) obszar niebieski – strefa A i B**, którego granice przebiegają przez punkty o współrzędnych określonych w Państwowym Układzie Współrzędnych Geodezyjnych 2000 strefa VII, których wykaz przedstawiony jest w załączniku nr 2 do niniejszej uchwały;

3) **obszar zielony**, który obejmuje pozostałą część gminy Łomianki względem obszaru żółtego i niebieskiego.

3. W określonych poniżej sytuacjach związanych z przebiegiem granic obszarów, stosuje się następujące zasady:

1) w sytuacji, gdy przez nieruchomość przebiega granica oddzielająca obszary, o których mowa w ust. 2, wskutek czego nieruchomość ta położona jest jednocześnie w kilku obszarach:

a) dla części nieruchomości położonej w obszarze żółtym stosuje się przepisy właściwe dla obszaru żółtego, dla części nieruchomości położonej w obszarze zielonym stosuje się przepisy właściwe dla obszaru zielonego, a dla części nieruchomości położonej w obszarze niebieskim stosuje się przepisy właściwe dla obszaru niebieskiego, z zastrzeżeniem lit. b,

b) jeżeli granica obszaru żółtego i zielonego, dzieli nieruchomość w taki sposób, że mniejsza z dwóch części powstałych wskutek przecięcia stanowi nie więcej, niż 20% ich łącznej powierzchni, wówczas zarówno dla części położonej w obszarze żółtym, jak i dla części położonej w obszarze zielonym stosuje się przepisy właściwe dla obszaru w którym położony jest większy z dwóch fragmentów powstałych w skutek przebiegu granicy;

2) w przypadkach, w których przepisy niniejszej uchwały uzależniają dopuszczalne parametry tablic reklamowych lub urządzeń reklamowych od powierzchni nieruchomości, na której są sytuowane, stosuje się następujące zasady:

a) dopuszczalne parametry tablic reklamowych i urządzeń reklamowych określa się w oparciu o powierzchnię części nieruchomości położonej w danym obszarze,

b) w przypadkach, o których mowa w pkt. 1 lit. b, dopuszczalne parametry określa się w oparciu o powierzchnię całości nieruchomości.

4. Integralnymi częściami uchwały są:

1) Załącznik nr 1 – załącznik graficzny zawierający przebieg granic w skali 1:25 000;

2) Załącznik nr 2 – zawierający współrzędne punktów załamania granic obszaru żółtego i obszaru niebieskiego;

3) Załącznik nr 3 – zawierający rozstrzygnięcie Rady Miejskiej o sposobie rozpatrzenia nieuwzględnionych przez Burmistrza uwag złożonych do projektu uchwały krajobrazowej Łomianek podczas wyłożenia projektu do publicznego wglądu oraz przez okres 14 dni po zakończeniu okresu wyłożenia.

5. Uchwała krajobrazowa nie narusza przepisów odrębnych i przepisów nadrzędnych, w tym w szczególności wynikających z przepisów ochrony środowiska związanych z ochroną następujących form ochrony przyrody:

- 1) Rezerwatów Przyrody: Jezioro Kiełpińskie i Ławice Kiełpińskie, dla których obowiązują przepisy art. 15 ustawy z dnia 16 kwietnia 2004 r. o ochronie przyrody (t.j. Dz. U. z 2022 r. poz. 916). Dla rezerwatu przyrody Jezioro Kiełpińskie obowiązuje Zarządzenie Regionalnego Dyrektora Ochrony Środowiska w Warszawie z dnia 23 marca 2021 r. w sprawie ustanowienia planu ochrony dla rezerwatu przyrody Jezioro Kiełpińskie (Dz. Urz. Woj. Maz. z 2021 r. poz. 2550);
- 2) Obszarów Natura 2000: Kampinoska Dolina Wisły PLH140029 i Dolina Środkowej Wisły PLB140004, dla których obowiązują przepisy art. 33 ustawy o ochronie przyrody. Dla Obszaru Natura 2000 Dolina Środkowej Wisły obowiązują przepisy Zarządzenia Regionalnego Dyrektora Ochrony Środowiska w Warszawie i Regionalnego Dyrektora Ochrony Środowiska w Lublinie z dnia 24 kwietnia 2014 r. w sprawie ustanowienia planu zadań ochronnych dla obszaru Natura 2000 Dolina Środkowej Wisły PLB140004 (Dz. Urz. Woj. Maz. z 2014 r. poz. 4572, ze zm.);
- 3) Warszawskiego Obszaru Chronionego Krajobrazu, dla którego obowiązuje Rozporządzenie Nr 3 Wojewody Mazowieckiego z dnia 13 lutego 2007 r. w sprawie Warszawskiego Obszaru Chronionego Krajobrazu (Dz. Urz. Woj. Maz. z 2007 r. Nr 42, poz. 870, ze zm.), w zakresie określonym w ustawie o ochronie przyrody;
- 4) pomników przyrody, dla których obowiązują przepisy prawa miejscowego uchwalane w związku z art. 44 ust. 2 ustawy o ochronie przyrody;
- 5) ochrony gatunkowej roślin, zwierząt i grzybów, odbywającej się niezależnie od miejsc ich bytowania, dla której obowiązują przepisy art. 51, 52 ustawy o ochronie przyrody.

§2.

1. Ilekroć w dalszych przepisach uchwały jest mowa o:

- 1) **banerze** – należy przez to rozumieć tablicę reklamową wykonaną z tkaniny, miękkiego tworzywa sztucznego lub papierowej folii impregnowanej, o strukturze spójnej lub w formie siatki, sytuowaną na istniejących elementach zagospodarowania;
- 2) **billboardzie** – należy przez to rozumieć tablicę reklamową lub urządzenie reklamowe, umożliwiające umieszczanie reklamy o ustandaryzowanych powierzchniach ekspozycyjnych, w następujących standardach:
 - a) billboard „9” o powierzchni ok. 9 m², format 3,54x2,47 m,
 - b) billboard „12” o powierzchni ok. 12 m², format 5,04x2,38 m lub 4x3 m,
 - c) billboard „18” o powierzchni ok. 18 m², format 6x3 m,
 - d) billboard „36” o powierzchni ok. 36 m², format 12x3 m,
 - e) billboard „48” o powierzchni ok. 48 m², format 12x4 m;
- 3) **billboardzie dwustronnym** – należy przez to rozumieć billboard z dwoma powierzchniami ekspozycyjnymi, umieszczonymi na tym samym poziomie oraz na wspólnej konstrukcji w formie wolnostojącej;
- 4) **billboardzie jednostronnym** – należy przez to rozumieć billboard z jedną płaszczyzną (tablicą) służącą prezentacji reklamy;

- 5) **citylight (citylightcie)** – należy przez to rozumieć tablicę reklamową lub urządzenie reklamowe w postaci szafki o przezroczystym froncie, posiadające powierzchnię ekspozycyjną w standardowym formacie 1,2x1,8 m;
- 6) **elewacji budynku** - należy przez to rozumieć zewnętrzną płaszczyznę przegrody zewnętrznej budynku (ściany) z pominięciem otworów okiennych i drzwiowych;
- 7) **jaskrawych kolorach** – należy przez to rozumieć: jaskrawe odcienie żółtego, jaskrawe odcienie pomarańczowego, jaskrawe odcienie czerwonego, jaskrawe odcienie różowego, jaskrawe odcienie fioletu, jaskrawe odcienie niebieskiego oraz jaskrawe odcienie zieleni, które są oznaczone następującymi numerami wzornika RAL:
 - a) **jaskrawych odcieniach czerwonego** – należy przez to rozumieć kolory oznaczone na palecie RAL CLASSIC: RAL 3000 (czerwonopomarańczowy), RAL 3001 (czerwony ognisty), RAL 3002 (czerwony sygnalizacyjny), RAL 3003 (czerwony karminowy) RAL 3013 (czerwony pomidorowy), RAL 3016 (czerwony koralowy), RAL 3020 (czerwony drogowy lub czerwień kubańska), RAL 3024 (czerwony luminescencyjny), RAL 3026 (czerwony jasny luminescencyjny), RAL 3027 (czerwony malinowy), RAL 3028 (czerwony orientalny),
 - b) **jaskrawych odcieniach fioletu** – należy przez to rozumieć kolory oznaczone na palecie RAL CLASSIC: RAL 4001 (liliowy ciemny lub fiolet bordo), RAL 4003 (różowy intensywny), RAL 4005 (niebieski liliowy lub fiolet sygnalizacyjny), RAL 4006 (różowy fioletowy lub fiolet pastelowy), RAL 4008 (fioletowy sygnałowy), RAL 4010 (różowy lub magenta), RAL 4011 (perłowy fiolet),
 - c) **jaskrawych odcieniach niebieskiego** – należy przez to rozumieć kolory oznaczone na palecie RAL CLASSIC: RAL 5002 (ultramaryna), RAL 5005 (niebieski sygnałowy), RAL 5007 (niebieski brylantowy), RAL 5009 (niebieski atlantycki), RAL 5010 (niebieski genecjanowy lub Chagall), RAL 5012 (niebieski lekki), RAL 5013 (niebieski kobaltowy), RAL 5014 (błękitny szary), RAL 5015 (niebieski średni), RAL 5017 (niebieski morski), RAL 5018 (turkusowy niebieski), RAL 5019 (niebieski Capri), RAL 5022 (niebieski ciemny), RAL 5021 (turkusowy morski), RAL 5023 (błękitny popielaty), RAL 5024 (niebieski pastelowy),
 - d) **jaskrawych odcieniach pomarańczowego** – należy przez to rozumieć kolory oznaczone na palecie RAL CLASSIC: RAL 2000 (pomarańczowy jasny), RAL 2001 (czerwonopomarańczowy), RAL 2002 (cynober), RAL 2003 (pomarańczowy pastelowy), RAL 2004 (pomarańczowy czysty), RAL 2005 (pomarańczowy luminescencyjny), RAL 2007 (pomarańczowy jasny luminescencyjny), RAL 2008 (oranż pomarańczowo-czerwony), RAL 2009 (pomarańczowy drogowy), RAL 2010 (pomarańczowy sygnalizacyjny), RAL 2011 (pomarańczowy głęboki lub ciemny),
 - e) **jaskrawych odcieniach różowego** – należy przez to rozumieć kolory oznaczone na palecie RAL CLASSIC: RAL 3012 (różowo brązowy lub różowy brudny), RAL 3014 (różowy antyczny), RAL 3015 (różowy jasny), RAL 3017 (różany lub różowy ciemny), RAL 3018 (truskawkowy),
 - f) **jaskrawych odcieniach zieleni** – należy przez to rozumieć kolory oznaczone na palecie RAL CLASSIC: RAL 6000 (zielony stepowy), RAL 6001 (zielony szmaragdowy), RAL 6002 (zielony liściasty), RAL 6010 (zielony trawiasty), RAL 6016 (zielony turkusowy), RAL 6017 (zielony majowy), RAL 6018 (zielono żółty), RAL 6019 (zielony pastelowy),

- RAL 6024 (zielony drogowy), RAL 6026 (zielony opalowy), RAL 6027 (turkusowy jasny), RAL 6029 (zielony miętowy), RAL 6032 (zielony sygnalizacyjny), RAL 6034 (turkusowy pastelowy), RAL 6035 (zielony perłowy), RAL 6037 (zielony czysty), RAL 6038 (zielony limonowy lub luminescencyjny),
- g) **jaskrawych odcieniach żółtego** – należy przez to rozumieć kolory oznaczone na palecie RAL CLASSIC: RAL 1003 (żółty sygnalizacyjny), RAL 1004 (żółty złoty), RAL 1005 (żółty miodowy), RAL 1006 (żółty kukurydziany), RAL 1007 (żółty żonkilowy), RAL 1012 (żółty cytrynowy), RAL 1016 (żółty siarkowy), RAL 1017 (żółty szafranowy), RAL 1018 (żółty jasny lub cynkowy), RAL 1021 (żółty rzepakowy lub kadmowy), RAL 1023 (żółty drogowy), RAL 1026 (żółty luminescencyjny), RAL 1032 (żółty janowcowy), RAL 1033 (żółty daliowy), RAL 1034 (żółty pastelowy), RAL 1037 (żółto-pomarańczowy);
- 8) **kasetonie reklamowym** – należy przez to rozumieć urządzenie reklamowe w postaci zamkniętej skrzynki, w kształcie prostopadłościanu z licem wykonanym z trwałego i sztywnego materiału, z widniejącą na nim, na stałe naniesioną reklamą, najczęściej posiadające wewnętrzne źródło światła;
- 9) **literach przestrzennych** – należy przez to rozumieć tablicę reklamową lub urządzenie reklamowe, których powierzchnię ekspozycyjną tworzą płaskie lub przestrzenne litery bądź grafiki – w tym szczególnie napisy, znaki, logo, symbole:
- mieszczące się we własnym obrysie i nieposiadające tła,
 - w układzie rewersowym, tj. wycięcia w płaszczyźnie lub wycięcia z bryły – kształt formy nadaje obrys wycięcia widoczny w pozostawionym elemencie,
 - w układzie wklęsłym, tj. powstałym przez zastosowanie techniki wytrawienia, wypalenia, wyrzeźbienia, wytłoczenia lub wyrycia, o głębokości przekraczającej 0,1 mm ;
- 10) **maszcie flagowym** – należy przez to rozumieć urządzenie reklamowe lub tablicę reklamową, wykonane z miękkiego materiału, sytuowane na słupie lub innej konstrukcji, której elementy okalające materiał obejmują maksymalnie połowę długości obwodu materiału;
- 11) **małym szyldzie wolnostojącym** – należy przez to rozumieć szyld wolnostojący będący tablicą reklamową lub urządzeniem reklamowym innym niż zdefiniowane w uchwale krajobrazowej totem, pylon lub flaga, o powierzchni nieprzekraczającej 1 m²;
- 12) **muralu reklamowym** – należy przez to rozumieć tablicę reklamową w postaci powłoki malarskiej, wykonanej bezpośrednio na ścianie budynku, posiadającą część artystyczną oraz część stanowiącą powierzchnię ekspozycyjną;
- 13) **neonie** – należy przez to rozumieć świecące litery przestrzenne w postaci świecących giętych rurek;
- 14) **obiekcje edukacji** – należy przez to rozumieć następujące rodzaje budynków, w których realizowane są funkcje objęte systemem oświaty: budynki szkolnictwa przedszkolnego, szkolnictwa podstawowego i ponadpodstawowego, budynki szkół zawodowych lub kształcenia specjalistycznego, budynki szkół wyższych, szkoły dla dzieci niepełnosprawnych, ośrodki kształcenia ustawicznego;
- 15) **obiekcje kultury** – należy przez to rozumieć następujące rodzaje budynków: ogólnodostępne obiekty kulturalne oraz budynki muzeów i bibliotek;

- 16) **obiekcie sportu** – należy przez to rozumieć rodzaje budynków wraz z obiektami towarzyszącymi: budynki kultury fizycznej, boiska i budowle sportowe oraz rekreacyjne pozostałe;
- 17) **obiekcie zabytkowym** – należy przez to rozumieć budynek, budowlę, ogrodzenie lub obiekt małej architektury ujęte w Gminnej Ewidencji Zabytków lub wpisane do Rejestru Zabytków Województwa Mazowieckiego;
- 18) **ogrodzeniu elektrycznym** – należy przez to rozumieć ogrodzenie zabezpieczające przed wychodzeniem zwierząt hodowlanych poza pastwisko, a także ogrodzenie zabezpieczające użytki rolne przed wchodzeniem na nie z zewnątrz zwierzyny dzikiej, które jest bądź daje możliwość podłączenia do prądu i przekazywania ładunku elektrycznego na osobę lub zwierzę, które go dotknie;
- 19) **ogrodzeniu proekologicznym** – należy przez to rozumieć ogrodzenie, przez które możliwa jest migracja dziko żyjących małych zwierząt oraz nieposiadające ostrych zakończeń, w możliwych wariantach:
 - a) ogrodzenie ażurowe o przepięrności nie mniej niż 30% nieposiadające podmurówki,
 - b) ogrodzenie ażurowe o przepięrności nie mniej niż 30% z fundamentami punktowymi lub z podmurówką niewystającą ponad powierzchnię terenu,
 - c) ogrodzenie ażurowe o przepięrności nie mniej niż 30% na podmurówce zaopatrzonej w otwory o średnicy nie mniejszej niż 0,15 m, położone względem siebie w odległości nie większej niż 2 m lub z przeszwitem o wysokości min. 15 cm między wypełnieniem przęsła a podmurówką;
- 20) **ogrodzeniu przyrodniczym** – należy przez to rozumieć ogrodzenie bez fundamentu, pozbawione ostrych zakończeń, służące przede wszystkim zabezpieczeniu produkcji rolnej lub gospodarce leśnej, którego przeniesienie lub rozebranie nie wiąże się z wykonywaniem robót ziemnych, takie jak: żywopłot, ogrodzenie elektryczne, ogrodzenie drewniane z żerdzi lub innych elementów drewnianych o ile zachowuje przepięrność minimum 70% a także ogrodzenie wykonane z żerdzi i siatki;
- 21) **ostrym zakończeniu** – należy przez to rozumieć takie elementy ogrodzenia, które:
 - a) są wykonane z drutu kolczastego lub drutu żyłkowego,
 - b) są wykonane z tłuczonego szkła,
 - c) posiadają groty w przypadku ogrodzeń kutyh i odlewanych z metalu,
 - d) są wykonane z drutów o średnicy większej lub równej 5 mm, prętów lub płaskowników pionowych i nie posiadają wieńczącego elementu poziomego lub kulistego zakończenia,
 - e) posiadają kąt rozwarcia przy wierzchołku mniejszy niż 70 stopni w przypadku ogrodzeń sztachetowych,
 - f) posiadają kąt rozwarcia przy wierzchołku mniejszy niż 90 stopni w przypadku zakończeń stożkowych,
 - g) są wykończone z siatki plecionej posiadającej równocześnie pionowe odgięcia górnych części drutu ;
- 22) **powierzchni ekspozycyjnej** – należy przez to rozumieć część tablicy reklamowej lub urządzenia reklamowego, niestanowiącą elementów konstrukcyjnych i zamocowaną, przeznaczoną do ekspozycji reklamy;
- 23) **przęśle ogrodzenia** – należy przez to rozumieć elementy konstrukcyjne i ozdobne ogrodzenia, znajdujące się między podporami (słupkami) ogrodzenia oraz cokołem lub

- podmurówką; w przypadku ogrodzenia sztachetowego należy przez to rozumieć całe ogrodzenie;
- 24) **przezierności ogrodzenia** – należy przez to rozumieć wyrażony procentowo stosunek powierzchni otworów w płaszczyźnie przęsła ogrodzenia w widoku frontowym do całkowitej powierzchni płaszczyzny przęsła ogrodzenia;
- 25) **pylonie** – należy przez to rozumieć wolnostojącą tablicę reklamową lub urządzenie reklamowe, którego wysokość jest dwa do pięciu razy większa niż szerokość i którego bryła posiada regularny kształt zbliżony do prostopadłościanu;
- 26) **RAL** – należy przez to rozumieć system oznaczania barw oparty na porównaniu z wzorcami określany jako RAL CLASSIC, służący oznaczaniu barwy farb niezależnie od ich producentów, powszechnie stosowany m.in. w budownictwie; oznaczenie barwy składa się z napisu "RAL" i czterech cyfr, z których dwie pierwsze oznaczają grupę odcieni, a dwie kolejne doprecyzowują barwę z katalogu;
- 27) **reklamie** – należy przez to rozumieć pojęcie określone w ustawie z dnia 27 marca 2003 r. o planowaniu i zagospodarowaniu przestrzennym (t.j. Dz. U. z Dz. U. 2022 poz. 503 z późn. zm.);
- 28) **reklamie naniesionej bezpośrednio na szybę okna lub drzwi** – należy przez to rozumieć tablicę reklamową naniesioną na szybę, w szczególności poprzez naklejenie, wypiaszkowanie, wytrawienie, namalowanie lub użycie technik natryskowych;
- 29) **reklamie mobilnej** – należy przez to rozumieć tablicę reklamową lub urządzenie reklamowe umieszczone na samochodach, przyczepach samochodowych, lawetach, lub innych pojazdach, które są unieruchomione i służą wyłącznie funkcji reklamowej;
- 30) **reklamie wyborczej** – należy przez to rozumieć tablicę reklamową lub urządzenie reklamowe, sytuowane tymczasowo, obejmujące materiał wyborczy, referendalny, reklamę kandydatów lub organizacji, które reprezentują, sytuowane na potrzeby i wyłącznie w trakcie kampanii wyborczych (parlamentarnych, w tym do Parlamentu Europejskiego, prezydenckich, lub do jednostek samorządu terytorialnego);
- 31) **standardzie posadowienia** – w odniesieniu do formy wolnostojącej – należy przez to rozumieć obowiązek:
- a) umieszczenia fundamentu pod powierzchnią terenu lub z zachowaniem wspólnego poziomu górnej krawędzi płyty fundamentowej z płaszczyzną powierzchni gruntu lub nawierzchni, na której tablica reklamowa lub urządzenie reklamowe jest sytuowane, albo
 - b) umieszczenia tablicy reklamowej lub urządzenia reklamowego na jednej, monolitycznej płycie żelazobetonowej (prefabrykowanej lub wylewanej na miejscu), albo
 - c) obciążenia konstrukcji jedną płytą monolityczną z żelazobetonu, zapewniającą bezpieczeństwo konstrukcji, czyli odporność na warunki atmosferyczne, w szczególności porywy wiatru; wysokość płyty maksymalnie 0,5 m;
- 32) **stanie estetyki** – należy przez to rozumieć zachowanie walorów estetycznych obiektu małej architektury, tablicy reklamowej, urządzenia reklamowego lub ogrodzenia, na minimum 90% powierzchni zewnętrznej, co rozumie się przez:
- a) zachowanie ciągłości pokrycia, grubości i koloru powłoki malarskiej elementów konstrukcyjnych;
 - b) brak ubytków, odkształceń oraz wygięć konstrukcji lub materiału wykończeniowego konstrukcji;

- c) brak występowania rdzy na elementach metalowych, z wyłączeniem cortenu;
 - d) zachowanie odpowiedniego naciągu reklam wykonanych na materiałach miękkich, co rozumie się jako zachowanie jednej płaszczyzny powierzchni ekspozycyjnej, nieposiadającej przerw, wybrzuszeń, rozdarć lub zagięć;
- 33) **słupie reklamowo-ogłoszeniowym** – należy przez to rozumieć urządzenie reklamowe w formie walca o wysokości nie większej niż 3,8 m i średnicy nie większej niż 1,6 m, służące ekspozycji plakatów;
- 34) **szyldzie** – należy przez to rozumieć pojęcie określone w ustawie, z dnia 27 marca 2003 r. o planowaniu i zagospodarowaniu przestrzennym (t.j. Dz. U. 2022 poz. 503 z późn. zm.);
- 35) **szyldzie semaforowym** – należy przez to rozumieć tablicę reklamową lub urządzenie reklamowe, którego powierzchnia ekspozycyjna nie jest równoległa do elewacji budynku, na którym jest umieszczone;
- 36) **szyldzie wizytówkowym** – należy przez to rozumieć nieprzekraczającą formatu A4 tablicę reklamową, sytuowaną na drzwiach lub maksymalnie w odległości 1 metra od drzwi wejściowych do lokalu użytkowego lub budynku;
- 37) **tablicy reklamowej** – należy przez to rozumieć pojęcie określone w ustawie z dnia 27 marca 2003 r. o planowaniu i zagospodarowaniu przestrzennym (t.j. Dz. U. z Dz. U. 2022 poz. 503 z późn. zm.);
- 38) **tabliczce kierunkowej** – należy przez to rozumieć tablicę reklamową, umieszczoną na słupku, wskazującą kierunek dotarcia do reklamowanej działalności;
- 39) **totemie** – należy przez to rozumieć wolnostojące urządzenie reklamowe, trwale związane z gruntem, o smukłej proporcji oraz o powierzchni ekspozycyjnej w formie przestrzennego komponentu reklamowego na wysokim słupie;
- 40) **urządzeniu automatycznym** – należy przez to rozumieć obiekt znajdujący się poza budynkami i tymczasowymi obiektami budowlanymi, umożliwiający zdalne dostarczanie usług oraz pełną lub częściową samoobsługę klienta, w szczególności: bankomaty, mapy interaktywne, automaty z żywnością, paczkomaty, lodówki z żywnością, panele i stacje dostarczające usługi transportowe, fotobudki i infokioski;
- 41) **urządzeniu reklamowym** – należy przez to rozumieć pojęcie określone w ustawie z dnia 27 marca 2003 r. o planowaniu i zagospodarowaniu przestrzennym (t.j. Dz. U. z Dz. U. 2022 poz. 503 z późn. zm.);
- 42) **witrynie** – należy przez to rozumieć okna i drzwi lokali użytkowych oraz elewacje przeszklone w budynkach usługowych, w których znajdują się lokale usługowe;
- 43) **wyświetlacz** – należy przez to rozumieć wszelkie urządzenia, umożliwiające bieżącą zmianę informacji wizualnej realizowanej za pomocą światła;
- 44) **zasada grupowania szyldów** – należy przez to rozumieć sposób sytuowania różnych form szyldów oraz szyldów różnych działalności w ramach wspólnej kompozycji lub na wspólnej konstrukcji, w którym:
- a) w przypadku sytuowania obok siebie, szyldy te zachowują wspólną wysokość oraz są sytuowane na jednej wysokości a w przypadku spadku terenu na tym samym poziomie w odniesieniu do jednego poziomu,
 - b) w przypadku sytuowania poniżej i powyżej siebie, szyldy te zachowują wspólną szerokość oraz są sytuowane w wyrównaniu do jednej osi pionowej,

- c) w przypadku zastosowania układu szachownicowego, szyldy te zachowują tę samą wysokość i szerokość;
- 45) zorganizowana całość funkcjonalno-przestrzenna – należy rozumieć przez to spójnie urządzony teren, w którym istnieją wzajemne powiązania funkcjonalne poszczególnych elementów zagospodarowania, w szczególności zespoły budynków lub innych obiektów budowlanych połączone ze sobą ciągami komunikacyjnymi, wspólnymi przestrzeniami parkingowymi, spójnie urządzonymi terenami zieleni.

2. Ilekroć w Uchwale Krajobrazowej użyto pojęć zdefiniowanych w przepisach odrębnych, należy przez to rozumieć ich brzmienie, ustalone tymi przepisami, w szczególności:

- 1) budynek, budowla obiekt budowlany i tymczasowy obiekt budowlany, obiekt małej architektury – zgodnie z przepisami z zakresu prawa budowlanego;
- 2) skrzyżowanie – zgodnie z przepisami z zakresu prawa o ruchu drogowym;
- 3) pas drogowy – zgodnie z przepisami z zakresu dróg publicznych.

§3.

1. W odniesieniu do podawanych w Uchwale Krajobrazowej sposobów liczenia oraz określania gabarytów, odległości i powierzchni wprowadza się następujące zasady:

- 1) dopuszcza się tolerancję wykonawczą lub błąd pomiaru +/- 5%;
- 2) wskazane w Uchwale Krajobrazowej odległości między tablicami reklamowymi lub urządzeniami reklamowymi a innymi tablicami reklamowymi i urządzeniami reklamowymi lub budynkami liczone są jako najkrótsze odcinki, łączące ich skrajne elementy;
- 3) gabaryty takie jak: szerokość, wysokość i grubość, podaje się w powyższej kolejności i w odniesieniu do największej powierzchni ekspozycyjnej tablicy reklamowej lub urządzenia reklamowego, gdzie:
 - a) szerokość jest gabarytem poziomym,
 - b) wysokość jest gabarytem pionowym,
 - c) grubość jest gabarytem prostopadłym względem największej powierzchni ekspozycyjnej;
- 4) wysokość sytuowania i wysokość całkowitą konstrukcji podaje się w odniesieniu do poziomego terenu, nawierzchni lub powierzchni gruntu, na których sytuowana jest tablica reklamowa, urządzenie reklamowe, ogrodzenie lub obiekt małej architektury, na których są umieszczone bezpośrednio;
- 5) gabaryty, o których mowa w pkt 3 dotyczą elementów tablicy reklamowej lub urządzenia reklamowego, znajdujących się powyżej gruntu lub nawierzchni, na której się znajdują oraz poza licem muru, do którego są przytwierdzone.

- 6) powierzchnia ekspozycyjna, w wymienionych poniżej niestandardowych przypadkach, liczona jest w następujący sposób:
- a) jako powierzchnia prostokąta opisanego na skrajnych elementach danej tablicy reklamowej lub urządzenia reklamowego:
 - dla liter przestrzennych, w tym dla układu rewersowego lub wklęsłego, gdzie bierze się pod uwagę gabaryty zewnętrzne pozostawionego elementu,
 - dla liter przestrzennych w układzie wklęsłym wykonanych bezpośrednio w tynku lub innej okładzinie zewnętrznej elewacji, gdzie bierze się pod uwagę krawędzie zewnętrzne wytrawionego, wypalonego, wyrzeźbionego, wytłoczonego lub wrytego elementu,
 - dla tablic reklamowych, których kształt jest inny niż prostokąt lub koło,
 - b) jako powierzchnia boczna walca, opisanego na skrajnych elementach urządzenia reklamowego, którego podstawa oparta jest na gruncie,
 - c) dla reklamy mobilnej, jako powierzchnia graniastosłupa prostego o podstawie prostokątnej, opisanego na skrajnych elementach pojazdu, przyczepy lub lawety;
- 7) liczba szyldów sytuowanych przez jeden podmiot rozumiana jest jako jeden szyld w przypadku:
- a) zastosowania szyldu w formie ażurowej – wszystkie elementy takiego szyldu,
 - b) umiejscowienia w przestrzeni jednego otworu okiennego lub drzwiowego witryny bądź na jednej elewacji przeszklonej,
 - c) zastosowania szyldu w formie wolnostojącej, posiadającego powierzchnie ekspozycyjne skierowane w różne strony, jeśli zachowują identyczne gabaryty i wysokość sytuowania;
- 8) podane w uchwale gabaryty, w przypadku zastosowania formy dwustronnej, dotyczą pojedynczej powierzchni ekspozycyjnej – zastosowanie formy dwustronnej umożliwia duplikowanie powierzchni ekspozycyjnej w ramach dopuszczonego limitu;
- 9) w zakresie ogrodzeń:
- a) powierzchnię ogrodzenia mierzy się w widoku frontowym, z pominięciem wrót bramy i furtki oraz zamknięcia śmietnika,
 - b) powierzchnią przeszła ogrodzenia jest powierzchnia prostokąta opisanego na skrajnych elementach przeszła ogrodzenia w widoku frontowym,
 - c) przy obliczaniu stopnia przezierności nie bierze się pod uwagę powierzchni słupków, podmurówek i cokołów, o ile nie przekraczają one 30% powierzchni ogrodzenia w widoku frontowym,
 - d) jeśli słupki, podmurówki lub cokoły przekraczają powyższy parametr – wlicza się ich powierzchnię w bilans przezierności przeszła dla tej powierzchni, która przekracza 30%.

2. Podane w uchwale krajobrazowej odniesienia do typów budynków opierają się na Polskiej Klasyfikacji Obiektów Budowlanych (PKOB) wprowadzonej rozporządzeniem Rady Ministrów z dnia 30 grudnia 1999 r. (DZ.U. Nr 112, poz. 1316) wraz z późniejszymi zmianami.

3. W postanowieniach dotyczących gabarytów tablic reklamowych lub urządzeń reklamowych, w tym szyldów oraz liczby szyldów w odniesieniu do powierzchni nieruchomości dopuszcza się sumowanie powierzchni kilku nieruchomości położonych bezpośrednio obok siebie, jeżeli stanowią one własność jednego podmiotu oraz stanowią zorganizowaną całość funkcjonalno-przestrzenną.

§4.

Dopuszcza się sytuowanie tablic reklamowych i urządzeń reklamowych wyłącznie na zasadach i warunkach określonych w Dziale II i Dziale III, we wskazanych w nim gabarytach z zachowaniem standardów jakościowych i rodzajów materiałów z jakich zostały wykonane oraz liczby w przypadku szyldów.

DZIAŁ II TABLICE I URZĄDZENIA REKLAMOWE

Rozdział I

Tablice reklamowe i urządzenia reklamowe – niebędące szyldami

§5.

W granicach obszaru zielonego oraz obszaru niebieskiego zakazuje się sytuowania tablic reklamowych lub urządzeń reklamowych niebędących szyldami z wyłączeniem tabliczek kierunkowych, zgodnie z postanowieniami szczegółowymi dla tabliczek kierunkowych dopuszczonych w obszarze żółtym, tj. §8 ust.6 oraz reklamy wyborczej, zgodnie z postanowieniami szczegółowymi dla reklamy wyborczej w obszarze żółtym, tj. §8 ust. 7.

§6.

1. W granicach **obszaru żółtego** dopuszcza się sytuowanie następujących tablic reklamowych lub urządzeń reklamowych niebędących szyldami:

- 1) tablica reklamowa umieszczona na rusztowaniach na czas trwania robót budowlanych;
- 2) słup ogłoszeniowo-reklamowy;
- 3) billboard;
- 4) citylight;
- 5) tablica reklamowa umieszczona na budynku;
- 6) tabliczka kierunkowa;
- 7) reklama wyborcza.

2. Zakazuje się sytuowania tablic reklamowych lub urządzeń reklamowych nie wymienionych w ust.1.

3. Dopuszcza się sytuowanie tablic reklamowych lub urządzeń reklamowych, wymienionych w ust. 1 wyłącznie na zasadach i warunkach sytuowania, o dopuszczalnych gabarytach oraz z wykorzystaniem materiałów budowlanych i z zastosowaniem standardów jakościowych określonych w niniejszym Rozdziale.

§7.

Warunki i wymagania **ogólne** dla tablic reklamowych lub urządzeń reklamowych niebędących sztyldami:

- 1) zakazuje się sytuowania tablic reklamowych lub urządzeń reklamowych na terenach użytkowanych jako:
 - a) lasy, grunty zadrzewione, grunty pod wodami, nieużytki (użytki oznaczone w ewidencji gruntów i budynków symbolami Ls, Lz, Ws, Wp, N),
 - b) cmentarze, publiczne tereny zieleni urządzonej (to jest: parki, zieleńce, bulwary, promenady), tereny dróg publicznych, ścieżki rowerowe, publiczne ciągi piesze, publiczne ciągi piesze z możliwością dojazdu, place zabaw, obiekty sportowe i rekreacji, z wyłączeniem obiektów sportu kwalifikowanego, z wyłączeniem słupów ogłoszeniowo-reklamowych oraz citylightów,
 - c) planowane drogi publiczne wskazane w miejscowych planach zagospodarowania przestrzennego jako inwestycje celu publicznego,
 - d) nieruchomości, na których znajdują się obiekty zabytkowe lub obiekty kultury lub obiekty edukacji, nieruchomości z zabudową sakralną – z wyjątkiem tablic reklamowych umieszczonych na rusztowaniach na czas trwania robót budowlanych;
- 2) podstawą do identyfikacji nieruchomości są:
 - a) wymienionych w pkt 1 lit. a, b - jest ewidencja gruntów i budynków,
 - b) wymienionych w pkt 1 lit. c – są obowiązujące w dniu wejścia w życie Uchwały Krajobrazowej miejscowe plany zagospodarowania przestrzennego;
- 3) zakazuje się ponadto stosowania wyświetlaczy, z wyłączeniem pylonów na stacjach paliw i urządzeń automatycznych;
- 4) warunkiem sytuowania jest zachowanie stanu estetyki;
- 5) tablica reklamowa lub urządzenie reklamowe w całości musi być sytuowane na jednej nieruchomości.

§8.

1. Warunki i wymagania szczegółowe dla tablic reklamowych, o których mowa w §6 ust. 1 pkt 1 [**tablica reklamowa umieszczona na rusztowaniu na czas trwania robót budowlanych**] – reklama może być eksponowana wyłącznie w czasie trwania robót budowlanych, nie dłużej jednak niż przez okres jednego roku, licząc od dnia rozpoczęcia robót, w sposób niewykraczający poza krawędzie zewnętrzne rusztowania.

2. Warunki i wymagania szczegółowe dla tablic reklamowych lub urządzeń reklamowych, o których mowa w §6 ust. 1 pkt 2 [**słupów reklamowo-ogłoszeniowych**]:

- 1) dopuszcza się sytuowanie słupów ogłoszeniowo-reklamowych, wyłącznie w obszarze pasa drogowego oraz parków;

- 2) minimalna odległość pomiędzy poszczególnymi słupami reklamowo-ogłoszeniowymi nie może być mniejsza niż 50 m;
- 3) obowiązuje zastosowanie minimum 3 elementów: bazy, części ekspozycyjnej i zadaszenia;
- 4) udział materiałów o jaskrawych kolorach nie może przekroczyć 10% powierzchni zewnętrznej słupa reklamowo-ogłoszeniowego.

3. Warunki i wymagania szczegółowe dla tablic reklamowych lub urządzeń reklamowych wolnostojących, o których mowa w §6 ust. 1 pkt 3 [billboard]:

- 1) zakazuje się sytuowania na nieruchomościach graniczących z pasem drogowym ulic Warszawskiej, Wiślanej, Kampinoskiej, Graniczka i Brukowej oraz w odległości do 50 m od granicy pasów drogowych tych ulic;
- 2) sytuowanie billboardów „36” i „48” dopuszcza się wyłącznie na nieruchomościach graniczących z pasem drogowym ulicy Kolejowej oraz na nieruchomościach graniczących z pasem drogowym planowanej drogi ekspresowej S7 oraz przylegających do niej pasów drogowych dróg gminnych według ustaleń obowiązujących w dniu wejścia w życie niniejszej uchwały miejscowych planów zagospodarowania przestrzennego;
- 3) określa się dopuszczalne standardy billboardów oraz warunków ograniczający łączną powierzchnię ekspozycyjną w odniesieniu do danej nieruchomości:
 - a) dla nieruchomości o powierzchni nie przekraczającej 5 000 m² – billboard „9” jednostronny, suma powierzchni ekspozycyjnych nie przekracza 9 m²,
 - b) dla nieruchomości o powierzchni przekraczającej 5 000 m², ale nie większej niż 10 000 m² – wszystkie standardy billboardów jednostronne lub dwustronne, suma powierzchni ekspozycyjnych nie przekracza 18 m²,
 - c) dla nieruchomości o powierzchni przekraczającej 10 000 m² – wszystkie standardy billboardów jednostronne lub dwustronne suma powierzchni ekspozycyjnych nie przekracza 48 m²,
- 4) minimalna odległość pomiędzy skrajnymi elementami konstrukcyjnymi billboardów położonych po tej samej stronie drogi nie może być mniejsza niż:
 - a) 100 m między billboardami „9”, billboardami „12”, billboardami „18”, billboardami „36”,
 - b) 150 m między billboardami „48” a billboardami wymienionymi w lit. a,
 - c) 200 m między billboardami „48”.
- 5) niedopuszczalne jest, aby elementy powierzchni zewnętrznych tablicy reklamowej lub urządzenia reklamowego były zrealizowane w jaskrawych kolorach;
- 6) w przypadku stosowania konstrukcji kratownicowej tablicy reklamowej lub urządzenia reklamowego, nakazuje się osłonięcie konstrukcji za pomocą nieazurowych i nietransparentnych okładzin, osłon lub maskownic;
- 7) warunkiem sytuowania jest zachowanie standardu posadowienia;
- 8) maksymalna wysokość konstrukcji tablic reklamowych lub urządzeń reklamowych:
 - a) billboardów „9” i billboardów „12” – 6 m,
 - b) billboardów „18” – 9 m,
 - c) billboardów „36” i billboardów „48” – 12 m,

4. Warunki i wymagania szczegółowe dla tablic reklamowych lub urządzeń reklamowych wolnostojących, o których mowa §6 ust. 1 pkt 4 [citylight]:

- 1) dopuszcza się sytuowanie citylightów wyłącznie w obszarze pasa drogowego oraz parków;

- 2) minimalna odległość pomiędzy skrajnymi elementami konstrukcyjnymi citylightów położonych po tej samej stronie drogi nie może być mniejsza niż 20 m;

5. Warunki i wymagania szczegółowe dla tablic reklamowych, o których mowa w §6 ust. 1 pkt 5 [tablica reklamowa umieszczona na budynku]:

- 1) zakazuje się stosowania następujących form prezentacji reklamy:
 - a) baner,
 - b) powłoki naniesione bezpośrednio na szybę okna lub drzwi;
- 2) dopuszcza się sytuowanie wyłącznie na ścianach pozbawionych okien lokali mieszkalnych;
- 3) niedopuszczalne jest, aby tablica reklamowa zasłaniała istotne lub charakterystyczne dla architektury budynku elementy, takie jak: okna, drzwi, portale, balustrady, gzymsy, zwieńczenia oraz dekoracje: sztukatorskie, ceramiczne, kamienne, snycerskie i polichromie;
- 4) płaszczyzna, na której prezentowana jest reklama musi być umieszczona równolegle do elewacji budynku i żaden z jej punktów nie może znajdować się w odległości większej niż 0,4 m od elewacji;
- 5) górna krawędź tablicy reklamowej nie może być usytuowana powyżej elewacji budynku;
- 6) dolna krawędź tablicy reklamowej nie może być usytuowana niżej niż dolna krawędź okien drugiej kondygnacji;
- 7) krawędzie tablicy reklamowej nie mogą wykraczać poza krawędzie boczne i skosy elewacji budynku;
- 8) na jednej ścianie budynku można umieścić jedną tablicę na każde 10 metrów bieżących elewacji, przy czym:
 - a) wszystkie tablice umieszczone na jednej ścianie budynku muszą być identyczne w zakresie gabarytów (formatu), sposobu iluminacji, zamocowań oraz materiałów z jakich są wykonane elementy konstrukcyjne i elementy służące zamocowaniu reklamy,
 - b) boczne krawędzie wszystkich tablic reklamowych umieszczonych na jednej elewacji muszą być usytuowane z wyrównaniem do tej samej osi pionowej oraz górne i dolne krawędzie do tej samej osi poziomej,
 - c) boczna krawędź tablicy musi być oddalona od narożnika budynku przynajmniej o 2 m,
 - d) w przypadku elewacji o szerokości mniejszej niż 10 m dopuszcza się jedną tablicę z zastrzeżeniem pkt 9 lit b;
- 9) gabaryty pojedynczej tablicy:
 - a) powierzchnia ekspozycyjna – nie więcej niż 5 m²,
 - b) szerokość – nie więcej niż 2,5 m, ale jednocześnie nie więcej niż 1/3 szerokości ściany, na której tablica jest usytuowana,
 - c) wysokość – nie więcej niż 2 m;
- 10) przepisów pkt 1-6 nie stosuje się do tymczasowych tablic reklamowych lub urządzeń reklamowych promujących publicznie dostępne wydarzenie artystyczne, sportowe, edukacyjne lub rekreacyjne, sytuowanych w okresie nie dłuższym niż 30 dni przed wydarzeniem, w trakcie trwania wydarzenia i 7 dni po zakończeniu wydarzenia.

6. Warunki i wymagania szczegółowe dla tablic reklamowych, o których mowa w §6 ust. 1 pkt 6 [tabliczka kierunkowa]:

- 1) dopuszcza się jedynie formę wolnostojącą;
- 2) powierzchnia ekspozycyjna – nie więcej niż 0,36 m²;
- 3) wysokość konstrukcji – nie więcej niż 3 m,

4) dopuszcza się maksymalnie dwie konstrukcje na nieruchomość, przy czym dopuszcza się sytuowanie wielu powierzchni ekspozycyjnych na jednej konstrukcji.

7. Warunki i wymagania szczegółowe dla tablic reklamowych, o których mowa w §6 ust. 1 pkt 7 [**reklama wyborcza**]:

1) zakazuje się:

- a) sytuowania na bramach i furtkach otwieranych na zewnątrz posesji,
- b) przesłaniania okien, z wyłączeniem witryn,
- c) przesłaniania istotnych detali architektonicznych,
- d) sytuowania na drzewach oraz mocowanie do drzew,
- e) sytuowania na słupach energetycznych i latarniach;

2) maksymalne gabaryty: 8 m szerokości, 8 m wysokości i 8 m głębokości;

3) standard jakościowy: mocowanie i konstrukcja wyłącznie w formie nietrwale związanej z gruntem, urządzeniem budowlanym lub obiektem budowlanym.

ROZDZIAŁ II

Szyldy

§9.

1. Dopuszcza się sytuowanie szyldów w granicach obszaru żółtego wyłącznie w następujących postaciach oraz w maksymalnych liczbach szyldów dla każdego z podmiotów prowadzących działalność na danej nieruchomości, łącznie z poniższych:

1) szyldy wolnostojące – maksymalnie 3 szyldy, w tym:

- a) mały szyld wolnostojący,
- b) pylon,
- c) totem,
- d) maszt flagowy;

2) szyldy na budynku – maksymalnie 3 szyldy na każdej elewacji, w tym:

- a) szyld semaforowy – maksymalnie 1 szyld,
- b) szyld w formie neonu – maksymalnie 1 szyld,
- c) szyld w formie liter przestrzennych – maksymalnie 2 szyldy oraz dodatkowo maksymalnie 2 szyldy na dachu ponad limit określony w pkt 2,
- d) szyld w formie kasetonu – maksymalnie 2 szyldy,
- e) szyld naniesiony bezpośrednio na szybę okna lub drzwi – maksymalnie 1 szyld w każdej witrynie,
- f) szyld w formie muralu reklamowego – maksymalnie 1 szyld,
- g) szyld wizytówkowy – maksymalnie 1 szyld,
- h) tablicę reklamową, zgodnie z §11 ust. 2 pkt 8 – maksymalnie jeden szyld na każde rozpoczęte 10 metrów bieżących elewacji, z tym zastrzeżeniem, że w przypadku elewacji o szerokości mniejszej niż 10 m dopuszcza się jeden szyld;

3) szyld bezpośrednio umieszczony na ogrodzeniu: maksymalnie 1 szyld;

4) szyld na budowlach lub urządzeniach automatycznych – maksymalnie 2 szyldy na jednym obiekcie;

2. W obszarze zielonym dopuszcza się, zgodnie z dalszymi postanowieniami niniejszego Rozdziału, maksymalnie 2 szyldy dla każdej działalności na danej nieruchomości, wyłącznie z poniższych:

- 1) mały szyld wolnostojący;
- 2) szyld umieszczony bezpośrednio na elewacji – szyld semaforowy, szyld w formie neonu, szyld w formie liter przestrzennych lub szyld w formie kasetonu;
- 3) szyld umieszczony bezpośrednio na ogrodzeniu;
- 4) szyld na urządzeniach automatycznych.

3. W obszarze niebieskim dopuszcza się, zgodnie z dalszymi postanowieniami niniejszego Rozdziału, maksymalnie 1 szyld dla każdej działalności na danej nieruchomości wyłącznie z poniższych:

- 1) mały szyld wolnostojący;
- 2) szyld umieszczony bezpośrednio na elewacji – szyld semaforowy, szyld w formie liter przestrzennych lub szyld w formie kasetonu;
- 3) szyld umieszczony bezpośrednio na ogrodzeniu; szyld na urządzeniach automatycznych.

§10.

Warunki i zasady sytuowania ogólne dla szyldów:

- 1) warunkiem sytuowania szyldów jest umieszczenie ich w całości na jednej nieruchomości, z wyłączeniem szyldów semaforowych;
- 2) na nieruchomości, na której są prowadzone więcej niż 3 działalności należy zastosować zasadę grupowania szyldów w każdym z przypadków:
 - a) realizacji szyldów wolnostojących,
 - b) realizacji szyldów w formie kasetonów,
 - c) realizacji szyldów wizytówkowych,
 - d) realizacji tablic reklamowych zgodnie z §11 ust. 2 pkt 8;
- 3) dopuszcza się realizację zasady grupowania szyldów:
 - a) na kilku konstrukcjach wolnostojących – jedna na każde rozpoczęte 5 000 m² powierzchni nieruchomości,
 - b) w ramach kilku osi kompozycyjnych lub układów szachownicowych w przypadku realizacji tablic reklamowych zgodnie z §11 ust. 2 pkt 8 – maksymalnie jeden na jedną elewację;
- 4) warunkiem sytuowania szyldów jest zachowanie stanu estetyki;
- 5) niedopuszczalne jest stosowanie wyświetlaczy;
- 6) niedopuszczalne jest, aby szyld umieszczony na budynku zasłaniał istotne lub charakterystyczne dla architektury budynku elementy, takie jak: okna, drzwi, portale, balustrady, gzymsy, zwieńczenia, artykulacja, detale i dekoracje: sztukatorskie, ceramiczne, kamienne, sycerskie, polichromie.

§11.

1. Warunki i zasady sytuowania oraz gabaryty szczegółowe dla szyldów, o których mowa w §9 ust. 1 pkt 1 [**szyldy wolnostojące**]:

- 1) mały szyld wolnostojący:
 - a) maksymalna powierzchnia ekspozycyjna – 1 m²;

- b) maksymalna wysokość włącznie z podporami – 3 m;
- 2) pylon – maksymalna wysokość:
 - a) na nieruchomościach o powierzchni do 2 000 m² – 3 m,
 - b) na nieruchomościach o powierzchni powyżej 2 000 m², ale nie większej niż 5 000 m² – 6 m,
 - c) na nieruchomościach o powierzchni powyżej 5 000 m², ale nie większej niż 15 000 m² – 12 m,
 - d) na nieruchomościach o powierzchni powyżej 15 000 m² – 24 m;
- 3) totem – maksymalna wysokość:
 - a) na nieruchomościach o powierzchni do 5 000 m² – 8 m,
 - b) na nieruchomościach o powierzchni powyżej 5 000 m², ale nie większej niż 15 000 m² – 12 m,
 - c) na nieruchomościach o powierzchni powyżej 15 000 m² – 24 m;
- 4) maksymalna wysokość masztów flagowych – 12 m.

2. Warunki i zasady sytuowania oraz gabaryty szczegółowe dla szyldów, o których mowa w §9 ust. 1 pkt 2 [**szyld na budynku**]:

- 1) w formie szyldu **semaforowego**:
 - a) szyld może być umieszczony wyłącznie na elewacji,
 - b) dolna krawędź szyldu powinna znajdować się na wysokości nie niższej niż 2,5 m i nie wyżej niż 4 m;
 - c) najdalej wysunięty względem elewacji punkt szyldu nie powinien znajdować się w odległości większej niż 0,5 m od elewacji;
 - d) maksymalna powierzchnia – 0,7 m².
- 2) w formie **neonu** – maksymalna wysokość w proporcji 1:5 w stosunku do wysokości budynku;
- 3) w formie **liter przestrzennych**:
 - a) maksymalna powierzchnia szyldu:
 - dla nieruchomości o powierzchni do 5 000 m² – 6 m²,
 - dla nieruchomości o powierzchni przekraczającej 5 000 m², ale nie większej niż 15 000 m² – 12 m²,
 - dla nieruchomości o powierzchni przekraczającej 15 000 m² – 150 m²;
 - b) maksymalna wysokość szyldu:
 - dla nieruchomości o powierzchni do 5 000 m² – 1,2 m,
 - dla nieruchomości o powierzchni przekraczającej 5 000 m², ale nie większej niż 15 000 m² – 2 m,
 - dla nieruchomości o powierzchni przekraczającej 15 000 m² – 7 m.
- 4) w formie **kasetonu**:
 - a) płaszczyzna, na której prezentowana jest treść musi być umieszczona równolegle do elewacji budynku,
 - b) górna krawędź tablicy nie może być położona wyżej niż dolna krawędź okien drugiej kondygnacji, z zastrzeżeniem lit. c,
 - c) dopuszcza się inne położenie kasetonów niż określone w lit. b w przypadku stosowania zasady grupowania szyldów w układzie szachownicowym lub pionowym,

- d) maksymalna powierzchnia szyldu:
 - dla nieruchomości o powierzchni do 5 000 m² – 6 m²,
 - dla nieruchomości o powierzchni przekraczającej 5 000 m²– 12 m²;
- 5) szyld nanoszony **bezpośrednio na szybę, okna lub drzwi**;
 - a) szyld nie może wystawać poza otwór okienny lub drzwiowy,
 - b) powierzchnia szyldu nie może zajmować więcej niż 25% powierzchni szklenia pojedynczej witryny;
- 6) w formie **muralu reklamowego**:
 - a) sytuowanie wyłącznie na ścianach nie posiadających okien lokali mieszkalnych,
 - b) obowiązuje objęcie powierzchnią muralu całej ściany,
 - c) maksymalna powierzchnia ekspozycyjna: 5,04 m szerokości i 2,38 m wysokości;
- 7) w formie **szyldu wizytówkowego**: na warunkach ogólnych, opisanych w §10;
- 8) w formie **tablicy reklamowej**:
 - a) nie określa się formy zastosowanych tablic reklamowych, przy czym wszystkie tablice umieszczone na jednym budynku muszą być identyczne w zakresie gabarytów (formatu), sposobu iluminacji, zamocowań i konstrukcji,
 - b) niedopuszczalne jest, aby tablica reklamowa zasłaniała istotne lub charakterystyczne dla architektury budynku elementy, takie jak: okna, drzwi, portale, balustrady, gzymsy, zwieńczenia oraz dekoracje: sztukatorskie, ceramiczne, kamienne, snycerskie i polichromie,
 - c) tablica reklamowa musi być umieszczona równoległe do elewacji budynku i żaden z jej punktów nie może znajdować się w odległości większej niż 0,4 m od elewacji,
 - d) obowiązuje sytuowanie tablicy reklamowej wyłącznie na elewacji budynku,
 - e) na jednej ścianie budynku można umieścić jedną tablicę reklamową na każde rozpoczęte 10 metrów bieżących elewacji, przy czym:
 - boczna krawędź tablicy musi być oddalona od narożnika budynku przynajmniej o 2 m,
 - w przypadku elewacji o szerokości mniejszej niż 10 m dopuszcza się jedną tablicę;
 - f) gabaryty pojedynczej tablicy:
 - powierzchnia ekspozycyjna – nie więcej niż 6 m²,
 - szerokość – nie więcej niż 3 m,
 - wysokość – nie więcej niż 2 m.

3. Warunki i zasady sytuowania oraz gabaryty szczegółowe dla szyldów, o których mowa w §9 ust. 1 pkt 3 [szyld bezpośrednio umieszczony na ogrodzeniu]:

- 1) niedopuszczalne jest, aby szyld wystawał poza krawędzie zewnętrzne ogrodzenia;
- 2) maksymalna powierzchnia – 0,5 m².

4. Warunki i zasady sytuowania oraz gabaryty szczegółowe dla szyldów, o których mowa w §9 ust. 1 pkt 4 [szyld na urządzeniach automatycznych]:

- 1) niedopuszczalne jest, aby szyld wystawał poza krawędzie zewnętrzne obiektu;
- 2) maksymalna powierzchnia – 2 m²;

DZIAŁ III
OBIEKTY MAŁEJ ARCHITEKTURY I OGRODZENIA

Rozdział I

Obiekty małej architektury

§12.

1. Wymagania ogólne:

- 1) obowiązuje zachowanie stanu estetyki;
- 2) wysokość obiektów małej architektury nie może przekroczyć 5 m, z wyjątkiem obiektów kultu religijnego istniejących w dniu wejścia w życie niniejszej uchwały.

2. Wymagania szczególne dla obiektów małej architektury sytuowanych w pasie terenu o szerokości 6 m licząc od granicy pasa drogowego drogi publicznej:

- 1) maksymalna wysokość obiektów - 4 m, z wyjątkiem obiektów kultu religijnego istniejących w dniu wejścia w życie niniejszej uchwały;
- 2) udział tworzyw sztucznych w materiałach, z których wykonany jest obiekt nie może przekroczyć 30%;
- 3) udział materiałów o jaskrawych kolorach nie może przekroczyć 10 % powierzchni obiektu z wyjątkiem obiektów stanowiących wyposażenie:
 - a) ogólnodostępnych placów i miejsc zabaw dla dzieci,
 - b) placów zabaw dla dzieci na nieruchomościach z obiektami edukacji i budynki szpitali i zakładów opieki medycznej,
 - c) siłowni plenerowych;
- 4) zakazuje się dynamicznej iluminacji obiektów małej architektury w tym stosowania urządzeń LED, przy czym zakaz nie dotyczy iluminacji świątecznej.

Rozdział II

Ogrodzenia

§13.

1. Szczegółowe zasady i warunki sytuowania ogrodzeń, ich gabaryty, standardy jakościowe i materiały budowlane z jakich są wykonane określa się w odniesieniu do obszaru żółtego, zielonego i niebieskiego.
2. W przypadkach gdy ogrodzenie sytuowane jest w linii granicznej rozdzielającej dwa obszary o różnych regulacjach, powinno się je zrealizować zgodnie z przepisami szczegółowymi ustalonymi dla pierwszego obszaru lub dla drugiego obszaru - zgodnie z przepisami niniejszego rozdziału.
3. Ustala się ogólne zasady i warunki sytuowania ogrodzeń dla obszaru żółtego i obszaru zielonego:
 - 1) zasady i warunki sytuowania od strony dróg publicznych o szerokości większej niż 8 m:

- a) dopuszcza się sytuowanie ogrodzenia wyłącznie w liniach rozgraniczających tereny o różnym przeznaczeniu lub różnych zasadach zagospodarowania określonych w miejscowych planach zagospodarowania przestrzennego z zastrzeżeniem lit. b i c,
 - b) dopuszcza się sytuowanie ogrodzenia wyłącznie w granicy geodezyjnej pasa drogowego w przypadku gdy droga publiczna nie została wyznaczona w miejscowych planach zagospodarowania przestrzennego lub została zrealizowana w innych granicach niż wynika to z linii rozgraniczających określonych w miejscowych planach zagospodarowania przestrzennego z zastrzeżeniem lit. c,
 - c) dopuszcza się odstępstwo od przepisów lit. a i b jeżeli jest to konieczne dla zachowania wymaganych przepisami odrębnymi odległości od infrastruktury technicznej, dla zachowania istniejących drzew lub krzewów lub dla zwiększenia bezpieczeństwa ruchu drogowego i obsługi posesji.
- 2) na nieruchomościach przylegających do pasa drogowego drogi publicznej o szerokości równej lub mniejszej niż 8 m ustala się:
- a) zachowanie zasad sytuowania ogrodzeń jak w pkt 1 przy czym przy wjeździe na działkę – wycofanie fragmentu ogrodzenia i bramy dla wydzielenia zatoki o minimalnych wymiarach 2 m x 4,5 m lub,
 - b) wycofanie ogrodzenia na całej długości frontu działki na głębokość nie mniejszą niż 2 m względem:
 - linii rozgraniczającej pasa drogowego wyznaczonej w planie miejscowym,
 - granicy nieruchomości w przypadku braku planu miejscowego lub w przypadku gdy w planie miejscowym droga nie została wydzielona liniami rozgraniczającymi;
- 3) zakazuje się sytuowania ogrodzeń w pasach drogowych istniejących oraz planowanych dróg publicznych, wyznaczonych w miejscowych planach zagospodarowania przestrzennego.
- 4.** Ustala się gabaryty ogrodzeń obowiązujące obszarze żółtym i obszarze zielonym, dla nieruchomości na których znajdują się budynki użyteczności publicznej i dla nieruchomości ogólnie dostępnych:
- 1) dla placów zabaw i siłowni plenerowych – wysokość do 1,2 m,
 - 2) dla obiektów użyteczności publicznej – wysokość do 1,8 m,
 - 3) dla parków miejskich – wysokość do 1,6 m,
 - 4) dla boisk rekreacyjnych – wysokość do 6 m,
 - 5) dla boisk sportów kwalifikowanych – wysokość do 12 m,
 - 6) dla cmentarzy – wysokość do 2,2 m.
- 5.** Ustala się ogólne standardy jakościowe obowiązujące na obszarze żółtym i obszarze zielonym:
- 1) niezależnie od ustaleń szczegółowych dopuszczenie ogrodzeń nieażurowych (pełnych) na nieruchomościach przylegających do pasa drogowego drogi krajowej nr 7 (ul. Kolejowa) nieosłoniętych urządzeniami do ochrony przed hałasem,
 - 2) obowiązuje utrzymanie stanu estetyki;
 - 3) na nieruchomościach pozbawionych zabudowy, dopuszcza się wyłącznie ogrodzenia przyrodnicze oraz ogrodzenie placu budowy na czas trwania prac budowlanych, nie dłużej niż na okres dwóch lat z przerwą w sytuowaniu, wynoszącą 5 lat;

6. Ustalenia ogólne w zakresie materiałów budowlanych obowiązujące na obszarze żółtym i obszarze zielonym:

- 1) zakazuje się stosowania ogrodzeń wykonanych z prefabrykowanych przęseł betonowych lub żelbetonowych z wyjątkiem cmentarzy,
- 2) zakazuje się wykonywania przęseł ogrodzeń z blach trapezowych i falistych z wyjątkiem ogrodzeń placów budowy na czas prowadzenia robót budowlanych,
- 3) zakazuje się wykonywania ogrodzeń z tworzyw sztucznych z wyłączeniem elementów imitujących drewno, cegłę lub kamień.

7. Dla nieruchomości na których znajdują się obiekty zabytkowe niezależnie od obszaru, ustala się zasady i warunki sytuowania, gabaryty, standardy jakościowe i materiały budowlane ogrodzeń wynikające kolejno z:

- 1) wytycznych konserwatorskich, a w przypadku ich braku,
- 2) z zachowanej dokumentacji historycznej prezentującej wygląd ogrodzenia sprzed co najmniej 40 lat pozwalającej na realizację wiernej rekonstrukcji ogrodzenia, a w przypadku jej braku,
- 3) przepisów niniejszego rozdziału.

§14.

Ustalenia szczegółowe dla ogrodzeń w obszarze żółtym:

- 1) Standardy jakościowe: przezierność minimum 20%;
- 2) Gabaryty:
 - a) maksymalnie 1,8 m wysokości z zastrzeżeniem lit. b,
 - b) w przypadku nieruchomości położonych na terenie o spadku przekraczającym 15% maksymalna odległość najwyższego punktu ogrodzenia od poziomu gruntu wynosi 2,2 m;

§15.

Ustalenia szczegółowe dla ogrodzeń w obszarze zielonym:

- 1) Standardy jakościowe: ogrodzenia proekologiczne;
- 2) Gabaryty:
 - a) maksymalnie 1,7 m wysokości z zastrzeżeniem lit. b,
 - b) w przypadku nieruchomości położonych na terenie o spadku przekraczającym 15% maksymalna odległość najwyższego punktu ogrodzenia od poziomu gruntu wynosi 2,2 m;

§16.

Ustalenia szczegółowe dla ogrodzeń w obszarze niebieskim: zakaz sytuowania ogrodzeń.

DZIAŁ IV

POSTANOWIENIA KOŃCOWE

Rozdział I

Przepisy przejściowe

§17.

1. Ustala się termin dostosowania istniejących w dniu wejścia w życie uchwały krajobrazowej **tablic reklamowych i urządzeń reklamowych** w tym szyldów do zakazów, zasad, warunków i innych wymagań w niej określonych, na nie więcej niż 24 miesiące od dnia wejścia w życie Uchwały Krajobrazowej, z zastrzeżeniem ustępów 2 i 3.

2. Ustala się termin dostosowania istniejących w dniu wejścia w życie Uchwały Krajobrazowej tablic i urządzeń reklamowych w tym szyldów, sytuowanych na ogrodzeniach do zakazów, zasad, warunków i innych wymagań w niej określonych, na nie więcej niż 12 miesięcy od dnia wejścia w życie Uchwały Krajobrazowej.

3. Ustala się termin dostosowania istniejących w dniu wejścia w życie Uchwały Krajobrazowej tablic i urządzeń reklamowych sytuowanych w oparciu o decyzję administracyjną o pozwoleniu na budowę lub zgłoszenia zamiaru prowadzenia robót budowlanych do zakazów, zasad, warunków i innych wymagań w niej określonych, na nie więcej niż 48 miesięcy od dnia wejścia w życie uchwały krajobrazowej.

§18.

Określa się następujące **warunki dostosowania** tablic reklamowych i urządzeń reklamowych do zakazów, zasad i warunków określonych w Uchwale Krajobrazowej:

- 1) w przypadku gdy obowiązek dostosowania do postanowień §8 ust. 3 pkt 4 w zakresie odległości wzajemnych między billboardami, wymaga usunięcia billboardu, należy usunąć w następującej kolejności te billboardy, które:
 - a) nie spełniają pozostałych postanowień Uchwały Krajobrazowej,
 - b) są niższe,
 - c) są węższe,
 - d) są sytuowane bliżej skrzyżowania;
- 2) w przypadku obowiązku dostosowania do §8 ust. 5 pkt 8 lit. a, nakazującego umieszczenie tablic reklamowych na jednym budynku jedynie identycznych w zakresie gabarytów (formatu), sposobu iluminacji, zamocowań oraz materiałów z jakich są wykonane elementy konstrukcyjne i elementy służące zamocowaniu reklamy, parametry te wyznacza się w następujący sposób:
 - a) jeśli dwie tablice reklamowe lub więcej, na danej elewacji, spełniają przedmiotowy warunek, to dostosowanie obowiązuje dla pozostałych tablic reklamowych sytuowanych na tej samej elewacji,
 - b) jeśli występują więcej niż dwie grupy więcej niż dwóch tablic reklamowych, spełniających przedmiotowy warunek to dostosowanie następuje w odniesieniu do najliczniejszej grupy,
 - c) jeśli żadna z tablic reklamowych na danej elewacji nie spełnia warunku, to dostosowanie obejmuje wszystkie istniejące tablice reklamowe na elewacji;
- 3) w przypadku obowiązku dostosowania do postanowień §10 pkt 2 – realizacji zasady grupowania szyldów – należy dostosować w kolejności te szyldy, które:
 - a) nie spełniają pozostałych postanowień Uchwały Krajobrazowej,

- b) jeśli trzy szyldy lub więcej, na danej elewacji, spełniają przedmiotowy warunek, to dostosowanie obowiązuje dla pozostałych tablic reklamowych sytuowanych na tej samej elewacji,
 - c) jeśli występują więcej niż dwie grupy więcej niż trzech szyldów, spełniających przedmiotowy warunek to dostosowanie następuje w odniesieniu do najliczniejszej grupy,
 - d) jeśli żaden z szyldów na danej elewacji nie spełnia warunku, to dostosowanie obejmuje wszystkie istniejące szyldy na elewacji;
- 4) od wielkości określonych w treści Uchwały Krajobrazowej odnoszących się do gabarytów tablic reklamowych i urządzeń reklamowych dopuszcza się maksymalnie 5% odstępstwo dotyczące poszczególnych gabarytów;
- 5) w przypadku konieczności usunięcia lub dostosowania tablic reklamowych i urządzeń reklamowych, po zakończeniu prac należy naprawić uszkodzenia na elewacji, a także inne ślady po zdemontowanej tablicy reklamowej lub urządzeniu reklamowym oraz uporządkować teren.

§19.

Istniejące w dniu wejścia w życie Uchwały Krajobrazowej **obiekty małej architektury** nie wymagają dostosowania do zakazów, zasad warunków i innych przepisów w niej określonych.

§20.

1. Istniejące w dniu wejścia w życie Uchwały Krajobrazowej **ogrodzenia** usytuowane w obszarach żółtym, zielonym i niebieskim strefa A, nie wymagają dostosowania do zakazów, zasad warunków i innych przepisów w niej określonych.
2. Ustala się dostosowanie istniejących w dniu wejścia w życie Uchwały Krajobrazowej **ogrodzeń** usytuowanych w obszarze niebieskim strefa B do przepisu §16 w terminie 24 miesięcy od dnia wejścia w życie Uchwały Krajobrazowej.

Rozdział II

Postanowienia wykonawcze

§21.

Wykonanie uchwały powierza się Burmistrzowi Łomianek.

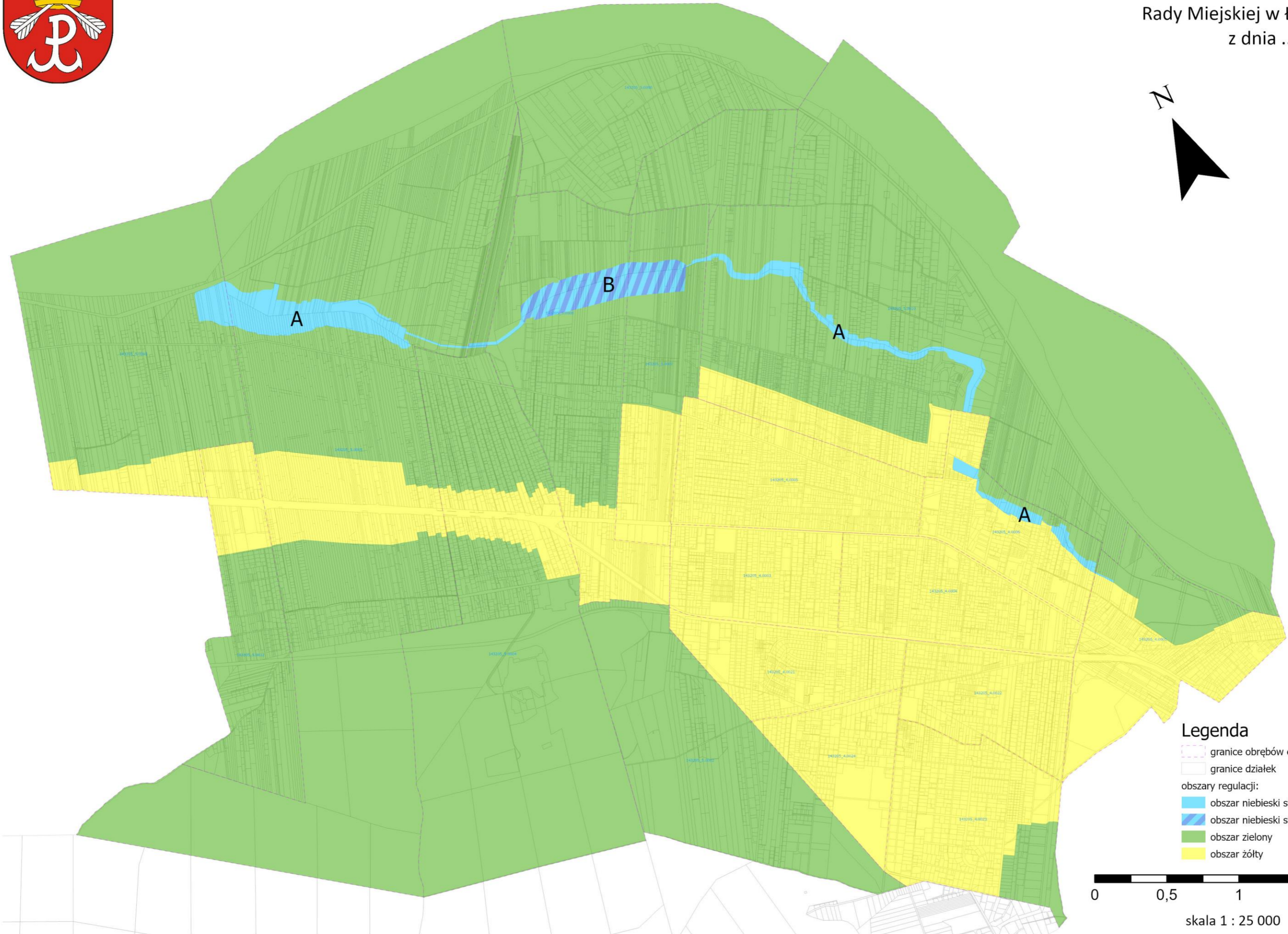
§22.

Uchwała wchodzi w życie po upływie 14 dni od dnia ogłoszenia w Dzienniku Urzędowym Województwa Mazowieckiego.



Podział Gminy Łomianki na obszary o różnych regulacjach uchwały krajobrazowej Łomianek

Załącznik nr 1
do Uchwały Nr .../.../...
Rady Miejskiej w Łomiankach
z dnia ...



Załącznik Nr 2
do uchwały Nr
Rady Miejskiej w Łomiankach
z dnia 2023r

§1. Współrzędne punktów załamania granic obszaru żółtego:

X	Y				
5800901,5929	7493262,0807	5800625,1900	7493236,3900	5800387,3606	7493427,2093
5800898,8800	7493258,8600	5800621,5144	7493238,1527	5800386,1000	7493428,8500
5800898,8743	7493258,8623	5800619,4788	7493239,0228	5800382,3010	7493432,6191
5800884,8229	7493248,3115	5800610,5500	7493243,4200	5800379,6900	7493435,9300
5800899,0537	7493229,6939	5800595,8300	7493250,5100	5800374,8267	7493442,0974
5801030,9130	7493132,6552	5800586,4000	7493255,0200	5800367,1570	7493451,8193
5801036,9313	7493128,2019	5800581,9500	7493257,2400	5800363,0383	7493457,0395
5801036,9337	7493128,2000	5800579,1600	7493258,5900	5800354,0227	7493468,4722
5801015,5762	7493114,3872	5800558,1504	7493268,7979	5800352,3604	7493470,5796
5800973,6562	7493087,2820	5800557,4780	7493269,1246	5800351,9600	7493471,0700
5800956,9711	7493082,7863	5800549,7900	7493272,8600	5800370,1900	7493485,6000
5800951,7484	7493087,4456	5800542,1406	7493277,0988	5800379,2700	7493492,8200
5800947,8693	7493090,9058	5800521,1256	7493291,3196	5800370,9258	7493497,1805
5800927,5242	7493109,0572	5800500,5905	7493308,3404	5800354,2400	7493505,9000
5800925,6046	7493110,7673	5800510,9500	7493316,6900	5800335,9400	7493515,4500
5800905,2495	7493128,9288	5800496,4300	7493327,5800	5800334,4172	7493514,2807
5800901,3704	7493132,3791	5800495,3700	7493328,3700	5800322,2039	7493527,5660
5800881,0353	7493150,5305	5800476,8300	7493342,2700	5800311,7315	7493540,8852
5800879,0958	7493152,2507	5800467,8200	7493349,0200	5800297,9300	7493530,1600
5800856,8611	7493172,0922	5800460,3500	7493342,6600	5800295,5770	7493528,3370
5800849,1130	7493179,0028	5800456,8500	7493346,2400	5800291,7505	7493525,3639
5800841,5448	7493185,7533	5800449,4137	7493353,8762	5800285,0424	7493520,1529
5800827,1796	7493206,9935	5800449,4100	7493353,8800	5800284,5041	7493519,7341
5800815,6397	7493200,7060	5800445,7441	7493357,6458	5800263,9400	7493527,8500
5800815,6400	7493200,7000	5800445,7400	7493357,6500	5800250,3500	7493533,2100
5800800,1557	7493190,5450	5800444,0343	7493359,4156	5800248,0790	7493534,1200
5800798,6950	7493189,5871	5800444,0300	7493359,4200	5800238,1367	7493535,7869
5800759,3900	7493163,8000	5800442,3070	7493361,1871	5800203,5400	7493540,4900
5800690,7800	7493185,4200	5800431,1378	7493372,6366	5800181,9018	7493545,4496
5800685,3885	7493195,3152	5800424,7995	7493379,1270	5800174,7300	7493539,9600
5800680,6952	7493203,9235	5800422,6201	7493381,3671	5800173,2292	7493541,8931
5800668,8900	7493212,4800	5800417,6619	7493387,8175	5800172,8900	7493542,3300
5800660,7200	7493218,4100	5800417,6600	7493387,8200	5800169,3509	7493543,4635
5800656,9100	7493221,1300	5800407,6000	7493400,9000	5800157,5600	7493547,2400
5800645,0700	7493226,8300	5800401,1719	7493409,2673	5800148,6800	7493550,0800
5800635,1200	7493231,6100	5800395,0686	7493417,2082	5800139,7800	7493552,9300
		5800390,1864	7493423,5440	5800145,6301	7493557,4601

5800125,4601	7493561,8801
5800124,1013	7493560,8365
5800124,0383	7493560,7881
5800107,9201	7493568,8339
5800088,2203	7493578,8523
5800073,7305	7493586,2209
5800069,7600	7493588,2400
5800017,6140	7493603,0197
5800017,2686	7493603,1176
5800017,2600	7493603,1200
5799997,8535	7493608,3109
5799996,8100	7493608,5900
5799992,4650	7493610,5964
5799980,4600	7493616,1400
5799967,0800	7493622,3200
5799965,3100	7493623,1400
5799963,9700	7493621,6500
5799958,5843	7493625,3643
5799957,9505	7493625,8007
5799954,2900	7493628,3200
5799951,8900	7493629,9800
5799948,4400	7493632,3600
5799948,7677	7493633,7406
5799948,9100	7493634,3400
5799932,5645	7493643,2049
5799917,2400	7493650,6600
5799900,0389	7493664,6925
5799892,9550	7493670,4714
5799892,9200	7493670,5000
5799884,3533	7493675,1011
5799877,2703	7493681,0836
5799861,2656	7493694,2608
5799849,2439	7493706,3434
5799849,0200	7493706,5500
5799846,8132	7493708,4489
5799834,5300	7493718,6200
5799828,4700	7493725,0000
5799825,7836	7493722,7419
5799821,1646	7493726,3108
5799801,0765	7493741,8319
5799788,6800	7493751,4100
5799778,2522	7493759,9372
5799776,6100	7493761,2800
5799701,1800	7493801,4000
5799694,6100	7493805,5900

5799688,1200	7493809,7400
5799672,6600	7493819,8500
5799672,1500	7493820,1900
5799657,6200	7493829,7100
5799642,2400	7493839,4100
5799631,2100	7493846,9900
5799631,1053	7493847,0438
5799630,4700	7493847,3700
5799627,0700	7493849,6600
5799623,9514	7493851,9978
5799620,5600	7493854,5400
5799620,1700	7493854,7900
5799616,3800	7493857,3000
5799613,0200	7493859,5400
5799612,5600	7493859,8900
5799600,5400	7493872,3200
5799599,6900	7493871,6600
5799599,4400	7493871,9000
5799596,5531	7493869,7315
5799572,5200	7493851,6800
5799540,2000	7493826,5500
5799519,5700	7493810,3500
5799495,7300	7493791,7300
5799466,0400	7493809,0600
5799466,2800	7493809,4000
5799454,3853	7493816,3795
5799454,1800	7493816,5000
5799437,7400	7493826,1800
5799425,9500	7493833,0000
5799426,2900	7493832,2800
5799422,4000	7493834,5500
5799411,4800	7493840,9200
5799401,5200	7493846,7400
5799400,4600	7493847,3600
5799386,0900	7493855,7500
5799368,6300	7493865,9400
5799352,9200	7493875,1100
5799329,4800	7493888,7900
5799317,2900	7493895,9100
5799294,0400	7493909,5000
5799272,5600	7493922,0300
5799259,2000	7493929,8300
5799228,6100	7493947,7000
5799212,7500	7493956,9600
5799200,5400	7493964,0800

5799195,8500	7493980,5100
5799194,2310	7493986,1135
5799185,4938	7494016,3546
5799185,2900	7494017,0600
5799179,8300	7494067,1100
5799179,3363	7494074,4662
5799179,0045	7494079,4095
5799178,8300	7494082,0100
5799177,9400	7494102,0400
5799176,9400	7494128,4900
5799178,1900	7494128,5300
5799176,8100	7494145,7400
5799178,2800	7494165,0300
5799178,8916	7494173,1521
5799180,5700	7494195,4400
5799180,6900	7494256,4000
5799194,6700	7494256,3700
5799191,2700	7494300,9300
5799190,9600	7494307,0300
5799189,7500	7494328,4200
5799188,8500	7494344,1500
5799188,2200	7494520,6000
5799186,4600	7494543,2200
5799185,6001	7494554,3701
5799177,4800	7494565,4700
5799167,7200	7494578,8200
5799159,8200	7494589,6200
5799156,5800	7494594,0600
5799145,9600	7494608,6000
5799145,8000	7494608,8200
5799134,9800	7494623,6000
5799124,5500	7494637,8800
5799116,3200	7494649,1200
5799110,7200	7494656,7900
5799102,5000	7494668,0300
5799088,3600	7494687,3700
5799074,5300	7494706,2900
5799067,1500	7494705,6600
5799032,7100	7494702,7100
5799009,7900	7494700,7600
5798991,5100	7494699,1900
5798984,5100	7494694,2600
5798934,4700	7494688,5900
5798927,0300	7494687,1400
5798922,1425	7494686,1816

5798922,1139	7494686,1760
5798921,9300	7494686,1400
5798917,3100	7494672,8500
5798916,1700	7494669,5400
5798912,9000	7494660,1200
5798905,6800	7494639,3400
5798898,8800	7494619,7400
5798891,6700	7494598,9900
5798889,4449	7494592,5645
5798887,6600	7494587,4100
5798886,0500	7494582,7800
5798885,5717	7494580,8002
5798885,2600	7494579,5100
5798880,8300	7494566,4500
5798876,6300	7494554,0400
5798867,9700	7494528,4500
5798865,3300	7494520,6500
5798840,1100	7494447,2000
5798833,1500	7494426,9400
5798827,5700	7494410,7000
5798824,2800	7494401,1100
5798815,8400	7494376,5300
5798807,3500	7494351,7800
5798798,9000	7494327,2000
5798797,3100	7494322,5800
5798796,1200	7494319,0900
5798796,0600	7494318,9300
5798795,6900	7494317,8500
5798786,4600	7494290,8900
5798777,4000	7494264,4600
5798768,0400	7494237,1700
5798758,8800	7494210,4300
5798749,5000	7494183,0900
5798740,3000	7494156,2200
5798732,1800	7494132,5600
5798724,7300	7494110,8100
5798724,0600	7494108,8300
5798723,8600	7494108,2600
5798719,3100	7494095,0400
5798715,9208	7494085,1270
5798714,1200	7494079,8600
5798714,0800	7494079,7300
5798711,9522	7494073,5288
5798711,8600	7494073,2600
5798734,8400	7494057,5800

5798857,9300	7493973,5800
5798963,3655	7493901,6554
5798963,5200	7493901,5500
5798948,7700	7493880,0200
5798933,1400	7493870,7100
5798928,5200	7493867,9600
5798912,0000	7493858,1000
5798911,7000	7493857,9100
5798892,6600	7493846,5500
5798874,5700	7493835,7300
5798856,4600	7493824,8800
5798839,7300	7493814,9100
5798828,9200	7493808,4400
5798820,5000	7493803,4100
5798802,6700	7493792,7600
5798793,5500	7493777,0400
5798789,0400	7493769,2700
5798782,3200	7493757,6900
5798780,3100	7493754,2400
5798775,7900	7493746,4400
5798763,9600	7493726,0600
5798762,6289	7493723,7689
5798755,6000	7493711,6700
5798756,8430	7493710,8225
5798756,9200	7493710,7700
5798756,8526	7493710,5397
5798752,9300	7493697,1400
5798745,1800	7493670,6200
5798743,6100	7493665,0600
5798772,8000	7493660,1600
5798807,0700	7493654,4000
5798881,2015	7493633,8673
5798881,3000	7493633,8400
5798881,1478	7493633,4052
5798875,4900	7493617,2400
5798830,1925	7493503,7358
5798782,4000	7493383,9800
5798752,6300	7493151,3800
5798729,2200	7493059,5400
5798695,6800	7492911,2400
5798668,4000	7492856,5300
5798649,6400	7492837,9600
5798431,6811	7492710,6680
5798433,7100	7492706,8900
5798449,2300	7492680,7700

5798461,4700	7492654,2600
5798458,5000	7492647,2900
5798455,3400	7492627,4600
5798468,4800	7492601,8200
5798505,9700	7492539,7600
5798491,0600	7492530,9500
5798491,5605	7492530,0834
5798494,5600	7492524,8900
5798509,2400	7492499,4200
5798523,7900	7492474,0000
5798525,8300	7492470,5100
5798534,0500	7492456,2000
5798538,1300	7492449,1000
5798500,7867	7492426,9769
5798489,2800	7492420,1600
5798482,2200	7492415,9700
5798477,3000	7492413,0500
5798469,0300	7492408,1600
5798468,0800	7492407,6000
5798449,0000	7492396,2500
5798445,4500	7492394,1400
5798407,5000	7492371,5800
5798384,0400	7492357,6200
5798377,1600	7492353,5400
5798370,3900	7492349,5100
5798348,4600	7492336,4600
5798349,4162	7492334,7883
5798386,5600	7492269,8500
5798385,6934	7492269,3355
5798366,4000	7492257,8800
5798346,2900	7492245,9200
5798326,1700	7492233,9800
5798311,1100	7492225,0300
5798306,0600	7492222,0200
5798296,0400	7492216,0700
5798285,9800	7492210,1000
5798265,9500	7492198,2000
5798245,9200	7492186,3000
5798225,9400	7492174,4300
5798205,9500	7492162,5500
5798186,0100	7492150,7100
5798166,0600	7492138,8500
5798137,5200	7492121,8900
5798134,0400	7492119,8300
5798135,0893	7492118,4142

5798141,3700	7492109,9400
5798142,8100	7492108,0400
5798185,1692	7492052,0339
5798203,4300	7492027,8900
5798207,0500	7492023,1000
5798252,2900	7491963,2900
5798254,8500	7491960,7200
5798263,0316	7491945,3979
5798263,1748	7491945,1240
5798264,5816	7491943,2921
5798267,7500	7491939,1600
5798364,7409	7491812,8610
5798365,7400	7491811,5600
5798369,2100	7491807,0500
5798373,5600	7491801,3858
5798442,3600	7491711,8000
5798452,9415	7491698,0263
5798453,1000	7491697,8200
5798454,3200	7491689,0800
5798457,6800	7491664,9500
5798458,2360	7491661,1240
5798459,9700	7491648,6000
5798462,3000	7491632,0100
5798464,6600	7491615,1300
5798467,0800	7491597,9700
5798469,5300	7491580,5200
5798470,7800	7491571,6000
5798471,4000	7491567,0800
5798478,7100	7491562,6500
5798518,3800	7491538,5700
5798607,1553	7491484,6867
5798612,3400	7491481,5400
5798622,3400	7491475,4700
5798628,9800	7491471,4400
5798633,0500	7491468,9700
5798635,3800	7491468,2800
5798692,4891	7491451,4225
5798731,7485	7491439,8339
5798775,2124	7491427,0043
5798850,1091	7491404,8963
5798876,8773	7491396,9948
5798910,1665	7491387,1685
5798933,8292	7491380,1838
5798970,6708	7491369,3088
5798998,0400	7491361,2300

5799090,5392	7491333,9234
5799121,9991	7491324,6371
5799145,8000	7491317,6100
5799149,7000	7491316,4600
5799151,5529	7491315,9134
5799157,3640	7491314,1981
5799190,6689	7491304,3644
5799228,0430	7491293,3301
5799266,2971	7491282,0458
5799318,3591	7491266,6798
5799528,4584	7491204,6524
5799546,2459	7491199,3998
5799602,5682	7491182,7816
5799644,9824	7491170,2553
5799686,7767	7491157,9192
5799728,6609	7491145,5531
5799748,3382	7491139,7402
5799770,8551	7491133,0970
5799802,1107	7491123,8725
5799818,1485	7491119,1302
5799848,5942	7491110,1459
5799945,3405	7491081,5825
5799963,2680	7491076,2900
5800019,2800	7491059,7525
5800111,6266	7491032,5001
5800149,6711	7491021,2651
5800189,5053	7491009,5098
5800268,1538	7490986,2895
5800319,4463	7490971,0528
5800327,7351	7490968,7018
5800402,0242	7490946,7722
5800412,5126	7490943,6808
5800424,3309	7490940,1893
5800443,4881	7490934,5368
5800456,8261	7490930,6051
5800483,7322	7490922,6616
5800492,8708	7490919,9604
5800518,4470	7490912,4072
5800561,7607	7490899,6216
5800573,6194	7490896,1200
5800605,2461	7490886,7829
5800658,7684	7490870,9812
5800678,6720	7490865,1045
5800702,7619	7490857,9928
5800709,7967	7490855,9183

5800744,1700	7490845,7700
5800790,1800	7490832,1900
5800936,5600	7490900,3400
5800965,7100	7490851,3600
5800972,1300	7490840,5700
5800974,6748	7490836,4508
5800993,8700	7490805,3800
5801001,1400	7490793,6200
5801007,1200	7490783,9600
5801013,2600	7490774,0200
5801014,4327	7490772,1206
5801018,6223	7490765,3349
5801019,5700	7490763,8000
5801025,9400	7490753,2700
5801029,6200	7490747,3400
5801033,4700	7490741,1500
5801036,3900	7490736,4300
5801037,1300	7490735,2300
5801039,5300	7490731,2200
5801042,5100	7490726,2300
5801045,5000	7490721,2300
5801048,4800	7490716,2500
5801050,7800	7490712,4100
5801051,4700	7490711,2600
5801056,4298	7490702,9713
5801056,5151	7490702,8308
5801056,7947	7490702,3704
5801058,1300	7490700,1300
5801062,8800	7490692,2000
5801064,1900	7490690,0600
5801067,4700	7490684,7100
5801071,6200	7490677,9100
5801075,5800	7490671,4400
5801076,1200	7490670,5600
5801085,0600	7490655,9600
5801087,7500	7490651,5700
5801092,3100	7490644,1400
5801092,7521	7490643,4164
5801099,1000	7490633,0300
5801102,2500	7490627,8900
5801110,1400	7490615,0000
5801111,7300	7490612,4000
5801112,2700	7490611,5200
5801116,7700	7490603,2000
5801120,1300	7490596,9700

5801125,2600	7490587,4800
5801129,8400	7490578,9900
5801132,7200	7490573,6700
5801139,3900	7490561,3100
5801148,5000	7490544,4600
5801130,5900	7490535,4300
5801135,4600	7490526,1300
5801140,6700	7490516,2200
5801143,8000	7490510,2600
5801146,3900	7490505,3300
5801152,4300	7490493,7200
5801156,9000	7490485,1000
5801167,2500	7490465,1400
5801169,5900	7490460,6300
5801177,9300	7490444,6600
5801180,8400	7490439,0800
5801183,2000	7490432,6800
5801184,0600	7490427,2300
5801185,9800	7490415,0200
5801186,9300	7490408,9700
5801189,8700	7490390,2800
5801190,5700	7490385,8100
5801192,7800	7490371,7500
5801193,1000	7490369,7700
5801194,5300	7490356,5200
5801195,9100	7490344,4000
5801197,5600	7490328,5500
5801230,5400	7490348,5400
5801235,8400	7490351,7500
5801263,4700	7490363,7200
5801293,9300	7490376,9200
5801298,0800	7490378,7200
5801376,6800	7490418,5500
5801396,2400	7490427,8200
5801401,9000	7490406,9300
5801410,9200	7490373,6400
5801412,2500	7490368,7600
5801421,3400	7490335,2700
5801425,5255	7490319,8288
5801429,9300	7490303,5800
5801438,5900	7490271,6700
5801439,6400	7490267,7700
5801444,2300	7490248,1700
5801450,1400	7490226,9100
5801455,2400	7490206,0200

5801482,7200	7490209,8200
5801496,4500	7490211,7100
5801510,0500	7490213,5800
5801528,5700	7490216,2300
5801532,0200	7490216,7400
5801537,8200	7490217,2800
5801560,6100	7490220,2600
5801570,4000	7490221,7900
5801579,6400	7490222,8300
5801662,2085	7490232,1125
5801685,5800	7490234,7400
5801690,0800	7490198,9400
5801689,6831	7490198,8947
5801677,6400	7490197,5200
5801682,0000	7490163,4300
5801717,7000	7490168,6000
5801722,0200	7490139,7400
5801742,7200	7490142,7800
5801746,8102	7490143,3815
5801755,9801	7490144,7296
5801770,1300	7490146,8100
5801774,9400	7490116,7000
5801777,4500	7490114,0700
5801777,5417	7490113,4512
5801777,8900	7490111,1000
5801782,1300	7490082,3600
5801787,3800	7490083,2200
5801803,2360	7490085,7845
5801809,0201	7490086,7194
5801809,8900	7490086,8600
5801811,7212	7490075,3695
5801814,6900	7490056,7400
5801822,1800	7490057,9500
5801822,6995	7490054,9899
5801825,4300	7490039,4300
5801849,0600	7490043,6300
5801849,9504	7490038,5701
5801850,6900	7490034,3700
5801851,7800	7490028,1800
5801857,4400	7490029,1700
5801859,9000	7490015,1000
5801865,7900	7490016,1700
5801869,0500	7489997,4600
5801867,1697	7489997,1243
5801859,0800	7489995,6800

5801863,6400	7489966,1900
5801863,7400	7489965,5200
5801885,0400	7489964,3300
5801890,5000	7489937,6400
5801907,0000	7489934,7400
5801912,8500	7489908,1500
5801920,8400	7489909,7000
5801927,5500	7489878,6300
5801919,0500	7489876,8400
5801925,4200	7489847,7400
5801925,6000	7489846,1600
5801973,0500	7489840,4100
5801977,0415	7489823,3683
5801977,2800	7489822,3500
5801976,4400	7489822,1300
5801982,8600	7489792,6200
5801989,8400	7489764,0300
5802035,2700	7489769,9900
5802042,6200	7489742,4700
5802049,3300	7489715,7800
5802023,1300	7489700,9200
5802032,9900	7489667,7200
5802057,1300	7489674,1700
5802064,8800	7489676,2400
5802073,4000	7489643,8300
5802061,8700	7489634,5900
5802066,1300	7489618,3600
5802067,4102	7489618,6992
5802072,0400	7489601,3100
5802076,2000	7489585,6300
5802104,4700	7489593,1600
5802115,5900	7489589,8600
5802123,9800	7489558,3700
5802126,0600	7489558,9200
5802135,1600	7489524,6900
5802120,9274	7489520,9008
5802115,8907	7489519,5598
5802084,0400	7489511,0800
5802088,6000	7489493,7300
5802134,0500	7489325,5500
5802272,9301	7489053,7600
5802423,2500	7488789,8500
5802427,5400	7488773,4900
5802431,7400	7488757,4900
5802435,8600	7488741,8100

5802439,8700	7488726,5100
5802443,7500	7488711,7100
5802451,5200	7488682,1300
5802455,8200	7488665,7100
5802459,6000	7488651,3200
5802463,9000	7488634,3800
5802471,3900	7488606,4000
5802474,4500	7488592,5600
5802477,7400	7488577,6700
5802475,0300	7488565,4900
5802480,9000	7488543,7700
5802488,0200	7488517,2700
5802495,0510	7488491,4228
5802498,3987	7488479,0234
5802500,6072	7488470,8338
5802502,2500	7488464,7700
5802508,5900	7488441,2600
5802509,3800	7488438,3600
5802512,8900	7488425,3600
5802515,9000	7488414,2300
5802516,6763	7488411,3267
5802517,4600	7488408,4500
5802520,4200	7488397,4300
5802523,4200	7488386,3300
5802525,2200	7488379,6700
5802526,9700	7488373,1900
5802530,5100	7488360,1200
5802533,9800	7488347,2600
5802537,5800	7488333,9200
5802551,8200	7488281,2000
5802555,3300	7488268,2200
5802557,0900	7488261,7000
5802558,7600	7488255,5200
5802560,4800	7488249,1800
5802562,3800	7488242,1400
5802565,8700	7488229,2000
5802567,1000	7488224,6700
5802568,1300	7488220,8300
5802569,4800	7488215,8300
5802572,9800	7488202,9000
5802617,2200	7488214,9800
5802705,4800	7488239,1000
5802714,2000	7488241,4800
5802816,5632	7488269,1606
5802845,9600	7488277,1100

5802863,4128	7488281,8287
5802869,2412	7488283,5078
5802916,0974	7488296,3920
5802916,2428	7488296,1154
5802918,5977	7488297,0795
5802918,7500	7488296,7900
5802947,1300	7488304,9700
5802971,9400	7488310,4000
5802971,7331	7488310,6868
5802971,9356	7488310,7312
5802996,1882	7488264,5236
5803013,7285	7488231,1042
5803013,7306	7488231,1003
5803015,8430	7488227,1186
5803015,9779	7488226,8643
5803015,9801	7488226,8600
5803037,9489	7488184,3350
5803041,4076	7488178,3950
5803041,6388	7488177,9698
5803047,8203	7488166,3401
5803050,3703	7488161,4801
5803060,0601	7488143,7601
5803069,9501	7488124,8101
5803078,7301	7488107,9701
5803088,9501	7488088,3801
5803098,7401	7488069,5801
5803113,8001	7488040,9001
5803118,8401	7488031,2901
5803119,7709	7488029,5121
5803126,7803	7488016,1201
5803126,8017	7488016,0791
5803127,5001	7488014,7601
5803128,1919	7488013,4347
5803128,2101	7488013,4001
5803135,7901	7487998,9701
5803143,8803	7487983,5601
5803157,7901	7487957,0201
5803159,8901	7487953,0201
5803160,1803	7487952,4801
5803185,8503	7487903,9601
5803195,8401	7487885,2401
5803205,2501	7487867,2801
5803215,3101	7487848,0801
5803216,0201	7487846,7201
5803218,1601	7487842,6401

5803231,6401	7487816,8801
5803244,7803	7487791,7801
5803254,0901	7487774,0001
5803255,3901	7487771,5201
5803260,6201	7487761,5401
5803274,8901	7487734,5001
5803290,0503	7487705,7901
5803299,1547	7487688,5475
5803305,8701	7487675,8301
5803325,0001	7487639,6001
5803334,7001	7487620,9801
5803344,8301	7487601,5501
5803354,8601	7487582,3301
5803359,0503	7487576,5601
5803365,6203	7487567,5401
5803371,2601	7487559,7901
5803375,9501	7487553,3501
5803380,7785	7487552,7191
5803386,0501	7487552,0301
5803387,2501	7487547,4701
5803388,0201	7487544,5701
5803389,0843	7487540,5050
5803386,7630	7487533,3593
5803386,8226	7487533,2227
5803388,4822	7487529,4195
5803400,2964	7487502,2906
5803401,5458	7487499,4207
5803404,8537	7487488,9313
5803412,8411	7487477,1911
5803419,2490	7487467,7710
5803427,1233	7487455,8780
5803427,1901	7487455,7801
5803427,5901	7487455,1901
5803422,5701	7487453,8301
5803422,6216	7487453,7323
5803427,1601	7487445,1201
5803428,0003	7487443,5001
5803431,6203	7487436,6301
5803443,2801	7487414,5101
5803448,0603	7487405,4301
5803457,3503	7487387,8001
5803469,1401	7487365,4201
5803471,0501	7487361,7901
5803473,2891	7487362,3867
5803481,2120	7487364,4977

5803491,5299	7487367,2469
5803495,3925	7487368,2761
5803495,6123	7487368,3347
5803592,3749	7487394,1166
5803655,5665	7487410,9538
5803597,4800	7487598,8100
5803486,7300	7487568,0000
5803415,8062	7487815,8637
5803411,1600	7487836,4700
5803408,5000	7487894,2400
5803363,6500	7488011,8800
5803351,8100	7488056,1600
5803379,5131	7488063,4956
5803319,8900	7488313,7100
5803309,7600	7488351,2700
5803296,9800	7488398,7500
5803293,7200	7488410,5700
5803292,5700	7488415,4400
5803291,6900	7488419,1400
5803290,6300	7488423,6100
5803290,2600	7488425,1800
5803287,4400	7488435,8100
5803285,7300	7488442,2600
5803284,0300	7488448,6600
5803283,2300	7488451,6600
5803280,1800	7488461,8100
5803276,3600	7488474,5100
5803270,5500	7488496,6100
5803269,0700	7488502,1400
5803265,7200	7488514,6700
5803258,9800	7488538,4400
5803258,1500	7488541,3200
5803257,3300	7488544,2000
5803251,6600	7488564,0200
5803248,3400	7488575,6300
5803243,9900	7488590,0900
5803239,3000	7488606,1900
5803234,6100	7488622,2700
5803230,5900	7488635,9000
5803226,5400	7488649,6300
5803218,4700	7488677,8700
5803216,6900	7488683,9700
5803213,7500	7488694,1900
5803209,9200	7488704,7400
5803207,0300	7488713,8800

5803197,1400	7488742,7800
5803192,5400	7488755,6800
5803189,8800	7488755,1600
5803185,8400	7488755,1800
5803126,0100	7488739,3700
5803101,7108	7488732,9477
5803062,4926	7488881,7263
5802959,9700	7489051,4900
5802950,9200	7489066,3700
5802941,6200	7489081,6700
5802935,8300	7489091,1900
5802932,7800	7489096,2000
5802740,5865	7489412,1219
5802702,5950	7489480,4429
5802619,6373	7489635,3777
5802463,0022	7489593,5694
5802453,2400	7489627,1700
5802448,2900	7489644,2100
5802444,0300	7489658,8100
5802425,3400	7489660,0600
5802419,4600	7489680,2400
5802415,8800	7489692,5500
5802405,3133	7489727,7005
5802380,9600	7489730,5500
5802378,4700	7489739,9200
5802377,3500	7489744,1200
5802373,7400	7489757,7100
5802363,1200	7489754,8500
5802352,7300	7489791,3800
5802348,5900	7489793,8100
5802341,4900	7489819,6100
5802334,0500	7489817,6300
5802326,9000	7489844,6500
5802342,6800	7489848,8600
5802342,3200	7489850,3200
5802339,7100	7489861,0000
5802335,8300	7489876,9400
5802296,8686	7489867,6251
5802296,6800	7489867,5800
5802296,4872	7489868,3803
5802290,8900	7489891,6200
5802266,1000	7489890,7000
5802262,1500	7489905,2300
5802259,5600	7489916,8900
5802261,6500	7489923,5800

5802256,1200	7489948,4100
5802262,2800	7489949,7400
5802257,0700	7489975,4300
5802247,3500	7489978,0000
5802242,2400	7490001,9100
5802228,4000	7490005,2000
5802217,7700	7490058,0900
5802208,7600	7490062,5400
5802206,3700	7490076,8200
5802204,2800	7490089,3100
5802199,9800	7490088,5900
5802195,6600	7490115,4200
5802195,1800	7490118,3800
5802194,7000	7490121,3400
5802190,6500	7490146,1300
5802170,9900	7490143,0600
5802155,2500	7490140,6000
5802151,4100	7490166,5200
5802148,2500	7490171,3600
5802144,1300	7490199,3200
5802140,7200	7490198,8500
5802120,9300	7490196,1000
5802117,6400	7490220,0700
5802115,1700	7490225,6400
5802111,5100	7490253,4800
5802106,5400	7490253,0400
5802102,1600	7490280,9000
5802153,2187	7490293,2372
5802149,8300	7490316,5900
5802146,1500	7490341,9500
5802070,1800	7490334,5800
5802023,9800	7490335,8500
5802023,4580	7490340,9585
5802021,4500	7490360,6100
5802035,9127	7490362,0284
5802046,3300	7490363,0500
5802044,1200	7490385,9800
5802044,0200	7490386,9800
5802043,6400	7490390,9600
5802061,3600	7490392,6000
5802059,9800	7490407,2500
5802058,7600	7490420,0100
5802058,5100	7490422,9900
5802079,4400	7490424,3600
5802090,2700	7490425,2000

5802090,0300	7490428,1900
5802089,9300	7490429,4400
5802087,6600	7490458,1000
5802083,5100	7490458,0600
5802059,7800	7490456,2800
5802038,3500	7490454,6700
5802036,9900	7490472,7400
5802025,8284	7490471,5555
5802015,6000	7490470,4700
5801994,6000	7490468,2400
5801992,5700	7490486,6300
5801998,2300	7490487,2600
5801995,5000	7490502,3200
5801992,0500	7490521,3800
5802011,4400	7490532,1200
5801995,2800	7490562,5400
5801981,4500	7490588,5700
5801968,0000	7490585,9500
5801964,5900	7490592,4300
5801961,5200	7490598,2500
5801957,3300	7490606,2000
5801940,9900	7490597,5400
5801936,0700	7490594,9300
5801929,5900	7490607,3100
5801925,3600	7490609,5900
5801914,1700	7490631,6300
5801885,9400	7490616,5600
5801861,3200	7490602,8300
5801847,1735	7490595,6953
5801842,9000	7490593,5400
5801841,6000	7490596,7600
5801829,9400	7490618,5400
5801833,4600	7490620,4100
5801823,9600	7490638,2400
5801811,4200	7490638,2100
5801801,4600	7490657,1000
5801806,7000	7490659,9100
5801827,2700	7490670,9600
5801817,5800	7490688,5500
5801820,2200	7490696,7300
5801811,9594	7490712,4385
5801818,3300	7490715,8300
5801796,5178	7490757,2367
5801769,3403	7490751,7208
5801747,3883	7490793,0211

5801755,3482	7490797,2594
5801745,2100	7490814,5800
5801725,4721	7490804,0136
5801706,6800	7490839,1700
5801707,8400	7490855,5900
5801728,0600	7490866,1300
5801732,4900	7490868,4400
5801736,0700	7490869,6400
5801740,4900	7490871,9800
5801754,9700	7490879,6500
5801775,7000	7490890,6400
5801802,7400	7490904,9600
5801887,8400	7490950,5900
5801897,1102	7490955,5387
5801916,2200	7490965,7400
5801932,0900	7490974,2200
5801947,9700	7490982,7000
5801974,4400	7490996,8400
5801981,5000	7491000,6100
5802007,9800	7491014,7700
5802093,2100	7491060,3200
5802118,7900	7491073,9800
5802143,9000	7491087,6400
5802167,8200	7491100,4400
5802174,8800	7491104,2100
5802345,1500	7491195,0300
5802332,3600	7491219,3100
5802329,9400	7491224,0200
5802325,3300	7491233,0000
5802319,9300	7491243,5200
5802314,4200	7491253,1400
5802313,8200	7491254,1800
5802300,1200	7491278,1400
5802290,1500	7491294,9400
5802286,3100	7491302,0600
5802283,7600	7491300,7400
5802281,5947	7491304,1749
5802272,3500	7491318,8400
5802258,2300	7491341,2000
5802249,4900	7491355,0600
5802244,9600	7491360,4000
5802234,7700	7491372,4000
5802229,6600	7491378,4100
5802221,6000	7491387,9000
5802212,6200	7491398,4800

5802203,3900	7491409,3500
5802197,4500	7491416,3400
5802194,3500	7491419,9900
5802190,9900	7491423,9400
5802187,6300	7491427,8900
5802184,2800	7491431,8400
5802174,8600	7491442,9400
5802169,0500	7491449,7800
5802172,7200	7491451,7300
5802166,6500	7491458,9000
5802160,9600	7491465,6200
5802154,7000	7491473,0200
5802148,1800	7491480,7300
5802144,4600	7491478,7500
5802132,4700	7491492,8600
5802130,0700	7491495,6800
5802128,2600	7491497,8100
5802124,5700	7491502,1600
5802121,7900	7491505,4300
5802121,4000	7491505,8900
5802107,2500	7491522,5500
5802109,8200	7491523,9100
5802104,7800	7491530,3300
5802101,6097	7491534,3721
5802113,0497	7491541,5995
5802205,4097	7491600,0285
5802210,8797	7491603,4873
5802210,4199	7491604,1773
5802204,5819	7491612,9474
5802203,3323	7491614,8274
5802191,3864	7491632,7577
5802178,4508	7491652,1779
5802165,7552	7491671,2482
5802160,5569	7491679,0583
5802152,6091	7491687,3188
5802356,2200	7491797,9600
5802353,0800	7491798,4400
5802303,9000	7491850,1000
5802265,0900	7491890,8600
5802233,2900	7491924,2700
5802221,8600	7491936,2600
5802185,5100	7491974,4600
5802172,2500	7491988,4000
5802170,0800	7491990,6800
5802166,6000	7491994,3300

5802161,7100	7491999,4700
5802162,1547	7491999,4104
5802145,6043	7492016,5907
5802145,4700	7492016,5100
5802132,5800	7492030,0600
5802128,3900	7492034,4600
5802108,6700	7492055,1600
5802096,3100	7492068,1500
5802091,1400	7492073,5800
5802078,6900	7492086,6500
5802074,2542	7492091,3211
5802073,4075	7492092,2085
5802072,4582	7492093,2074
5802069,8192	7492095,9793
5802064,7300	7492101,3100
5802054,3832	7492112,1923
5802051,4000	7492115,3300
5802041,6300	7492125,5900
5802039,1155	7492128,2286
5802036,5700	7492130,9013
5802031,9800	7492135,7200
5802029,1504	7492138,6955
5802017,6117	7492150,8150
5802003,1371	7492166,0183
5801998,8897	7492170,4797
5801988,9400	7492180,9300
5801946,4400	7492224,0100
5801907,0600	7492262,0600
5801784,5500	7492380,4500
5801751,1000	7492412,7700
5801738,1700	7492425,9000
5801708,1800	7492456,4800
5801696,4000	7492468,5000
5801680,9800	7492484,2200
5801665,5600	7492499,9500
5801650,6300	7492515,1700
5801644,2300	7492521,6900

5801629,3000	7492536,9200
5801623,7000	7492542,6300
5801618,0200	7492548,4300
5801612,4400	7492554,1200
5801607,0000	7492559,6600
5801595,5800	7492571,3000
5801594,1400	7492572,7700
5801588,3900	7492578,6400
5801498,1200	7492670,7000
5801494,5600	7492674,3200
5801485,9500	7492683,1100
5801481,5700	7492687,5700
5801477,7200	7492691,5000
5801474,9000	7492698,5500
5801470,2300	7492699,1400
5801454,7400	7492714,9300
5801437,4600	7492732,5500
5801418,2400	7492752,1600
5801415,0000	7492755,4600
5801410,7300	7492759,8200
5801392,8500	7492778,0500
5801388,5400	7492782,4500
5801381,4800	7492789,6500
5801377,4500	7492793,7600
5801355,6700	7492815,9700
5801342,4300	7492829,4600
5801329,2600	7492842,9000
5801323,3000	7492848,9700
5801317,7300	7492854,6600
5801312,4700	7492860,0200
5801307,3100	7492865,2900
5801301,5900	7492871,1100
5801285,0600	7492887,9700
5801263,8400	7492909,6200
5801259,5800	7492913,9600
5801257,8300	7492915,7400
5801254,9000	7492917,5400

5801245,9300	7492931,7400
5801242,5200	7492936,3300
5801234,3800	7492947,2700
5801221,3600	7492964,7500
5801217,7600	7492969,5900
5801214,4900	7492974,0000
5801204,6900	7492987,1600
5801199,1900	7492994,5400
5801200,5100	7493001,1000
5801211,7100	7493007,7100
5801239,9000	7493024,9400
5801370,9800	7493104,2400
5801445,6900	7493123,7400
5801439,5200	7493138,6700
5801435,5400	7493143,5100
5801432,9200	7493143,5200
5801422,4300	7493143,5200
5801402,5800	7493167,3200
5801394,5300	7493176,9700
5801386,7300	7493186,3200
5801375,3000	7493200,0200
5801366,3100	7493210,4600
5801361,7800	7493215,7100
5801360,0900	7493217,6700
5801353,8800	7493224,8900
5801347,6600	7493232,1100
5801343,5000	7493236,9400
5801336,0800	7493245,5500
5801340,7000	7493249,9200
5801183,2800	7493472,3800
5800902,6200	7493261,6700
5800901,5929	7493262,0807

§2. Współrzędne punktów załamania granic obszaru niebieskiego - strefa A:

X	Y
5800116,5922	7493618,7375
5800107,5438	7493611,7983
5800092,1428	7493613,6731
5800062,8471	7493622,1678

5800049,6251	7493628,1853
5800049,6158	7493628,1866
5800019,1004	7493646,0009
5800009,2506	7493655,8134
5800007,0915	7493654,6780

5800004,9324	7493653,5425
5799997,7097	7493649,8294
5799997,4811	7493650,2704
5799995,0316	7493654,9944
5799994,3350	7493656,3379

5799993,0691	7493658,7792
5799992,2636	7493660,3328
5799987,4360	7493677,5451
5799974,7882	7493690,1448
5799971,3500	7493693,5700
5799952,9947	7493711,8558
5799952,5980	7493711,5443
5799932,5429	7493696,0510
5799926,0754	7493691,0546
5799903,1756	7493673,3670
5799893,0376	7493681,9298
5799859,0448	7493709,3739
5799825,1501	7493738,3544
5799806,8828	7493753,6614
5799801,1697	7493758,4778
5799798,5496	7493760,6866
5799787,5193	7493768,8310
5799787,2549	7493769,0262
5799781,8700	7493764,7900
5799776,6100	7493761,2800
5799788,6800	7493751,4100
5799801,0765	7493741,8319
5799821,1646	7493726,3108
5799825,7836	7493722,7419
5799828,4700	7493725,0000
5799834,5300	7493718,6200
5799846,8132	7493708,4489
5799849,0200	7493706,5500
5799849,2439	7493706,3434
5799861,2656	7493694,2608
5799877,2703	7493681,0836
5799884,3533	7493675,1011
5799892,9201	7493670,5001
5799892,9551	7493670,4715
5799917,2401	7493650,6601
5799932,5645	7493643,2049
5799948,9101	7493634,3400
5799948,7678	7493633,7406
5799948,4401	7493632,3601
5799954,2900	7493628,3200
5799957,9505	7493625,8007
5799963,9701	7493621,6501
5799965,3100	7493623,1400
5799967,0800	7493622,3200
5799980,4600	7493616,1400

5799992,4650	7493610,5964
5799996,8101	7493608,5901
5800017,2601	7493603,1201
5800017,2686	7493603,1177
5800017,6141	7493603,0199
5800069,7599	7493588,2401
5800073,7305	7493586,2209
5800088,2203	7493578,8523
5800107,9201	7493568,8339
5800124,0383	7493560,7881
5800125,4601	7493561,8801
5800145,6301	7493557,4601
5800139,7800	7493552,9300
5800148,6800	7493550,0800
5800157,5600	7493547,2400
5800169,3509	7493543,4635
5800172,8900	7493542,3300
5800173,2292	7493541,8931
5800174,7300	7493539,9600
5800181,9018	7493545,4496
5800203,5400	7493540,4900
5800238,1367	7493535,7869
5800248,0790	7493534,1200
5800250,3500	7493533,2100
5800263,9400	7493527,8500
5800284,5041	7493519,7341
5800285,0424	7493520,1529
5800291,7505	7493525,3639
5800295,5770	7493528,3370
5800297,9300	7493530,1600
5800311,7315	7493540,8852
5800322,2039	7493527,5660
5800334,4172	7493514,2807
5800335,9400	7493515,4500
5800354,2400	7493505,9000
5800370,9258	7493497,1805
5800379,2700	7493492,8200
5800370,1900	7493485,6000
5800351,9600	7493471,0700
5800352,3604	7493470,5796
5800354,0227	7493468,4722
5800363,0383	7493457,0395
5800367,1570	7493451,8193
5800374,8267	7493442,0974
5800379,6900	7493435,9300

5800382,3010	7493432,6191
5800386,1000	7493428,8500
5800387,3610	7493427,2084
5800390,1857	7493423,5435
5800395,0686	7493417,2082
5800407,6000	7493400,9000
5800417,6619	7493387,8175
5800422,6201	7493381,3671
5800424,7995	7493379,1270
5800431,1378	7493372,6366
5800442,3070	7493361,1871
5800444,0300	7493359,4200
5800445,7400	7493357,6500
5800449,4100	7493353,8800
5800456,8500	7493346,2400
5800460,3500	7493342,6600
5800467,7844	7493348,9923
5800467,8200	7493349,0200
5800476,8300	7493342,2700
5800495,3700	7493328,3700
5800496,4300	7493327,5800
5800510,9506	7493316,6889
5800500,5904	7493308,3414
5800521,1256	7493291,3196
5800542,1412	7493277,0976
5800549,7900	7493272,8600
5800557,4780	7493269,1246
5800558,1504	7493268,7979
5800579,1600	7493258,5900
5800581,9500	7493257,2400
5800586,4000	7493255,0200
5800595,8300	7493250,5100
5800610,5500	7493243,4200
5800619,4788	7493239,0228
5800625,1900	7493236,3900
5800635,1200	7493231,6100
5800645,0700	7493226,8300
5800656,9100	7493221,1300
5800660,7200	7493218,4100
5800668,8900	7493212,4800
5800680,6952	7493203,9235
5800685,3885	7493195,3152
5800690,7800	7493185,4200
5800759,3900	7493163,8000
5800798,6950	7493189,5871

5800800,1557	7493190,5450
5800815,6396	7493200,7060
5800827,1796	7493206,9935
5800841,5448	7493185,7533
5800849,1130	7493179,0028
5800856,8611	7493172,0922
5800879,0958	7493152,2507
5800881,0353	7493150,5305
5800901,3704	7493132,3791
5800905,2495	7493128,9288
5800925,6046	7493110,7673
5800927,5242	7493109,0572
5800947,8693	7493090,9058
5800951,7484	7493087,4456
5800956,9711	7493082,7863
5800973,6562	7493087,2820
5801015,5762	7493114,3872
5801036,9337	7493128,2000
5801036,9313	7493128,2019
5801030,9130	7493132,6552
5800899,0537	7493229,6939
5800884,8229	7493248,3115
5800844,0801	7493217,7188
5800812,1725	7493216,9849
5800755,1016	7493179,5556
5800713,4972	7493214,7153
5800700,7640	7493225,4761
5800687,5214	7493236,6674
5800670,2529	7493251,2609
5800662,3816	7493257,9129
5800654,5694	7493264,5150
5800644,3115	7493273,1839
5800636,0366	7493288,0284
5800627,6035	7493303,1568
5800637,0745	7493311,8760
5800631,8024	7493313,9851
5800611,2431	7493322,2160
5800589,1141	7493341,6535
5800587,1369	7493343,3916
5800571,9179	7493356,7563
5800562,3014	7493365,2036
5800558,4807	7493368,5653
5800545,5345	7493379,9393
5800538,5442	7493386,0704
5800532,2443	7493391,6121

5800529,0612	7493394,4043
5800525,2619	7493397,7381
5800522,7935	7493399,9055
5800517,8357	7493404,2638
5800514,7136	7493407,0077
5800498,8021	7493420,9849
5800474,4290	7493442,3958
5800461,3116	7493453,9172
5800448,7036	7493464,9936
5800439,5009	7493473,0783
5800438,1678	7493474,2657
5800425,7023	7493485,3694
5800414,0024	7493495,7912
5800399,0130	7493509,1407
5800383,2049	7493496,0728
5800374,7879	7493500,2729
5800374,7757	7493500,3452
5800374,7256	7493500,3040
5800348,2600	7493513,5100
5800339,2600	7493518,0000
5800332,1900	7493524,5700
5800328,2895	7493528,1968
5800325,9540	7493530,7319
5800315,5425	7493542,9069
5800315,0641	7493543,4692
5800302,8865	7493558,0663
5800293,9604	7493569,4696
5800297,3700	7493572,1000
5800286,4000	7493585,3900
5800301,3900	7493597,0700
5800307,8430	7493602,1998
5800292,8504	7493612,4251
5800287,5444	7493616,0430
5800280,4483	7493620,8814
5800268,5940	7493628,9777
5800265,9883	7493630,7573
5800246,8368	7493616,0037
5800242,5274	7493617,8286
5800237,1189	7493620,1189
5800236,4414	7493620,4058
5800217,3697	7493628,8759
5800214,2508	7493630,2607
5800185,7248	7493608,2929
5800183,0679	7493607,9973
5800116,5922	7493618,7375

5803919,2000	7489459,7600
5803916,9200	7489470,0300
5803929,6578	7489479,6857
5803929,0315	7489483,4338
5803928,2006	7489486,5638
5803927,4209	7489491,0513
5803922,3336	7489501,8442
5803917,7831	7489519,0095
5803915,8586	7489517,5636
5803906,8700	7489510,8100
5803901,1300	7489524,0800
5803898,9900	7489535,7000
5803910,6690	7489544,4777
5803908,1509	7489566,3302
5803905,2289	7489570,8847
5803904,5846	7489571,8890
5803904,3497	7489572,8694
5803903,6939	7489575,0504
5803902,1630	7489578,3084
5803897,7554	7489585,7467
5803896,0833	7489588,1061
5803895,8709	7489588,4058
5803895,3528	7489588,9991
5803894,8962	7489589,5017
5803889,4114	7489595,5392
5803881,4248	7489607,9878
5803873,1064	7489615,6432
5803863,5288	7489624,4574
5803857,5530	7489629,9568
5803850,3449	7489636,5904
5803845,8261	7489641,9083
5803844,8097	7489643,6088
5803843,2746	7489647,2388
5803841,4995	7489653,4475
5803840,9649	7489655,1364
5803840,0214	7489657,3163
5803838,3725	7489660,5793
5803835,8750	7489665,5215
5803831,9188	7489673,2678
5803829,4847	7489678,0339
5803829,1935	7489678,7205
5803826,2630	7489685,6301
5803824,0060	7489690,9516
5803820,8685	7489703,9572
5803818,4023	7489714,1803

5803814,8381	7489724,9099
5803805,5270	7489752,2639
5803803,7532	7489757,4748
5803803,4800	7489758,2229
5803793,2243	7489784,8560
5803788,5300	7489797,2200
5803782,2211	7489814,2061
5803772,3346	7489840,9298
5803771,0271	7489843,6890
5803770,8617	7489843,9732
5803770,5617	7489844,4629
5803770,2178	7489844,9880
5803769,9114	7489845,4274
5803769,5347	7489845,9354
5803769,1814	7489846,3830
5803768,7742	7489846,8681
5803768,3803	7489847,3093
5803767,9551	7489847,7574
5803767,5170	7489848,1915
5803767,1338	7489848,5502
5803766,7440	7489848,8963
5803766,2829	7489849,2830
5803765,8603	7489849,6175
5803765,3297	7489850,0122
5803764,8388	7489850,3537
5803764,3411	7489850,6786
5803763,8886	7489850,9560
5803763,5363	7489851,1608
5803759,1007	7489853,6394
5803758,3886	7489854,2391
5803743,3009	7489874,6658
5803741,2171	7489876,8026
5803710,0058	7489904,3509
5803707,4536	7489906,1717
5803688,8518	7489917,3511
5803686,9932	7489918,3195
5803682,4628	7489920,3839
5803679,9618	7489921,5236
5803678,1932	7489922,3295
5803677,8388	7489922,4869
5803677,6211	7489922,5795
5803677,3604	7489922,6865
5803677,0314	7489922,8154
5803676,8159	7489922,8963
5803676,6084	7489922,9714

5803676,4026	7489923,0434
5803676,2002	7489923,1118
5803675,9776	7489923,1843
5803675,7512	7489923,2550
5803675,4957	7489923,3313
5803675,2451	7489923,4026
5803675,0022	7489923,4683
5803674,7708	7489923,5279
5803674,5791	7489923,5750
5803674,2542	7489923,6504
5803673,9949	7489923,7064
5803673,6243	7489923,7803
5803673,3516	7489923,8300
5803673,1410	7489923,8657
5803672,9006	7489923,9037
5803672,6653	7489923,9380
5803672,4120	7489923,9717
5803672,1595	7489924,0020
5803671,9797	7489924,0216
5803671,7692	7489924,0425
5803671,4928	7489924,0665
5803671,2167	7489924,0866
5803671,0150	7489924,0989
5803637,7494	7489925,9563
5803611,9304	7489940,1156
5803568,9584	7489973,7038
5803560,6686	7489988,4581
5803558,6109	7489991,4158
5803553,3700	7489997,3124
5803553,4860	7489995,6820
5803555,5267	7489966,9874
5803547,6347	7489981,0345
5803547,1202	7489981,7739
5803547,0245	7489981,8847
5803541,9946	7489987,5346
5803532,5941	7489998,0952
5803522,9626	7490008,9068
5803516,6218	7490016,0177
5803516,1039	7490016,5202
5803515,3656	7490017,0341
5803500,5312	7490025,3780
5803500,2309	7490025,5337
5803494,6933	7490028,1726
5803484,1056	7490033,2315
5803480,8227	7490033,5913

5803474,0061	7490032,0138
5803449,6437	7490054,9039
5803443,2077	7490055,2507
5803431,8251	7490046,6588
5803431,2798	7490046,2461
5803414,6930	7490062,9070
5803404,2630	7490073,3840
5803394,0100	7490083,6830
5803384,4600	7490093,2760
5803377,2930	7490100,4760
5803361,5420	7490116,2980
5803354,4520	7490123,4200
5803329,2990	7490148,6860
5803313,9180	7490164,1360
5803304,9500	7490173,1440
5803295,1800	7490182,9580
5803261,5900	7490216,7000
5803252,0500	7490223,3000
5803223,2790	7490273,0900
5803198,6170	7490315,7700
5803177,1060	7490352,9980
5803174,5480	7490358,1930
5803173,2730	7490360,7830
5803171,9930	7490363,3820
5803170,7200	7490365,9670
5803169,4600	7490368,5270
5803168,1990	7490371,0880
5803166,9420	7490373,6410
5803164,3750	7490378,8540
5803163,0420	7490381,5620
5803161,7460	7490384,1940
5803156,1501	7490395,5601
5803154,9201	7490394,6201
5803156,1467	7490395,5639
5803159,6468	7490398,2330
5803172,7993	7490408,0875
5803170,8655	7490413,2120
5803168,8870	7490418,4579
5803166,9112	7490423,7133
5803165,0082	7490428,7863
5803164,0331	7490431,3619
5803163,0552	7490433,9866
5803161,0479	7490439,2857
5803159,1230	7490444,4321
5803155,3723	7490454,3768

5803154,6668	7490456,2302
5803153,1000	7490460,4100
5803150,8363	7490466,4096
5803149,0050	7490471,2834
5803147,1897	7490476,0854
5803145,3817	7490480,9123
5803143,5853	7490485,6690
5803141,8002	7490490,3762
5803136,0262	7490505,7193
5803133,8376	7490511,4964
5803131,7892	7490516,9723
5803129,5934	7490522,7762
5803105,8239	7490582,8864
5803106,3900	7490586,1165
5803121,6289	7490673,0719
5803144,9874	7490771,9751
5803172,8100	7490806,9700
5803139,4501	7490820,2905
5803136,9900	7490812,6700
5803127,8029	7490790,4495
5803124,0905	7490781,4718
5803098,5800	7490677,3900
5803082,0600	7490580,0000
5803108,4703	7490513,7009
5803100,2454	7490507,1666
5803101,1950	7490504,6466
5803103,1749	7490499,4171
5803105,1124	7490494,2735
5803106,9830	7490489,3120
5803110,8682	7490479,0084
5803112,9938	7490473,4199
5803114,8533	7490468,4510
5803116,7260	7490463,5240
5803118,6908	7490458,2979
5803120,6398	7490453,1239
5803122,5277	7490448,1794
5803123,8982	7490444,5281
5803124,9699	7490441,7238
5803128,6593	7490431,9220
5803130,4520	7490427,1448
5803132,2550	7490422,3767
5803133,3180	7490419,5589
5803134,3424	7490416,8634
5803135,3930	7490414,0520
5803136,4465	7490411,2826

5803138,4155	7490406,0453
5803140,4059	7490400,8043
5803142,3637	7490395,6002
5803144,6279	7490389,6156
5803145,6249	7490387,5412
5803150,1234	7490377,9780
5803151,3764	7490375,3150
5803152,6630	7490372,5797
5803155,1451	7490367,3025
5803156,3627	7490364,7142
5803157,5835	7490362,1206
5803158,8030	7490359,5277
5803160,0354	7490356,9079
5803161,2735	7490354,2767
5803162,5071	7490351,6544
5803164,9413	7490346,4791
5803165,4315	7490345,6407
5803187,0839	7490308,5505
5803213,0635	7490264,0476
5803240,8491	7490216,3467
5803241,7888	7490215,5923
5803250,6534	7490208,4745
5803250,6588	7490208,4336
5803250,6790	7490208,4489
5803319,4850	7490139,5488
5803344,6630	7490114,3359
5803351,7651	7490107,2238
5803367,5591	7490091,4088
5803374,7391	7490084,2188
5803384,3100	7490074,6349
5803394,5810	7490064,3489
5803405,0291	7490053,8867
5803421,6476	7490037,2453
5803424,9300	7490035,1700
5803390,0500	7490008,8300
5803386,3700	7490013,9500
5803374,6900	7490026,6500
5803370,8800	7490029,8000
5803365,1400	7490032,1500
5803352,7400	7490031,0600
5803347,2300	7490030,3000
5803338,3900	7490039,1200
5803332,8901	7490033,0101
5803329,5199	7490036,0348
5803327,9200	7490013,9000

5803321,5100	7490011,8700
5803325,8322	7490000,4619
5803325,8699	7490000,4175
5803328,6100	7489993,2200
5803334,6500	7489977,1200
5803335,4001	7489975,5698
5803341,5800	7489966,6800
5803351,3001	7489959,4902
5803351,7413	7489959,2027
5803358,2000	7489960,7700
5803363,7000	7489961,4200
5803368,8600	7489957,4600
5803371,8200	7489958,2900
5803375,5900	7489954,3000
5803379,9200	7489949,5700
5803380,8200	7489948,4500
5803380,1400	7489947,9800
5803385,9400	7489942,2400
5803386,6500	7489941,5300
5803391,6300	7489936,7300
5803388,3300	7489935,9000
5803407,4995	7489921,5992
5803408,3500	7489921,0500
5803410,7800	7489919,2000
5803412,7500	7489919,8800
5803432,3500	7489906,2000
5803435,1300	7489904,5700
5803452,5700	7489893,5700
5803464,0300	7489889,1400
5803467,9794	7489885,4392
5803468,7300	7489884,8000
5803472,9000	7489881,3600
5803473,6000	7489880,6300
5803473,6900	7489880,4700
5803483,0600	7489871,3200
5803485,2100	7489869,2500
5803486,8900	7489867,0200
5803487,6700	7489866,1800
5803488,4100	7489865,2300
5803493,1200	7489859,1700
5803498,4000	7489850,4700
5803508,2900	7489835,8800
5803508,8300	7489834,8700
5803523,9200	7489809,6800
5803524,5500	7489808,7200

5803527,2700	7489804,1500
5803528,7500	7489804,7500
5803535,0500	7489796,4000
5803535,9900	7489795,0300
5803542,0492	7489787,0894
5803542,7500	7489786,2400
5803551,9400	7489773,8600
5803559,0200	7489764,4300
5803563,9700	7489757,8400
5803572,9792	7489745,9494
5803573,7100	7489745,0500
5803575,1300	7489743,3100
5803576,4092	7489741,6294
5803577,0800	7489740,7600
5803586,1900	7489728,7600
5803639,0300	7489663,9400
5803643,6992	7489656,6795
5803644,4300	7489655,5500
5803649,4700	7489644,7500
5803654,0900	7489637,7700
5803660,2800	7489623,2300
5803660,7200	7489622,2100
5803660,8300	7489621,8200
5803665,2100	7489614,8600
5803665,7800	7489613,9200
5803670,3400	7489607,0500
5803674,7192	7489601,2794
5803675,3500	7489600,4400
5803680,8500	7489593,1800
5803682,8200	7489589,8800
5803683,3900	7489588,9400
5803685,1100	7489586,0700
5803688,7900	7489579,9300
5803689,3500	7489578,9900
5803696,7100	7489572,3800
5803703,8500	7489563,3700
5803704,5700	7489557,6000
5803704,7400	7489556,1250
5803704,9100	7489554,6500
5803708,1100	7489529,4500
5803708,3003	7489528,8990
5803714,7081	7489512,5842
5803722,3034	7489483,5711
5803713,2900	7489466,8700
5803715,2800	7489457,2300

5803715,5000	7489456,1500
5803717,5300	7489446,3100
5803720,8200	7489430,3400
5803721,0600	7489429,2000
5803724,2500	7489415,9900
5803724,9800	7489412,9900
5803725,0002	7489412,8430
5803725,2800	7489412,9200
5803727,0488	7489397,8862
5803727,2310	7489396,3380
5803727,3034	7489396,0711
5803731,7510	7489379,6780
5803738,0100	7489363,3000
5803740,6616	7489354,9550
5803743,0400	7489347,4700
5803747,9300	7489332,1500
5803753,4200	7489314,9400
5803748,6794	7489313,6815
5803748,6989	7489313,6113
5803747,0600	7489313,1500
5803752,4800	7489297,3800
5803754,5661	7489292,4535
5803759,0900	7489281,7700
5803765,1201	7489268,6598
5803766,1299	7489266,7301
5803774,9000	7489251,6900
5803778,5200	7489247,0300
5803780,8800	7489236,8000
5803780,1400	7489235,3700
5803780,2400	7489234,3400
5803787,2900	7489218,1000
5803794,9439	7489203,1274
5803795,5100	7489202,0200
5803803,0000	7489187,3200
5803810,7884	7489171,0452
5803810,8100	7489171,0000
5803812,9700	7489170,1800
5803814,4500	7489168,7600
5803817,2700	7489161,2000
5803821,0300	7489154,9000
5803825,9272	7489146,6839
5803827,3600	7489144,2800
5803828,3532	7489143,5994
5803828,4400	7489143,5400
5803831,2286	7489139,5271

5803831,7200	7489138,8200
5803833,2600	7489136,1400
5803835,1800	7489129,5500
5803833,6800	7489129,1800
5803839,6100	7489124,4000
5803841,1000	7489122,5000
5803842,3200	7489120,0200
5803843,5400	7489114,6500
5803857,9109	7489102,3910
5803858,5100	7489101,8800
5803872,6445	7489089,6507
5803872,6800	7489089,6200
5803880,4500	7489075,8100
5803880,9400	7489074,8700
5803887,8300	7489061,6100
5803888,8100	7489061,8800
5803890,7149	7489059,1957
5803892,9583	7489056,0343
5803897,6000	7489049,8400
5803910,9993	7489038,3392
5803911,8300	7489037,6200
5803915,4600	7489036,3000
5803927,9000	7489023,4100
5803932,4800	7489018,4700
5803934,6800	7489016,5000
5803937,5600	7489014,4000
5803940,0500	7489012,0300
5803941,0200	7489011,3500
5803952,0100	7489000,0200
5803953,7200	7488998,4200
5803957,9350	7488995,1050
5803959,5100	7488993,8100
5803965,5600	7488989,0500
5803966,3600	7488988,3800
5803968,0200	7488987,0300
5803971,8600	7488980,2300
5803975,8900	7488972,9700
5803974,1400	7488972,4400
5803973,7300	7488971,4700
5803975,1600	7488969,5800
5803984,6391	7488952,9995
5803985,3300	7488951,8200
5803986,5700	7488950,2600
5803996,6200	7488922,8400
5804011,1500	7488906,8200

5804028,7093	7488887,3593
5804055,1070	7488869,0493
5804065,7681	7488857,1282
5804075,2900	7488845,2600
5804087,3700	7488822,5800
5804088,1100	7488821,1600
5804088,8500	7488819,7400
5804089,3200	7488818,9300
5804090,7800	7488816,1900
5804101,8442	7488773,6297
5804137,8500	7488782,9900
5804137,8558	7488782,9866
5804261,7174	7488815,1739
5804283,2999	7488820,7804
5804297,7500	7488843,4200
5804297,7253	7488843,6683
5804296,8200	7488852,7600
5804295,0600	7488870,4600
5804293,8887	7488882,1140
5804291,3100	7488907,7700
5804290,1000	7488920,4700
5804289,0800	7488930,7600
5804286,1200	7488989,3900
5804285,7541	7488996,5896
5804285,5000	7489001,5900
5804284,8800	7489013,7900
5804284,8800	7489031,3000
5804284,8697	7489043,4893
5804284,8600	7489054,9300
5804278,7100	7489053,3001
5804278,6593	7489060,1935
5804245,6566	7489088,1994
5804210,2224	7489102,5036
5804181,7769	7489117,1763
5804170,4371	7489123,0256
5804158,6851	7489134,9794
5804133,8741	7489177,7795
5804129,8639	7489200,6330
5804127,5539	7489213,7982
5804127,5317	7489214,1400
5804127,3254	7489217,3107
5804126,6168	7489228,2002
5804117,4000	7489221,2700
5804115,5884	7489228,9951
5804115,4700	7489229,5000

5804116,0700	7489239,6500
5804115,2800	7489263,6300
5804110,4800	7489283,6300
5804093,4500	7489315,5600
5804092,8700	7489338,8200
5804120,6000	7489359,6300
5804099,7000	7489388,0700
5804011,7909	7489321,5777
5804010,2629	7489325,6289
5804009,6195	7489327,1428
5803995,9795	7489355,8928
5803995,2305	7489357,3200
5803994,3504	7489358,7092
5803988,6231	7489366,9767
5803988,1904	7489367,6012
5803983,2881	7489374,6768
5803980,9842	7489377,9455
5803980,4365	7489378,6692
5803971,6619	7489389,3085
5803967,0295	7489395,5025
5803964,2506	7489401,5828
5803962,4397	7489405,5461
5803959,0565	7489412,3556
5803943,8303	7489440,4397
5803942,3000	7489443,9487
5803930,5200	7489435,1500
5803919,2000	7489459,7600
5801669,3249	7493387,1112
5801675,5448	7493386,1634
5801682,7777	7493384,4110
5801691,9920	7493384,5329
5801699,3329	7493385,4289
5801703,7736	7493386,9368
5801706,6881	7493387,0070
5801710,9700	7493386,1467
5801729,0163	7493376,0604
5801734,5443	7493368,1343
5801734,7149	7493367,6147
5801731,8492	7493365,9543
5801737,4318	7493354,6563
5801760,0000	7493318,0300
5801772,2200	7493298,2200
5801776,5500	7493272,8000
5801762,0900	7493264,1700
5801761,8317	7493263,7340

5801754,2415	7493234,1055
5801752,4839	7493227,2449
5801752,9746	7493205,3095
5801752,9785	7493205,1337
5801753,3213	7493189,8059
5801755,4290	7493183,0345
5801763,0835	7493158,4435
5801771,0441	7493145,3535
5801783,9323	7493123,6883
5801784,4339	7493122,8977
5801799,5801	7493104,8289
5801813,3327	7493085,3673
5801816,8265	7493080,5311
5801838,3129	7493060,5295
5801838,3153	7493060,5279
5801859,6553	7493046,0045
5801877,1941	7493035,8497
5801909,5455	7493011,0593
5801930,9711	7492978,8333
5801935,1927	7492972,4833
5801938,4895	7492964,6825
5801948,7813	7492940,3315
5801950,5383	7492937,0887
5801951,3005	7492936,0251
5801968,7855	7492914,4925
5801969,6801	7492913,5373
5801970,6351	7492912,6425
5801990,8067	7492897,5813
5801996,3721	7492888,8289
5802004,9827	7492861,2249
5802025,5835	7492826,3573
5802028,4289	7492822,9763
5802049,4837	7492802,9449
5802057,8077	7492795,9949
5802067,5659	7492787,8471
5802071,0379	7492785,3767
5802074,3013	7492783,0545
5802134,5793	7492744,3683
5802161,0013	7492733,0081
5802193,6199	7492720,9523
5802236,0667	7492709,7007
5802288,3799	7492679,1787
5802293,9267	7492676,7411
5802344,5807	7492667,8759
5802375,5319	7492650,4810

5802389,1000	7492657,8100
5802390,9300	7492656,5500
5802412,2400	7492668,5000
5802434,3400	7492670,7800
5802440,3544	7492669,9155
5802451,6521	7492648,7863
5802469,1898	7492647,1913
5802585,3479	7492636,6273
5802601,7869	7492636,0213
5802646,9037	7492634,3573
5802649,0421	7492630,8093
5802655,6125	7492616,2197
5802662,7181	7492600,4415
5802675,8991	7492579,4869
5802677,6133	7492576,7619
5802732,2781	7492506,8725
5802728,0424	7492426,5241
5802728,0487	7492426,5127
5802727,9097	7492423,8764
5802727,4639	7492415,4203
5802727,2391	7492411,1564
5802727,2380	7492411,1374
5802728,0232	7492409,3373
5802754,4724	7492348,8219
5802758,6581	7492339,2451
5802758,6593	7492339,2425
5802762,7717	7492329,8333
5802763,0842	7492329,3420
5802764,4090	7492327,3488
5802771,4751	7492316,7172
5802777,9260	7492307,0112
5802794,6457	7492281,8553
5802805,5158	7492265,5006
5802807,0560	7492263,1831
5802821,3836	7492251,5546
5802826,0654	7492249,2449
5802827,6280	7492248,9733
5802834,7732	7492247,7312
5802835,6288	7492247,5825
5802852,3819	7492244,6702
5802854,6100	7492244,2829
5802863,3646	7492242,7611
5802864,4009	7492242,6021
5802864,4141	7492242,6132
5802869,6171	7492242,9527

5802919,8368	7492257,9206
5802928,5139	7492256,6555
5802953,8401	7492247,2839
5802963,7575	7492227,7360
5802966,0151	7492223,2861
5802981,0254	7492231,2683
5802984,6326	7492224,1574
5802991,5271	7492210,5688
5802993,8923	7492205,9078
5802993,9652	7492183,3579
5802982,4000	7492177,1000
5802981,9662	7492176,8699
5802981,9679	7492176,8667
5802981,7400	7492176,7500
5802995,1208	7492142,4681
5803000,3133	7492122,5523
5803002,4659	7492115,0993
5803004,7644	7492107,1597
5803005,1642	7492105,7898
5803006,9229	7492099,7002
5803008,6419	7492093,7804
5803009,0116	7492092,4904
5803010,1409	7492088,6006
5803011,4101	7492084,2208
5803012,5793	7492080,1711
5803013,7585	7492076,0812
5803014,1162	7492062,2225
5803014,1560	7492060,6727
5803014,2851	7492055,5431
5803014,6030	7492043,2543
5803014,6129	7492042,8343
5803014,6620	7492040,8716
5803014,7400	7492037,6800
5803014,8700	7492032,8000
5803015,1100	7492023,5800
5803015,1700	7492021,2400
5803015,2800	7492016,8700
5803015,4400	7492010,9300
5803015,6100	7492004,1000
5803015,7600	7491997,9900
5803015,8798	7491996,1931
5803022,9842	7492003,1823
5803021,6896	7492044,2334
5803038,4440	7492052,2481
5803038,0910	7492063,4272

5803037,5618	7492080,1829
5803035,7624	7492087,3192
5803032,1214	7492100,3634
5803027,9039	7492113,5191
5803023,1089	7492130,1195
5803022,6380	7492131,7375
5803021,7885	7492136,6896
5803020,0083	7492156,1579
5803019,9204	7492186,4583
5803020,3027	7492211,8293
5802987,8427	7492275,6839
5802949,5957	7492294,9050
5802942,5263	7492297,4542
5802927,4718	7492300,3243
5802918,8789	7492302,2640
5802913,6690	7492301,9225
5802885,0760	7492293,1697
5802864,1272	7492286,7570
5802842,7064	7492289,8687
5802802,1622	7492349,5079
5802770,5249	7492418,6492
5802772,2483	7492445,7127
5802775,4570	7492451,7510
5802779,6810	7492461,6090
5802785,1470	7492474,3670
5802789,6864	7492484,9612
5802799,7164	7492495,3638
5802800,8545	7492506,9192
5802802,4200	7492514,6800
5802807,3200	7492554,5900
5802804,4800	7492561,1100
5802780,6000	7492607,3900
5802773,4500	7492619,6300
5802768,2800	7492617,9300
5802741,3200	7492670,6500
5802709,1064	7492723,9631
5802690,6392	7492714,1101
5802686,6203	7492720,2244
5802668,4212	7492732,5739
5802663,8410	7492734,3620
5802651,7100	7492727,8100
5802645,2400	7492724,3200
5802642,1700	7492722,6300
5802636,5600	7492719,5300
5802589,3500	7492693,9800

5802575,9373	7492686,7190
5802546,3595	7492689,8797
5802535,4411	7492690,3446
5802518,1661	7492692,1935
5802482,7534	7492678,8083
5802435,2163	7492683,9235
5802431,7800	7492682,1400
5802430,6392	7492684,6580
5802420,2000	7492707,7000
5802406,5500	7492700,2500
5802389,9403	7492691,1889
5802373,9160	7492682,4472
5802335,7800	7492699,8800
5802311,0700	7492711,2800
5802282,1100	7492725,0600
5802282,1457	7492725,2305
5802308,0351	7492739,6018
5802284,4770	7492782,2838
5802276,7132	7492774,5215
5802263,5807	7492767,2733
5802259,1400	7492775,3300
5802226,3000	7492757,2000
5802200,3302	7492773,2516
5802213,0083	7492780,3102
5802199,4923	7492783,2204
5802191,8723	7492787,5066
5802186,3161	7492795,2854
5802178,5373	7492796,5554
5802162,2775	7492803,3801
5802151,8965	7492823,8620
5802150,4454	7492824,6610
5802136,3000	7492832,4500
5802120,0100	7492823,6100
5802106,8900	7492847,3300
5802093,8900	7492870,8200
5802059,3648	7492877,4473
5802059,3605	7492877,4449
5802059,3580	7492877,4486
5802043,6700	7492905,4200
5802047,2496	7492907,4142

5802044,7274	7492913,6565
5802043,2889	7492929,7189
5802037,7851	7492942,3208
5802036,3960	7492948,6708
5802026,6725	7492957,7196
5802009,4134	7492970,4186
5802001,5954	7492991,4548
5801997,5405	7492993,8858
5801994,3655	7492993,6741
5801989,2855	7492994,2033
5801984,8405	7493002,1408
5801967,4838	7493038,5475
5801947,9850	7493058,7880
5801940,9146	7493054,9556
5801939,1100	7493053,9800
5801927,7900	7493056,6500
5801903,8900	7493067,1100
5801901,7500	7493070,3200
5801913,0978	7493076,4449
5801911,7770	7493077,9068
5801907,8082	7493077,9730
5801898,0186	7493084,9844
5801881,3461	7493095,7731
5801876,4400	7493093,1300
5801874,6700	7493094,8800
5801870,6800	7493093,8500
5801849,4559	7493114,3329
5801854,0095	7493116,8097
5801850,3963	7493120,2288
5801835,3936	7493142,8441
5801826,6424	7493148,1995
5801817,3111	7493160,1074
5801817,7874	7493172,5428
5801812,3369	7493192,7041
5801808,5798	7493208,8967
5801804,6640	7493221,6496
5801808,3682	7493246,5734
5801795,0300	7493310,4500
5801782,0600	7493338,9400
5801766,7000	7493362,6900

5801766,8799	7493371,7172
5801758,9264	7493381,6784
5801585,9433	7493574,7682
5801571,9370	7493589,6793
5801491,5742	7493583,4557
5801468,4884	7493561,4232
5801396,8204	7493461,8902
5801391,0410	7493457,3248
5801385,7376	7493453,1354
5801342,9093	7493419,8757
5801325,1278	7493406,4442
5801302,5306	7493389,3914
5801276,7894	7493370,0668
5801264,7144	7493361,0018
5801276,0833	7493344,4578
5801278,7978	7493340,5061
5801293,5211	7493319,0781
5801295,9178	7493315,5942
5801361,5618	7493360,4420
5801379,3234	7493372,5766
5801444,8000	7493417,3100
5801502,2900	7493490,0300
5801523,2200	7493501,6200
5801536,7000	7493499,4200
5801550,8900	7493493,2500
5801565,5700	7493479,4400
5801574,2100	7493471,4200
5801578,3700	7493470,6100
5801613,1100	7493430,4000
5801623,0600	7493421,8400
5801630,5000	7493416,6000
5801635,5700	7493413,1000
5801649,9000	7493409,6000
5801655,2100	7493401,4200
5801660,9400	7493394,5400
5801669,3249	7493387,1112

§3. Współrzędne punktów załamania granic obszaru niebieskiego - strefa B:

X	Y
5803310,0976	7491124,5995
5803302,9974	7491121,7514

5803291,5032	7491150,3907
5803305,7573	7491156,1111
5803289,1300	7491276,8300

5803277,0400	7491327,8999
5803261,9700	7491378,6900
5803252,9000	7491397,5000
5803244,5000	7491460,4000
5803228,3899	7491539,5000
5803228,6100	7491586,5199
5803218,8000	7491639,7199
5803214,2400	7491649,7300
5803201,2800	7491683,1100
5803133,4800	7491820,5400
5803131,9700	7491832,9800
5803120,3600	7491885,6700
5803093,2600	7491958,5200
5803047,1099	7491997,6299
5803029,5200	7492003,5900
5803022,9842	7492003,1823
5803015,8798	7491996,1931
5803015,8800	7491996,1897
5803015,8752	7491996,1886
5802981,4815	7491979,5865
5802870,1019	7491916,8591
5803003,4344	7491542,2516
5803128,2481	7490886,5875
5803130,5583	7490887,8192
5803146,5744	7490896,3583
5803159,6994	7490839,4478
5803149,7405	7490830,0260
5803139,4501	7490820,2905
5803172,8100	7490806,9700
5803256,3466	7490842,3477
5803282,2000	7490910,7299
5803294,6000	7490949,9899
5803310,7600	7491049,8200
5803311,0300	7491117,8299
5803310,0976	7491124,5995

Załącznik Nr 3
do uchwały Nr
Rady Miejskiej w Łomiankach
z dnia 2023r

Lista uwag nieuwzględnionych i częściowo nieuwzględnionych wniesionych do wyłożonego do publicznego wglądu projektu uchwały Rady Miejskiej w Łomiankach w sprawie ustalenia zasad i warunków sytuowania na terenie Gminy Łomianki obiektów małej architektury, tablic reklamowych i urządzeń reklamowych oraz ogrodzeń, ich gabarytów, standardów jakościowych oraz rodzajów materiałów budowlanych z jakich mogą być wykonane.

L.p.	Data wpływu uwagi	nazwisko i imię, nazwa jednostki organizacyjnej i adres	oznaczenie wnioskodawcy (przedsiębiorca / osoba fizyczna)	treść uwagi	oznaczenie fragmentu uchwały której dotyczy uwaga	Sposób rozpatrzenia wniosku przez Burmistrza Łomianek		Uzasadnienie rozpatrzenia	Rozstrzygnięcie Rady Miejskiej w Łomiankach o sposobie rozpatrzenia uwag nieuwzględnionych przez Burmistrza Łomianek.
						uwaga uwzględniona	uwaga nieuwzględniona		
1	2	3	4	5	6	7	8	9	10