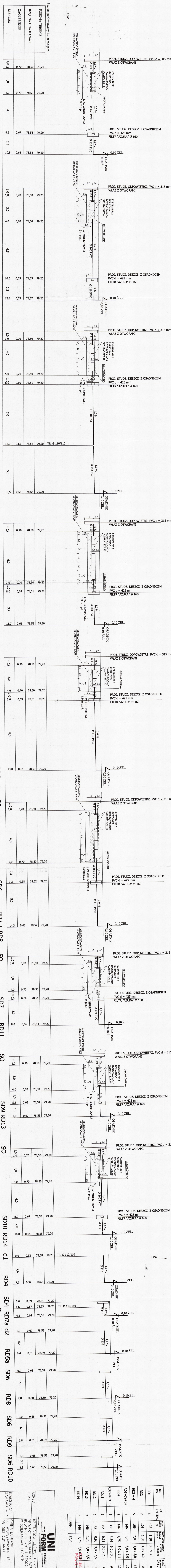


WODY DESZCZOWEJ "AZURA"



DLUGOŚĆ	SO	SD1	RD1	SO	SD2	RD2	SO	SD3	RD3 + RD4	SO	SD4	RD5 + RD7a	SO	SD5	RD6	SO	SD6	RD7 + RD8	SO	SD7	RD11	SO	SD9	RD13	SO	SD10	RD14	D1	RD4	SD4	RD7a	D2	RD5a	SD6	RD8	SD6	RD9	SD6	RD10			
1,0	1,0	8,5	10,8	1,0	10,5	12,8	1,0	1,0	13,0	1,0	10,8	11,7	1,0	1,0	13,0	1,0	1,0	14,3	1,0	1,0	8,0	1,0	1,0	6,0	1,0	1,0	1,0	0,0	7,6	0,0	1,6	4,1	0,0	6,4	0,0	7,8	0,0	0,0	0,0	0,0	0,0	
0,70	0,70	0,67	0,65	0,70	0,65	0,63	0,70	0,69	0,62	0,70	0,69	0,65	0,70	0,69	0,61	0,70	0,68	0,63	0,70	0,69	0,66	0,70	0,68	0,70	0,69	0,69	0,66	0,62	0,54	0,69	0,67	0,61	0,68	0,60	0,68	0,68	0,68	0,68	0,65	0,65		
79,20	79,20	79,20	79,20	79,20	79,20	79,20	79,20	79,20	79,20	79,20	79,20	79,20	79,20	79,20	79,20	79,20	79,20	79,20	79,20	79,20	79,20	79,20	79,20	79,20	79,20	79,20	79,20	79,20	79,20	79,20	79,20	79,20	79,20	79,20	79,20	79,20	79,20	79,20	79,20	79,20	79,20	79,20
78,50	78,50	78,53	78,55	78,50	78,55	78,57	78,50	78,51	78,58	78,50	78,51	78,55	78,50	78,51	78,59	78,50	78,52	78,57	78,50	78,51	78,54	78,50	78,51	78,53	78,50	78,51	78,50	78,58	78,66	78,51	78,53	78,56	78,59	78,60	78,52	78,60	78,52	78,52	78,52	78,55	78,55	

Podłom porokawczy 73,00 m.n.p.p.m.

RZĘDNA TERENU

RZĘDNA DŁA KANAŁU

ZAGŁĘBIENIE

DLUGOŚĆ

SO

SD1

RD1

SO

SD2

RD2

SO

SD3

RD3 + RD4

SO

SD4

RD5 + RD7a

SO

SD5

RD6

SO

SD6

RD7 + RD8

SO

SD7

RD11

SO

SD9

RD13

SO

SD10

RD14

D1

RD4

SD4

RD7a

D2

RD5a

SD6

RD8

SD6

RD9

SD6

RD10

UWAGA

1. POSADOWIENIE SKRZYŃEK "AZURA" DOSTOSOWAĆ DO TERENU - SPÓD SKRZYŃEK 0,9 m p.p.t.

2. RZĘDNE WIĄZÓW STUŻ. KAN. NAWIAZAĆ DO TERENU.

SPRAWDZAJĄCY: INŻ. ANNA PODAŃSKA

UPR. BUD. NR 181/88/WL

DATA: LISTOPAD 2010

RYSY: NR 4

INWESTOR/ZAMAWIAJĄCY: GMINA ŁDMIAŃKI, UL. WARSZAWSKA 115, 05-092 ŁDMIAŃKI

ADRES: DZIEKANÓW, LESNY, UL. AKIŃSKA 1

TEMAT: PROJEKT WYKONAWCZY ROZBUDOWY BUDYNKU ZESPÓŁU SZKÓŁ W DZIEKANOWIE LESNYM

RYSUJEK: P.T. - PROF. LE. SYSTEMU ZAOSOPODAROW. WODY DESZCZOWEJ "AZURA"

PROJEKTANT: UPR. BUD. NR 394/74/Lm

SKALA: DATA: LISTOPAD 2010

UNI

FORM

RAZEM 17,23