

Projekt oświetlenia głównego - Szkoły Łomianki

Założenia projektowe:

1. Założony współczynnik konserwacji 0,8.
2. Założone współczynniki odbicia światła: sufit 70%, ściany 50%, podłoga 20%.
3. Obrys pomieszczeń na podstawie przesłanej dokumentacji.

Osoba kontaktowa: Wiktor Małkowski
Firma: AMILED Energooszczędne Oświetlenie LED

Data: 23.05.2024
Edytor: Wiktor Małkowski

AMILED - Menfor Sp. z o.o.
ul. Górczewska 216
01-460 Warszawa

Edytor Wiktor Małkowski
Telefon +48 22 391 52 70
faks
e-Mail biuro@amiled.pl

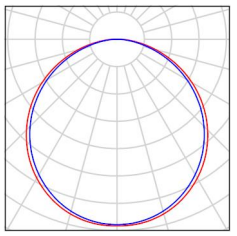
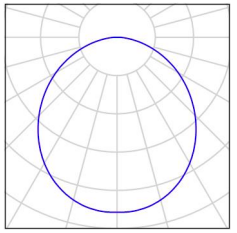
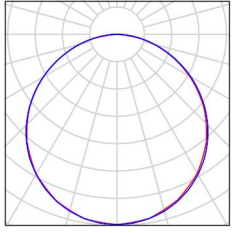
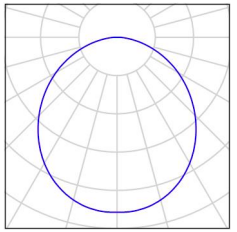
Spis treści

Projekt oświetlenia głównego - Szkoły Łomianki	
Strona tytułowa projektu	1
Spis treści	2
Lista opraw	3
ICDS - Aula	
Podsumowanie	4
Powierzchnie pomieszczenia	
Powierzchnia obliczeniowa	
Izolinie (E, prostopadłe)	5
SP1 - Sala 208	
Podsumowanie	6
SP1 - Sala 210	
Podsumowanie	7
SP1 - Sala 213	
Podsumowanie	8
SPDL - Sala 13a - Pedagog	
Podsumowanie	9
SPDL - Sala 15	
Podsumowanie	10
SPDL - Sala 28	
Podsumowanie	11
SPDL - Parter - Toaleta niepełnosprawnych	
Podsumowanie	12
SPDL - Parter - Toaleta męska - Umywalki	
Podsumowanie	13
SPDL - Parter - Toaleta męska - Kabiny	
Podsumowanie	14
SPDL - Parter - Toaleta damska - Umywalki	
Podsumowanie	15
SPDL - Parter - Toaleta damska - Kabiny	
Podsumowanie	16
SPDL - 1. piętro - Toaleta męska - Umywalki	
Podsumowanie	17
SPDL - 1. piętro - Toaleta męska - Kabiny	
Podsumowanie	18
SPDL - 1. piętro - Toaleta damska - Umywalki	
Podsumowanie	19
SPDL - 1. piętro - Toaleta damska - Kabiny	
Podsumowanie	20
SPDL - 2. piętro - Toaleta męska - Umywalki	
Podsumowanie	21
SPDL - 2. piętro - Toaleta męska - Kabiny	
Podsumowanie	22
SPDL - 2. piętro - Toaleta damska - Umywalki	
Podsumowanie	23
SPDL - 2. piętro - Toaleta damska - Kabiny	
Podsumowanie	24

AMILED - Menfor Sp. z o.o.
ul. Górczewska 216
01-460 Warszawa

Edytor Wiktor Małkowski
Telefon +48 22 391 52 70
faks
e-Mail biuro@amiled.pl

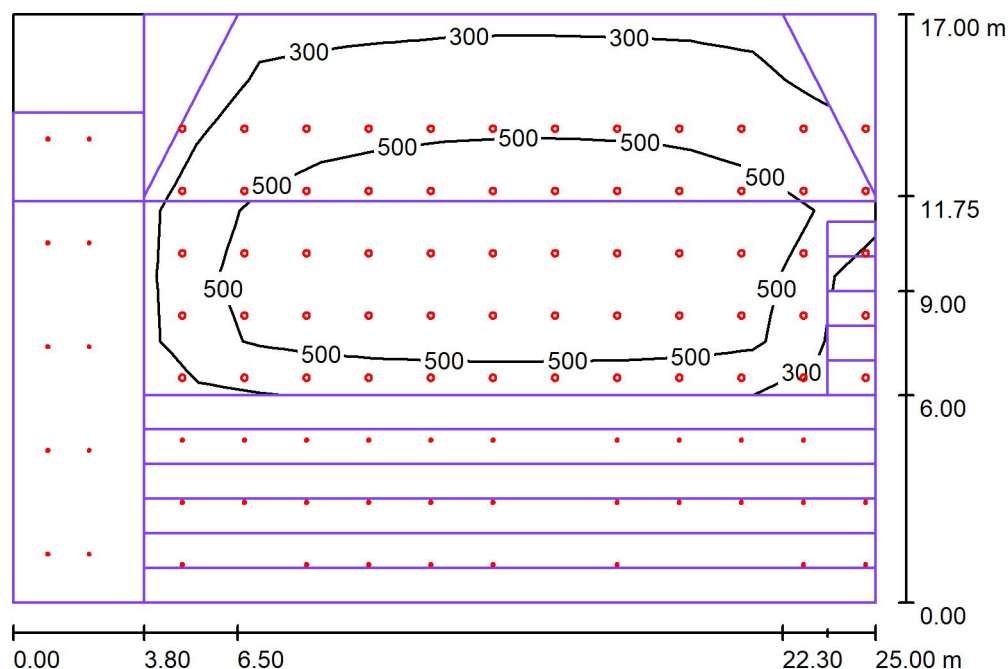
Projekt oświetlenia głównego - Szkoły Łomianki / Lista opraw

64 Ilość	<p>AMILED AMD-ALA08-18W NW Numer artykułu: AMD-ALA08-18W NW Strumień świetlny (Oprawa): 1850 lm Strumień świetlny (Lampy): 1850 lm Moc opraw: 18.0 W Klasyfikacja oświetleń CIE: 100 Kod Flux CIE: 46 78 95 100 100 Wyposażenie: 1 x LED (Czynnik korekcyjny 1.000).</p>	<p>Ilustracje oświetleń znajdziesz w naszym katalogu oświetleń.</p>	
60 Ilość	<p>AMILED AMD-DLU-35W NW DALI Numer artykułu: AMD-DLU-35W NW DALI Strumień świetlny (Oprawa): 3530 lm Strumień świetlny (Lampy): 3530 lm Moc opraw: 35.0 W Klasyfikacja oświetleń CIE: 100 Kod Flux CIE: 48 79 95 100 100 Wyposażenie: 1 x LED (Czynnik korekcyjny 1.000).</p>	<p>Ilustracje oświetleń znajdziesz w naszym katalogu oświetleń.</p>	
73 Ilość	<p>AMILED AMD-SPIN41-120x30-30W NW RAMKA Numer artykułu: AMD-SPIN41-120x30-30W NW RAMKA Strumień świetlny (Oprawa): 4200 lm Strumień świetlny (Lampy): 4200 lm Moc opraw: 30.0 W Klasyfikacja oświetleń CIE: 100 Kod Flux CIE: 47 78 96 100 100 Wyposażenie: 1 x LED (Czynnik korekcyjny 1.000).</p>	<p>Ilustracje oświetleń znajdziesz w naszym katalogu oświetleń.</p>	
39 Ilość	<p>Istniejąca oprawa Numer artykułu: oprawa Strumień świetlny (Oprawa): 1500 lm Strumień świetlny (Lampy): 1500 lm Moc opraw: 15.0 W Klasyfikacja oświetleń CIE: 100 Kod Flux CIE: 48 79 95 100 100 Wyposażenie: 1 x LED (Czynnik korekcyjny 1.000).</p>	<p>Ilustracje oświetleń znajdziesz w naszym katalogu oświetleń.</p>	

AMILED - Menfor Sp. z o.o.
ul. Górczewska 216
01-460 Warszawa

Edytor Wiktor Małkowski
Telefon +48 22 391 52 70
faks
e-Mail biuro@amiled.pl

ICDS - Aula / Podsumowanie



Wysokość pomieszczenia: 7.400 m, Współczynnik konserwacji: 0.80

Wartości Lux, Skala 1:219

Powierzchnia	ρ [%]	E_m [lx]	E_{min} [lx]	E_{max} [lx]	E_{min} / E_m
Płaszczyzna pracy	/	499	267	647	0.536
Podłogi (30)	20	400	130	607	/
Sufity (2)	70	102	62	476	/
Ściany (4)	50	243	96	3197	/

Płaszczyzna pracy:

Wysokość: 0.850 m
Siatka: 14 x 9 Punkty
Margines: 0.000 m

Wykaz opraw

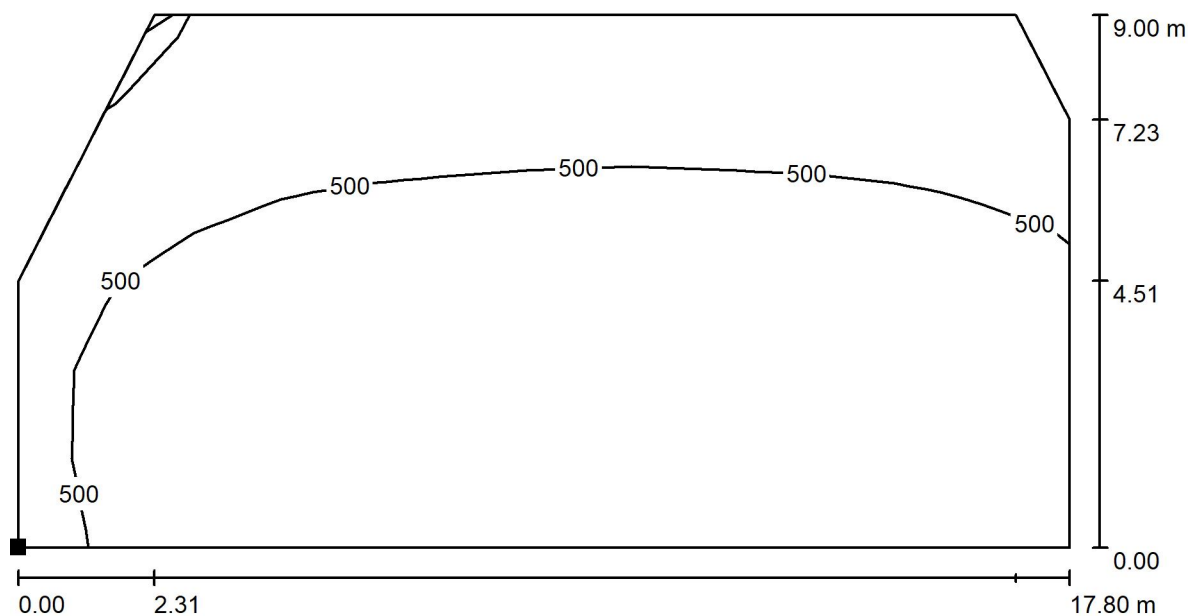
Nr.	Ilość	Etykieta (Czynnik korekcyjny)	Φ (Oprawa) [lm]	Φ (Lampy) [lm]	P [W]
1	60	AMILED AMD-DLU-35W NW DALI (1.000)	3530	3530	35.0
2	39	Istniejąca oprawa (1.000)	1500	1500	15.0
			W sumie: 270300	W sumie: 270300	2685.0

Specyfikacja mocy przyłączeniowej: $6.32 \text{ W/m}^2 = 1.27 \text{ W/m}^2/100 \text{ lx}$ (Powierzchnia podstawowa: 425.00 m^2)

AMILED - Menfor Sp. z o.o.
 ul. Górczewska 216
 01-460 Warszawa

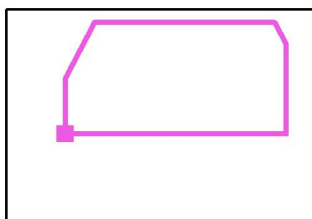
Edytor Wiktor Małkowski
 Telefon +48 22 391 52 70
 faks
 e-Mail biuro@amiled.pl

ICDS - Aula / Powierzchnia obliczeniowa / Izolinie (E, prostopadle)



Wartości Lux, Skala 1 : 128

Położenie powierzchni w pomieszczeniu:
 Zaznaczony punkt:
 (4.800 m, 7.000 m, 0.850 m)



Siatka: 12 x 6 Punkty

E_m [lx]
538

E_{min} [lx]
337

E_{max} [lx]
649

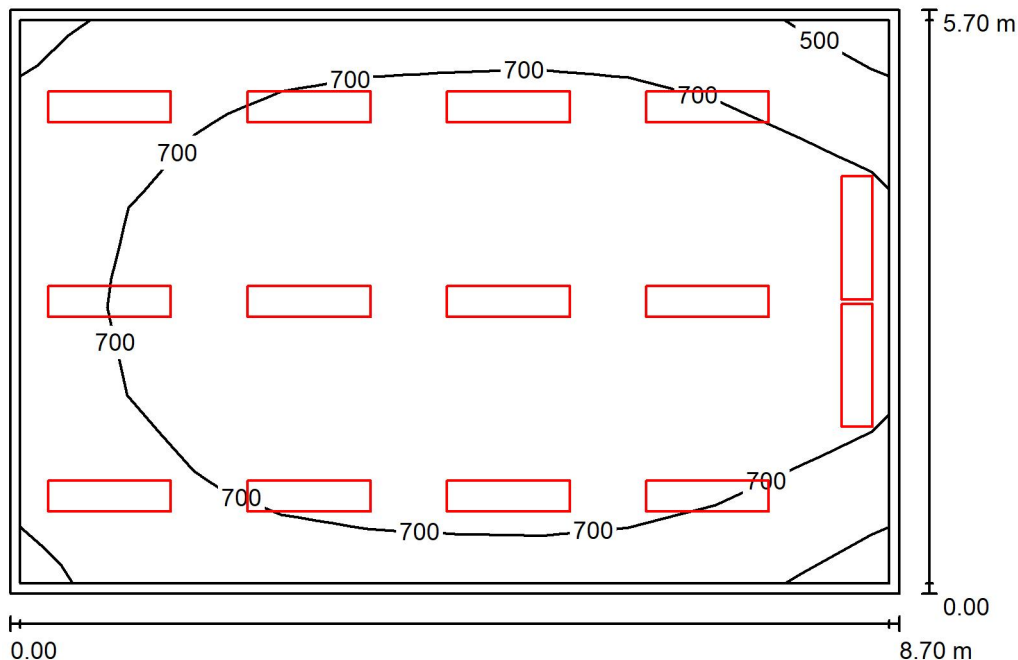
E_{min} / E_m
0.627

E_{min} / E_{max}
0.520

AMILED - Menfor Sp. z o.o.
ul. Górczewska 216
01-460 Warszawa

Edytor Wiktor Małkowski
Telefon +48 22 391 52 70
faks
e-Mail biuro@amiled.pl

SP1 - Sala 208 / Podsumowanie



Wysokość pomieszczenia: 3.150 m, Wysokość montażu: 3.150 m,
Współczynnik konserwacji: 0.80

Wartości Lux, Skala 1:74

Powierzchnia	ρ [%]	E_m [lx]	E_{min} [lx]	E_{max} [lx]	E_{min} / E_m
Płaszczyzna pracy	/	747	513	902	0.687
Podłoga	20	629	390	771	0.620
Sufit	70	175	120	301	0.687
Ściany (4)	50	424	153	1441	/

Płaszczyzna pracy:

Wysokość: 0.850 m
Siatka: 10 x 6 Punkty
Margines: 0.100 m

Wykaz opraw

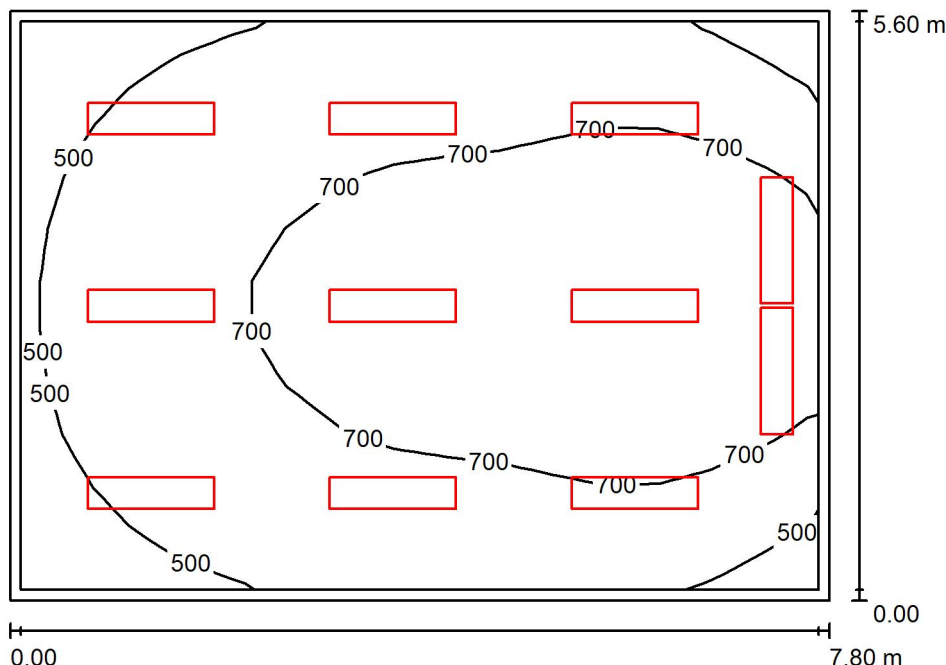
Nr.	Ilość	Etykieta (Czynnik korekcyjny)	Φ (Oprawa) [lm]	Φ (Lampy) [lm]	P [W]
1	14	AMILED AMD-SPIN41-120x30-30W NW RAMKA (1.000)	4200	4200	30.0
W sumie:			58807	58800	420.0

Specyfikacja mocy przyłączeniowej: $8.47 \text{ W/m}^2 = 1.13 \text{ W/m}^2/100 \text{ lx}$ (Powierzchnia podstawowa: 49.59 m^2)

AMILED - Menfor Sp. z o.o.
ul. Górczewska 216
01-460 Warszawa

Edytor Wiktor Małkowski
Telefon +48 22 391 52 70
faks
e-Mail biuro@amiled.pl

SP1 - Sala 210 / Podsumowanie



Wysokość pomieszczenia: 3.200 m, Współczynnik konserwacji: 0.80

Wartości Lux, Skala 1:72

Powierzchnia	ρ [%]	E_m [lx]	E_{min} [lx]	E_{max} [lx]	E_{min} / E_m
Płaszczyzna pracy	/	661	397	901	0.600
Podłoga	20	547	324	707	0.592
Sufit	70	153	109	234	0.714
Ściany (4)	50	367	129	1218	/

Płaszczyzna pracy:

Wysokość: 0.850 m
Siatka: 15 x 11 Punkty
Margines: 0.100 m

Wykaz opraw

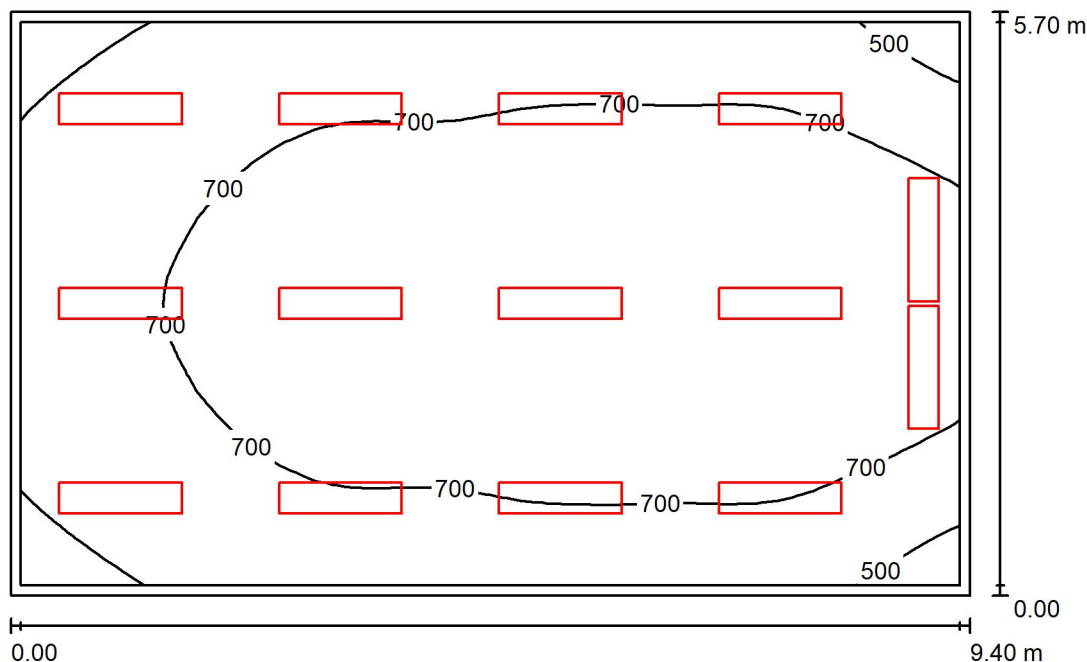
Nr.	Ilość	Etykieta (Czynnik korekcyjny)	Φ (Oprawa) [lm]	Φ (Lampy) [lm]	P [W]
1	11	AMILED AMD-SPIN41-120x30-30W NW RAMKA (1.000)	4200	4200	30.0
W sumie:			46205	46200	330.0

Specyfikacja mocy przyłączeniowej: $7.55 \text{ W/m}^2 = 1.14 \text{ W/m}^2/100 \text{ lx}$ (Powierzchnia podstawowa: 43.68 m^2)

AMILED - Menfor Sp. z o.o.
ul. Górczewska 216
01-460 Warszawa

Edytor Wiktor Małkowski
Telefon +48 22 391 52 70
faks
e-Mail biuro@amiled.pl

SP1 - Sala 213 / Podsumowanie



Wysokość pomieszczenia: 3.100 m, Wysokość montażu: 3.150 m,
Współczynnik konserwacji: 0.80

Wartości Lux, Skala 1:74

Powierzchnia	ρ [%]	E_m [lx]	E_{min} [lx]	E_{max} [lx]	E_{min} / E_m
Płaszczyzna pracy	/	696	416	909	0.597
Podłoga	20	592	364	732	0.614
Sufit	70	165	120	364	0.725
Ściany (4)	50	403	155	1294	/

Płaszczyzna pracy:

Wysokość: 0.850 m
Siatka: 32 x 32 Punkty
Margines: 0.100 m

Wykaz opraw

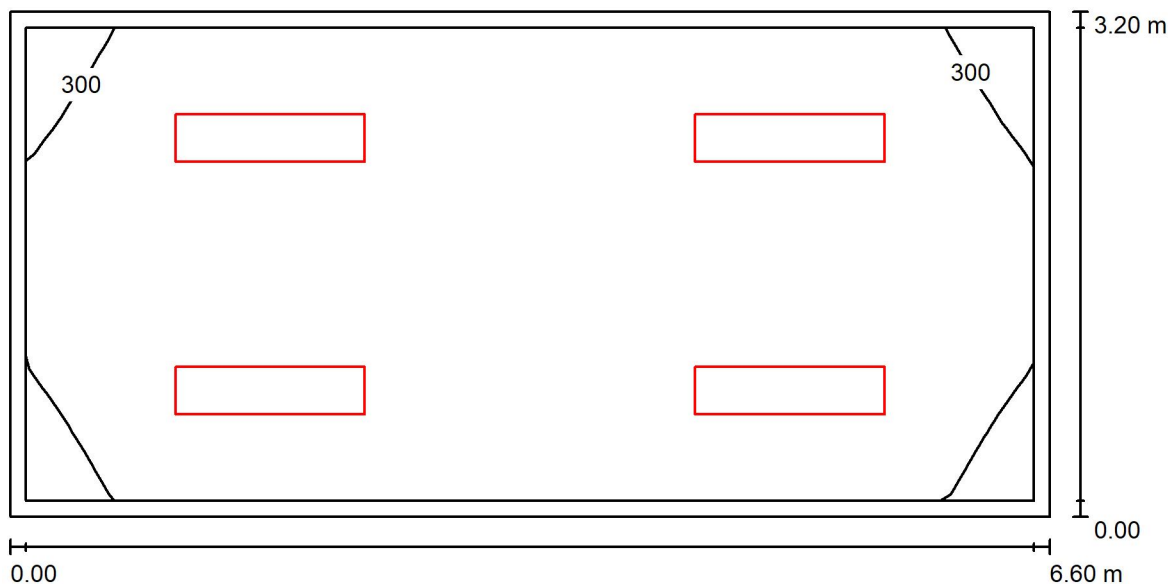
Nr.	Ilość	Etykieta (Czynnik korekcyjny)	Φ (Oprawa) [lm]	Φ (Lampy) [lm]	P [W]
1	14	AMILED AMD-SPIN41-120x30-30W NW RAMKA (1.000)	4200	4200	30.0
W sumie:			58807	58800	420.0

Specyfikacja mocy przyłączeniowej: $7.84 \text{ W/m}^2 = 1.13 \text{ W/m}^2/100 \text{ lx}$ (Powierzchnia podstawowa: 53.58 m^2)

AMILED - Menfor Sp. z o.o.
ul. Górczewska 216
01-460 Warszawa

Edytor Wiktor Małkowski
Telefon +48 22 391 52 70
faks
e-Mail biuro@amiled.pl

SPDL - Sala 13a - Pedagog / Podsumowanie



Wysokość pomieszczenia: 3.300 m, Wysokość montażu: 3.300 m,
Współczynnik konserwacji: 0.80

Wartości Lux, Skala 1:48

Powierzchnia	ρ [%]	E_m [lx]	E_{min} [lx]	E_{max} [lx]	E_{min} / E_m
Płaszczyzna pracy	/	388	260	465	0.670
Podłoga	20	304	207	356	0.683
Sufit	70	104	71	135	0.686
Ściany (4)	50	234	87	557	/

Płaszczyzna pracy:

Wysokość: 0.850 m
Siatka: 32 x 15 Punkty
Margines: 0.100 m

Wykaz opraw

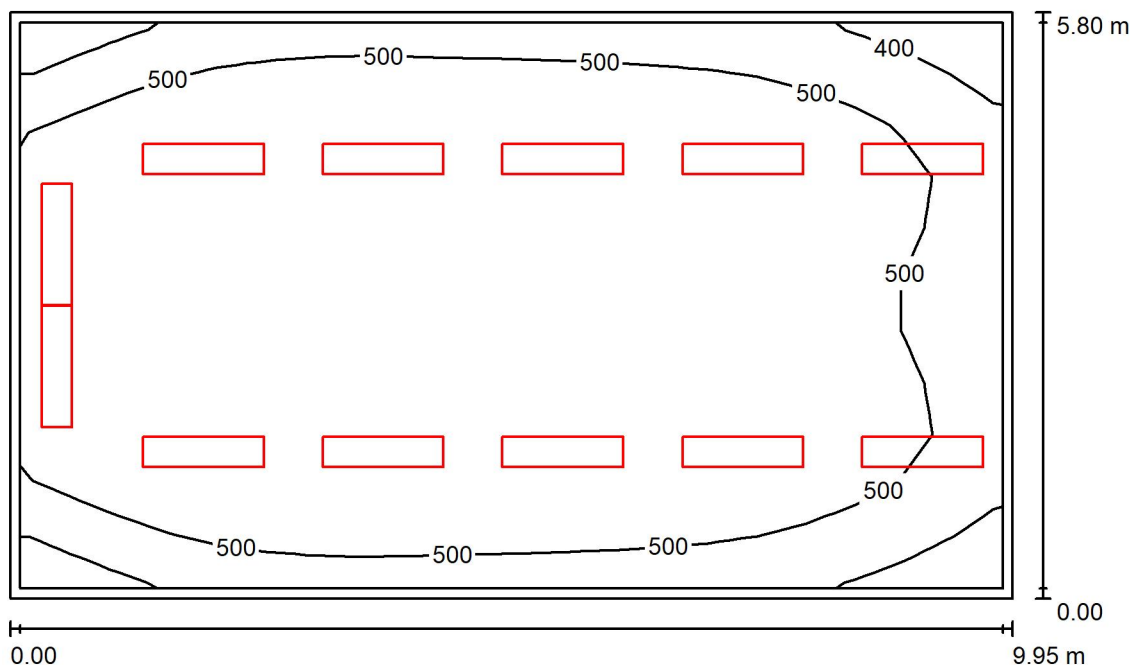
Nr.	Ilość	Etykieta (Czynnik korekcyjny)	Φ (Oprawa) [lm]	Φ (Lampy) [lm]	P [W]
1	4	AMILED AMD-SPIN41-120x30-30W NW RAMKA (1.000)	4200	4200	30.0
W sumie:			16802W	sumie: 16800	120.0

Specyfikacja mocy przyłączeniowej: $5.68 \text{ W/m}^2 = 1.46 \text{ W/m}^2/100 \text{ lx}$ (Powierzchnia podstawowa: 21.12 m^2)

AMILED - Menfor Sp. z o.o.
ul. Górczewska 216
01-460 Warszawa

Edytor Wiktor Małkowski
Telefon +48 22 391 52 70
faks
e-Mail biuro@amiled.pl

SPDL - Sala 15 / Podsumowanie



Wysokość pomieszczenia: 3.150 m, Wysokość montażu: 3.150 m,
Współczynnik konserwacji: 0.80

Wartości Lux, Skala 1:75

Powierzchnia	ρ [%]	E_m [lx]	E_{min} [lx]	E_{max} [lx]	E_{min} / E_m
Płaszczyzna pracy	/	568	344	745	0.607
Podłoga	20	482	294	593	0.610
Sufit	70	129	93	245	0.718
Ściany (4)	50	315	113	1242	/

Płaszczyzna pracy:

Wysokość: 0.850 m
Siatka: 20 x 11 Punkty
Margines: 0.100 m

Wykaz opraw

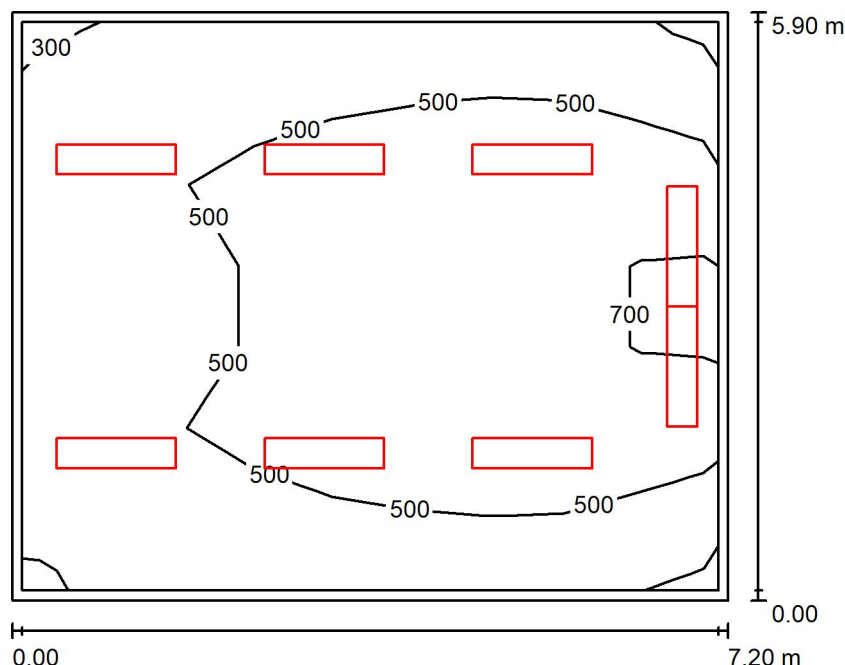
Nr.	Ilość	Etykieta (Czynnik korekcyjny)	Φ (Oprawa) [lm]	Φ (Lampy) [lm]	P [W]
1	12	AMILED AMD-SPIN41-120x30-30W NW RAMKA (1.000)	4200	4200	30.0
W sumie:			50406	50400	360.0

Specyfikacja mocy przyłączeniowej: $6.24 \text{ W/m}^2 = 1.10 \text{ W/m}^2/100 \text{ lx}$ (Powierzchnia podstawowa: 57.71 m^2)

AMILED - Menfor Sp. z o.o.
ul. Górczewska 216
01-460 Warszawa

Edytor Wiktor Małkowski
Telefon +48 22 391 52 70
faks
e-Mail biuro@amiled.pl

SPDL - Sala 28 / Podsumowanie



Wysokość pomieszczenia: 3.000 m, Wysokość montażu: 3.000 m,
Współczynnik konserwacji: 0.80

Wartości Lux, Skala 1:76

Powierzchnia	ρ [%]	E_m [lx]	E_{min} [lx]	E_{max} [lx]	E_{min} / E_m
Płaszczyzna pracy	/	505	327	743	0.647
Podłoga	20	422	246	563	0.585
Sufit	70	116	77	282	0.661
Ściany (4)	50	279	97	1248	/

Płaszczyzna pracy:

Wysokość: 0.850 m
Siatka: 7 x 9 Punkty
Margines: 0.100 m

Wykaz opraw

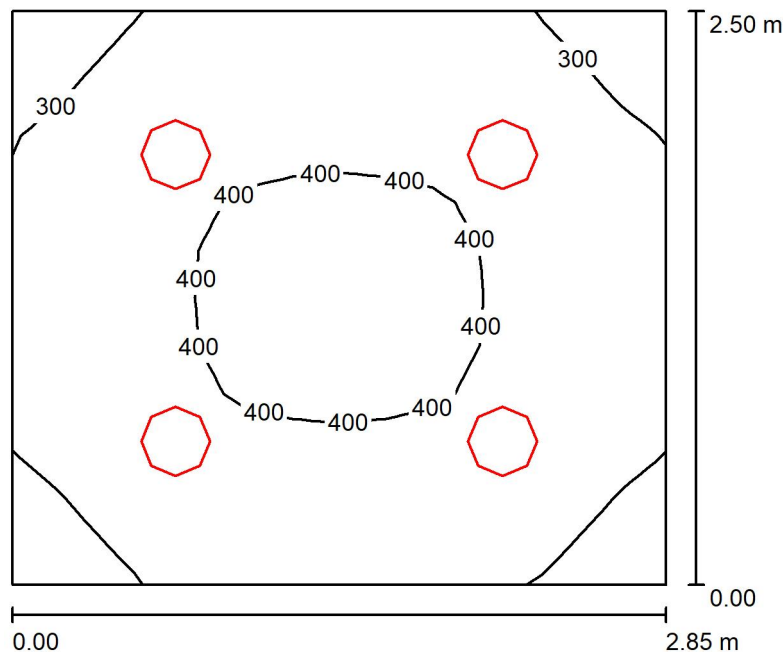
Nr.	Ilość	Etykieta (Czynnik korekcyjny)	Φ (Oprawa) [lm]	Φ (Lampy) [lm]	P [W]
1	8	AMILED AMD-SPIN41-120x30-30W NW RAMKA (1.000)	4200	4200	30.0
W sumie:			33604	33600	240.0

Specyfikacja mocy przyłączeniowej: $5.65 \text{ W/m}^2 = 1.12 \text{ W/m}^2/100 \text{ lx}$ (Powierzchnia podstawowa: 42.48 m^2)

AMILED - Menfor Sp. z o.o.
ul. Górczewska 216
01-460 Warszawa

Edytor Wiktor Małkowski
Telefon +48 22 391 52 70
faks
e-Mail biuro@amiled.pl

SPDL - Parter - Toaleta niepełnosprawnych / Podsumowanie



Wysokość pomieszczenia: 3.100 m, Wysokość montażu: 3.100 m,
Współczynnik konserwacji: 0.80

Wartości Lux, Skala 1:33

Powierzchnia	ρ [%]	E_m [lx]	E_{min} [lx]	E_{max} [lx]	E_{min} / E_m
Płaszczyzna pracy	/	358	277	418	0.773
Podłoga	20	252	199	287	0.789
Sufit	70	131	89	154	0.682
Ściany (4)	50	253	117	562	/

Płaszczyzna pracy:

Wysokość: 0.850 m
Siatka: 14 x 12 Punkty
Margines: 0.000 m

Wykaz opraw

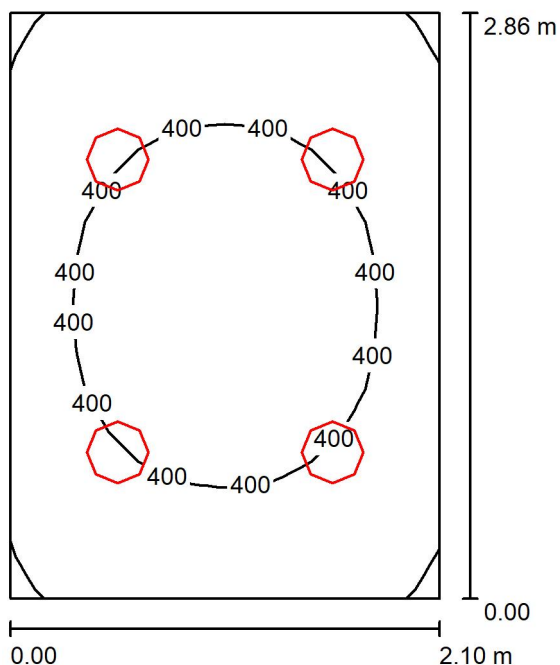
Nr.	Ilość	Etykieta (Czynnik korekcyjny)	Φ (Oprawa) [lm]	Φ (Lampy) [lm]	P [W]
1	4	AMILED AMD-ALA08-18W NW (1.000)	1850	1850	18.0
			W sumie: 7400	W sumie: 7400	72.0

Specyfikacja mocy przyłączeniowej: $10.11 \text{ W/m}^2 = 2.82 \text{ W/m}^2/100 \text{ lx}$ (Powierzchnia podstawowa: 7.12 m^2)

AMILED - Menfor Sp. z o.o.
ul. Górczewska 216
01-460 Warszawa

Edytor Wiktor Małkowski
Telefon +48 22 391 52 70
faks
e-Mail biuro@amiled.pl

SPDL - Parter - Toaleta męska - Umywalki / Podsumowanie



Wysokość pomieszczenia: 3.100 m, Wysokość montażu: 3.100 m,
Współczynnik konserwacji: 0.80

Wartości Lux, Skala 1:37

Powierzchnia	ρ [%]	E_m [lx]	E_{min} [lx]	E_{max} [lx]	E_{min} / E_m
Płaszczyzna pracy	/	387	306	448	0.791
Podłoga	20	266	213	300	0.804
Sufit	70	153	110	181	0.721
Ściany (4)	50	283	120	749	/

Płaszczyzna pracy:

Wysokość: 0.850 m
Siatka: 10 x 14 Punkty
Margines: 0.000 m

Wykaz opraw

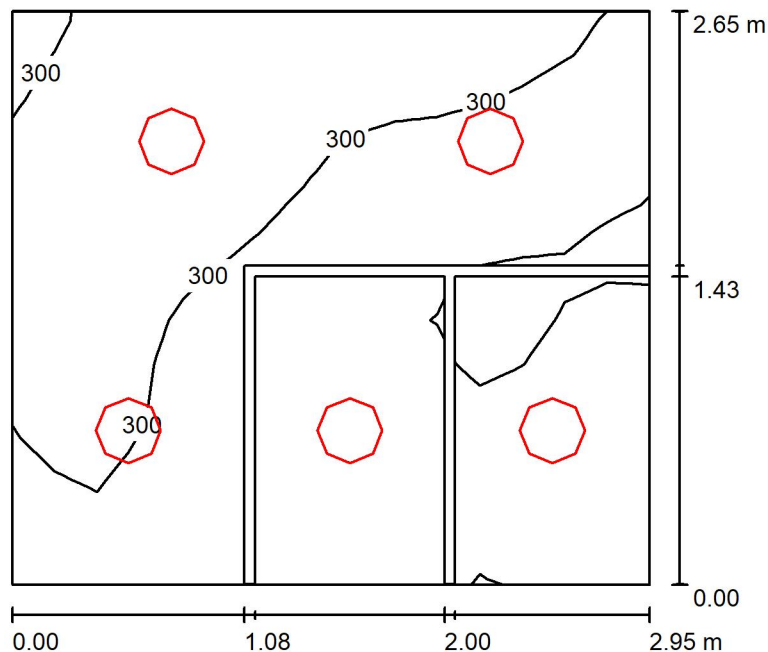
Nr.	Ilość	Etykieta (Czynnik korekcyjny)	Φ (Oprawa) [lm]	Φ (Lampy) [lm]	P [W]
1	4	AMILED AMD-ALA08-18W NW (1.000)	1850	1850	18.0
			W sumie: 7400	W sumie: 7400	72.0

Specyfikacja mocy przyłączeniowej: $11.99 \text{ W/m}^2 = 3.10 \text{ W/m}^2 / 100 \text{ lx}$ (Powierzchnia podstawowa: 6.01 m^2)

AMILED - Menfor Sp. z o.o.
ul. Górczewska 216
01-460 Warszawa

Edytor Wiktor Małkowski
Telefon +48 22 391 52 70
faks
e-Mail biuro@amiled.pl

SPDL - Parter - Toaleta męska - Kabiny / Podsumowanie



Wysokość pomieszczenia: 3.100 m, Wysokość montażu: 3.100 m,
Współczynnik konserwacji: 0.80

Wartości Lux, Skala 1:35

Powierzchnia	ρ [%]	E_m [lx]	E_{min} [lx]	E_{max} [lx]	E_{min} / E_m
Płaszczyzna pracy	/	278	149	375	0.537
Podłoga	20	159	100	242	0.628
Sufit	70	148	99	191	0.672
Ściany (4)	50	260	49	925	/

Płaszczyzna pracy:

Wysokość: 0.850 m
Siatka: 15 x 13 Punkty
Margines: 0.000 m

Wykaz opraw

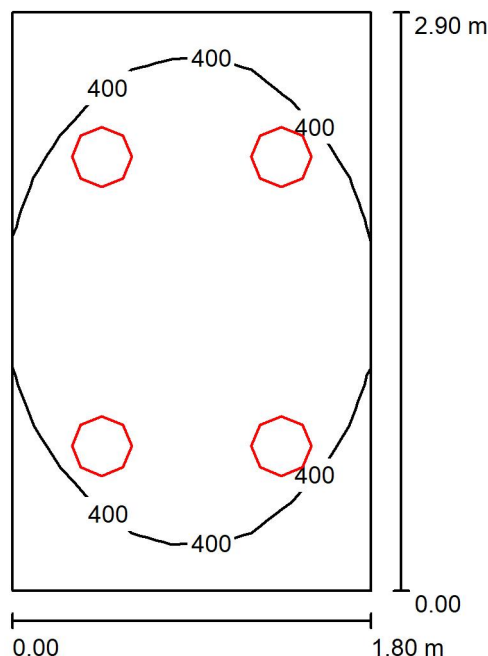
Nr.	Ilość	Etykieta (Czynnik korekcyjny)	Φ (Oprawa) [lm]	Φ (Lampy) [lm]	P [W]
1	5	AMILED AMD-ALA08-18W NW (1.000)	1850	1850	18.0
			W sumie: 9250	W sumie: 9250	90.0

Specyfikacja mocy przyłączeniowej: $11.51 \text{ W/m}^2 = 4.14 \text{ W/m}^2/100 \text{ lx}$ (Powierzchnia podstawowa: 7.82 m^2)

AMILED - Menfor Sp. z o.o.
ul. Górczewska 216
01-460 Warszawa

Edytor Wiktor Małkowski
Telefon +48 22 391 52 70
faks
e-Mail biuro@amiled.pl

SPDL - Parter - Toaleta damska - Umywalki / Podsumowanie



Wysokość pomieszczenia: 3.000 m, Wysokość montażu: 3.000 m,
Współczynnik konserwacji: 0.80

Wartości Lux, Skala 1:38

Powierzchnia	ρ [%]	E_m [lx]	E_{min} [lx]	E_{max} [lx]	E_{min} / E_m
Płaszczyzna pracy	/	424	332	495	0.784
Podłoga	20	286	235	323	0.821
Sufit	70	175	124	221	0.712
Ściany (4)	50	314	123	977	/

Płaszczyzna pracy:

Wysokość: 0.850 m
Siatka: 9 x 14 Punkty
Margines: 0.000 m

Wykaz opraw

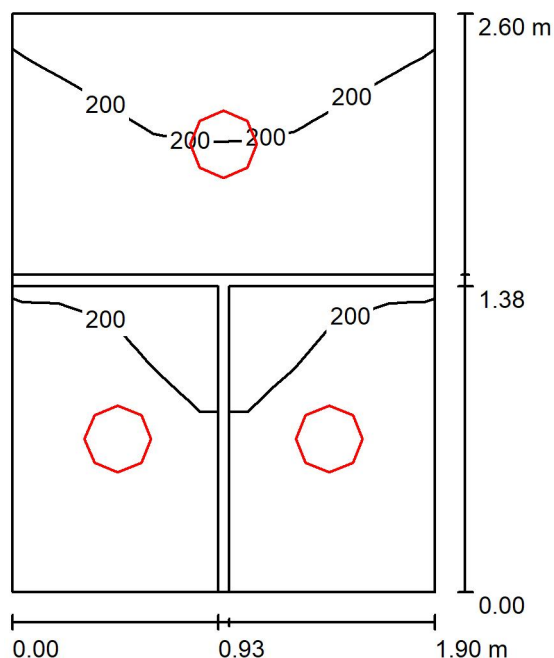
Nr.	Ilość	Etykieta (Czynnik korekcyjny)	Φ (Oprawa) [lm]	Φ (Lampy) [lm]	P [W]
1	4	AMILED AMD-ALA08-18W NW (1.000)	1850	1850	18.0
			W sumie: 7400	W sumie: 7400	72.0

Specyfikacja mocy przyłączeniowej: $13.79 \text{ W/m}^2 = 3.26 \text{ W/m}^2/100 \text{ lx}$ (Powierzchnia podstawowa: 5.22 m^2)

AMILED - Menfor Sp. z o.o.
ul. Górczewska 216
01-460 Warszawa

Edytor Wiktor Małkowski
Telefon +48 22 391 52 70
faks
e-Mail biuro@amiled.pl

SPDL - Parter - Toaleta damska - Kabiny / Podsumowanie



Wysokość pomieszczenia: 3.000 m, Wysokość montażu: 3.000 m,
Współczynnik konserwacji: 0.80

Wartości Lux, Skala 1:34

Powierzchnia	ρ [%]	E_m [lx]	E_{min} [lx]	E_{max} [lx]	E_{min} / E_m
Płaszczyzna pracy	/	214	137	283	0.637
Podłoga	20	107	92	131	0.852
Sufit	70	135	77	174	0.570
Ściany (4)	50	217	34	862	/

Płaszczyzna pracy:

Wysokość: 0.850 m
Siatka: 13 x 9 Punkty
Margines: 0.000 m

Wykaz opraw

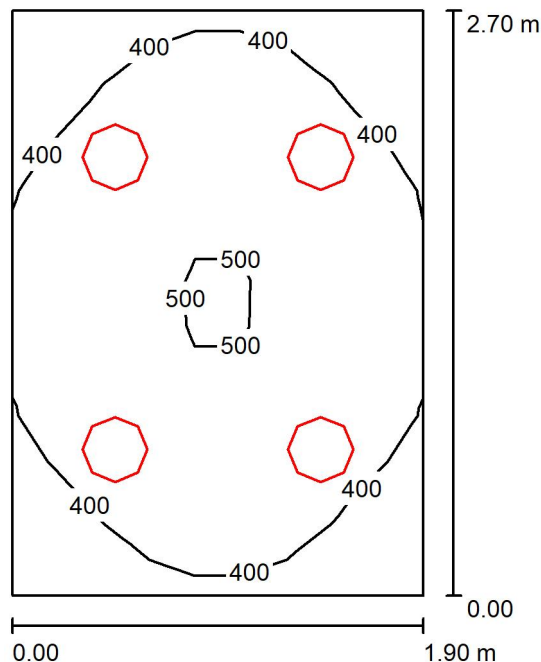
Nr.	Ilość	Etykieta (Czynnik korekcyjny)	Φ (Oprawa) [lm]	Φ (Lampy) [lm]	P [W]
1	3	AMILED AMD-ALA08-18W NW (1.000)	1850	1850	18.0
			W sumie: 5550	W sumie: 5550	54.0

Specyfikacja mocy przyłączeniowej: $10.93 \text{ W/m}^2 = 5.10 \text{ W/m}^2/100 \text{ lx}$ (Powierzchnia podstawowa: 4.94 m^2)

AMILED - Menfor Sp. z o.o.
ul. Górczewska 216
01-460 Warszawa

Edytor Wiktor Małkowski
Telefon +48 22 391 52 70
faks
e-Mail biuro@amiled.pl

SPDL - 1. piętro - Toaleta męska - Umywalki / Podsumowanie



Wysokość pomieszczenia: 3.000 m, Wysokość montażu: 3.000 m,
Współczynnik konserwacji: 0.80

Wartości Lux, Skala 1:35

Powierzchnia	ρ [%]	E_m [lx]	E_{min} [lx]	E_{max} [lx]	E_{min} / E_m
Płaszczyzna pracy	/	432	333	505	0.771
Podłoga	20	292	237	328	0.812
Sufit	70	178	124	225	0.696
Ściany (4)	50	322	127	900	/

Płaszczyzna pracy:

Wysokość: 0.850 m
Siatka: 13 x 9 Punkty
Margines: 0.000 m

Wykaz opraw

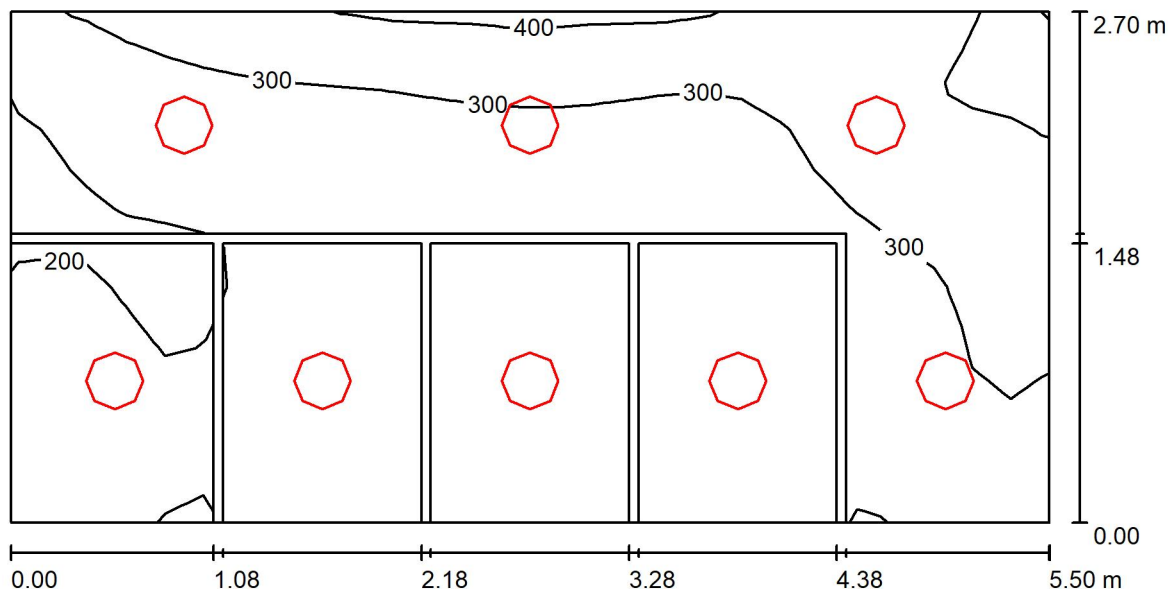
Nr.	Ilość	Etykieta (Czynnik korekcyjny)	Φ (Oprawa) [lm]	Φ (Lampy) [lm]	P [W]
1	4	AMILED AMD-ALA08-18W NW (1.000)	1850	1850	18.0
			W sumie: 7400	W sumie: 7400	72.0

Specyfikacja mocy przyłączeniowej: $14.04 \text{ W/m}^2 = 3.25 \text{ W/m}^2/100 \text{ lx}$ (Powierzchnia podstawowa: 5.13 m^2)

AMILED - Menfor Sp. z o.o.
ul. Górczewska 216
01-460 Warszawa

Edytor Wiktor Małkowski
Telefon +48 22 391 52 70
faks
e-Mail biuro@amiled.pl

SPDL - 1. piętro - Toaleta męska - Kabiny / Podsumowanie



Wysokość pomieszczenia: 3.000 m, Wysokość montażu: 3.000 m,
Współczynnik konserwacji: 0.80

Wartości Lux, Skala 1:40

Powierzchnia	ρ [%]	E_m [lx]	E_{min} [lx]	E_{max} [lx]	E_{min} / E_m
Płaszczyzna pracy	/	269	165	405	0.611
Podłoga	20	153	100	228	0.652
Sufit	70	129	94	189	0.730
Ściany (4)	50	240	41	662	/

Płaszczyzna pracy:

Wysokość: 0.850 m
Siatka: 27 x 13 Punkty
Margines: 0.000 m

Wykaz opraw

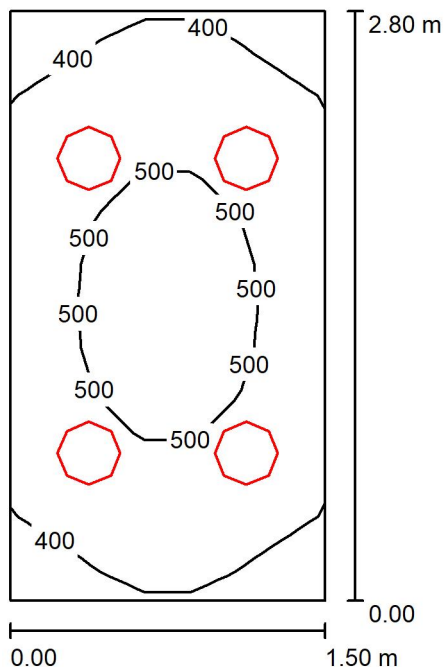
Nr.	Ilość	Etykieta (Czynnik korekcyjny)	Φ (Oprawa) [lm]	Φ (Lampy) [lm]	P [W]
1	8	AMILED AMD-ALA08-18W NW (1.000)	1850	1850	18.0
W sumie:			14800	14800	144.0

Specyfikacja mocy przyłączeniowej: $9.70 \text{ W/m}^2 = 3.60 \text{ W/m}^2/100 \text{ lx}$ (Powierzchnia podstawowa: 14.85 m^2)

AMILED - Menfor Sp. z o.o.
ul. Górczewska 216
01-460 Warszawa

Edytor Wiktor Małkowski
Telefon +48 22 391 52 70
faks
e-Mail biuro@amiled.pl

SPDL - 1. piętro - Toaleta damska - Umywalki / Podsumowanie



Wysokość pomieszczenia: 3.000 m, Wysokość montażu: 3.000 m,
Współczynnik konserwacji: 0.80

Wartości Lux, Skala 1:36

Powierzchnia	ρ [%]	E_m [lx]	E_{min} [lx]	E_{max} [lx]	E_{min} / E_m
Płaszczyzna pracy	/	457	355	532	0.776
Podłoga	20	300	248	334	0.826
Sufit	70	215	142	300	0.660
Ściany (4)	50	359	122	1363	/

Płaszczyzna pracy:

Wysokość: 0.850 m
Siatka: 14 x 7 Punkty
Margines: 0.000 m

Wykaz opraw

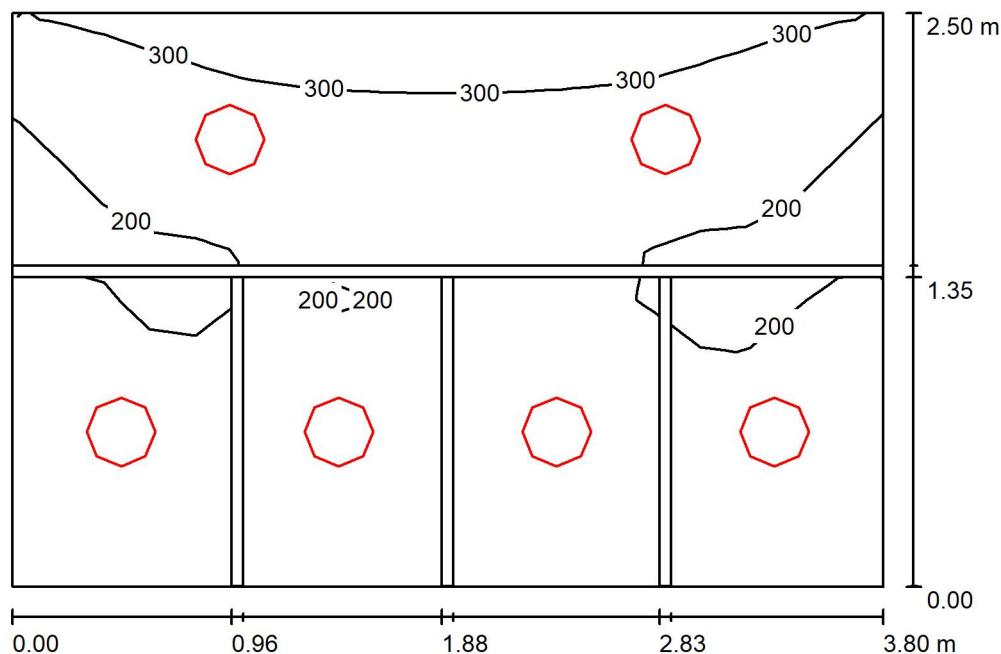
Nr.	Ilość	Etykieta (Czynnik korekcyjny)	Φ (Oprawa) [lm]	Φ (Lampy) [lm]	P [W]
1	4	AMILED AMD-ALA08-18W NW (1.000)	1850	1850	18.0
			W sumie: 7400	W sumie: 7400	72.0

Specyfikacja mocy przyłączeniowej: $17.14 \text{ W/m}^2 = 3.75 \text{ W/m}^2/100 \text{ lx}$ (Powierzchnia podstawowa: 4.20 m^2)

AMILED - Menfor Sp. z o.o.
ul. Górczewska 216
01-460 Warszawa

Edytor Wiktor Małkowski
Telefon +48 22 391 52 70
faks
e-Mail biuro@amiled.pl

SPDL - 1. piętro - Toaleta damska - Kabiny / Podsumowanie



Wysokość pomieszczenia: 3.000 m, Wysokość montażu: 3.000 m,
Współczynnik konserwacji: 0.80

Wartości Lux, Skala 1:33

Powierzchnia	ρ [%]	E_m [lx]	E_{min} [lx]	E_{max} [lx]	E_{min} / E_m
Płaszczyzna pracy	/	250	156	373	0.626
Podłoga	20	128	78	173	0.605
Sufit	70	145	102	240	0.704
Ściany (4)	50	250	36	841	/

Płaszczyzna pracy:

Wysokość: 0.850 m
Siatka: 19 x 12 Punkty
Margines: 0.000 m

Wykaz opraw

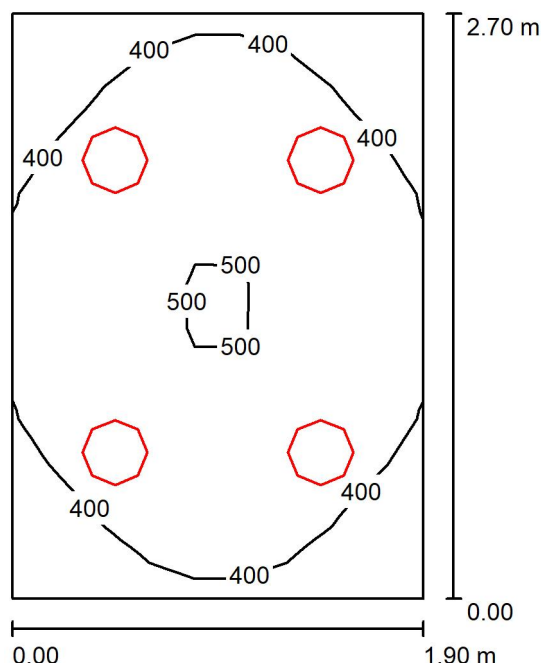
Nr.	Ilość	Etykieta (Czynnik korekcyjny)	Φ (Oprawa) [lm]	Φ (Lampy) [lm]	P [W]
1	6	AMILED AMD-ALA08-18W NW (1.000)	1850	1850	18.0
			W sumie: 11100	W sumie: 11100	108.0

Specyfikacja mocy przyłączeniowej: $11.37 \text{ W/m}^2 = 4.55 \text{ W/m}^2/100 \text{ lx}$ (Powierzchnia podstawowa: 9.50 m^2)

AMILED - Menfor Sp. z o.o.
ul. Górczewska 216
01-460 Warszawa

Edytor Wiktor Małkowski
Telefon +48 22 391 52 70
faks
e-Mail biuro@amiled.pl

SPDL - 2. piętro - Toaleta męska - Umywalki / Podsumowanie



Wysokość pomieszczenia: 3.000 m, Wysokość montażu: 3.000 m,
Współczynnik konserwacji: 0.80

Wartości Lux, Skala 1:35

Powierzchnia	ρ [%]	E_m [lx]	E_{min} [lx]	E_{max} [lx]	E_{min} / E_m
Płaszczyzna pracy	/	432	333	505	0.771
Podłoga	20	292	237	328	0.811
Sufit	70	178	124	218	0.695
Ściany (4)	50	321	127	898	/

Płaszczyzna pracy:

Wysokość: 0.850 m
Siatka: 13 x 9 Punkty
Margines: 0.000 m

Wykaz opraw

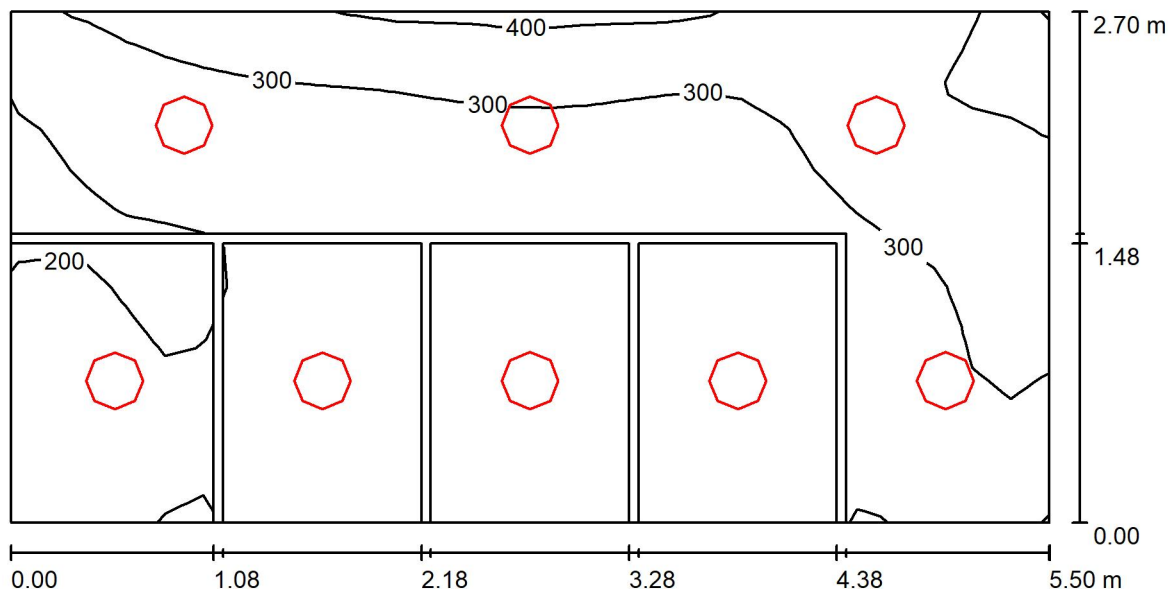
Nr.	Ilość	Etykieta (Czynnik korekcyjny)	Φ (Oprawa) [lm]	Φ (Lampy) [lm]	P [W]
1	4	AMILED AMD-ALA08-18W NW (1.000)	1850	1850	18.0
			W sumie: 7400	W sumie: 7400	72.0

Specyfikacja mocy przyłączeniowej: $14.04 \text{ W/m}^2 = 3.25 \text{ W/m}^2/100 \text{ lx}$ (Powierzchnia podstawowa: 5.13 m^2)

AMILED - Menfor Sp. z o.o.
ul. Górczewska 216
01-460 Warszawa

Edytor Wiktor Małkowski
Telefon +48 22 391 52 70
faks
e-Mail biuro@amiled.pl

SPDL - 2. piętro - Toaleta męska - Kabiny / Podsumowanie



Wysokość pomieszczenia: 3.000 m, Wysokość montażu: 3.000 m,
Współczynnik konserwacji: 0.80

Wartości Lux, Skala 1:40

Powierzchnia	ρ [%]	E_m [lx]	E_{min} [lx]	E_{max} [lx]	E_{min} / E_m
Płaszczyzna pracy	/	269	165	405	0.611
Podłoga	20	153	100	228	0.652
Sufit	70	129	94	189	0.730
Ściany (4)	50	240	41	662	/

Płaszczyzna pracy:

Wysokość: 0.850 m
Siatka: 27 x 13 Punkty
Margines: 0.000 m

Wykaz opraw

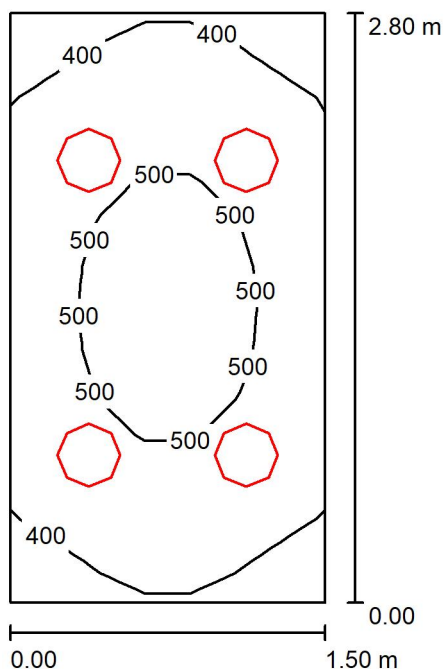
Nr.	Ilość	Etykieta (Czynnik korekcyjny)	Φ (Oprawa) [lm]	Φ (Lampy) [lm]	P [W]
1	8	AMILED AMD-ALA08-18W NW (1.000)	1850	1850	18.0
			W sumie: 14800	W sumie: 14800	144.0

Specyfikacja mocy przyłączeniowej: $9.70 \text{ W/m}^2 = 3.60 \text{ W/m}^2/100 \text{ lx}$ (Powierzchnia podstawowa: 14.85 m^2)

AMILED - Menfor Sp. z o.o.
ul. Górczewska 216
01-460 Warszawa

Edytor Wiktor Małkowski
Telefon +48 22 391 52 70
faks
e-Mail biuro@amiled.pl

SPDL - 2. piętro - Toaleta damska - Umywalki / Podsumowanie



Wysokość pomieszczenia: 3.000 m, Wysokość montażu: 3.000 m,
Współczynnik konserwacji: 0.80

Wartości Lux, Skala 1:36

Powierzchnia	ρ [%]	E_m [lx]	E_{min} [lx]	E_{max} [lx]	E_{min} / E_m
Płaszczyzna pracy	/	457	354	531	0.776
Podłoga	20	300	248	333	0.826
Sufit	70	214	144	291	0.671
Ściany (4)	50	358	120	1356	/

Płaszczyzna pracy:

Wysokość: 0.850 m
Siatka: 14 x 7 Punkty
Margines: 0.000 m

Wykaz opraw

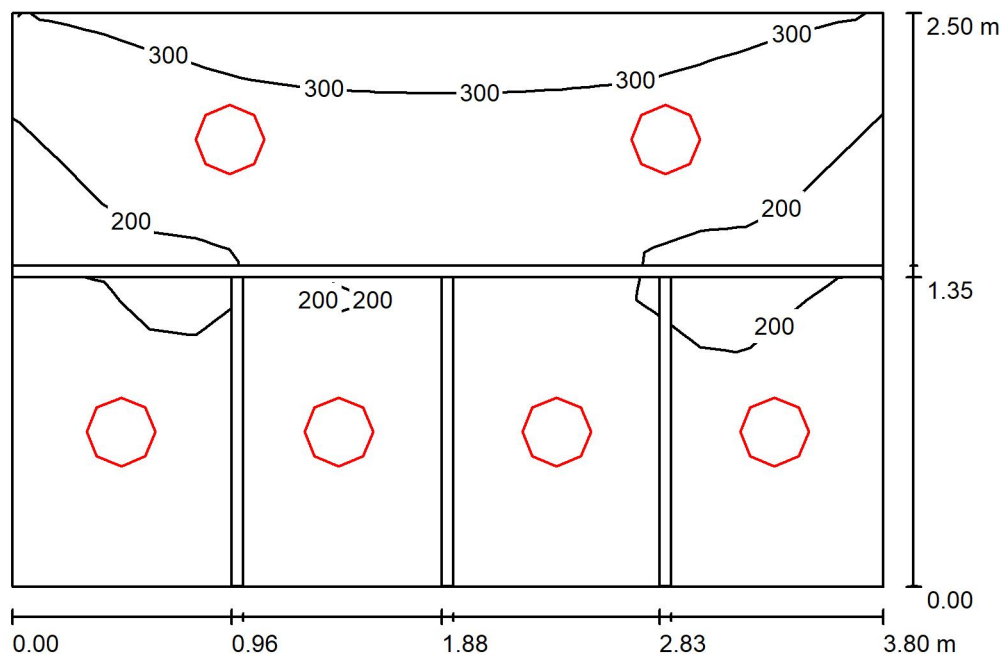
Nr.	Ilość	Etykieta (Czynnik korekcyjny)	Φ (Oprawa) [lm]	Φ (Lampy) [lm]	P [W]
1	4	AMILED AMD-ALA08-18W NW (1.000)	1850	1850	18.0
			W sumie: 7400	W sumie: 7400	72.0

Specyfikacja mocy przyłączeniowej: $17.14 \text{ W/m}^2 = 3.75 \text{ W/m}^2/100 \text{ lx}$ (Powierzchnia podstawowa: 4.20 m^2)

AMILED - Menfor Sp. z o.o.
ul. Górczewska 216
01-460 Warszawa

Edytor Wiktor Małkowski
Telefon +48 22 391 52 70
faks
e-Mail biuro@amiled.pl

SPDL - 2. piętro - Toaleta damska - Kabiny / Podsumowanie



Wysokość pomieszczenia: 3.000 m, Wysokość montażu: 3.000 m,
Współczynnik konserwacji: 0.80

Wartości Lux, Skala 1:33

Powierzchnia	ρ [%]	E_m [lx]	E_{min} [lx]	E_{max} [lx]	E_{min} / E_m
Płaszczyzna pracy	/	250	156	373	0.625
Podłoga	20	128	78	173	0.605
Sufit	70	145	102	240	0.704
Ściany (4)	50	250	36	841	/

Płaszczyzna pracy:

Wysokość: 0.850 m
Siatka: 19 x 12 Punkty
Margines: 0.000 m

Wykaz opraw

Nr.	Ilość	Etykieta (Czynnik korekcyjny)	Φ (Oprawa) [lm]	Φ (Lampy) [lm]	P [W]
1	6	AMILED AMD-ALA08-18W NW (1.000)	1850	1850	18.0
			W sumie: 11100	W sumie: 11100	108.0

Specyfikacja mocy przyłączeniowej: $11.37 \text{ W/m}^2 = 4.55 \text{ W/m}^2/100 \text{ lx}$ (Powierzchnia podstawowa: 9.50 m^2)