

**LEGENDA:**

PRZEWOD INSTALACJI ZWIĘZNE WODY
PRZEWOD INSTALACJI CIEPŁEJ WODY
PRZEWOD INSTALACJI CIEPŁEJ WODY
PRZEWOD INSTALACJI PRZED - HYDRANTOWA
PRZEWOD INSTALACJI KANALIZACJI SANITARNEJ
PRZEWOD WENTYLACYJNY INSTALACJI KANALIZACJI SANITARNEJ
PRZEWOD INSTALACJI KANALIZACJI SANITARNEJ
PRZEWOD INSTALACJI KANALIZACJI TŁUSZCZOWEJ
PRZEWOD INSTALACJI KANALIZACJI TŁUSZCZOWEJ
PRZEWOD INSTALACJI KANALIZACJI TŁUSZCZOWEJ
ZAWÓR ODCINAJĄCY
ZAWÓR ZE ZŁĄCZKA DO WĘZŁA ZAWÓR
WPŁYST PŁOCZYNOWY
WODOMIERZ
ZAWÓR ZWRÓTY ANTYSAZEMOWY
ZAWÓR PRZESZKADZAJĄCY
ZAWÓR ZWRÓTY
TERMOSTATYCZNY ZAWÓR CYRKULACYJNY -
POMPA OBEJŚCIWA - CYRKULACYJNA
KIERUNEK PRZEPŁYWU ŚCIEKÓW
KIERUNEK PRZEWODZENIA POKÓW WODY I KANALIZACJI
OZNACZENIE POKÓW

**OZNACZENIE PRZYBORÓW:**

Mu	MISKA LISTEPOWA
Um	UMYWALKA
Zi	ZŁEW
N	NATRYSK
Z.zi.	ZAWÓR ZE ZŁĄCZKA DO WĘZŁA
WP	WPŁYST PŁOCZYNOWY
WK	WPUST Z KOSZEM

**UWAGI:**

1. DALSZE ROZPROWADZANIE INSTALACJI WODY I KANALIZACJI W PROJEKIE WYKONAWCZYM.

*Zmiany w kierunku  
kolejnym etapie*

Kierownik Robót: **05-092 Łomianki, ul. Warszawska 115**  
 Inwestor: **05-092 Łomianki, ul. Warszawska 115**  
 Projektant: **mgr inż. Radosław Misztal**

**KWADRATURA**  
 Biuro: **ul. Krasieckiego 45c lok. 4, Warszawa 02-611**  
 tel. **662 789 709**  
 www.kwadratura.pl

opracował: **mgr inż. Grzegorz Śmiełkowski**

opracował: **mgr inż. Grzegorz Śmiełkowski**

opracował: **mgr inż. Grzegorz Śmiełkowski**

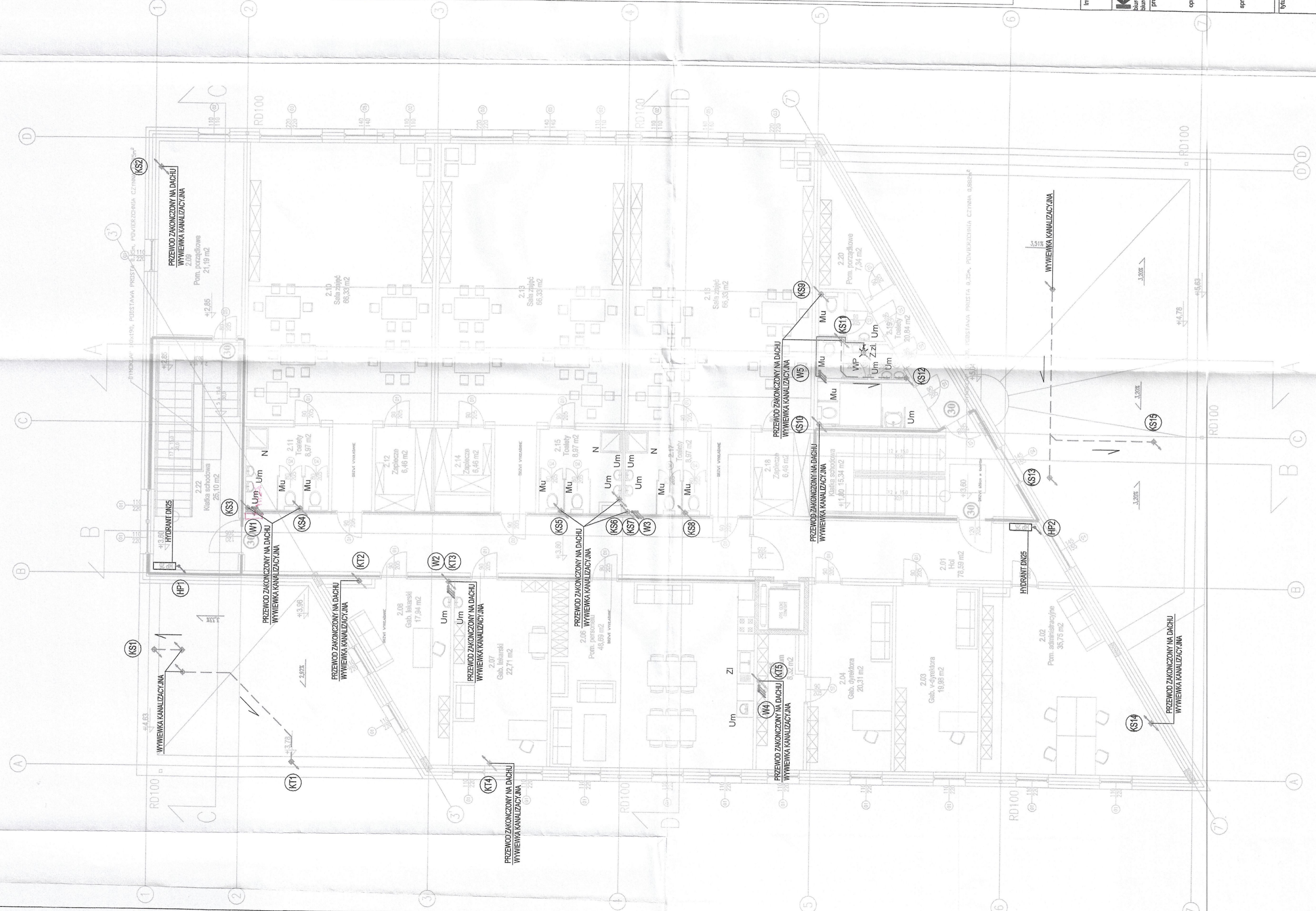
Przeznaczony do: **Przeznaczenie publiczne z placem zabaw na działkach 17 i 18 w Dąbrowie Leśnej w Łomiankach**

branża: **sanitarna**

elap: **projekt budowlany**

tytuł rys.: **Instalacja wody i kanalizacji Rzut parteru**

data: **30.11.2017** skala: **1:100** nr. rysunku: **is.1**



**LEGENDA:**

	PRZEWOD INSTALACJI ŻWIĘKLI WODY
	PRZEWOD INSTALACJI DEPIET WODY
	PRZEWOD INSTALACJI DEPIET WODY
	PRZEWOD INSTALACJI PRZECI- HYDRANTOWA
	PRZEWOD INSTALACJI KANALIZACJI SANITARNEJ
	PRZEWOD INSTALACJI KANALIZACJI SANITARNEJ
	PRZEWOD INSTALACJI KANALIZACJI SANITARNEJ
	PRZEWOD INSTALACJI KANALIZACJI SANITARNEJ
	PRZEWOD INSTALACJI KANALIZACJI PODSIĄDZOWEJ
	PRZEWOD INSTALACJI KANALIZACJI PODSIĄDZOWEJ
	PRZEWOD INSTALACJI KANALIZACJI PODSIĄDZOWEJ
	ZAWOR ODCIŃNĄCA
	ZAWOR ZE ZŁĄCZKA DO WEŻLA + ZAWOR NA
	WPŁYSZ PODŁOGOWY
	WODOMIERZ
	Kierownik
	ZAWOR ZWROTNY ANTYSKAZENIOWY
	ZAWOR PRZESZKWIWA
	ZAWOR ZWROTNY
	TERMOSTATYCZNY ZAWOR CYRKULACYJNY
	POMPA OBRĘGOWA - CYRKULACYJNA
	KIERUNEK PRZEPIWU ŚCIEKÓW
	KIERUNEK PRZEWODZENIA PRĄDOWY KANALIZACJI
	OZNACZENIE PIONU

**OZNACZENIE PRZYBORÓW:**

	MISKA LETEPOWA
	UMYWALKA
	ZŁ
	N
	NATRYSK
	Z.Zł.
	ZAWOR ZE ZŁĄCZKA DO WEŻLA
	WPŁYSZ PODŁOGOWY
	WPK
	WPUST Z KOSZEM

UWAGI:  
 1. DALSZE ROZPROWADZENIE INSTALACJI WODY I KANALIZACJI W PROJEKcie WYKONAWCZYM.

*zmiany w projekcie wykonawczym*

± 0,00 = 80,00m n.p.m.

**KWADRATURA**  
 Gmina Łomianki  
 05-092 Łomianki, ul. Warszawska 115

**mgr inż. Radosław Miszał**  
 upr. proj. LUB0048/POCS09

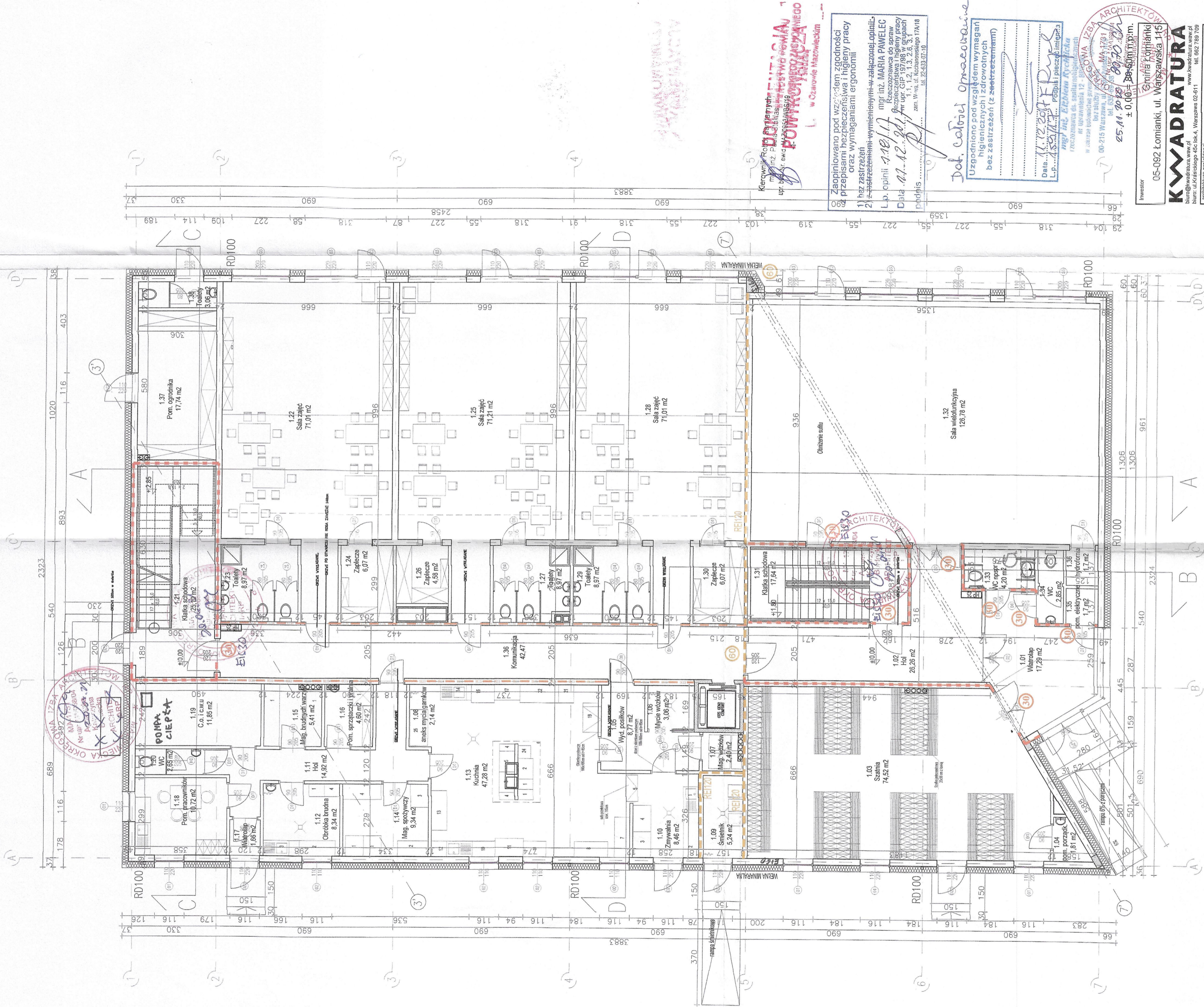
**mgr inż. Grzegorz Śniechowski**

Przedzisko publiczne z placem zabaw  
 na działkach 17 i 18 w Dąbrowie Lesnej  
 w Łomiankach

sanitarna

projekt budowlany

Instalacja wody i kanalizacji Rzut piętra



Investor  
05-092 Łomianki, ul. Wajsbawska 116

**KWADRATURA**  
biuro@kwadratura.waw.pl  
www.kwadratura.waw.pl  
architektura-projektant

mgr inż. arch. Agnieszka Bójkowska  
mgr inż. arch. Barbara Siłkowska  
mgr inż. arch. Paweł Kubiś  
mgr inż. arch. Mirosław Kubiś  
mgr inż. arch. Paweł Siewiera  
sprawozdający  
mgr inż. arch. Barbara Kaczyńska-Wrzosek  
upr. proj. S1-228802

mgr inż. arch. Agnieszka Bójkowska  
upr. proj. MARS8004

mgr inż. arch. Barbara Siłkowska  
mgr inż. arch. Paweł Kubiś  
mgr inż. arch. Mirosław Kubiś  
mgr inż. arch. Paweł Siewiera

mgr inż. arch. Barbara Kaczyńska-Wrzosek  
upr. proj. S1-228802

Przeźskole publiczne z placem zabaw  
na działkach 17 i 18 w Dąbrowie Leśnej  
w Łomiankach

branża  
architektura

etap  
projekt budowlany

tytuł rys.  
Rzut parteru

data  
30.11.2017

skala  
1:100

nr. rysunku  
a.1

LEGENDA:

30	DRZWI EI 30	60	DRZWI EI 60
—	ŚCIANA PPOŻ. EI 30	—	ŚCIANA PPOŻ. EI 60
—	ŚCIANA PPOŻ. REI 60	—	ŚCIANA PPOŻ. REI 120

RZECZODZIAMCADO SPRAW ZABEZPIECZEN  
PRZECIWPÓŻARZYMOWYCH

mgr inż. PAWEŁ WROBIEC  
Wrocław, dn. 30.11.2017 r.  
Zgodność projektu z wytycznymi  
odrębny przeciwpowodziowy  
inżynier  
bez uwag

Kierownik Robót Budowlanych  
mgr inż. Paweł Wroblec  
upr. bud. nr. 123456789  
FOWKROBODZAWCZANIEGO  
w Olszowie Mazowieckim

Zaplanowano pod względem zgodności  
z przepisami bezpieczeństwa i higieny pracy  
oraz wymaganiami ergonomii

1) bez zastrzeżeń  
2) z zastrzeżeniami wymienionymi w załączonej opinii.

L.p. opinii - 1.18.17  
mgr inż. MARIA PAWELEC  
Rzeszów, ul. ...  
Data - 11.12.2017  
Podpis

mgr inż. arch. Agnieszka Bójkowska  
upr. proj. S1-228802

mgr inż. arch. Barbara Siłkowska  
mgr inż. arch. Paweł Kubiś  
mgr inż. arch. Mirosław Kubiś  
mgr inż. arch. Paweł Siewiera

mgr inż. arch. Barbara Kaczyńska-Wrzosek  
upr. proj. S1-228802

Przeźskole publiczne z placem zabaw  
na działkach 17 i 18 w Dąbrowie Leśnej  
w Łomiankach

branża  
architektura

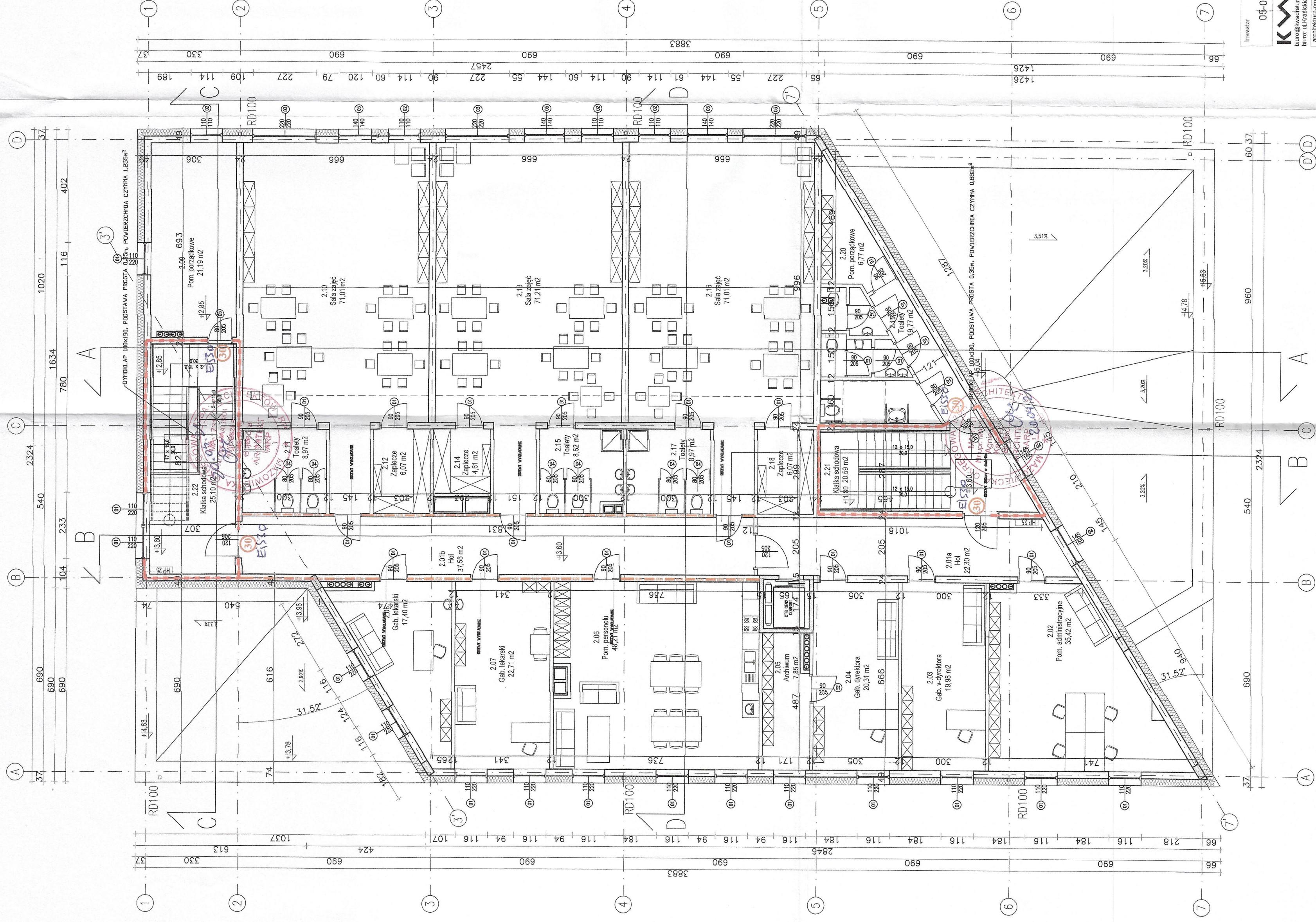
etap  
projekt budowlany

tytuł rys.  
Rzut parteru

data  
30.11.2017

skala  
1:100

nr. rysunku  
a.1



**DOKUMENTACJA  
POWYKONAWCZA**  
STANOWISKO POWIATU  
WARSZAWSKIEGO ZACHODNIEGO  
z siedzibą  
w Osławie Mirowskiej

Kierownik Robót Sanitarnych  
mgr inż. Sławomir Siołkias  
ul. Łódź Nr 60 02-0853 WBS/19



± 0.00 - 80-80 m n.p.m.  
Gmina Łomianki  
05-092 Łomianki, ul. Warszawska 115

**KWADRATURA**  
biuro@kwadratura.waw.pl  
www.kwadratura.waw.pl  
biuro: ul. Krakiego 45C lok. 4, Warszawa 02-611 tel. 662 789 789  
architektura-projektant

mgr inż. arch. Agnieszka Bógdeska  
upr. pro. MA/0804  
mgr inż. arch. Barbara Siłwowska  
mgr inż. arch. Paweł Kubasz  
mgr inż. arch. Anna Kłobowicz  
inż. arch. Paweł Siwiera  
mgr inż. arch. Barbara Kaszyńska-Wrościek  
sprawdzający  
upr. proj. SC2280Z

Typu rys.  
Przedzkoło publiczne z placem zabaw  
na działkach 17 i 18 w Dąbrowie Leśnej  
w Łomiankach

branża architektura  
etap projekt budowlany  
tytuł rys. Rzut piętra

data 30.11.2017  
skala 1:100  
nr rysunku a.2

**LEGENDA:**  
 DRZEWI EI 30  
 ŚCIANA PPOZ EI 30  
 ŚCIANA PPOZ REI 60